

# Mi hijo está mostrando signos de COVID-19 en la escuela: ¿qué debo hacer?

## Guía rápida para padres y tutores legales

*Si su hijo está enfermo o muestra signos de enfermedad, no lo envíe a la escuela.*

### 1. VAYA A BUSCAR A SU HIJO



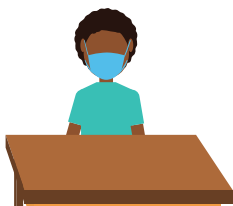
- Si es posible, vaya a buscar a su hijo solo.
- Si es posible, espere por su hijo en el auto.
- Todas las personas en el auto deben ponerse mascarilla, excepto los niños menores de 2 años.
- Abra las ventanillas del auto para tener ventilación.
- Si es posible, espere 24 horas antes de limpiar y desinfectar el auto, ya que eso permite que pase más tiempo para que mueran los virus presentes en el aire dentro del auto.
- Si no puede ir a buscar a su hijo, coordine con la escuela para identificar la mejor manera de transportar a su hijo de manera segura.
- Coordine cómo recoger los suministros médicos de su hijo (si corresponde).

### 2. MANTENGA A SU HIJO EN CASA Y VIGILE SUS SÍNTOMAS



- Consulte al proveedor de atención médica de su hijo para ver si es necesario evaluar al niño, y para determinar cuáles son las opciones para hacerle la prueba del COVID-19.
- Si es posible, haga que el niño enfermo (y todas las personas que tengan síntomas) se mantenga alejado de los demás y use un baño separado durante 10 días. Si no es posible mantenerse a distancia de los demás, todas las personas que vivan en la casa deben ponerse mascarilla.
- Después de haber estado en contacto con una persona con COVID-19, puede tomar hasta 14 días saber si uno está enfermo. Todos los miembros del hogar deben quedarse en casa y evitar el contacto con las personas que no vivan en su casa. Una excepción sería ir al médico, si es indicado.
- Anime a todas las personas que viven en su casa a que se laven las manos con frecuencia y eviten compartir objetos personales con los demás (p. ej., platos, tazas o vasos, toallas y ropa de cama).
- Utilice un desinfectante de uso doméstico que sea eficaz para limpiar las superficies y los objetos de uso diario que se tocan frecuentemente, como las manijas de las puertas, los mesones y los grifos.

### 3. SI SU HIJO DA POSITIVO EN LA PRUEBA DEL COVID-19 O SE SOSPECHA QUE LO TENGA



- **Si su hijo da positivo en la prueba, notifique a la escuela.**
- **Su hijo puede volver a la escuela en persona solamente después de lo siguiente:**
  - Han pasado por lo menos 10 días desde el inicio de los síntomas y
  - los síntomas en general han mejorado y
  - su hijo no ha tenido fiebre por al menos 24 horas (sin medicamentos para reducir la fiebre).

