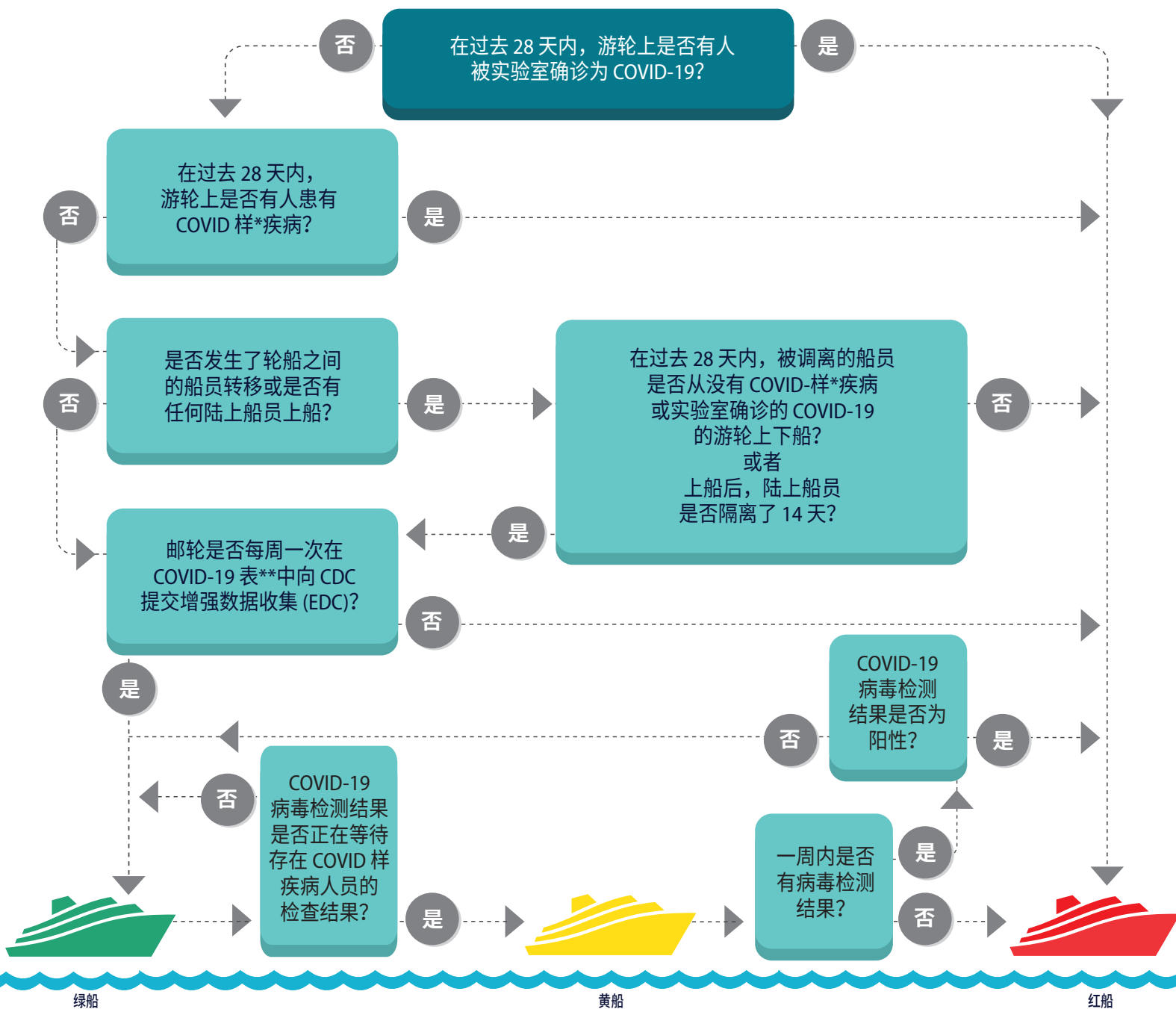


# 游轮状态指南

了解更多信息：<https://www.cdc.gov/quarantine/cruise/management/technical-instructions-for-cruise-ships.html>



\*COVID 样疾病是指一个人有 COVID-19 症状，但尚未进行病毒检查。

症状列表查看网站：[www.cdc.gov/coronavirus/2019-ncov/symptoms-testing/symptoms.html](http://www.cdc.gov/coronavirus/2019-ncov/symptoms-testing/symptoms.html)。

\*\*CDC 要求在暂停游轮运营期间每周提交 EDC 表。CDC 使用 EDC 表格，通过急性呼吸道疾病 (ARI)、流感样疾病 (ILI) 和肺炎等临床指标的累积报告，对仍在游轮上的船员进行 COVID-19 监测。



[cdc.gov/coronavirus](https://cdc.gov/coronavirus)