



Pangolins d'Afrique

Une présentation de
Lisa Hywood





NOUS CONCERNANT

Organisation à but non-lucratif établie en 1994.

Le Tikki Hywood Trust est connu mondialement comme un organe de sauvetage, de réhabilitation, de remise en liberté et de recherche sur le pangolin terrestre.

Nous sommes les membres fondateurs du Groupe de travail sur les pangolins d'Afrique.

PANGOLIN RETRIEVALS BY TIKKI HYWOOD TRUST

45 %

32 %

17 %

000 %

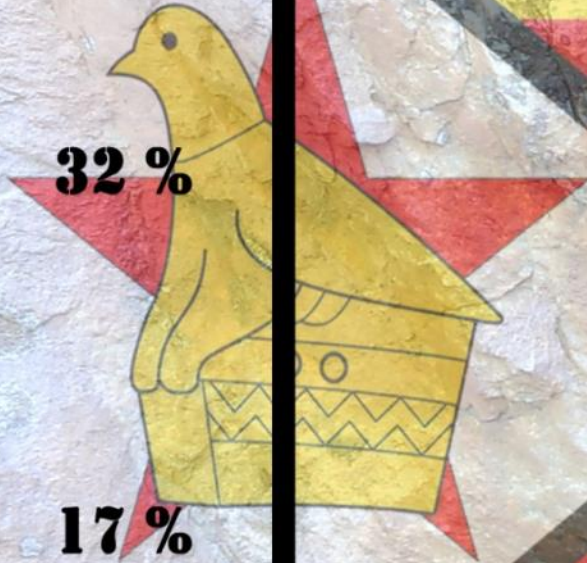
2000 - 2010

2011

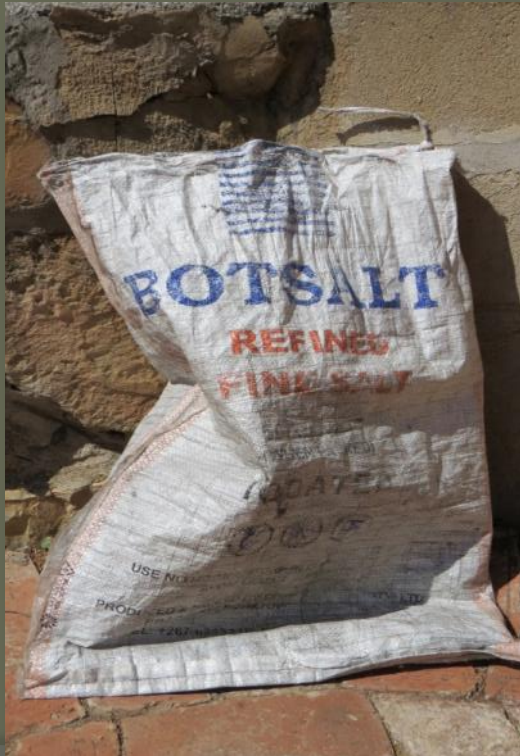
2012

2013

2014



La méthode de contention la plus répandue est de garder l'animal ligoté dans un sac de céréales ou un conteneur. Les pangolins y resteront comme ça des jours, voire même des semaines avant d'être vendus ou confisqués.



En général, le braconnier ne connaît pas le régime alimentaire spécifique des pangolins.



Dans des cas rares, on leur propose des flocons de maïs et parfois seulement, des légumes.



On ne leur propose JAMAIS de l'eau...

EVALUER

**PANGOLIN EN
BONNE SANTE**

Se roule en boule
pour se protéger

Marche avec la
queue relevée du
sol

PANGOLIN EN PERIL

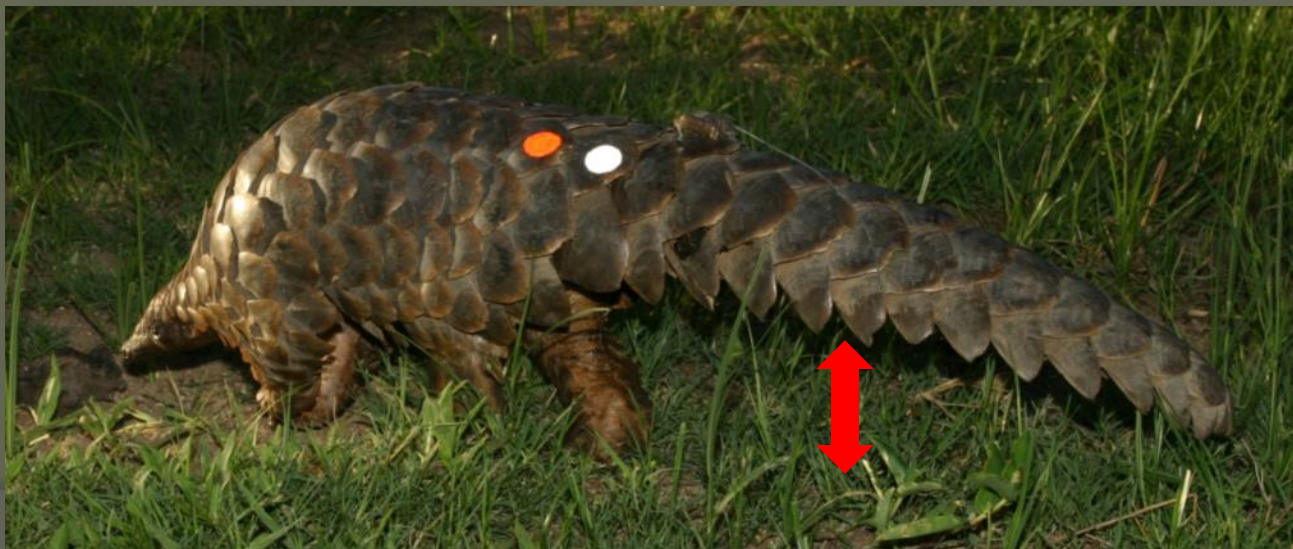
Blessé ou odeur
nécrotique

Ne marche pas ou
a des difficultés à
marcher

En bonne santé

La queue du pangolin est un indicateur de son état de santé.

Quand l'animal marche, si ses membres antérieurs sont relevés vers son buste et la queue ne touche pas le sol – l'animal peut être considéré comme en bonne santé pour sa remise en liberté.



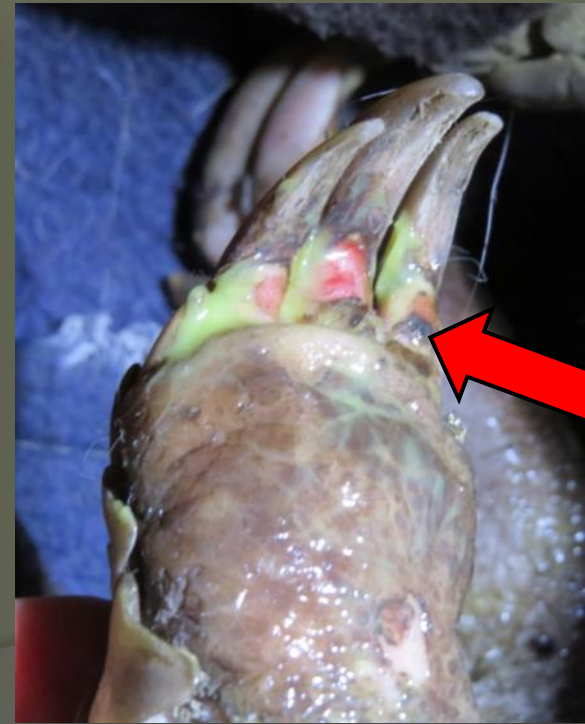


Dans notre expérience, il est **pratiquement impossible** que les pangolins adultes puissent s'adapter à la captivité.



Une remise en liberté rapide dans un environnement sûr est la meilleure pratique pour ces animaux.

Même avec des plaies peu importantes, nous avons conclu qu'il était préférable de relâcher un pangolin, comparativement au stress de la captivité.



En péril



Blessé



Affamé



Orphelin



Déshydraté

Blessures – plaies

Blessé à la suite
de sa capture par
collet – il s'agit
d'une plaie
purulente sur un
adulte



Les pangolins
vont souvent
s'auto-infliger de
graves blessures
afin de tenter
d'échapper à la
contrainte,
comme
s'arracher les
griffes.



Déshydratation



Famine



Orphelins

Le Tikki Hywood Trust a réussi avec succès à élever des orphelins depuis un âge très jeune après la naissance.



Le processus de réhabilitation



Notre plus grand succès s'est produit lorsque nous avons pu permettre aux pangolins en péril d'établir une routine naturelle dès leur arrivée au centre.



De nombreuses heures quotidiennes à s'approvisionner dans la nature.



Apport complémentaire et traitement vétérinaire quand nécessaire.



Le stress est un élément sur lequel nous ne pouvons qu'insister. Probablement l'une des espèces les plus sensibles avec laquelle nous ayons travaillé, cela rend la détention des pangolins en captivité extrêmement difficile.



S'il n'y a pas de problème nécessitant une attention immédiate, la pratique la plus bénéfique est de placer l'animal dans un endroit sûr, **chaud** et **sombre** pour qu'il puisse dormir naturellement.

Les pangolins sont pesés tous les jours afin de mesurer leur progression

Il est difficile d'évaluer l'état du corps des pangolins en raison de leurs écailles



Alimentation et manipulation thérapeutique

Après un bon repos (10 heures) le pangolin essaiera de rétablir son rythme biologique. Il reviendra à son habitude qui est une activité nocturne. Il se réveillera aussi en ayant faim.



Les œufs de fourmis ou termites sont très nourrissants pour un pangolin en voie de rétablissement

Dans notre expérience, un pangolin terrestre sauvage n'acceptera pas immédiatement une alimentation artificielle.

Pour cette raison, nous donnons aux pangolins secourus l'opportunité de marcher et de s'approvisionner naturellement, s'ils en sont capables.





En marchant approximativement à 1 ou 2 mètres des pangolins – nous leur permettons de marcher aussi naturellement que possible, en les guidant seulement quand c'est nécessaire. Cela peut prendre du temps avant que l'animal se sente assez calme pour s'approvisionner.

Chaque pangolin a un garde qui marche avec lui plusieurs heures par jour.



Equilibre délicat : permettre à un pangolin de marcher et de s'approvisionner naturellement mais aussi de ne pas trop dépenser d'énergie.



The diagram consists of two large, light-green arrows pointing in opposite directions. The left arrow points to the left and contains the text 'Energie entrante - nourriture'. The right arrow points to the right and contains the text 'Energie sortante - marcher'. The two arrows are positioned such that they appear to be connected at their inner ends, with the right arrow's tail fitting into the left arrow's head, symbolizing a balance or exchange of energy.

Energie
entrante -
nourriture

Energie sortante
- marcher

DERNIER RESSORT

S'il est évident que l'animal ne va pas s'approvisionner, à ce moment là nous introduisons artificiellement de la nourriture.



Enclos du pangolin

Les pangolins en péril et les jeunes pangolins ont besoin d'un habitat approprié pendant le temps de leur réhabilitation.



Les enclos contiennent beaucoup de plantes. Ils sont aussi totalement fermés pour garantir une sécurité optimale.



Bien que les enclos aient été conçus pour accueillir des pangolins, ces derniers ne peuvent y être détenus de façon permanente, en raison de leurs exigences alimentaires.



Les pangolins terrestres préfèrent manger des fourmis et termites vivantes, il n'y a actuellement aucun substitut artificiel qu'ils acceptent immédiatement.



Les espèces de fourmis et termites du Zimbabwe sont difficiles à récolter ou cultiver artificiellement.

Les jeunes qui dépendent encore du lait sont différents dans le sens où ils peuvent être initiés à d'autres aliments de par le biberon.



En revanche, lorsqu'ils grandissent, l'alimentation liquide est rejetée en faveur de proies naturelles.



La position du Tikki Hywood Trust est que la reproduction en captivité du pangolin terrestre n'est pas actuellement une approche viable pour la conservation.



Bien que nous ayons réussi à élever à la main des orphelins, le programme qui les prépare à la remise en liberté est extrêmement intensif et coûteux.

Nous ne pouvons pas nous permettre de perdre des animaux pour que des personnes puissent gagner en expérience.



De même, nous ne pouvons pas nous permettre d'envoyer à des zoos des animaux prélevés dans la nature pour qu'ils meurent peu de temps après l'arrivée.

Les ressources et financements utilisés pour la reproduction en captivité serait mieux dépensés en **protégeant l'habitat.**



Cela aurait en plus comme bénéfice de protéger des espèces qui n'étaient pas visées.

Nous ne savons pas combien il
reste de pangolins terrestres.



Chacun d'entre eux compte.

