



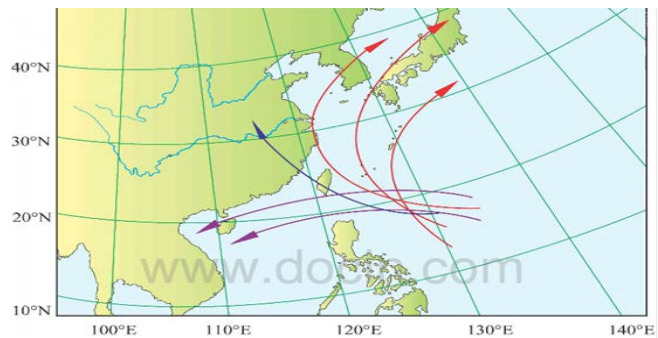
积极预防 有效应对 把握防抗台风的主动权

黄澎

海南省交通运输厅信息中心

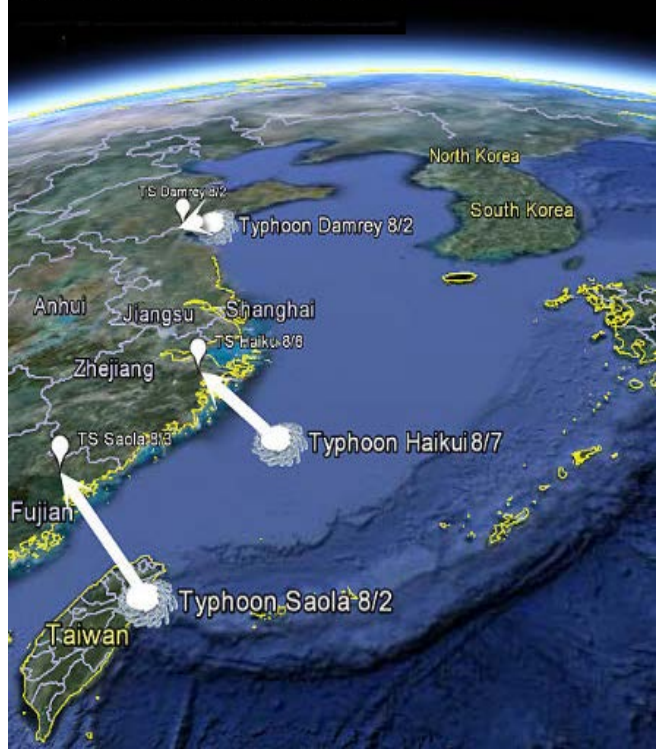


- 台风是发生在太平洋西北部东经 180° 至 100° 之间的强热带气旋
- 中国沿海地处太平洋西北海区，是全球台风的多发地区



台风尤特 2013.8.16

THREE TYPHOONS IN FIVE DAYS



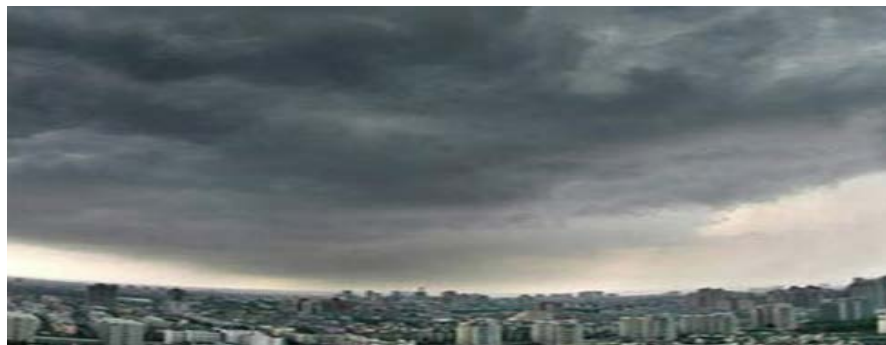
五天三台风-台风海葵&苏拉&达维 2012



- 每年都会造成大量的船货灭失甚至人命损失
- 研究分析利用相关资料，对台风的强度、位置、移动方向、速度等作出科学合理的判断在防台抗台工作中至关重要
- 采取有针对性的有效措施，把握防抗台风的主动权



积极预防 有效应对





积极预防 有效应对

1. 船舶方面

- 协同作战，做好“防”的准备
- 及时处置，落实“抗”的措施
- 快速反应，演好“救”的角色

2. 港口方面

- 将防台安全设施纳入港口设计中
- 加强日常安全监管
- 做好台风前后的各项工作



积极预防 有效应对

1. 船舶方面

(I) 协同作战，做好“防”的准备

- “以防为主”
- “防抗结合”
- “适时早避、留有余地”



积极预防 有效应对

1. 船舶方面

(II) 及时处置，落实“抗”的措施

- 船舶抗台主要有两种方式：
 - 港内或锚地系泊抗台
 1. 锚泊
 2. 系浮筒
 3. 靠码头
 - 海上航行抗台
 1. 避航



积极预防 有效应对

1. 船舶方面

(III) 快速反应，演好“救”的角色

- 1997年海南省海上搜救中心成立
- 海南已形成由省政府领导，省搜救中心统一组织、协调和指挥，专群结合、军民结合、全社会共同参与的海上应急行动的搜救体系



积极预防 有效应对

- **2011年，海口、三亚、洋浦、清澜、八所等海上搜救分中心成立，自此，海南建立起了省海上搜救中心、分中心、市县应急指挥中心三级搜救格局**
- **海上搜救网络不断完善，海上应急救援体制进一步健全**



积极预防 有效应对

2. 港口方面

(I) 将防台安全设施纳入港口设计中

- 在海港的选址、总平面布置、水工建筑物等方面的设计，都必须综合考虑，另外，还需重点考虑大型港机防风防台的要求。大型港机安装应配备和设置防阵风和防台风装置等防风装置



积极预防 有效应对

2. 港口方面

(II) 加强日常安全监管

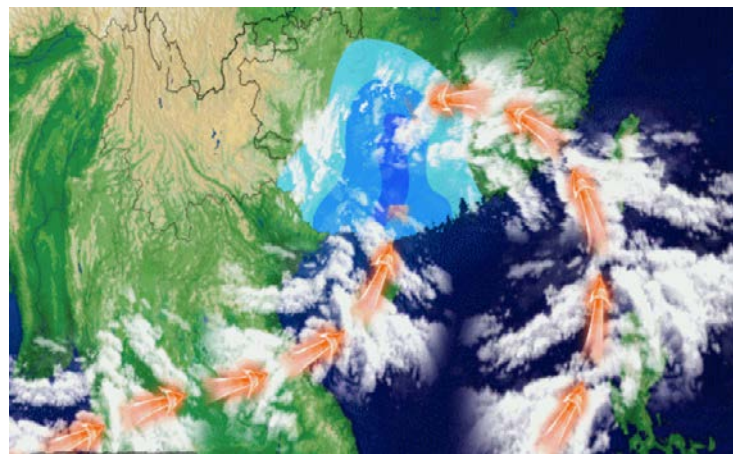
1. 建立防台组织机构，落实安全责任制度，并对人员、责任和措施进行强化
2. 建立设施设备日常检查机制



积极预防 有效应对

3. 定期开展防台救灾演练

4. 及时掌握台风的最新动态和动向





积极预防 有效应对

2. 港口方面

(Ⅲ)做好台风前后的各项工作

●港口管理部门

- 港口管理部门在接到台风预报后，组织和部署防台措施，结合管理职能，加强港区、码头（重点是港口危险货物作业码头）、客运站、乡镇渡口等现场安全的监管



积极预防 有效应对

- **对检查发现的问题、隐患及整改情况应做好记录，真正把防台措施落到实处**
- **建立24小时专人值班制度**
- **遭受台风袭击时，积极组织抢险救灾，把台风损失降到最低限度**
- **台风过后，及时对本次防台工作的经验教训进行认真总结，不断改进和完善防台工作**



积极预防 有效应对

港口企业

- 结合实际，配合港口行政管理部门，有针对性地组织防台安全大检查
- 加强重点堆场、油库区、大型机械设备、船舶等设施设备的检查、修理和加固
- 建立防台检查登记本，详细记录每一次防台检查情况



积极预防 有效应对

- 做好善后的安全检查工作,组织相关的工作人员认真检查现场设备情况,及时修复受毁建筑物,维修和更换受潮、受损、漏电的机电设备,包括电器和电线等
- 船长组织相关工作人员检查船舶的损坏情况,回航时要提高警惕性
- 对港口工程的台风应对策略进行总结,提高防御台风袭击的技术业务能力,促进港口运营的安全发展

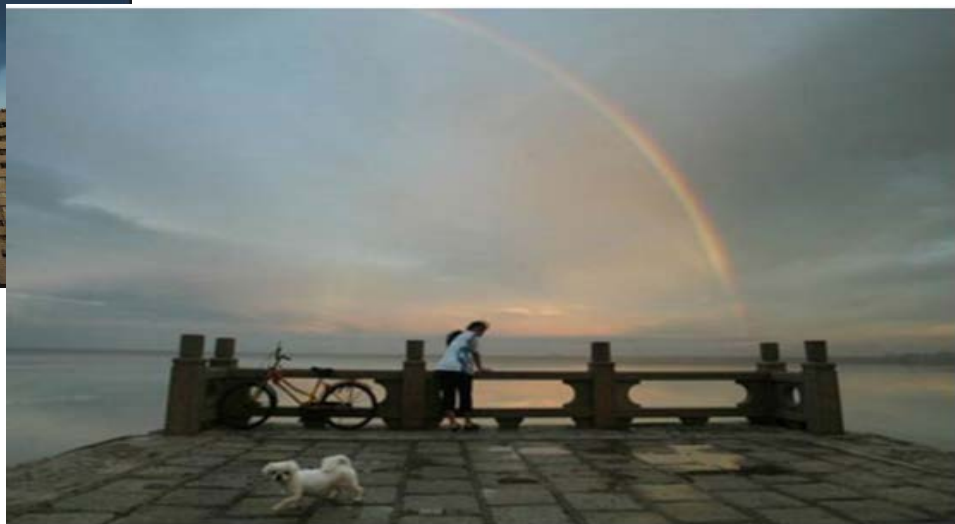
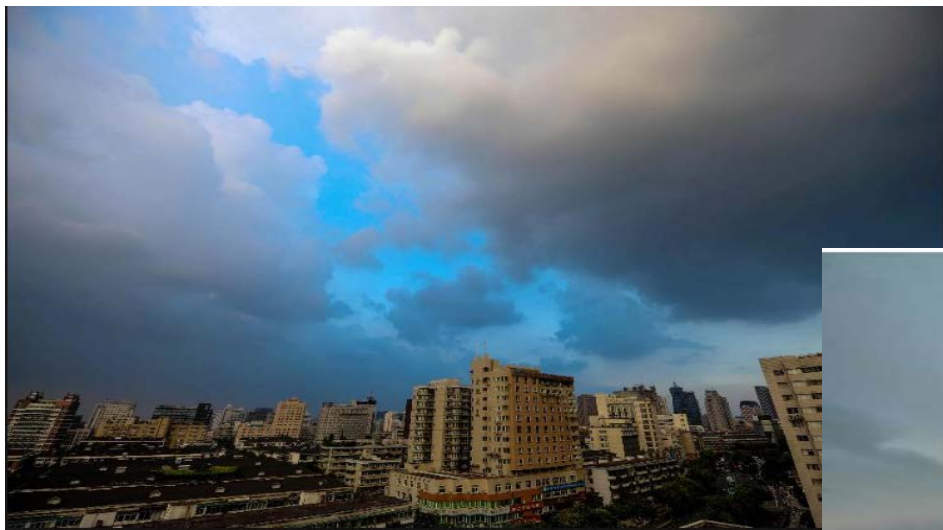


积极预防 有效应对 总结

虽然台风的危害极大，但只要我们及时且详尽地掌握它的活动规律、移动路线、强度和影响范围等动态信息，有的放矢采取积极的预防措施，做到事前充分准备，遭遇台风时认真落实各项安全措施，出现险情时及时救助，就可以把握防抗台风的主动权，把台风造成的损失降低到最小的程度



积极预防 有效应对





谢谢!