

积极防控保稳定 严把关口阻疫情

交通系统甲型流感疫情防控工作情况

北京市交通委员会
李海义

疫情爆发



今年3月，墨西哥、美国等国家相继发生甲型H1N1流感疫情

国家领导人高度重视疫情防控工作



国家领导人高度重视，在国务院的领导下，建立了由卫生部、质检总局、交通运输部及其他有关部门参加的联防联控机制，负责预案的准备、疫苗的研制、疫情的监测等各项工作

交通运输部甲流防控工作

交通运输部两项主要工作

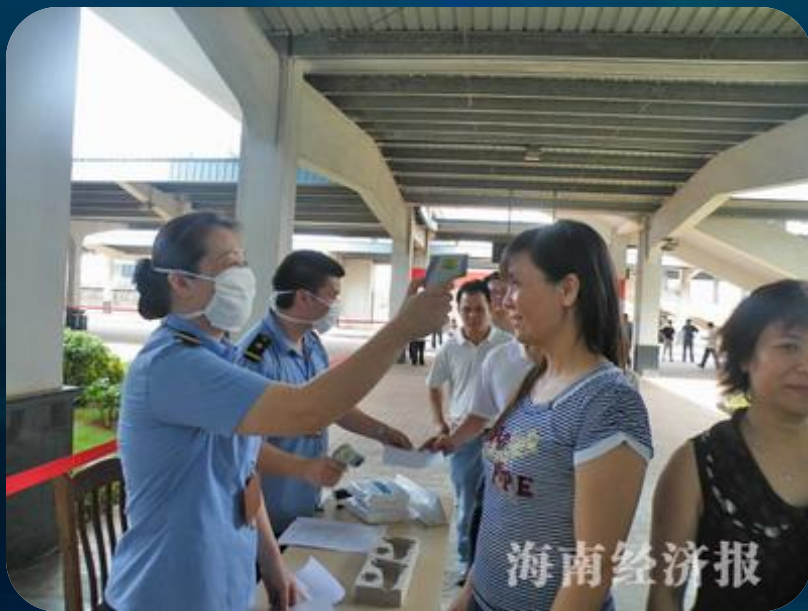


协助卫生部门开展车、船、港、站等运输工具和场所的监控工作



负责疫情防控用品的运输保障工作

交通运输部甲流防控工作



在车站、码头、机场设立测温系统，
对旅客实行体温监测



对车、船、飞机实施定期消毒

甲流防控工作实例

- 截止8月31日，中国内地累计报告3981例甲型H1N1流感确诊病例，已治愈3391例，没有因甲型H1N1流感所致的死亡病例
- 9月1日，中国大中小学开学之后，聚集性疫情爆发，到目前为止，超过四万人

基本思路

全面提升北京市交通行业防控甲型H1N1流感疫情的**快速反应能力**和**应急处置能力**

防控工作要点

严把一个关口
落实三方责任
做到四个坚持
建立六项制度

统一组织
统一协调
统一部署
分级负责

防控工作方式

高度重视
积极应对
联防联控
科学处置

防控工作方针

一、积极主动，主动出击，力保平稳有序

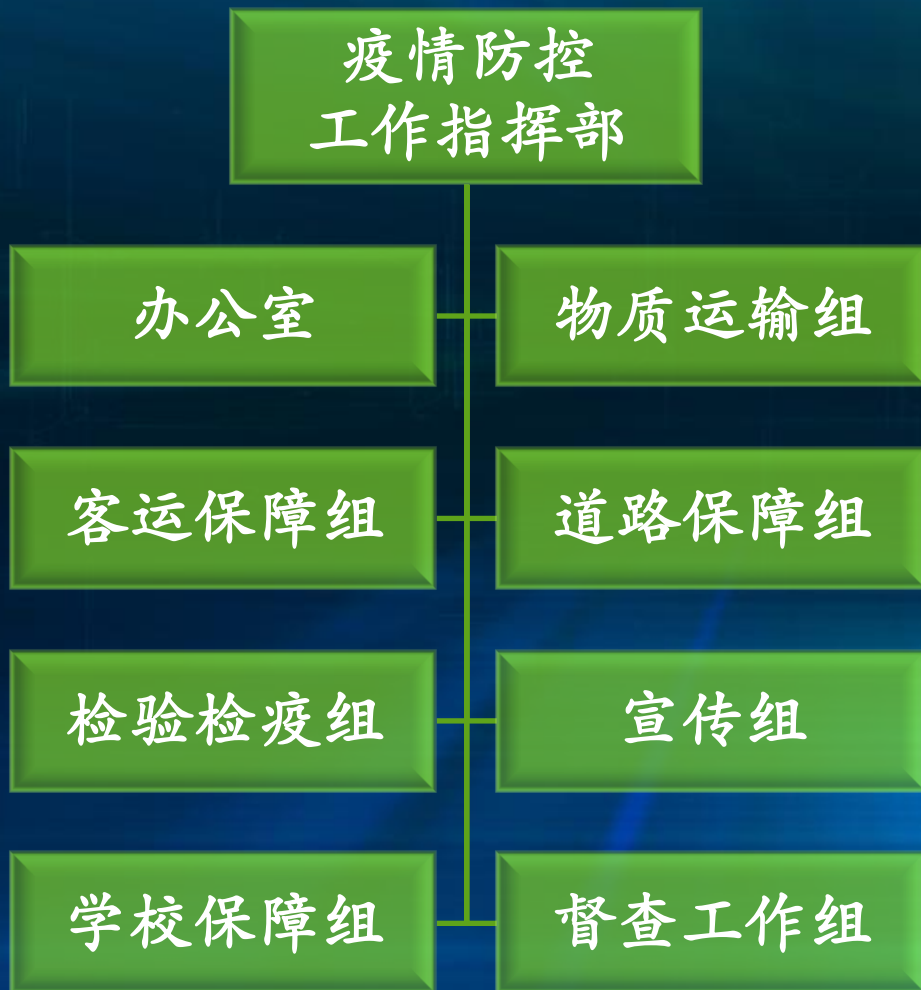
(一) 严把一个关口，落实三方责任

- 甲型H1N1流感疫情发生后，北京市交通委主动出击，积极采取应对措施，先后下发多个紧急通知，要求各单位要高度重视疫情防控工作，克服松懈、麻痹思想，以高度的责任感和认真的工作态度开展好各项防控工作

— 明确了“严把一个关口，落实三方责任”的防控工作要求，即严把省际客运关口，落实委、局（总队）和市属各交通企业职责

一、积极主动，主动出击，保行业之平稳有序

(二) 统一思想认识，做到四个坚持：一是坚持组织领导



1.各单位认真研究、周密部署，明确了**主要领导为第一责任人**，全面掌控疫情防控工作动态，**主管领导具体负责疫情防控工作落实**的工作机制

2.做到了分工明确、职责明晰、责任到人、工作到位

一、积极主动，主动出击，力保平稳有序

(二) 统一思想认识，做到四个坚持：二是坚持联防联控

组织协调本市高速公路管养单位做好对运送防疫处置人员以及消毒、防护等用品的应急运输车辆快速通行本市各高速公路的保障工作

路政局

强化单位间
协调配合

运输局

交通执
法总队

组织协调本市公共交通、省际长途客运、出租、旅游、水运、货运、汽车租赁及汽车维修等行业防控甲型H1N1流感工作；协助卫生部门做好有关乘客的检疫、查验工作

负责协助卫生防疫部门、农业部门做好公路交通检查站、治超站开展甲型H1N1流感的检疫、查验工作

一、积极主动，主动出击，力保平稳有序

(二) 统一思想认识，做到四个坚持：三是坚持预防为主



一、积极主动，主动出击，力保平稳有序

(二) 统一思想认识，做到四个坚持：四是坚持宣传教育



编发了《北京市交通行业应对甲型H1N1流感疫情防控手册》

一、积极主动，主动出击，力保平稳有序

(三) 规范防控工作，建立六项制度：一是建立“不过夜”制度



一、积极主动，主动出击，力保平稳有序

(三) 规范防控工作，建立六项制度：二是建立消毒、通风制度

措施1

- 各单位上班期间坚持每日开窗，保证空气流通，
- 加强环境卫生建设，及时清扫容易滋生病媒生物的场所

措施2

- 加强对公共交通枢纽、地铁站、省际客运站、旅游集散中心等人员密集场的防控工作，对本市各省际客运站及所有进站长途客车实施趟趟消毒

措施3

- 本市公交、地铁车站及营运车辆和出租、旅游车辆实行日日消毒

一、积极主动，主动出击，力保平稳有序

(三) 规范防控工作，建立六项制度：三是建立应急值守制度

- 加强应急值守和信息报送工作。全面启动**24小时应急值守机制**，实行**领导带班制度**，确保通讯联络畅通，实行**“零报告”制度**
 - 自防控流感工作开展以来，向交通部应急办、市应急办和市防流办等上级单位报送防控信息共**64期**。同时，坚持每天下午16时利用**800兆电台呼叫局（总队）**及市属各交通企业，检查各单位职守应急情况

一、积极主动，主动出击，力保平稳有序

（三）规范防控工作，建立六项制度：四是建立防控督查制度

- 成立了疫情**防控工作督查组**，由公交、地铁、省际客运和流动四个专项督查组构成
- 重点督查相关文件贯彻落实情况，防控机构、制度和人员到位情况，防控宣传和教育培训情况，防控物资储备情况和防控措施落实情况



督查组队员督查省际客运场站

一、积极主动，主动出击，力保平稳有序

(三) 规范防控工作，建立六项制度：五是建立重点防控制度

— 加强重点行业、重点部位防控

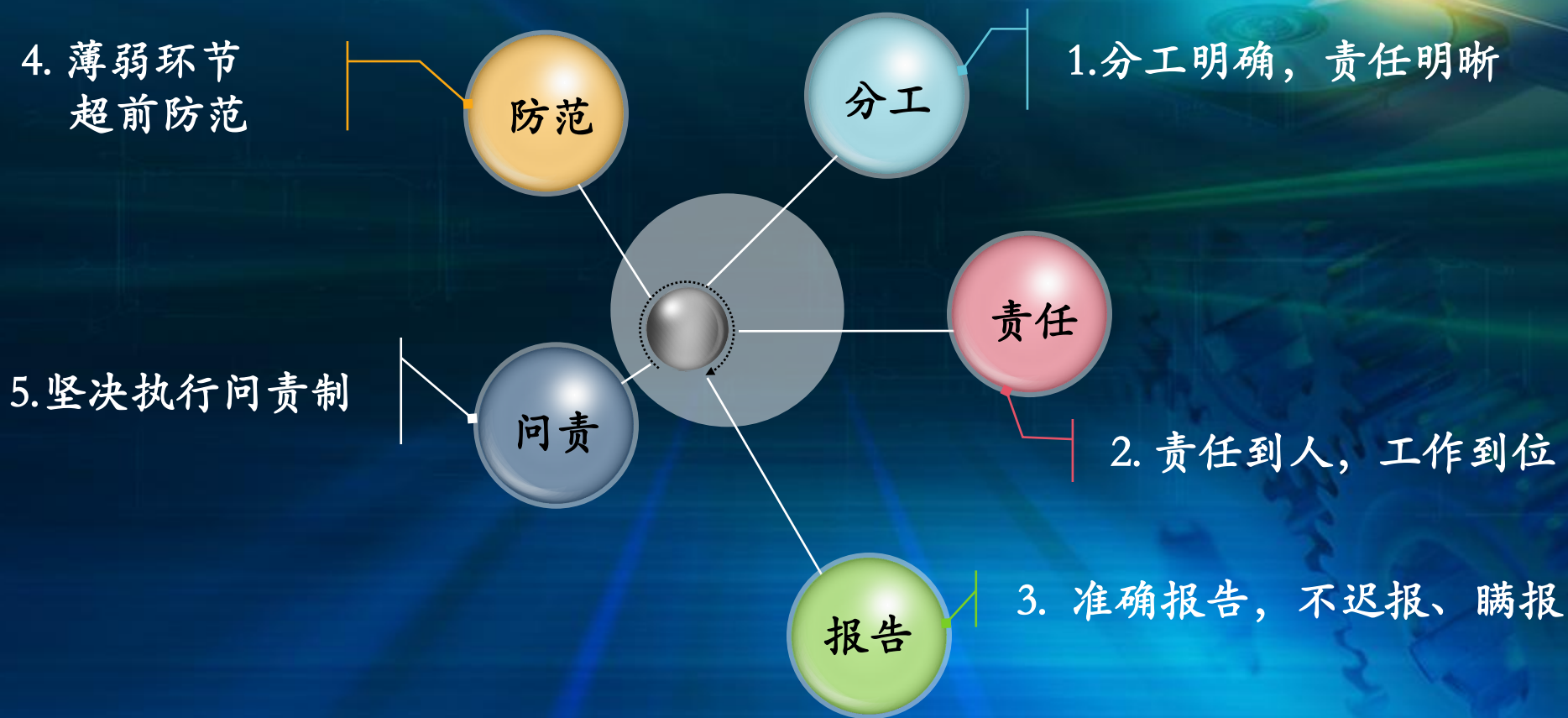
公交企业制定了《公交车消毒考核办法》，专门组成1000人的专职消毒队伍，坚持每日车车消毒

地铁运营部门组建898人的专职消毒队伍，每天保持16小时通风换气

各出租公司对办公区域、学习教室和运营车辆进行消毒，运营车辆开窗通风，并张贴“已消毒”标志。司机主动向乘客提供发票，方便疫情的追踪

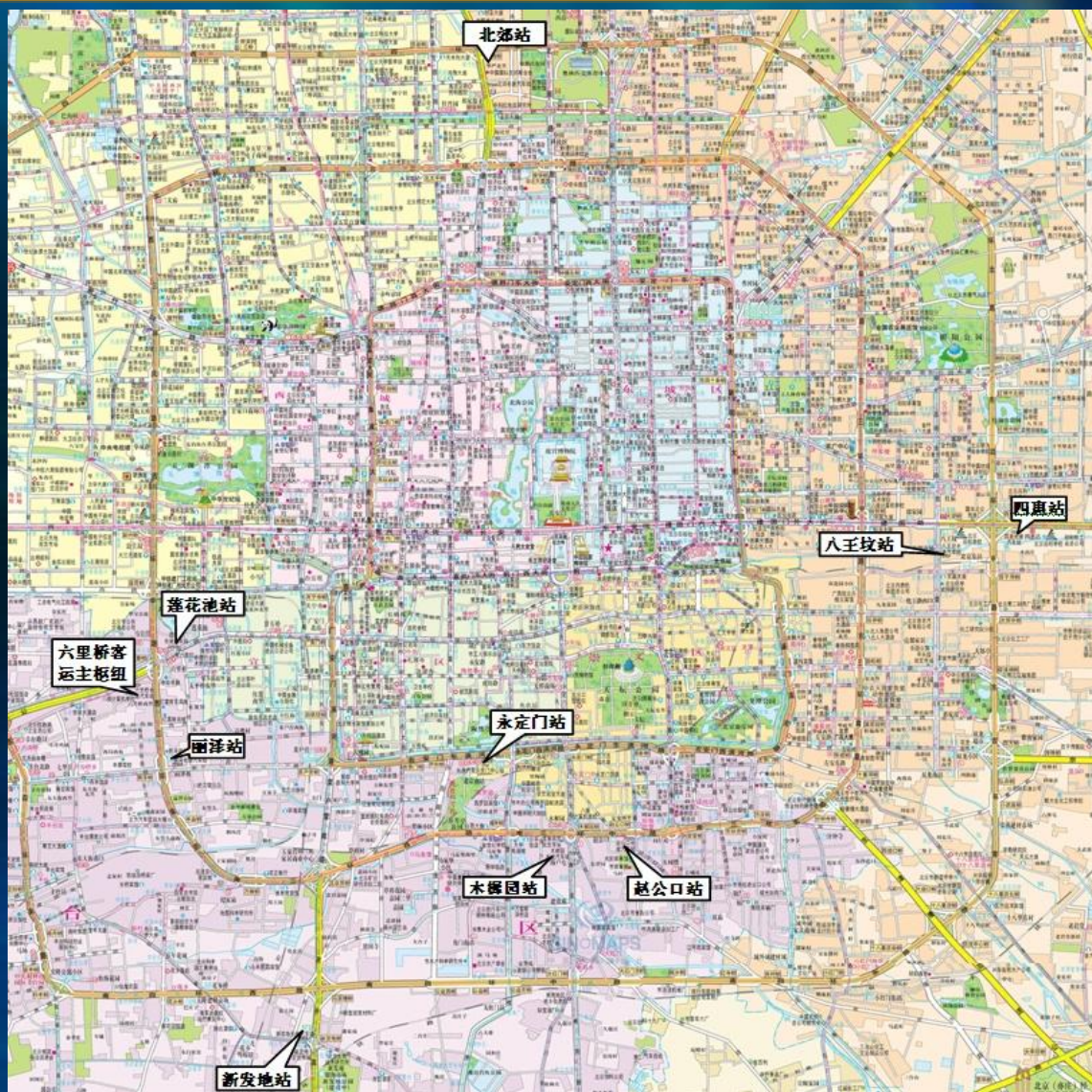
一、积极主动，主动出击，力保平稳有序

(三) 规范防控工作，建立六项制度：六是建立领导问责制度



强化“疫情防控工作无小事”的责任意识

二、严把关口，抓好四项落实，拒疫情于首都之外



北京市省际长途客运站分布情况

二、严把关口，抓好四项落实，拒疫情于首都之外



针对省际旅客数量多，人员流动性大，是疫情重点防护目标的实际，我委围绕“防甲流、迎国庆、保增长”的总体目标，坚持“三项落实”，严把省际客运关口，阻断疫情输入

二、严把关口，抓好四项落实，拒疫情于首都之外

一是落实机构职责

各省际客运站指定或设立
防控甲型H1N1流感的工作
部门，承担本单防控管
理工作

明确了细化到班组、责任人的
防控职责，制订了方便实施的
防控方案、预案

二、严把关口，抓好四项落实，拒疫情于首都之外

二是落实应急保障

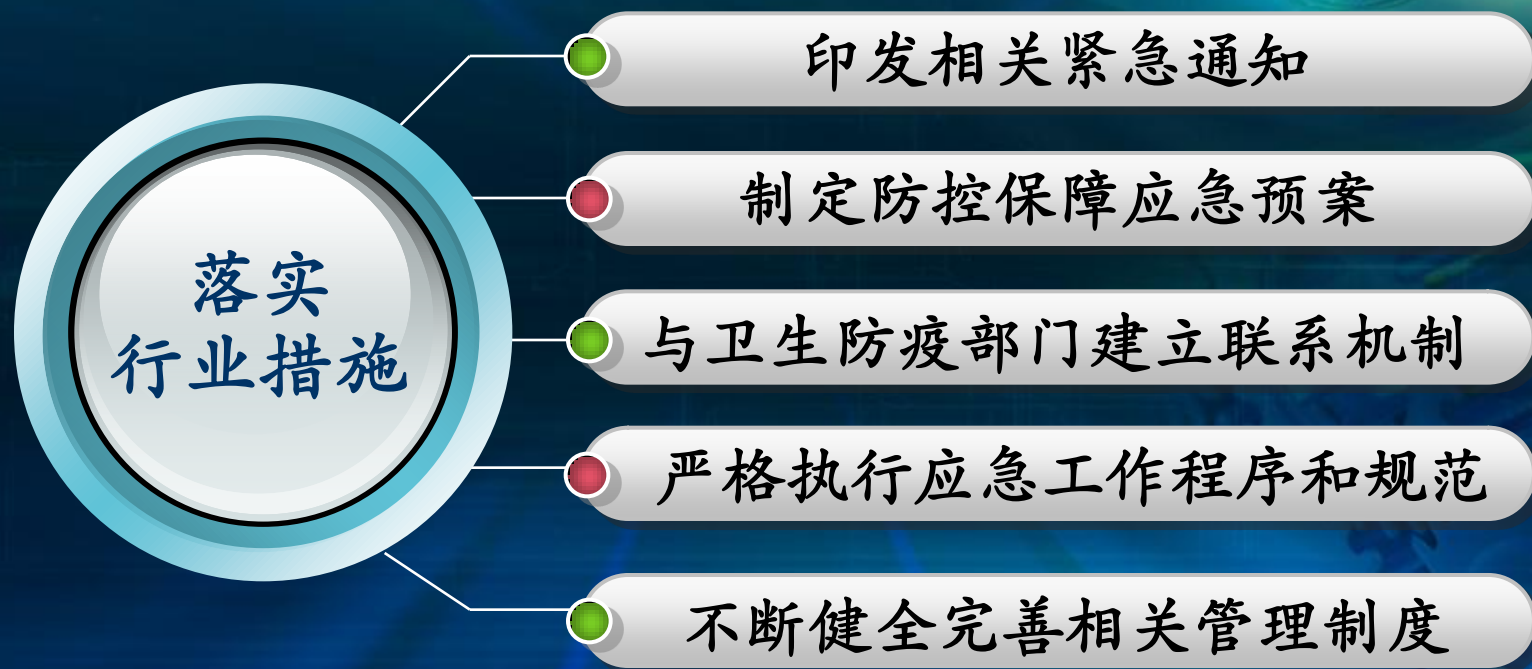
按照市委、市政府的工作部署，本市11个省际客运站完成了防控物资的储备工作

提前印制了消毒标志、车辆检查及消毒记录台帐、旅客健康登记卡（含英文）、旅客健康汇总表等

设置疑似人员留置室，远离其他进出站旅客，按照防疫部门的要求配备了防护用品并进行定期消毒

二、严把关口，抓好四项落实，拒疫情于首都之外

三是落实行业措施



二、严把关口，抓好四项落实，拒疫情于首都之外

四是落实内保措施

严格落实办公场所消毒、通风等日常防控措施

- 对所有进站车辆实施每班清洗消毒
- 对站内售票厅、旅客候车厅等公共场所每日至少进行两次消毒，并保持密集场所通风良好

单位内部防控措施

- 对一线职工全部进行体温检测

对职工进行安全教育

- 印发《北京市交通行业应对甲型H1N1流感疫情防控手册》2663份，分发到一线职工手中
- 通过客运站安全例会等形式开展有关知识的教育，要求一线职工掌握有关防控知识

The background features a blue-toned image of a laptop with a glowing keyboard and a CD/DVD drive, set against a backdrop of faint, glowing gears. The overall aesthetic is technological and professional.

谢谢!

敬请批评指正!

北京市交通委员会
李海义