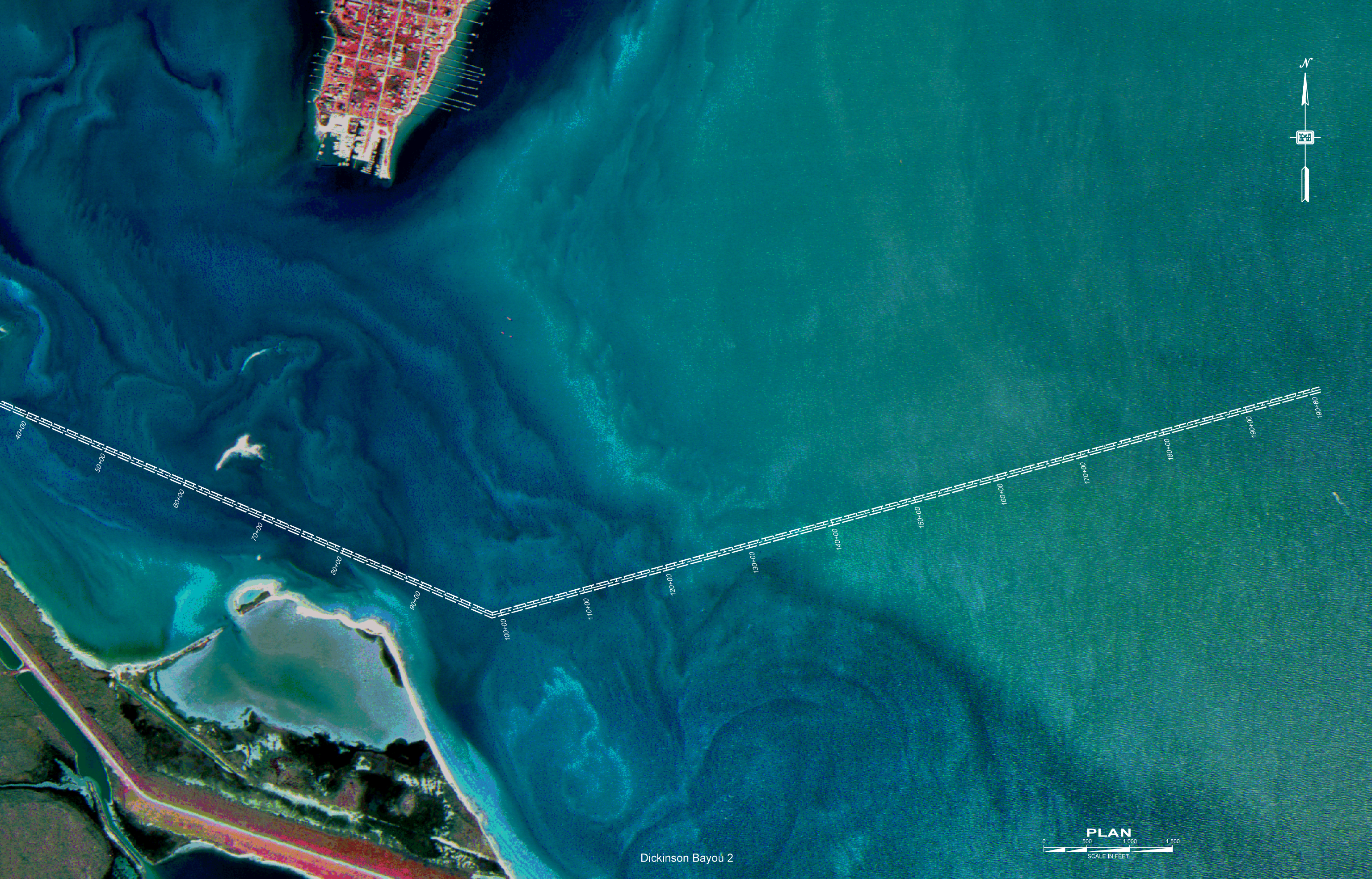




Dickinson Bayou 1

P.T. STA. 74+09.7360
 P.C. STA. 71+15.8870
 P.T. STA. 68+00.8360
 P.C. STA. 62+50.5150
 P.T. STA. 57+45.7660
 P.C. STA. 50+00
 P.T. STA. 34+00.0580
 P.C. STA. 27+04.7630
 P.T. STA. 19+03.490
 P.C. STA. 12+00.6240
 P.T. STA. 5+95.8270
 P.C. STA. 1+77.0370
 LAND CUT
 BAY SIDE
 LAND SIDE
 0+00
 10+00
 20+00
 30+00
 40+00



Dickinson Bayou 2