

Lista de verificación para prevenir incendios

Alarmas de humo

- ❑ Coloque las alarmas de humo en cada una de las alcobas, afuera de cada dormitorio, y cada uno de los niveles de la vivienda, incluyendo el sótano. Siempre siga las instrucciones de instalación del fabricante.
- ❑ Pruebe las alarmas de humo por lo menos una vez al mes usando el botón para pruebas.
- ❑ Interconecte todas las alarmas de humo de toda la vivienda para una mejor protección. Cuando una suene, todas las demás sonarán.

Prácticas seguras para los calentadores

- ❑ Mantenga cualquier cosa que pueda quemarse a por lo menos 3 pies del calentador establezca una zona libre de niños y mascotas de 3 pies alrededor de fuegos al aire libre y calentadores de espacios.
- ❑ Solo compre y use calentadores de espacios portátiles de un laboratorio de pruebas reconocido con un sistema de apagado automático para que si se caen, se apaguen.
- ❑ Apague los calentadores de espacios cuando se vaya a la cama o salga de la habitación.
- ❑ Enchufe los calentadores de espacios directamente al enchufe de la pared y nunca a una extensión eléctrica o regleta.
- ❑ Al recargar un calentador de espacios que funcione con combustible, primero permita que el aparato se enfríe y luego recárguelo afuera. Siempre use el combustible adecuado tal y como lo especifica el fabricante.
- ❑ Siempre use una pantalla de metal o de vidriotemplado en las chimeneas y manténgalo en su lugar.

Prácticas seguras para cocinar

- ❑ Quédese en la cocina cuando esté friendo, o asando a la parrilla comida. Si sale de la cocina por si quiera un instante, apague la estufa. Si usted está cocinando a fuego lento, horneando, asando, o hirviendo comida, revísela con regularidad, permanezca en la vivienda mientras se cocina la comida, y use un temporizador para recordarle que está cocinando.
- ❑ Use mangas cortas, ajustadas o bien remangadas cuando esté cocinando. La ropa suelta puede colgar sobre los quemadores y quemarse si entra en contacto con la fuente de calor.
- ❑ Mantenga todo aquello que pueda quemarse—guantes para el horno, utensilios de madera, empaques para alimentos, toallas, o cortinas—lejos de la estufa.

En caso de incendio, recuerde que cada segundo cuenta, así que usted y su familia deben estar siempre preparados.

Prepare y practique su plan de evacuación de incendios dos veces al año.



Prácticas seguras para fumadores

- ❑ Si usted fuma, use solo cigarrillos "a prueba de incendios".
- ❑ Si usted fuma, fume afuera.
- ❑ Nunca fume en la cama.
- ❑ Cuando quiera que fume, use ceniceros hondos y firmes.
- ❑ Antes de botar las colillas y las cenizas, asegúrese de que estén apagadas. Apáguelas en agua o arena.
- ❑ Mantenga los cigarrillos, los encendedores, los fósforos, y demás material para fumar en un gabinete bajo llave bien arriba fuera del alcance de los niños.
- ❑ Nunca fume en una vivienda donde se use oxígeno medicinal.

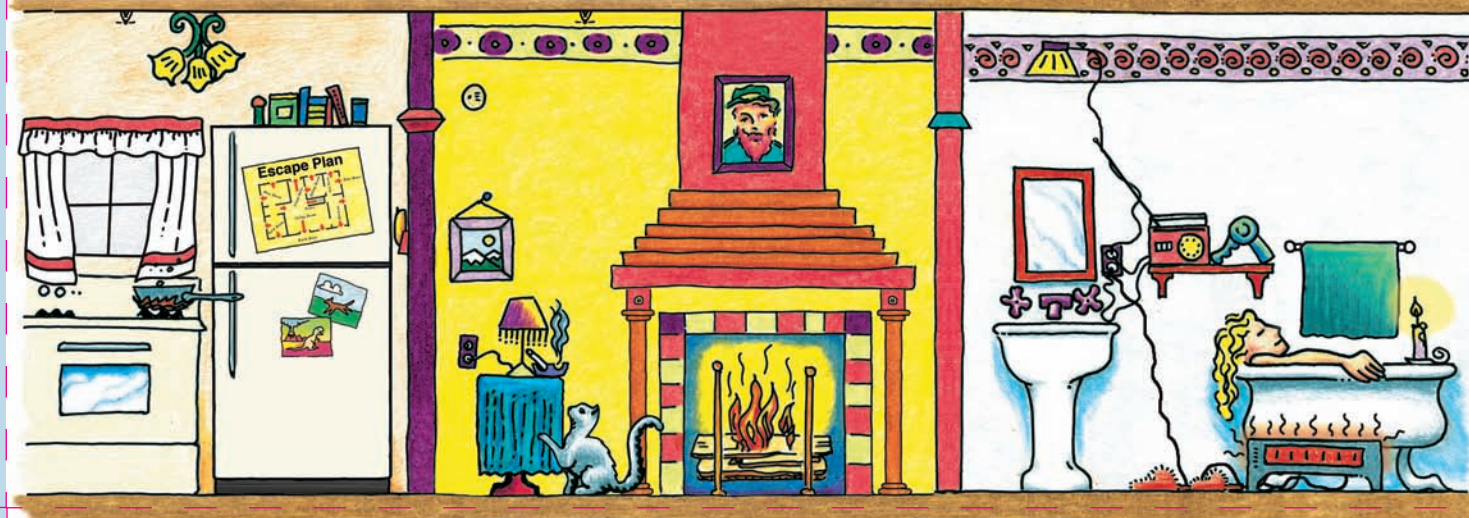
Prevención de incendios en el hogar

- ❑ Considere instalar rociadores contra incendios para el hogar.
- ❑ Revise los cables eléctricos con frecuencia. Reemplace cables eléctricos agrietados, dañados y sueltos.
- ❑ Nunca sobrecargue los enchufes.
- ❑ Evite usar velas encendidas. Si necesita usar velas, colóquelas en candelabros firmes que no se quemen o se caigan. Considere usar velas "sin llama" eléctricas o de baterías.

Plan de evacuación de incendios para el hogar

- ❑ Desarrolle y practique un plan de evacuación de incendios. Dibuje un mapa de cada nivel de la vivienda. Muestre todas las ventanas y puertas, y planee dos rutas para salir de cada habitación.
- ❑ Familiarice a los niños con el sonido de la alarma de fuego; enséñeles a cómo deber evacuar por sus propios medios en caso de que usted no pueda ayudarlos.
- ❑ Tenga un punto de encuentro planeado con anticipación afuera de la vivienda donde el personal de emergencia pueda verlos. Nunca vuelva a entrar a la vivienda.

¡Tómese un tiempo para caminar por su vivienda y use la lista de verificación para asegurarse de que hogar está seguro contra los incendios!



En este hogar, hay 8 dispositivos contra incendios y 11 riesgos de incendio. Encuéntrelos todos usando esta lista de verificación contra incendios. Las respuestas están al reverso.



¿Está su vivienda segura contra los incendios?

Respuestas de la prueba

Dispositivos a prueba de incendios

Dormitorio

- Alarma de humo
- Rociador

Cocina

- Rociador
- Plan de evacuación de incendios desplegado en el refrigerador

Riesgos de incendio

Baño

- El calentador se puede caer
- Un enchufe sobrecargado
- Una vela encendida cerca de un toallero
- Pantuflas enfrente de un calentador

Dormitorio

- Niño que juega con fósforos

Sala de estar

- Alarma de humo
- Rociador

Sótano

- Alarma de humo
- Rociador

Cocina

- Cocinar alimentos sin ser atendidos
- Cortinas muy cerca a la estufa

Sala de estar

- Cigarrillo sobre la mesa que no son atendidos
- Chimenea sin pantalla en frente

Sótano

- Materiales combustibles cerca al fuego al aire libre de un calentador de agua
- Cable deshilachado en la bombilla

Para más información de cómo mantener su vivienda y su familia a salvo de los incendios, póngase en contacto con nosotros en:



FEMA

U.S. Fire Administration
16825 South Seton Avenue
Emmitsburg, MD 21727

1-800-561-3356
FA-285S/Mayo, 2012
www.usfa.fema.gov



¿Puede encontrar los 8 dispositivos de seguridad contra incendios y 11 riesgos de incendio en esta casa?