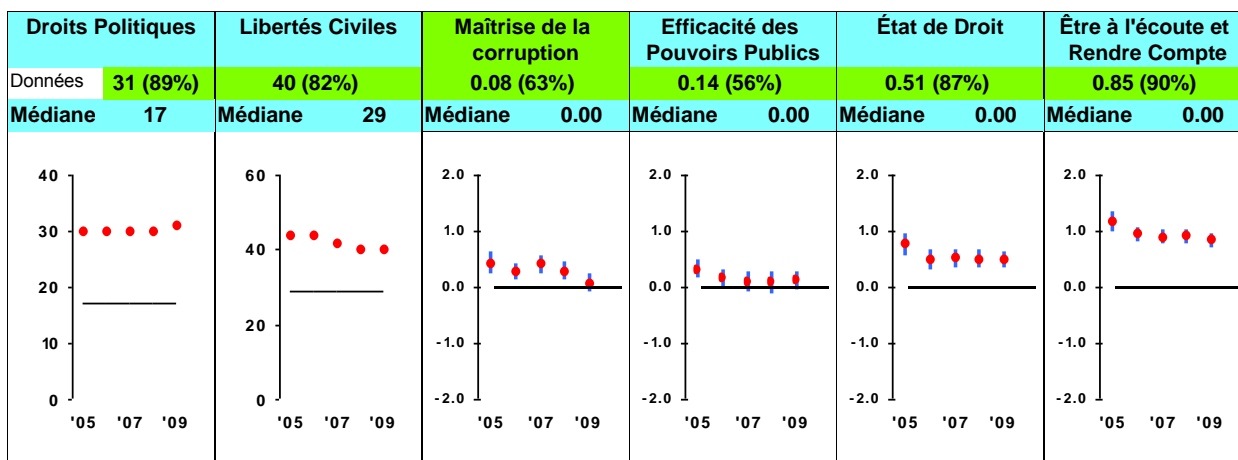
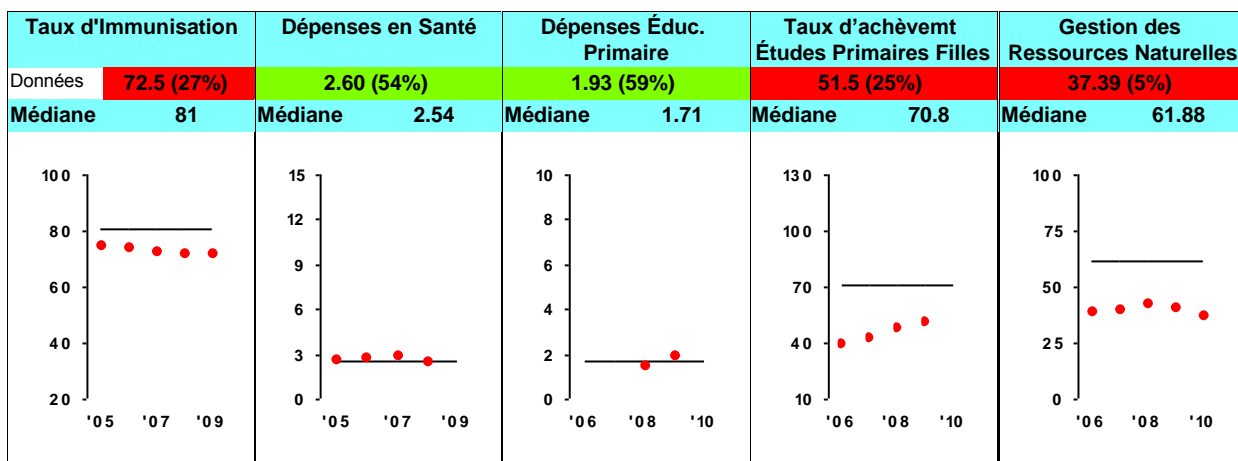


### Gouverner avec Justice



Source: Freedom House Freedom House Banque Mondiale/Brookings Banque Mondiale/Brookings Banque Mondiale/Brookings Banque Mondiale/Brookings

### Investir dans le Peuple



OMS/UNICEF

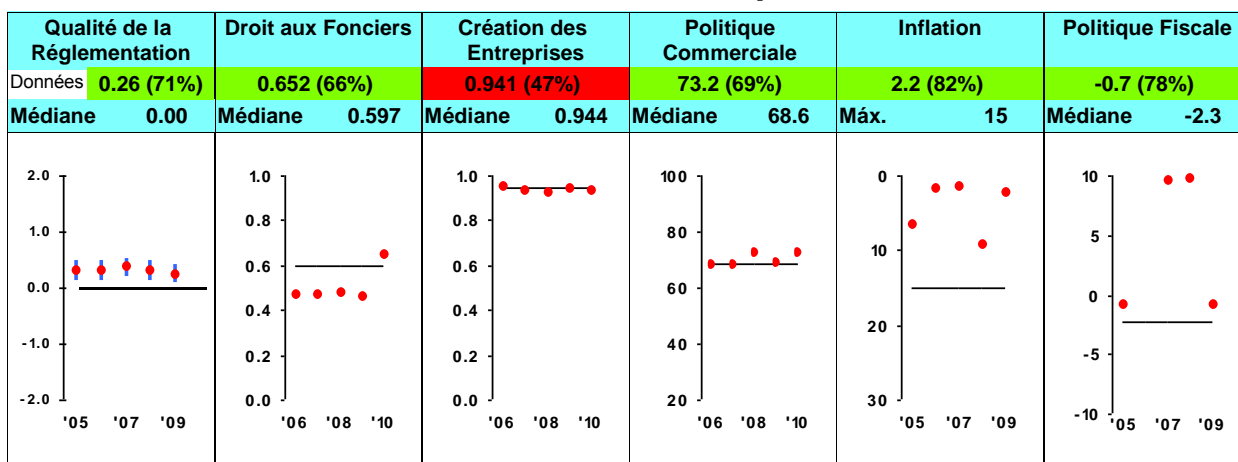
OMS

UNESCO/Sources Nationales

UNESCO

CIESIN/YCELP

### Liberté Économique



Banque Mondiale/Brookings

FIDA/SFI

SFI

Heritage Foundation

FMI PEM

FMI PEM

Comment lire cette carte de score : Chaque pays candidat MCC reçoit une carte de score annuelle évaluant sa performance dans 3 catégories de politique : Gouverner avec Justice, Investir dans le Peuple, et Liberté Économique. Les points du pays et son rang centile à l'intérieur de son groupe affinitaire de revenu sont indiqués sous le nom de chaque indicateur (0% est le moins bon ; 50% est la médiane ; 100% est le meilleur). La médiane du groupe affinitaire est indiquée sous le rang centile de chaque pays. La performance du pays est évaluée comparativement à la médiane du groupe affinitaire et les notes de césure, ou bien les points au-delà de la médiane, sont indiqués en vert. Les notes défallantes, ou bien les points à la médiane ou en dessous, sont indiqués en rouge. La ligne noire qui court le long de l'axe horizontal représente la médiane du groupe affinitaire. Chaque indicateur des Worldwide Governance Indicators (Banque Mondiale/Brookings Institution) est accompagné d'une marge d'erreur, qui est représentée par la barre bleue verticale.

Pour de plus amples renseignements sur le processus de sélection du Millennium Challenge Account et de ces indicateurs, veuillez s'il-vous-plait consulter le site Web du MCC : [www.mcc.gov](http://www.mcc.gov)