



Puerto Fronterizo Tijuana-San Ysidro

Hoja Informativa sobre transición operativa



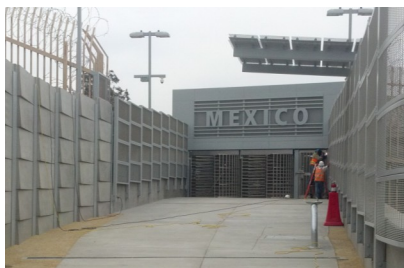
FRONTERA SAN YSIDRO-TIJUANA:

La frontera México-Estados Unidos, a lo largo de Tijuana y San Ysidro, es el cruce terrestre fronterizo más transitado en el Hemisferio Occidental. El flujo eficiente de personas y mercancías juega un papel importante en el comercio transfronterizo. Sin embargo, la infraestructura actual requiere de una amplia expansión para dar cabida al tráfico actual y futuro. Con el fin de coincidir con este crecimiento y responder mejor a las nuevas necesidades del público viajero, ambos países trabajan en estrecha coordinación para llevar a cabo los proyectos de expansión, realineación y construcción en sus respectivas instalaciones.



ESTADO DE LOS PROYECTOS DE MÉXICO Y ESTADOS UNIDOS:

Actualmente, la garita de entrada en San Ysidro atraviesa por un extenso proyecto de expansión que aumentará el número de casetas de inspección hacia el norte a 63 carriles, y reubicará el cruce peatonal existente hacia el lado este de la garita. El proyecto de Estados Unidos consiste en tres fases. La Fase 1, actualmente en proceso, incluye una amplia expansión de los carriles de inspección hacia el norte para vehículos particulares (POV's). Una vez financiadas, la Fase 2 y 3 incluirán mejoras en el procesamiento de peatones hacia el norte, así como la realineación de la autopista Interestatal 5 (I-5) hacia el nuevo acceso en dirección sur en la antigua garita de carga conocida como El Chaparral. México finalizará la construcción de estas nuevas instalaciones e iniciará operaciones a partir del 1 de Noviembre de 2012. Por consiguiente, todas las operaciones hacia el sur en la actual garita de inspección en Puerta México serán permanentemente reubicadas a las nuevas y más amplias instalaciones en El Chaparral dando la capacidad de procesamiento de vehículos particulares hacia el sur, pasando de 8 a 22 carriles de inspección.



AUTOPISTA INTERSTATAL 5 Y LA CONEXION TEMPORAL A EL CHAPARRAL:

En tanto el congreso de Estados Unidos otorga su autorización para construir la Fase 3 del proyecto estadounidense y redirigir la autopista 5 para que conecte con El Chaparral, las agencias gubernamentales americanas han trabajado estrechamente con sus contrapartes mexicanas a fin de desarrollar un plan para una conexión temporal que resulte en el menor impacto posible al flujo de tráfico hacia el sur. De acuerdo a los estudios más recientes sobre tráfico hechos por la Administración de Servicios Generales (GSA por sus siglas en inglés) y la Secretaría de Comunicaciones y Transportes de México (SCT), las instalaciones de inspección mexicanas recién construidas en El Chaparral mejorarán significativamente la capacidad general con respecto a las condiciones actuales en Puerta México. Adicionalmente, ambos países esperan tiempos de espera ligeramente menores a los actuales hacia el sur en horas pico.



Los automovilistas continuarán usando la autopista 5, pero notarán que los carriles han sido reconfigurados para reducirse de 6 a 5 carriles, pasando la rampa del Camino de la Plaza. Asimismo, conforme los automovilistas se acerquen a la frontera internacional, transitarán por una curva que dirigirá el tráfico con dirección sur desde la autopista 5 a El Chaparral, por una vialidad temporal que contará con 4 carriles para vehículos ligeros y un carril especial (carril interior) para autobuses y otros vehículos de dimensiones mayores.



PLAN IMPLEMENTACIÓN

La Administración de Servicios Generales de los Estados Unidos (GSA) en consulta con el Departamento de Transporte de California (Caltrans) y la Administración Federal de Carreteras (FHWA), ha comenzado la construcción del proyecto de conexión temporal en los EE.UU., que incluirá señalamientos y otras de medidas para reducir la velocidad de los vehículos en la curva a 15 mph. Comenzando el 24 de octubre la nueva instalación (garita) entrará en su fase de pruebas operativas dónde los carriles vehiculares en dirección sur serán desviados hacia la nueva garita de El Chaparral. A partir del 28 de Octubre, los autobuses también podrán ser desviados hacia El Chaparral. Se les informa a los conductores que durante este período de prueba, podrán ser desviados a la nueva garita El Chaparral para inspección y se les aconseja respetar todas las señales de tráfico y planear su viaje en consecuencia. Se espera un último cierre parcial en horas no-pico para el 31 de octubre de las 10pm a las 6 am del 1 de Noviembre, momento en el que todas las inspecciones hacia el sur en Puerta México se desplazarán permanentemente a la nueva garita de El Chaparral en cinco carriles de tráfico continuo, cuatro carriles vehiculares y un carril sólo para autobuses.

