



# *Besucherleitfaden*



**DER BOTANISCHE GARTEN DER VEREINIGTEN STAATEN**

# Der Botanische Garten der Vereinigten Staaten

Der geschichtsträchtige und traditionsreiche Botanische Garten der Vereinigten Staaten (United States Botanic Garden) ist einer der ältesten botanischen Gärten in Nordamerika. Hier erfahren die Besucher, welche Bedeutung und unersetzlichen Wert Pflanzen für das Wohlbefinden der Menschheit und für das fragile Ökosystem der Welt haben. Der Botanische Garten dokumentiert die Artenvielfalt der Pflanzen weltweit sowie ihre ästhetische, kulturelle, wirtschaftliche, therapeutische und ökologische Bedeutung.



## DAS GEWÄCHSHAUS DER NATION UND AUCH NOCH MEHR

Von Dschungel bis zu Wüste und Urlandschaft bieten die Gärten und Galerien in unserem Gewächshaus den perfekten Gegensatz zu einem kalten Wintertag draußen oder zur Hektik des Alltags. Die prächtige Vielfalt an Form, Farbe, Früchten und Düften erinnert uns daran, dass Pflanzen unser Leben möglich und angenehm machen. Im Freien bietet unser Nationaler Garten die prächtigsten Pflanzen der Mittelatlantikregion, und der Bartholdi-Park direkt gegenüber an der Independence Avenue zeigt verschiedene gartenbauliche Gestaltungen der einheimischen Landschaft.

*Weltweit ist etwa jede achte Pflanzenart vom Aussterben bedroht oder gefährdet. In den Vereinigten Staaten liegt diese Zahl noch höher, bei ca. drei von je zehn Pflanzensorten.*

## GESCHICHTE

Der U.S. Botanische Garten ist tief in der Geschichte der Nation verwurzelt. Ende des 18. Jahrhunderts hatten George Washington, Thomas Jefferson und James Madison alle den Traum, einen nationalen botanischen Garten zu schaffen und waren maßgeblich an der Gründung desselben an der National Mall im Jahr 1820 verantwortlich. Seit damals gibt es den Botanischen Garten, und seit 1850 ist er der Öffentlichkeit zugänglich. Im Jahr 1856 wurde er dem gemeinsamen Ausschuss für die Kongressbibliothek formal unterstellt und wird seit 1934 vom Büro des Architekten des Kapitols verwaltet.

## HINTER DEN KULISSEN

Das Herzstück des Botanischen Gartens sind seine Pflanzensammlungen. Der Botanische Garten verwaltet derzeit ca. 12.000 aus über 60.000 Pflanzen bestehende Neuerwerbungen, die für Ausstellungen, die Forschung, den Naturschutz und den Austausch mit anderen Institutionen zur Verfügung stehen. Beachtenswerte Sammlungen enthalten u.a. Wirtschaftspflanzen, Heilpflanzen, Orchideen, Fleisch fressende Pflanzen, Kakteen und Sukkulenten, einheimische Pflanzen der Mittelatlantikregion sowie Farnkräuter. Unter den historischen Exemplaren sind mehrere aus der ursprünglichen Gründungssammlung des Jahres 1842. Ausführliche computergestützte Dateien über die Pflanzen in den Sammlungen des Botanischen Gartens werden von unseren Mitarbeitern geführt.

In Zusammenarbeit mit dem Washingtoner Artenschutzübereinkommen CITES fungiert der Botanische Garten auch als Auffangzentrum für die an den U.S. Grenzen beschlagnahmten Pflanzen.

## ZUKUNFTSAUSSICHTEN

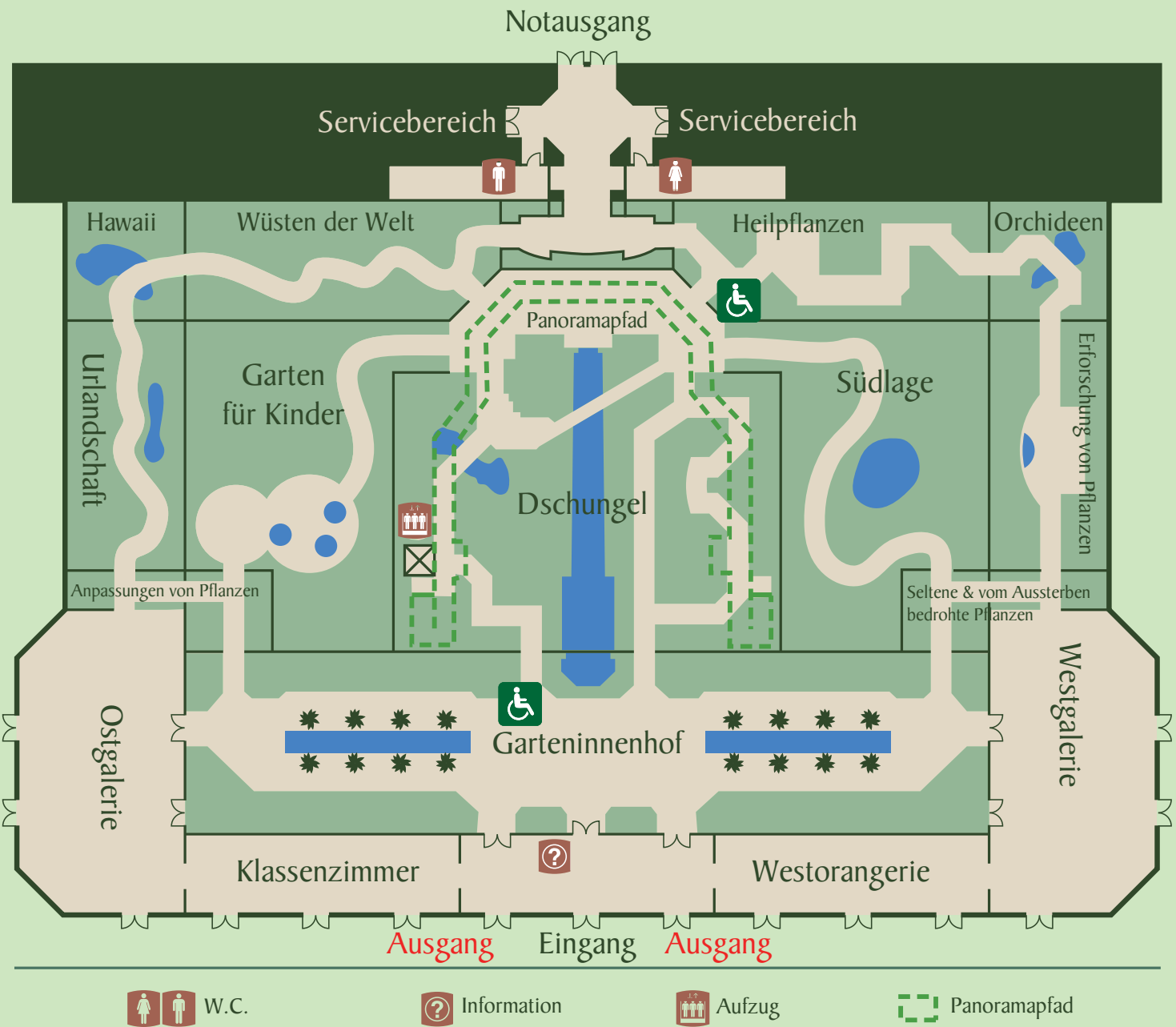
Mit anhaltender Unterstützung des Kongresses fühlt sich der Botanische Garten der Vereinigten Staaten in erster Linie den Interessen des amerikanischen Volkes verpflichtet. Ebenso wie unsere Vorfahren die Bedeutung von Pflanzen für die zukünftige Entwicklung der neugegründeten Nation erkannten, ist es heute sogar noch dringlicher erforderlich, unser Verständnis der Bedeutung von Pflanzen für das Wohlergehen unserer BürgerInnen, unseres Landes und der Welt zu vertiefen. Es ist schwer, sich eine wichtigere Aufgabe vorzustellen.

*Pflanzen liefern uns Sauerstoff, Nahrung, viele unserer Arzneimittel, und sind eine große Inspiration für uns.*

*Die Menschheit ist untrennbar mit Pflanzen und anderen Lebensformen verbunden, gefangen in einem dynamischen, gegenseitig voneinander abhängigen Überlebenskampf. Es ist in unserem eigenen Interesse, mehr Aufmerksamkeit darauf zu verwenden.*



# DER BOTANISCHE GARTEN DER VEREINIGTEN STAATEN WEGWEISER DURCH DAS GEWÄCHSHAUS





### **Garteninnenhof**

Schwerpunkt sind Wirtschafts- und ethnobotanische Pflanzen—die in gewerblichen Produkten eingesetzt sind und uns Fasern, Nahrung, Getränke, Schönheitsmittel, Holz, Gewürze und mehr liefern.

### **Ostgalerie**

Eine wechselnd genutzte Fläche für Sonderausstellungen, Programme und Veranstaltungen. Bitte konsultieren Sie unsere Webseite bezüglich des aktuellen Programms.

### **Heilpflanzen**

Untersucht den Ursprung der Pflanzenmedizin und zeigt eine Sammlung von Heilpflanzen aus der ganzen Welt.

### **Urlandschaft**

Eine rekonstruierte Jurlandschaft mit Farnkräutern und anderen historischen Pflanzengruppen, die 150 Millionen Jahre überlebt haben.

### **Garten für Kinder**

Ein Platz, wo Kinder in einem Garten spielen und informell über Pflanzen lernen können. Im Winter geschlossen.

### **Anpassungen von Pflanzen**

Zeigt einige der faszinierenden Adaptionen, die sich in der Pflanzenwelt entwickelt haben.

### **Hawaii**

Stellt einheimische Pflanzen dieser abgelegenen Vulkaninselkette aus.

### **Wüsten der Welt**

Mit vielen Sukkulenten, Gräsern, Sträuchern und anderen Trockengebietspflanzen.

### **Orchideen**

Eine immer blühende, ständig wechselnde Ausstellung dieser legendären Pflanzen. Die Orchideensammlung des Botanischen Gartens umfasst ca. 5.000 Exemplare, von denen Hunderte Orchideen jeweils ausgestellt sind.

### **Erforschung von Pflanzen**

Erläutert die Entdeckung von Pflanzen in der freien Natur und im Labor. Zeigt Wechselausstellungen und je nach Jahreszeit Sonderausstellungen.

### **Seltene und vom Aussterben bedrohte Arten**

Eine Wechselausstellung von seltenen, vom Aussterben bedrohten und gefährdeten Pflanzen und Lebensräumen.

### **Westgalerie**

Pflanzen und Kultur, eine Dauerausstellung, veranschaulicht, wie Pflanzen in unserem täglichen Leben Erwerbsmöglichkeit, Sinn, Therapie, Verzierung, Werkzeuge, Symbole, und andere Bereicherungen darstellen können.

### **Dschungel**

Ein tropischer Regenwald wächst über eine aufgegebene Plantage. Die Gewächshauskuppel ist fast 28 m hoch und bietet vom Obergeschoss einen Panoramablick auf das Blätterdach des Dschungels.

### **Westorangerie**

Eine Fläche für zeitlich begrenzte Installationen botanischer Kunst und Wanderausstellungen.

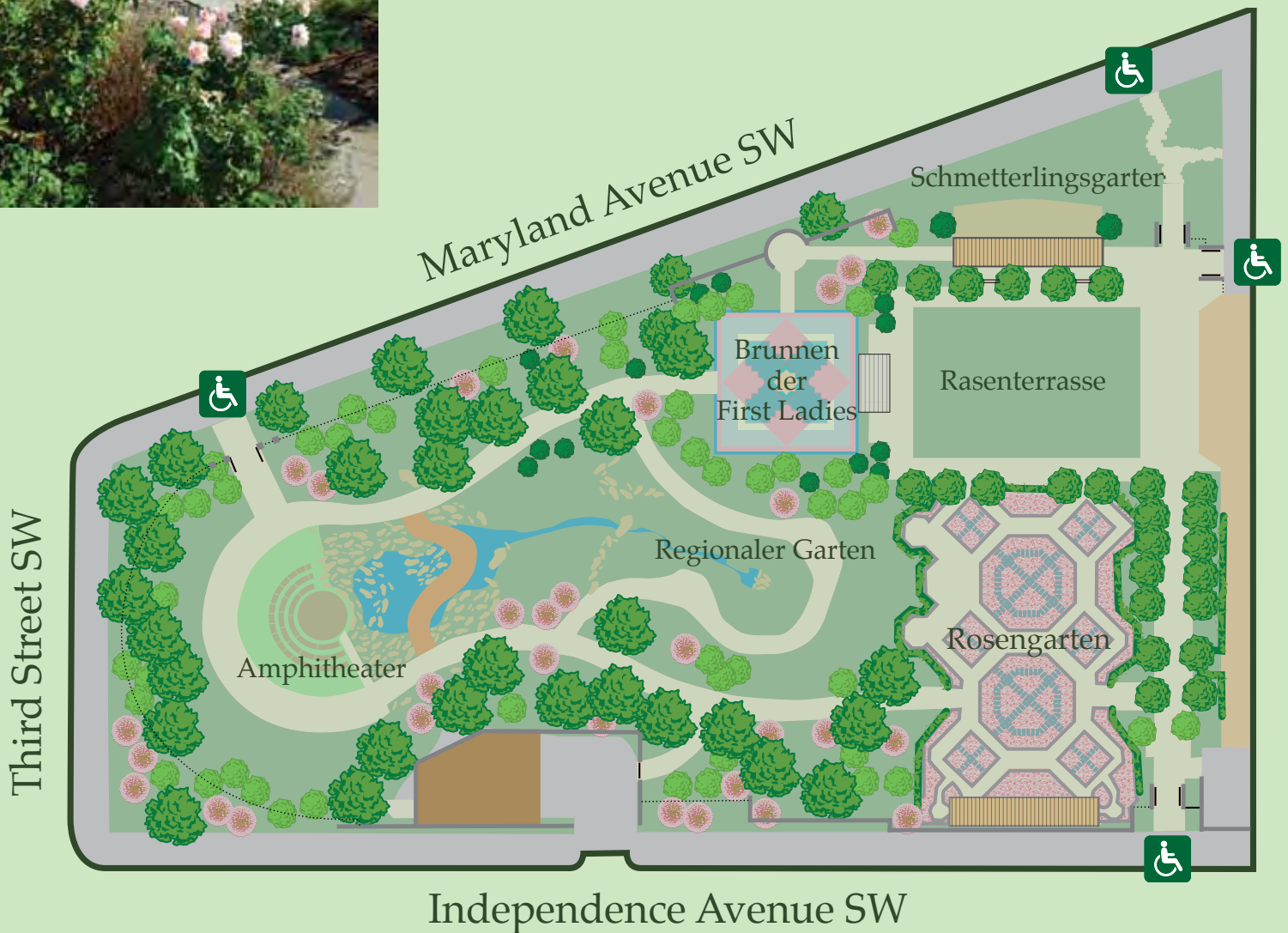
### **Südlage**

Ein Mikroklimagarten mit nordamerikanischen Pflanzen, die im Südosten, Südwesten und Mexiko heimisch sind. Im Winter geschlossen.



# NATIONALER GARTEN

Nehmen Sie sich genug Zeit, um durch unseren neuesten Garten im Freien zu gehen. Der Nationale Garten hat als Schwerpunkt einen regionalen Garten mit einheimischen Pflanzen der Mittelatlantikregion. Er erweist auch unserer nationalen Blume die Ehre mit einem Rosengarten von organisch gezüchteten Rosen. Versäumen Sie es nicht, die wunderbare Ansicht des Gewächshauses und der Kuppel des U.S. Kapitols vom Amphitheater des Nationalen Gartens zu genießen.



Der Garten ist behindertengerecht mit Ausnahme der Stellen, wo Treppen eingezeichnet sind.

# BARTHOLDI-PARK

Der Bartholdi-Park wurde 1932 angelegt und nach Frédéric Auguste Bartholdi, dem Bildhauer des im Zentrum befindlichen historischen Brunnens aus dem Jahr 1876 benannt. Er ist ein beliebter Geheimtipp bei vielen Washingtoner Bürgern. Die Anlage wurde im letzten Jahrzehnt neu gestaltet und wird ständig aktualisiert, um die neuesten Trends im amerikanischen Gartenbau sowie die Einführung neuer Pflanzenarten zu zeigen. Der Park ist derzeit ein Vorzeigebjekt für die Landschaftsgestaltung von Gärten mit einheimischen Pflanzen und zeigt, wie Pflanzen auf unterschiedliche Art und thematisch gestaltet kombiniert werden können. Im Park liegt auch das Verwaltungsgebäude des Botanischen Gartens.



Independence Avenue SW



Der Garten ist behindertengerecht mit Ausnahme der Stellen, wo Treppen eingezeichnet sind.

## ALLGEMEINE INFORMATIONEN

### Öffnungszeiten

Das Gewächshaus und der Nationale Garten sind täglich von 10 Uhr bis 17 Uhr geöffnet. Der Bartholdi-Park ist Besuchern während der Tageslichtstunden von morgens bis abends zugänglich.

### Eintritt

Der Eintritt zum Botanischen Garten ist kostenlos.

### Behindertengerechter Zutritt

Die meisten öffentlichen Flächen sind behindertengerecht gestaltet. Informationen über Verdolmetschung in Zeichensprache sind erhältlich unter (202) 225-8333. Behindertenparkplätze gibt es an der Maryland Avenue am Garfield Circle.

### Lage

Der Botanische Garten der Vereinigten Staaten befindet sich an der National Mall zwischen der 1. und 3. Straße SW, neben dem Kapitol der Vereinigten Staaten.

### Eingang

Der Eingang zum Gewächshaus ist an der Maryland Avenue SW.

### Parkmöglichkeiten

Parkplätze mit Parkuhren und eine begrenzte Anzahl von Behindertenparkplätzen stehen zur Verfügung. Die Benutzung der öffentlichen Verkehrsmittel ist zu empfehlen.

### Öffentliche Verkehrsmittel

Per U-Bahn mit der blauen oder orangefarbenen Linie bis zur Station Federal Center SW oder Capitol South. Per Metro-Bus mit den Linien 30, 32, 34, 35, oder 36 bis zur Independence Avenue und First Street SW.



Gewächshaus:  
100 Maryland Avenue SW, Washington, DC 20001  
(202) 225-8333

Verwaltungsgebäude:  
245 First Street SW, Washington, DC 20024  
(202) 225-8333, Fax: (202) 225-1561  
Email: [usb@ao.gov](mailto:usb@ao.gov)

## DIENSTLEISTUNGEN FÜR BESUCHER

### Auskunft

Für Auskunft und Hilfe steht den Besuchern ein Besucherdienstschalter im Nordfoyer des Gewächshauses zur Verfügung.

### Einrichtungen

Öffentliche WCs, Trinkbrunnen sowie öffentliche Fernsprecher befinden sich im Südfoyer des Gewächshauses.

### Rollstühle und Kinderwägen

Rollstühle können im Voraus unter (202) 225-8333 bestellt werden. Kinderwägen dürfen verwendet werden, können aber bei starkem Besucherzustrom nur eingeschränkt erlaubt sein.

### Fundbüro

Fundgegenstände bitte am Besucherdienstschalter abgeben bzw. abholen. Die Polizei des U.S. Kapitols verwaltet ebenfalls ein Fundbüro; Anfragen bitte unter (202) 224-2985.

## BILDUNGSPROGRAMME

### Ausstellungen und Bildungsprogramme

Der Botanische Garten bietet eine Vielfalt an Ausstellungen, Workshops, Vorträgen und Kursen für Kinder und Erwachsene. Den aktuellen Terminkalender erhält man beim Besucherdienstschalter oder auf unserer Webseite unter [www.usbg.gov](http://www.usbg.gov).

### Besuchergruppen

Besuchergruppen sind willkommen. Kostenlose Führungen durch Dozenten für Gruppen von maximal 25 Personen können im Voraus unter (202) 225-1116 vereinbart werden. Telefonische Anmeldungen werden mindestens vier Wochen im Voraus erbeten.

### Führungen

Führungen durch das Gewächshaus stehen ohne Voranmeldung zur Verfügung. Die Tagesveranstaltungen sind dem beim Besucherdienstschalter aufliegenden Veranstaltungskalender zu entnehmen. Eine Führung per Handy ist ebenfalls verfügbar.

### Hotline über Pflanzen

Der Botanische Garten beantwortet Ihre Fragen über Pflanzen. Bitte rufen Sie die Tel. Nr. (202) 226-4785 an oder besuchen Sie unsere Webseite unter [www.usbg.gov](http://www.usbg.gov).

## REGELN FÜR BESUCHER

### Essen und Trinken

Im Gewächshaus ist Essen und Trinken nicht erwünscht. Auf dem Gelände gibt es kein Restaurant.

### Rauchen

Rauchen ist im Gewächshaus, dem Nationalen Garten und dem Bartholdi-Park verboten. Bitte entsorgen Sie Rauchmaterialien in den dafür vorgesehenen Behältern.

### Fotografieren und Zeichnen

Handkameras dürfen jederzeit benutzt werden. Zeichnen ist erlaubt. Für die Verwendung von Staffeleien, Stativen oder lösungshaltigem Material muss eine Sondererlaubnis und eine Genehmigung eingeholt werden. Weitere Informationen sind beim Besucherdienst oder telefonisch unter (202) 225-8333 erhältlich.

### Private Veranstaltungen

Hochzeiten und andere private Veranstaltungen sind nicht gestattet.