

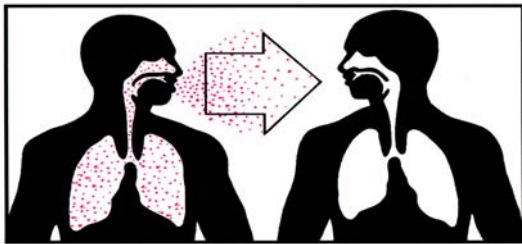
# Mob ntsws lawm (Active TB)

Yog kev tshuaj ntsuam tus kab mob ntsws *tuberculosis*, los yog “TB”. Nram no yog tej yam tseem ceeb koj yuav tsum paub txog:

- TB yog ib hom kab mob txaus ntshais uas **yuav tsum paub kho** thiab siv yam tshuaj kom yog thiaj kho tau.
- Qees tus neeg uas muaj hom kab mob TB no yuav kis tau rau lwm leej lwm tus.

## Kuv kis tau hom kab mob no li cas?

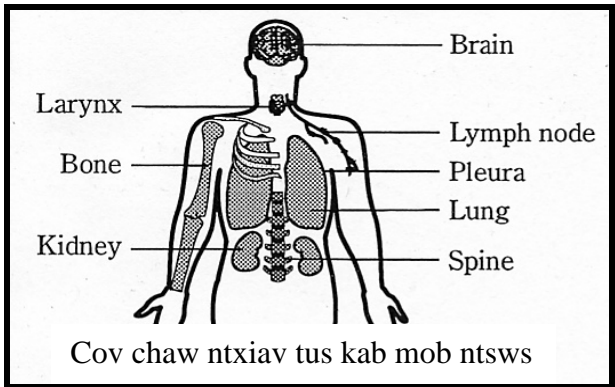
Txhua tus yuav kis tau tus kab mob TB no. Thaum tus neeg muaj tus kab mob TB no hauv nws lub ntsws lawm, nws hnoos, txham, los yog hais lus yuav ua tau tus kab mob no tawm rau tej huab cua. Txhua tus nyob ze yuav nqus tau tej huab cua muaj tus kab mob ntawd rau lawv lub ntsws. Tus kab mob no yuav kis tsis tau los ntawm kev tuav tes, noj zaub mov, koom tais diaiv siv, tej ntaub xov, lossis lwm yam.



Thaum tau tus kab mob TB no rau hauv lub cev lawm, cov kab mob mus “tsaug zog lawm.” Cov kab mob uas tsaug zog lawm tsis ua rau koj muaj mob. Thaum zoo li no lawv hu tias “**latent TB infection**” lossis “**LTBI**.” LTBI yuav nyob rau koj lub cev ib nyuag ntus ntev tsis heev lossis ob peb xyoos. Thaum tus kab mob TB no sawv los thiab huam tuaj thiaj pib txov koj lub cev ua rau koj muaj mob. Thaum no lawv hu tias “**active TB disease**.”

## Tus kab mob TB ua mob rau kuv lub cev li cas?

Tus kab mob TB ua mob rau koj lub ntsws (pulmonary TB). Tus kab mob TB kuj tseem ua tau mob rau lwm qhov hauv koj lub cev thiab.



Cov neeg muaj tus kab mob TB no yuav muaj li 1 lossis ntau **yam mob**:

- Hnoo li 3 hnub los ntev dua
- Poob phau
- Zawv plab
- Tawm hws yav hmo ntuj
- Tau khaub thuas
- Ib ces txias
- Nkees nkees lossis qaug zog
- Hauv siab ceev ceev
- Hnoo tau ntshav lossis hnoo qeev

## Kws tshuaj yuav soj ntsuam li cas thiaj tau tus kab mob TB?

Tej zaum yuav soj ntsuam ntau tshaj ib zaug thiaj paub tseeb txog tus kab mob TB no:

- **Sim tawv nqaj (Mantoux skin test)** yuav qhia tau seb koj puas muaj tus kab mob ntsws. Tab txawm yog tus kab mob no “tsaug zog” lawm los yeej tseem paub tib si.
- **Xoo fai fab x-ray lub hauv siab** kuj qhia tau seb koj lub ntsws puas muaj mob TB.
- **Kuaj Tej Hnoos Qeev (Sputum culture tests)** yuav qhia tau seb puas muaj tus kab mob TB rau hauv lub ntsws.

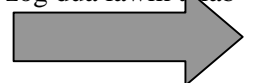
## Yuav ua li cas kuv thiaj zoo?

- Koj yuav tau mus cuag ib tug kws kho mob thiab noj ib cov **tshuaj tua tus kab mob ntsws TB** no.
- **Tus kab mob ntsws TB no muaj zog heev** thiab muaj sia ntev heev li. Yog koj noj cov tshuaj tua tus kab mob TB no ces Asthiv puav xwb koj yuav pib zoo zuj zus mus. Yuav kom paub zoo tias tua tua cov kab mob ntsws tag **koj yuav tau noj tshuaj yam tsawg yog** li ntawm 6-9 lub hli.
- Nws tseem ceeb heev uas koj yuav tau **ntsib kws kho mob txhua lub hli** kom txog hnub koj noj tshuaj puv. Kws kho mob yuav soj ntsuam kom paub tseeb hais tias koj yeej zoo zuj zus tiag. Nug tus kws kho mob yog cov tshuaj muaj teeb meem rau koj, thiab kom nws teb koj cov lus nug rau koj.

## Yuav ua li cas yog kuv tsis noj tshuaj?

Tus kab mob TB no huam sai heev. Yog koj tsis noj tshuaj kom yog, koj tseem **yuav mob dua** thiab **kis** rau tau lwm tus.

Koj yuav tsum noj tshuaj kom tas raws li kws kho mob qhia koj thiaj yuav zoo. Yog koj tsis noj li kws kho mob qhia, tus kab mob kui tseem yuav huam tuaj lojtshaj ntxiv. Thaum huam tuaj lawm ces koj tseem yuav tau noj cov tshuaj kom muaj zog dua lawm thiab noj ntev dua lawm.



# Mob ntsws lawm (Active TB) - sab 2

## DOT yog dab tsi?

“DOT” yog kev saib tus mob kom zoo heev. DOT ua kom yooj yim rau yus kev noj tshuaj. DOT yog thaum ib tug nas maum lossis tus neeg lis tei num rau kev kho mob tuaj soj ntsuam koj txhua txhua hnuv, muab tshuaj rau rau koj noj. Nov yog qhov zoo uas yuav muab tau tshuaj rau koj noj txhua hnuv thiab thiaj paub hais tias koj zoo los tsis zoo. Yog hom tshuaj ho muaj teebmeem los thiaj paub muab pauv kom sai.

## DOT kho tau TB!

### Kuv puas kis tau tus TB no rau lwm tus?

Yog tus TB no nyob rau hauv koj lub ntsws, koj yuav tau tiv thaiv kom txhob kis rau lwm tus. Yog tus TB no nyob lwm qhov chaw hauv koj lub cev, feem ntau tsis kis rau lwm tus.

Nug koj tus kws kho mob seb koj tus mob TB puas kis tau rau lwm tus. Lawv yuav qhia koj seb koj tus mob puas yog tus kis tau rau lwm tus uas nyob ze koj.

Tom qab koj noj tshuaj tau ob peb Asthiv lawm thiab koj mloog koj zoo me ntsis lawm ces koj kis tsis tau rau lwm tus lawm. Koj tus kws kho mob yuav qhia tau rau koj tias seb thaum twg koj rov mus ua haujlwm, kawm ntauv, lossis lwm yam tau.

### Yam twg thiab uas kuv tsim nyog paub txog TB ntxiv?

- Nug koj tus kws kho mob lossis tus nawj (nurse) txog **cov tshuaj kho TB pub dawb** los ntawm Minnesota Department of Health.
- Nug koj tus kws kho mob lossis tus nawj (nurse) yog koj yuav tsiv rau lwm lub nroog lossis lwm lub lav. Lawv yuav xyuas kom koj tau cov tshuaj tom qab koj tsiv lawm.
- Yog koj muaj tus TB, kom koj tus kws kho mob **sim seb koj puas muaj tus kab mob HIV**. Cov neeg muaj tus kab mob HIV no nrog yuav mob hnyav dua yog tau tus TB ntxiv. Cov tshuaj noj los kuj yuav txawv lawm thiab yog muaj HIV lub caij mob TB.

**Nco ntsoov...TB yeej kho tau!**



Tuberculosis Prevention and Control Program  
P.O. Box 64975  
St. Paul, MN 55164-0975  
651-201-5414  
1-877-676-5414  
[www.health.state.mn.us/tb](http://www.health.state.mn.us/tb)

## Tej yam tshuaj kho TB uas tsim nyog kuv yuav tsum paub txog?

- Hom tshuaj kho TB feem ntau kuj tsis muaj teebmeem, tab sis qee tus kuj tsis haum thiab. **Yog koj muaj hom mob raws li nram qab no, hu rau koj tus kws kho mob kom sai li sai tau.**  
Ntuav lossis mob plab  
Tsis qab los  
Xeev siab  
Ntsiab muag daj lossis daj ntseg  
Ntiv tes ntv taw cau yaum lossis loog  
Qhov ncauj cau yaum  
Qhov muag plooj tsis pom kev zoo  
Pob ntseg nrov nrov  
Tsis hnov lus zoo  
Kiv taub hau  
Mob tej pob qij txha  
Ua npaws ntev dua 3 hnuv  
Tawv nqaij xoo pob liab vog  
Los ntshav lossis nqaij doog yooj yim
- Noj tshuaj **ib lub caij txhua hnuv**.
- Yeej meem noj tshuaj hnuv twg tus kws kho mob kom tso tseg mam li tso.
- **Txhob haus npias haus cawv** lub caij koj tseem raug noj tshuaj.

**Koj lub tsev kho mob/kws kho mob/nawj (nurse):**

\_\_\_\_\_  
\_\_\_\_\_

**Xov Tooj:** (\_\_\_\_\_)\_\_\_\_\_

### Koj Hom Tshuaj TB yog:

- \_\_\_ Isoniazid (“INH”)
- \_\_\_ Rifampin
- \_\_\_ Pyrazinamide (“PZA”)
- \_\_\_ Ethambutol
- \_\_\_ Vitamin B6
- \_\_\_\_\_
- \_\_\_\_\_