

Instantánea El mieloma

Tendencias en los índices de incidencia y de mortalidad

El mieloma, también conocido como mieloma múltiple o mieloma de células plasmáticas, es el segundo cáncer sanguíneo más común en los Estados Unidos y representa aproximadamente 1% de todos los casos de cáncer. En las últimas dos décadas, los índices generales de incidencia y de mortalidad del mieloma se han mantenido relativamente estables.

La incidencia es más alta en los hombres que en las mujeres. El mieloma es más común en los ancianos, y los índices de incidencia y de mortalidad son aproximadamente el doble en los afroamericanos que en los blancos.

Fuentes de datos de incidencia y mortalidad: Programa de Vigilancia, Epidemiología y Resultados Finales (SEER) y el Centro Nacional de Estadísticas de Salud (National Center for Health Statistics). Estadísticas y gráficos adicionales están disponibles en <http://seer.cancer.gov>.

Tendencias en el financiamiento del Instituto Nacional del Cáncer para investigación del mieloma

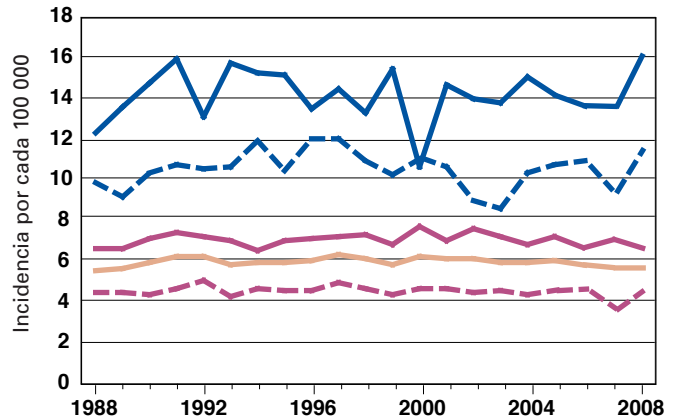
La inversión del Instituto Nacional del Cáncer (National Cancer Institute, NCI)¹ en investigación de mieloma aumentó de USD 30,3 millones en el año fiscal 2006 a USD 48,5 millones en el año fiscal 2010. Asimismo, en los años fiscales 2009 y 2010 el NCI destinó USD 5,6 millones del fondo del *American Recovery and Reinvestment Act* (ARRA)², para la investigación de mieloma.

Fuente: Oficina de Presupuesto y Finanzas del NCI (<http://obf.cancer.gov>).

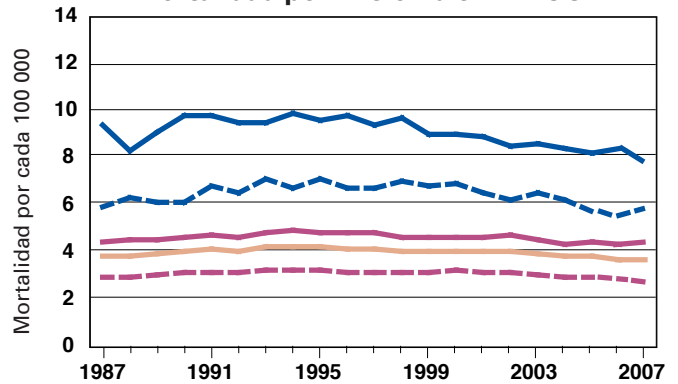
¹ La estimación de la inversión del NCI está basada en el financiamiento asociado con una amplia gama de actividades científicas evaluadas por expertos. Para información adicional sobre planificación y presupuestos de investigación de los Institutos Nacionales de la Salud (NIH), visite <http://www.nih.gov/about/>.

² Para más información sobre el fondo del ARRA para el NCI, visite <http://www.cancer.gov/aboutnci/recovery/recoveryfunding>.

Incidencia de mieloma en EE. UU.

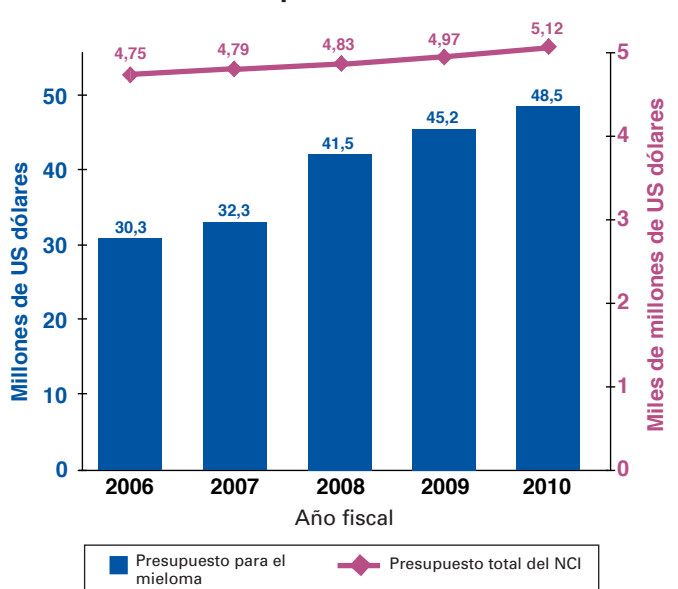


Mortalidad por mieloma en EE. UU.



Blancos Blancas Índice total
Afroamericanos Afroamericanas

Presupuesto para investigación del mieloma por el NCI

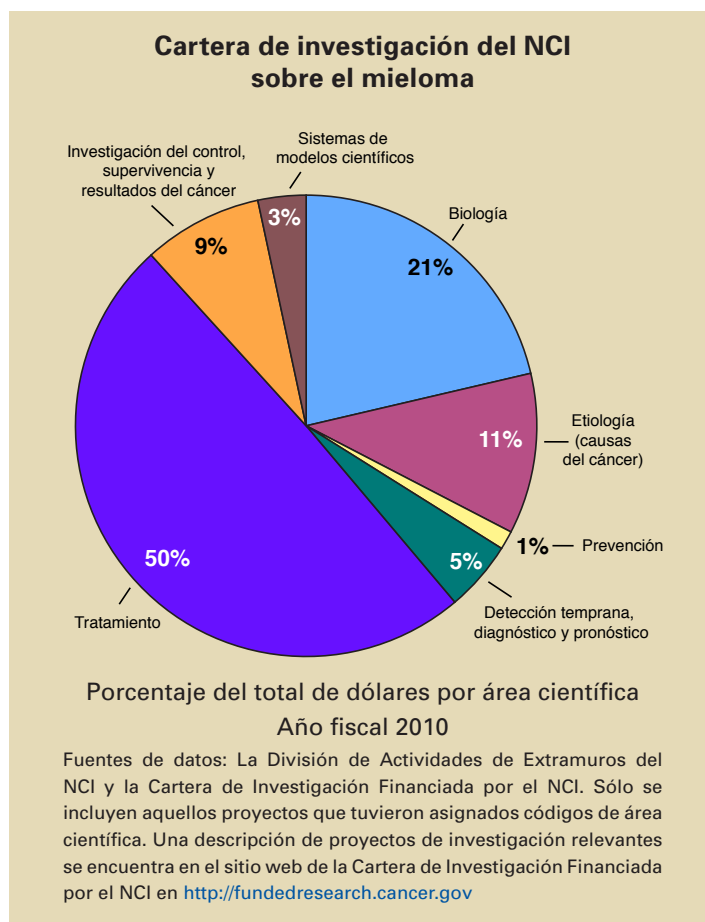


Ejemplos de actividades del NCI relevantes al mieloma

- La **Red de Estudios Clínicos de Sangre y de Médula Ósea** (*Blood and Marrow Clinical Trials Network*) conduce grandes estudios clínicos en múltiples instituciones que abarcan temas importantes sobre el trasplante de células madre hematopoyéticas para tener un mayor conocimiento de las mejores estrategias de tratamiento. http://ctep.cancer.gov/MajorInitiatives/Collaboration_with_NHLBI.htm y <https://web.emmes.com/study/bmt2>
- El **Consortio de Modelos Murinos de Cánceres Humanos** (*Mouse Models of Human Cancers Consortium, MMHCC*) preparó varios modelos de mieloma que están a disposición de la comunidad científica. <http://emice.nci.nih.gov>
- Un estudio del mieloma está en marcha como parte del **Programa de Patrones de Atención y Calidad del Tratamiento** (*Patterns of Care/Quality of Care Program, POC/QOC*), una iniciativa dirigida a evaluar y mejorar la diseminación de tratamientos recomendados. <http://healthservices.cancer.gov/surveys/poc/>
- El **Cancer Biomedical Informatics Grid®** (*caBIG®*) es una red de información biomédica del cáncer que permite a investigadores y a médicos compartir datos y conocimientos pertinentes al cáncer. Dicha red informática se dirige a acelerar el descubrimiento de nuevos métodos de detección, de diagnóstico, de tratamiento y de prevención del cáncer. <https://cabig.nci.nih.gov/overview>
- El NCI finanza **Estudios Clínicos de Cuidados de Apoyo y Paliativos** (*Supportive and Palliative Care Clinical Trials*), los cuales exploran formas para manejar los efectos secundarios físicos, mentales y emocionales del cáncer y de su tratamiento, tales como los que experimentan los pacientes al recibir tratamiento para mieloma. <http://prevention.cancer.gov/clinicaltrials/supportivecare>
- Dos **Programas Especializados de Excelencia en la Investigación** (*Specialized Programs of Research Excellence, SPOREs*) específicos al mieloma están transfiriendo los resultados del laboratorio al ámbito clínico. Los programas estudian novedosos tratamientos del mieloma e identifican nuevos marcadores de esta enfermedad. <http://trp.cancer.gov/spores/myeloma.htm>

Selección de adelantos en la investigación del mieloma

- Investigadores han determinado que la **mayor edad, la obesidad y la raza afroamericana están independientemente asociadas con mayor riesgo** de presentar un estado precursor de mieloma múltiple. <http://www.cancer.gov/newscenter/pressreleases/2010/MGUSrisk> y <http://www.ncbi.nlm.nih.gov/pubmed/20421448>
- Estudios preclínicos indican que una sustancia experimental, la cual inhibe una **proteína que se observa en abundancia excesiva en las células de mieloma múltiple**, presenta actividad antitumoral contra dicha enfermedad. <http://www.ncbi.nlm.nih.gov/pubmed/20382844>
- Un conocimiento más profundo **de enfermedades precursoras de mieloma y de cómo progresan a cáncer** puede resultar en un manejo más personalizado y detección más temprana del mieloma múltiple. <http://home.ccr.cancer.gov/inthejournals/landgren.asp> y <http://www.ncbi.nlm.nih.gov/pubmed/21119086>
- Un pequeño estudio ha revelado que un fármaco llamado 5-azacitidina puede ayudar a **pacientes con mieloma múltiple que presentan recurrencia después de un trasplante de médula ósea**. <http://www.ncbi.nlm.nih.gov/pubmed/20951817>



- El libro **What You Need to Know About™ Multiple Myeloma** ofrece información en inglés sobre el diagnóstico, tratamiento y cuidados médicos de apoyo del mieloma. Los especialistas en información pueden también responder sus preguntas sobre el cáncer en el teléfono 1-800-422-6237 (1-800-4-CANCER). <http://www.cancer.gov/cancertopics/wyntk/myeloma>
- La **página principal del mieloma múltiple y de otras neoplasias de células plasmáticas del NCI** dirige a visitantes a información actualizada sobre el tratamiento, prevención, genética, causas del mieloma y otros temas relacionados. <http://www.cancer.gov/espanol/tipos/myeloma-neoplasias>