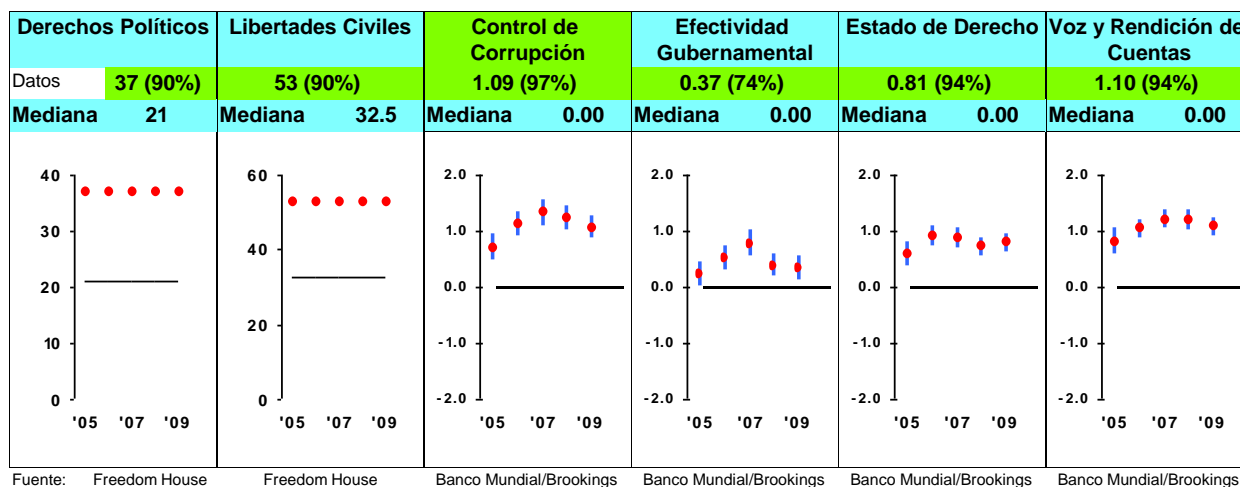
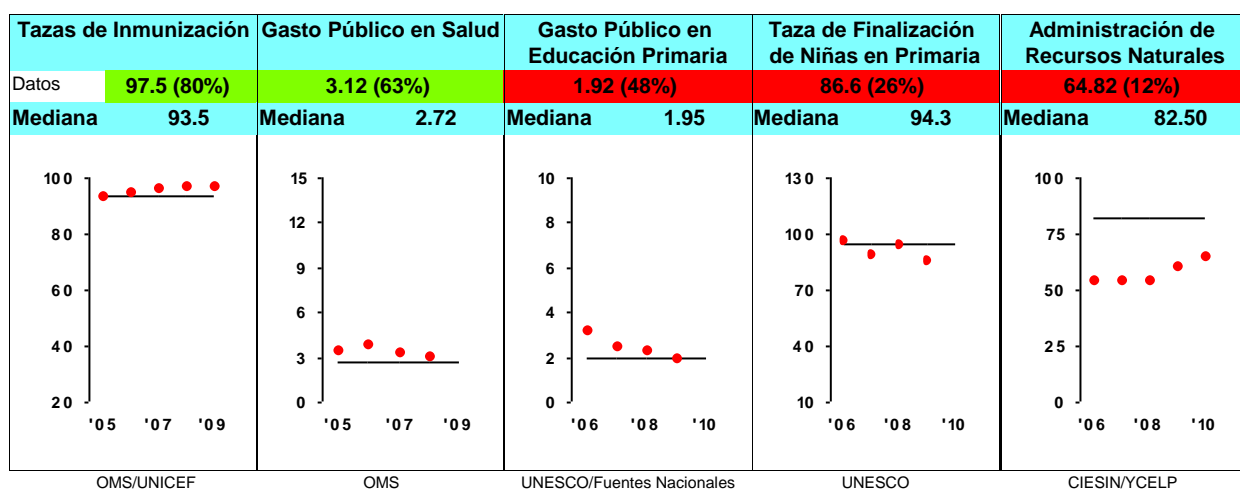


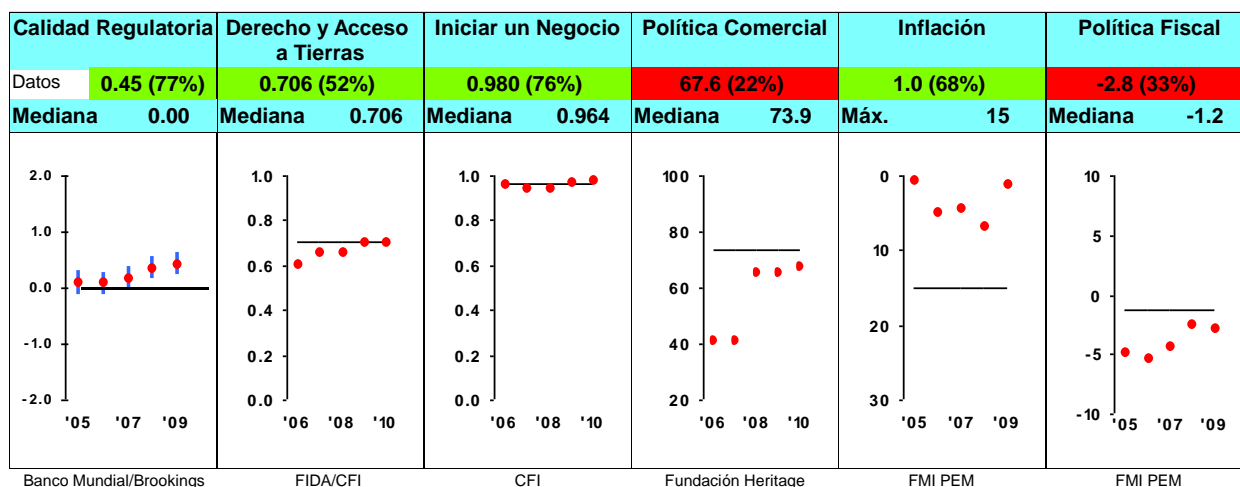
## Gobernar con Justicia



## Invertir en la Gente



## Libertad Económica



Lectura de Tarjeta de Evaluación de Indicadores: La MCC evalúa a cada País Candidato conforme a su evaluación anual de su desempeño en cada uno de las 3 categorías de políticas: Gobernar con Justicia, Invertir en la Gente, y Libertad Económica. Bajo el nombre de cada indicador aparece la puntuación del país y su posicionamiento en el rango percentil dentro del grupo correspondiente a su ingreso (0% es lo peor; 50% es la mediana; 100% es lo mejor). Bajo la posición de cada país se encuentra la mediana del grupo correspondiente. El desempeño del país se mide en relación a la mediana del grupo correspondiente; las puntuaciones aprobadas que están arriba de la mediana se representan en verde. Las puntuaciones reprobadas se encuentran justo en la mediana o abajo de ella, se representan en rojo. La línea negra que corre a lo largo del eje horizontal representa la mediana del grupo correspondiente. Cada indicador de los Worldwide Governance Indicators (Banco Mundial/Brookings Institution) se acompaña de un margen de error, el cual es representado por la barra vertical azul.

Para más información sobre el Proceso de Selección de la Cuenta del Reto del Milenio y sus indicadores, por favor consulte el portal de MCC: [www.mcc.gov](http://www.mcc.gov)