

---

# UNIDAD 6: ORGANIZACIÓN DEL CERT

---

---

---

En esta unidad usted aprenderá sobre:

- **Organización del CERT:** Cómo organizar y utilizar los recursos de conformidad con los principios organizativos del CERT.
- **Seguridad de los Rescatistas:** Cómo proteger su propia seguridad y la de sus compañeros durante la búsqueda y rescate.
- **Documentación:** Estrategias para documentar las situaciones y el estado de los recursos.
- **Organización del Equipo:** Un simulacro para aplicar su conocimiento sobre la organización del equipo.

[Esta página ha sido dejada intencionalmente en blanco]

## **INTRODUCCIÓN Y VISIÓN GENERAL**

### **OBJETIVOS DE LA UNIDAD**

Al final de esta unidad, usted será capaz de:

- Describir la estructura del CERT.
- Identificar cómo se interrelaciona el CERT con el Sistema de Comando de Incidentes (SCI).
- Explicar los requisitos de la documentación.

### **TEMAS DE LA UNIDAD**

Esta unidad le proporcionará una comprensión a fondo de la organización y las políticas del CERT.

- Organización del CERT
- Movilización del CERT
- Documentación

Las operaciones eficaces del CERT, como todos los aspectos de la respuesta a emergencias, dependen de comunicaciones eficaces.

## ORGANIZACIÓN DEL CERT

### PRINCIPIOS DE LA GESTIÓN EN EL SITIO DEL INCIDENTE

La gestión en el sitio del incidente, en una situación de desastre, tiene tres objetivos principales:

- Mantener la seguridad de los trabajadores en desastres. El Comandante del Incidente/Líder de Equipo (CI/LE) del CERT debe priorizar continuamente las actividades de respuesta, basándose en las aptitudes y en la capacitación del equipo, y en el principio de que la seguridad de los rescatistas es la preocupación número uno. La jefatura en funciones del CERT asigna las actividades y se responsabiliza por los miembros del equipo. Los miembros del CERT trabajan con un sistema de compañeros y responden basándose en la evaluación de las situaciones con las que se encuentran.
- Proporcionar un liderazgo claro y una estructura organizativa desarrollando una cadena de mando y roles conocidos por todos los miembros del equipo. Cada miembro del CERT tiene una sola persona de la cual recibe instrucciones y ante la cual debe responder.
- Mejorar la eficacia de los esfuerzos para el rescate. Se recopila la información sobre el desastre y se priorizan las respuestas basándose en la seguridad de los rescatistas y para hacer el mayor bien al mayor número de personas, según las aptitudes y la capacitación del equipo.

La organización del CERT se basa en Sistema de Comando de Incidentes (SCI), el cual es un sistema probado de gestión utilizado por los socorristas.

### GESTIÓN DEL CERT EN EL SITIO DEL INCIDENTE

La estructura organizativa y los protocolos específicos del CERT proporcionan:

- Una estructura administrativa bien definida (p. ej., liderazgo, áreas funcionales, cadena de información, trabajar en equipos)
- Una razonable amplitud de control que brinda una proporción deseable entre rescatistas y supervisores, que da entre tres y siete rescatistas por supervisor
- Una terminología común que contribuye a que las comunicaciones sean eficaces y haya un entendimiento compartido
- Comunicación eficaz entre los miembros del equipo y con los socorristas profesionales, incluyendo el uso de radios

### **ORGANIZACIÓN DEL CERT (CONTINUACIÓN)**

- Planes de acción consolidados que coordinan los objetivos estratégicos, los objetivos tácticos y las actividades de apoyo
- Gestión integral de los recursos, facilitando la utilización de los recursos disponibles para el incidente de una forma oportuna
- Responsabilidad

#### **OBJETIVOS DE LA GESTIÓN DEL CERT EN EL SITIO DEL INCIDENTE**

En una situación de desastre, el CERT:

- Identifica el alcance del incidente (¿Cuál es el problema?)
- Determina la estrategia global (¿Qué podemos hacer y cómo lo haremos?)
- Despliega los equipos y utiliza los recursos (¿Quién va a hacer qué?)
- Documenta las acciones y los resultados

#### **LA NECESIDAD DE FLEXIBILIDAD**

Los desastres crean un entorno dinámico y siempre cambiante. El marco organizativo del CERT es flexible, por tanto se puede expandir o contraer dependiendo de las prioridades de la evaluación continua determinada por el Comandante del Incidente/Líder de Equipo (CI/LE) del CERT, y de la gente y los recursos disponibles. Esta expansión o contracción ayuda a garantizar:

- La seguridad de los rescatistas
- Que se haga el mayor bien al mayor número de personas
- Una razonable amplitud de control
- La responsabilidad de los miembros del CERT

## **ORGANIZACIÓN DEL CERT (CONTINUACIÓN)**

### **SISTEMA DE COMANDO DE INCIDENTES**

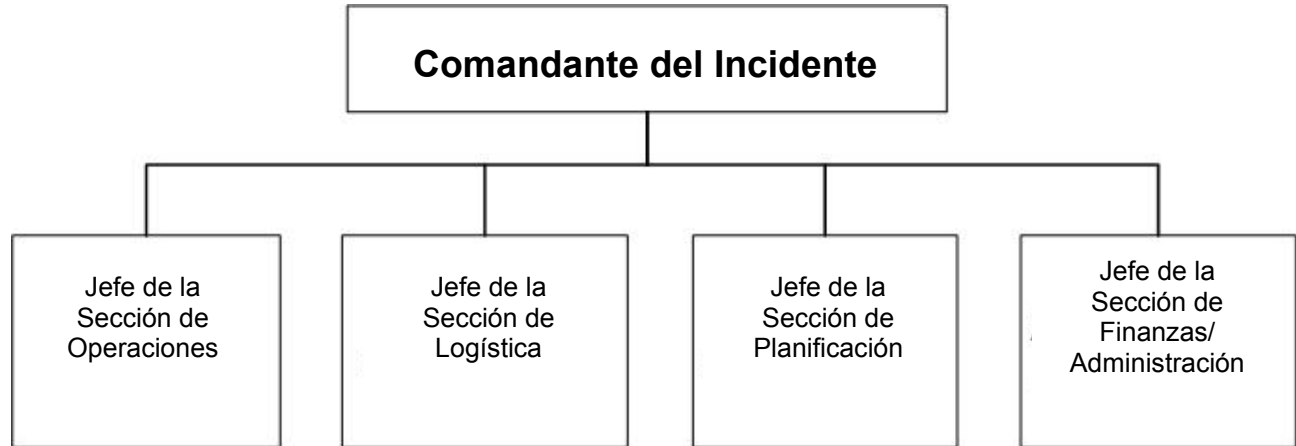
El Sistema de Comando de Incidentes (SCI) es el sistema utilizado por las agencias de respuesta a emergencias para gestionar las operaciones de emergencia. Cuando se activa el CERT, éste forma parte de ese sistema.

La estructura básica del SCI del CERT es establecida por la persona que llega primero al sitio. Esta persona se vuelve el Comandante del Incidente/Líder de Equipo (CI/LE). Inicialmente, el CI/LE podría hacerse cargo de todos los puestos de mando del SCI, pero, mientras evoluciona el incidente, él o ella puede designar al personal necesario para las cuatro Funciones de Mando del SCI:

- Jefe de la Sección de Operaciones
- Jefe de la Sección de Logística
- Jefe de la Sección de Planificación
- Jefe de la Sección de Finanzas/Administración

A través de un SCI eficaz, todos los miembros del CERT están bajo las órdenes del CI/LE a través de una cadena de mando. El CI/LE está bajo las órdenes del primer oficial de policía o bombero en el sitio, y recibe instrucciones de esa persona hasta que haya otras órdenes o hasta que el CERT sea relevado.

**ORGANIGRAMA DE LAS FUNCIONES DE MANDO DEL SCI**



### ORGANIZACIÓN del CERT (CONTINUACIÓN)

Aunque hay muchas responsabilidades detalladas bajo cada función del SCI, el sistema mismo es uno sencillo. Los CERTs generalmente requerirán las funciones de Operaciones, Planificación y Logística. El Comandante del Incidente/Líder de Equipo (CI/LE) del CERT es el responsable de manejar o delegar cada función.

Cuando el incidente se expande, los miembros del CERT son asignados o reasignados a cada sección para manejar aspectos específicos de la respuesta, mientras mantienen una eficaz amplitud de control

#### Comandante del Incidente/Líder de Equipo del CERT

- Proporciona la dirección general para la respuesta al incidente
- Garantiza la seguridad en el incidente
- Establece los objetivos para el incidente
- Es el responsable de todas las funciones, hasta que las delega
- Delega la autoridad a otros
- Brinda información a partes internas y externas
- Establece y mantiene relación con otras entidades de socorro (p. ej., policía, bomberos, obras públicas, otros CERTs)
- Recibe instrucciones de un oficial de la agencia

#### Sección de Operaciones

- Dirige y coordina todas las operaciones tácticas del incidente
- Por lo general, es una de las primeras funciones en ser asignada



## ORGANIZACIÓN DEL CERT (CONTINUACIÓN)

### Sección de Planificación

- Monitorea el estado de los recursos (p. ej., el número de miembros del CERT que se han presentado)
- Monitorea el estado de la situación
- Prepara el plan de acción del Equipo
- Desarrolla estrategias alternativas
- Ofrece servicios de documentación

### Sección de Logística

- Proporciona comunicaciones
- Brinda comida y apoyo médico a los miembros del Equipo
- Administra los suministros y las instalaciones

### Sección de Finanzas y Administración

- Negociación y monitoreo de los contratos
- Control de la asistencia
- Análisis de costos
- Indemnizaciones por lesiones o daños a la propiedad

Finanzas y Administración es una función del antiguo Sistema de Comando de Incidentes; sin embargo, los CERTs tienen poca o ninguna necesidad de esta función.

## ORGANIZACIÓN DEL CERT (CONTINUACIÓN)

### OPERACIONES DEL CERT

Basándose en los principios del SCI, los CERTs siguen estos protocolos:

- Cada CERT debe establecer una estructura de mando.
- El Comandante del Incidente/Líder de Equipo (CI/LE) del CERT dirige las actividades del equipo. Durante la activación para un desastre, la primera persona en una zona de concentración previamente designada asume esta responsabilidad. El CI/LE inicial puede entregar su cargo al líder designado previamente cuando éste llegue.
- Al lugar establecido por el CI/LE del CERT como punto central de comando y control del incidente se le denomina Centro de Mando del CERT. El CI/LE permanece en el Centro de Mando. Si el CI/LE tiene que ausentarse, su responsabilidad debe ser delegada a otra persona en el Centro de Mando.

Usando la estructura del SCI, se asigna a los miembros del CERT para que ayuden en múltiples funciones:

- Logística — administrar los recursos, servicios y suministros
- Planificación/Inteligencia — recopilar información y exhibirla; reunir y compilar la documentación
- Operaciones — realizar extinción de incendios, operaciones de atención médica, búsqueda y rescate

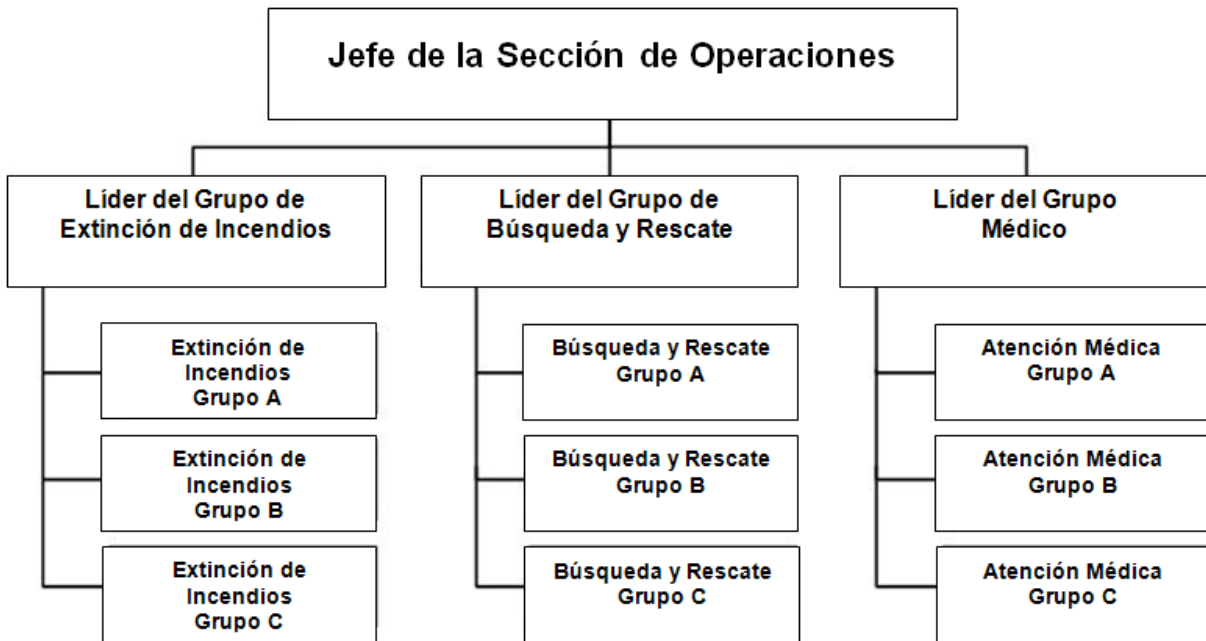
En todas las situaciones, cada unidad asignada debe tener un líder identificado que supervise las tareas que se llevan a cabo, se responsabilice por los miembros del equipo y que reporte la información a su líder designado.

En todas las situaciones, una razonable amplitud de control es de tres a siete miembros del equipo bajo las órdenes su líder designado.

El personal del CERT asignado a Operaciones debe estar siempre incluido en equipos formados por al menos tres o cuatro personas:

- Una persona servirá como mensajero y se comunicará con el Centro de Mando.
- Dos personas se "asociarán como compañeros" para responder a las necesidades inmediatas.
- Los equipos de búsqueda y rescate deben estar conformados por al menos cuatro personas, con una persona de seguridad que permanezca fuera del área de búsqueda y por lo menos dos personas realizando la búsqueda.

**ESTRUCTURA AMPLIADA DE LAS OPERACIONES DEL CERT**



Estructura de la sección de operaciones del CERT, donde se muestra al Jefe de la Sección de Operaciones en la parte superior y abajo, los tres Líderes de Grupo.

## ORGANIZACIÓN DEL CERT (CONTINUACIÓN)

### TRATAR CON LOS MEDIOS DE COMUNICACIÓN

Los miembros del CERT deben remitir a su CI/LE cualquier pregunta de los medios de comunicación. El CI/LE debe entonces remitir las preguntas de los medios al Oficial de Información Pública de la organización que auspicia a los CERTs.

Si el Oficial de Información Pública de la organización auspiciante remite a los medios de comunicación al CI/LE del CERT o lo autoriza para que hable con los medios, el CI/LE debe:

- Abstenerse de dirigirse a los medios de comunicación hasta que esto ya no dificulte o retrase la capacidad del equipo para hacer el mejor bien al mayor número de personas en el menor tiempo posible
- Establecer un área para informar a los medios de comunicación, si fuese necesario
- Tener cuidado sobre la información que hace pública, asegurándose de que dicha información sea exacta y aprobada para darla a conocer, tomando en cuenta el derecho a la privacidad de las víctimas
- No sentirse obligado a contestar todas las preguntas que se le hace

### CONFORMIDAD CON EL NIMS

El Sistema de Comando de Incidentes forma parte del Sistema Nacional para el Manejo de Incidentes (National Incident Management System, NIMS). El NIMS proporciona un enfoque consistente e integral para el manejo de incidentes. Se aplica en todos los niveles jurisdiccionales, en todas las funciones de manejo de emergencias y en todo tipo de incidentes.

El NIMS fue establecido para que los primeros socorristas de diferentes jurisdicciones y disciplinas, incluyendo los miembros del CERT, pudiesen trabajar juntos para responder mejor a los desastres y emergencias.

- Para cumplir con las normas del NIMS, los miembros del CERT deben completar los cursos IS-100.a (*Introducción al Sistema de Comando de Incidentes*) e IS-700.b (*Introducción al Sistema Nacional para el Manejo de Incidentes [NIMS]*).
- Los dos cursos de estudio independiente están disponibles online en el sitio web de FEMA en <http://training.fema.gov/IS/NIMS.asp>.

## **MOVILIZACIÓN DEL CERT**

Los siguientes pasos describen la forma en que se moviliza el CERT cuando ocurre un incidente. Inmediatamente después del incidente, los miembros del CERT cuidan de sí mismos, de sus familias, sus casas y sus barrios.

- Si el procedimiento operativo estándar (POE) dicta una auto-activación, los miembros del CERT se dirigen hacia la zona de concentración designada previamente, con sus suministros para el desastre. Mientras van en camino, ellos realizan evaluaciones de los daños, que podrían ser útiles para que el CI/LE del CERT tome decisiones.
- El primer miembro del CERT en la zona de concentración se convierte en el CI/LE para la respuesta. Mientras llegan los otros miembros del CERT, el CI/LE puede transmitir el mando a otra persona. El CI/LE del CERT establece las operaciones para garantizar una comunicación eficaz, mantener la amplitud de control, mantener la responsabilidad, y hacer el mayor bien al mayor número de personas sin poner en peligro a los miembros del CERT.
- Una de las primeras decisiones que debe tomar el CI/LE del CERT es la de ubicar el Centro de Mando del equipo. La zona de concentración podría ser el Centro de Mando; sin embargo, si otro sitio es más seguro o mejor en alguna forma, el Centro de Mando debe instalarse allí.
- Mientras se recopila y evalúa la inteligencia, el CI/LE debe priorizar las acciones y trabajar con los Jefes de Sección o con los líderes. La organización del CERT es flexible y evoluciona con las nuevas informaciones.

Después de un incidente, la información — y, por tanto, las prioridades — podría cambiar rápidamente. Las comunicaciones entre el CI/LE del CERT y los equipos de respuesta aseguran que los CERTs no dispersen demasiado sus recursos o suministros.

### **SEGURIDAD DE LOS RESCATISTAS**

Una gestión eficaz del sitio de la emergencia requiere de la formulación y comunicación de los objetivos estratégicos y de las metas tácticas, para hacer el mayor bien al mayor número de personas mientras se mantiene la seguridad del personal de rescate.

**MOVILIZACIÓN DEL CERT (CONTINUACIÓN)**

Recuerde que la seguridad de los rescatistas es primordial. La primera pregunta que se debe hacer es: "¿Intentar el rescate es seguro para los miembros del CERT?" La respuesta a esta pregunta se basa principalmente en el nivel de los daños:

- Si los daños son graves: No se intentará el rescate. Coloque cintas alrededor del área o ponga una marca de que el área tiene graves daños. Los miembros del CERT no tienen ninguna autoridad legal para detener o restringir a alguien que desee entrar al área. Lo mejor que pueden hacer los miembros del CERT es advertir a otros sobre el peligro e informar inmediatamente al CI/LE del CERT si se conoce que hay gente en el edificio.
- Si los daños son moderados: Se localiza, se hace la priorización (se evalúa y trata rápidamente a las víctimas Inmediatas por obstrucción de las vías respiratorias, hemorragia y shock) y se evacúa inmediatamente a las víctimas a un área segura, mientras se minimiza el número de rescatistas que están dentro del edificio y el período de tiempo que permanecen adentro.
- Si los daños son leves: Se localiza, se hace la priorización, se continúa evaluando y se documenta.

<b>ESFUERZOS DE RESCATE DEL CERT BASÁNDOSE EN EL NIVEL DE LOS DAÑOS</b>	
<b>Nivel de los Daños</b>	<b>¿Se Debe Intentar el Rescate?</b>
<b>GRAVE</b>	No. Entrar es demasiado peligroso. Advierta a la gente que permanezca alejada. Informe inmediatamente al Comandante del Incidente/Líder de Equipo (CI/LE) del CERT si se sabe que hay gente en el edificio.
<b>MODERADO</b>	Sí, pero solamente para sacar a las víctimas de forma rápida y segura; limitar la asistencia médica en el sitio a examinar la respiración, detener las hemorragias graves y tratar el shock. Se minimiza el número de rescatistas dentro del edificio
<b>LEVE</b>	Sí. Se debe localizar, hacer la priorización, continuar la evaluación y documentar.

**TAREAS DEL CERT BASÁNDOSE EN EL NIVEL DE LOS DAÑOS**

**Sitio con Daños Leves**

<b>Incendios</b>	<b>Búsqueda y Rescate</b>	<b>Atención Médica (en el sitio)</b>	<b>Atención Médica (fuera del sitio)</b>
<ul style="list-style-type: none"><li>- Cerrar los servicios públicos, si es necesario</li><li>- Extinguir los fuegos pequeños</li><li>- Documentar</li></ul>	<ul style="list-style-type: none"><li>- Localizar</li><li>- Priorización</li><li>- Tratar las vías respiratorias/hemorragias graves</li><li>- Continuar la evaluación</li><li>- Documentar</li></ul>	<ul style="list-style-type: none"><li>- Priorización de nuevo</li><li>- Trasladar al área de tratamiento</li><li>- Evaluación de pies a cabeza</li><li>- Tratamiento</li><li>- Facilitar el transporte cuando sea necesario</li><li>- Documentar</li></ul>	<ul style="list-style-type: none"><li>- Priorización de nuevo</li><li>- Evaluación de pies a cabeza</li><li>- Tratamiento</li><li>- Facilitar el transporte cuando sea necesario</li><li>- Documentar</li></ul>

**Sitio con Daños Moderados**

<b>Incendios</b>	<b>Búsqueda y Rescate</b>	<b>Atención Médica (cerca del sitio)</b>	<b>Atención Médica (fuera del sitio)</b>
<ul style="list-style-type: none"><li>- Cerrar los servicios públicos, si es necesario</li><li>- Extinguir los fuegos pequeños</li><li>- Documentar</li></ul>	<ul style="list-style-type: none"><li>- Localizar</li><li>- Priorización</li><li>- Tratar las vías respiratorias/hemorragias graves</li><li>- Evacuar</li><li>- Advertir a otros</li><li>- Continuar la evaluación</li><li>- Documentar</li></ul>	<ul style="list-style-type: none"><li>- Priorización de nuevo</li><li>- Trasladar al área de tratamiento (sitio cercano y seguro)</li><li>- Evaluación de pies a cabeza</li><li>- Tratamiento</li><li>- Facilitar el transporte cuando sea necesario</li><li>- Documentar</li></ul>	<ul style="list-style-type: none"><li>- Priorización de nuevo</li><li>- Evaluación de pies a cabeza</li><li>- Tratamiento</li><li>- Facilitar el transporte cuando sea necesario</li><li>- Documentar</li></ul>

**Sitio con Daños Graves**

<b>Incendios</b>	<b>Búsqueda y Rescate Exterior</b>
<ul style="list-style-type: none"><li>- Cerrar los servicios públicos, si es seguro hacerlo</li><li>- Documentar</li></ul>	<ul style="list-style-type: none"><li>- Marcar el área de daños graves</li><li>- Advertir a otros</li><li>- Recopilar información</li><li>- Informar inmediatamente al C/LE del CERT</li><li>- Documentar</li></ul>

Tareas que se exigen a los equipos de Incendios, Búsqueda y Rescate, Atención Médica y Área de Tratamiento, basándose en el nivel de los daños en la estructura.

## **DOCUMENTACIÓN**

Es muy importante documentar y comunicar la información sobre la situación del desastre y el estado de los recursos.

Un flujo eficiente de la información hace posible que los recursos se utilicen eficazmente y que los servicios profesionales de emergencia se apliquen de forma apropiada.

Documentar sirve para varios propósitos:

- El CI/LE del CERT conocerá lo que está pasando durante todo el incidente.
- El CI/LE del CERT tendrá información escrita que pasará a los socorristas profesionales cuando lleguen.
- El CERT podrá demostrar cuántas horas de voluntariado se proporcionó a la agencia o entidad auspiciante
- Se documentará la exposición a responsabilidades.
- Mejorarán las comunicaciones:
  - Entre las áreas funcionales
  - Entre los turnos

Bajo la estructura del CERT, cada nivel de organización tiene responsabilidades para documentar:

- Los Jefes de Sección son los responsables de proporcionar al Centro de Mando la información actual sobre la evaluación de los daños, el estado del grupo y las necesidades en curso.
- El Centro de Mando es el responsable de documentar el estado de la situación, incluyendo:
  - Los lugares del incidente
  - Las rutas de acceso
  - Los peligros identificados
  - Los sitios de apoyo



## **DOCUMENTACIÓN (CONTINUACIÓN)**

Los sitios de apoyo incluyen:

- Una zona de concentración
- Un área de tratamiento médico y priorización
- Una morgue, si hay víctimas mortales

Esta información es fundamental para hacer el seguimiento de la situación global y para que el CI/LE del CERT esté listo para proporcionar la documentación a los primeros socorristas profesionales que lleguen al sitio.

¡Escriba! Lo más importante que hay que hacer es escribir lo que pasó

Se puede escribir la información en los formularios de muestra que se ofrecen en esta unidad, o se puede escribir en un papel.

Todas las entidades, como un equipo funcional o un sitio de concentración, deben tener un escribiente que lo registre todo. Por lo general, el CI/LE del CERT designa al escribiente y le proporciona instrucciones simples.

### **FORMULARIOS PARA DOCUMENTAR**

Hay ocho formularios estándar que se pueden utilizar para facilitar la documentación y el flujo de información. Los formularios son totalmente consistentes con el Sistema de Comando en Incidentes (SCI) y están diseñados para cumplir con los requisitos del NIMS.

Los formularios del CERT son:

- Evaluación de los Daños
- Registro de Recursos Humanos
- Diario de Seguimiento del Incidente/Tareas
- Instrucciones sobre las Tareas
- Registro del Área de Tratamiento de Víctimas
- Registro de Comunicaciones
- Inventario del Equipo
- Mensaje General

Recuerde que los escribanos pueden producir documentación útil y de alta calidad sin usar los formularios, siempre y cuando ellos tomen notas detalladas de todas las actividades.

---

**EQUIPO DE RESPUESTA A EMERGENCIAS COMUNITARIAS****UNIDAD 6: ORGANIZACIÓN DEL CERT**

---

<b>FORMULARIOS UTILIZADOS PARA DOCUMENTAR LA RESPUESTA</b>	
<b>FORMULARIO</b>	<b>Propósito</b>
<b>Evaluación de los Daños</b> [Formulario CERT #1]	<ul style="list-style-type: none"><li>▪ Este formulario lo llenan los miembros del CERT mientras viajan a través del área hacia el sitio de concentración del equipo, luego se lo entregan al CI/LE del CERT. Proporciona un resumen de los peligros generales en áreas seleccionadas, incluyendo:<ul style="list-style-type: none"><li>• Incendios</li><li>• Peligros en los servicios públicos</li><li>• Daños estructurales</li><li>• Víctimas y lesiones</li><li>• Accesos disponibles</li></ul></li><li>▪ Esencial para priorizar y formular los planes de acción</li></ul>
<b>Registro de Recursos Humanos</b> [Formulario CERT #2]	<ul style="list-style-type: none"><li>▪ Se usa para registrar a los miembros del CERT que llegan al sitio de concentración. Proporciona información sobre:<ul style="list-style-type: none"><li>• Quiénes están en el sitio</li><li>• Cuándo llegaron</li><li>• Cuándo fueron asignados</li><li>• Sus habilidades especiales</li></ul></li><li>▪ Utilizado por el personal del sitio de concentración para verificar la disponibilidad del personal</li></ul>
<b>Diario de Seguimiento del Incidente/Tareas</b> [Formulario CERT #3]	<ul style="list-style-type: none"><li>▪ Lo usa el Centro de Mando para mantenerse al día sobre el estado de la situación; contiene información esencial para darle seguimiento a la situación global</li></ul>
<b>Instrucciones sobre las Tareas</b> [Formulario CERT #4.a-b]	<ul style="list-style-type: none"><li>▪ Lo usa el Centro de Mando para dar instrucciones a los equipos funcionales. Lo usan los equipos para registrar sus acciones y reportar la nueva información sobre la evaluación de los daños</li></ul>

---

**EQUIPO DE RESPUESTA A EMERGENCIAS COMUNITARIAS**

**UNIDAD 6: ORGANIZACIÓN DEL CERT**

---

<b>Registro del Área de Tratamiento de Víctimas</b> [Formulario CERT #5]	<ul style="list-style-type: none"><li>▪ Lo llena el personal del área de tratamiento médico para registrar a las víctimas que ingresan al área de tratamiento, su condición y su estado</li></ul>
<b>Registro de Comunicaciones</b> [Formulario CERT #6 (basado en ICS 309)]	<ul style="list-style-type: none"><li>▪ Lo llena el operador de radio. Se utiliza para registrar las transmisiones que llegan y las que salen</li></ul>
<b>Inventario del Equipo</b> [Formulario CERT #7(basado en ICS 303)]	<ul style="list-style-type: none"><li>▪ Se utiliza para registrar los ingresos y salidas del equipo administrado por el CERT</li></ul>
<b>Mensaje General</b> [Formulario CERT #8 (ICS 213)]	<ul style="list-style-type: none"><li>▪ Se usa para enviar mensajes entre los niveles de mando y los grupos. Los mensajes deben ser claros y concisos, y deben centrarse en temas clave como:<ul style="list-style-type: none"><li>• Terminación de las tareas</li><li>• Recursos adicionales requeridos</li><li>• Información especial</li><li>• Estado actual de la situación</li></ul></li></ul>

## DOCUMENTACIÓN (CONTINUACIÓN)

### FLUJO DE LA DOCUMENTACIÓN

Esta es la forma en que un CERT usaría estos documentos estándar dentro del contexto de un evento. Los participantes deben recordar que, incluso si los formularios no son utilizados, esto les dará una idea de la información preferida que se debe recopilar y comunicar entre los grupos.

- El CI/LE del CERT arma los equipos y asigna tareas basándose en la información sobre la evaluación de los daños. Esta persona mantiene el Diario de Seguimiento del Incidente/Tareas, que es la herramienta más importante para registrar las actividades de los grupos funcionales y el estado global de la situación. El escribiente de cada equipo funcional usa la parte de atrás (el lado en blanco) del formulario para anotar las acciones del equipo. El formulario se entrega al Centro de Mando cuando el equipo se reporta.
- El Formulario de Evaluación de los Daños lo llenan los miembros del CERT mientras viajan a través del área hacia la zona de concentración del CERT. Luego entregan el formulario al CI/LE del CERT. El formulario proporciona un resumen de los peligros globales en áreas seleccionadas. La información se utiliza para priorizar y articular las actividades.
- Un escribiente en la zona de concentración registra a cada voluntario usando el Formulario de Registro de Recursos Humanos, anotando cualquier tipo de tarea preferida por el equipo o sus habilidades. Esta información debe ser pasada al Centro de Mando.
- El Formulario de Instrucciones sobre las Tareas es compartido entre el Centro de Mando y el equipo funcional. El CI/LE del CERT usa la parte de adelante del formulario para comunicar las instrucciones sobre un incidente, como la dirección, el tipo de incidente y los objetivos del equipo. El escribiente del equipo funcional usa la parte de atrás (el lado en blanco) del formulario para anotar las acciones del equipo. El formulario se entrega al Centro de Mando cuando el equipo se reporta.
- El Registro del Área de Tratamiento de Víctimas se utiliza para documentar a cada persona llevada al área de tratamiento y su condición (Inmediata, Pospuesta, o Menor).
- El Registro de Comunicaciones se usa para registrar las transmisiones que llegan y las que salen; por lo general el operador de radio está encargado de esto.
- El Inventario del Equipo se lo mantiene en el área o vehículo donde está almacenado el equipo.
- El Formulario de Mensaje General se usa para enviar mensajes entre cualquier nivel de mando y los grupos. Los mensajes deben ser claros y concisos.

## **DOCUMENTACIÓN (CONTINUACIÓN)**

### **FORMULARIOS PARA DOCUMENTAR**

Los mapas del área, mapas del sitio y los planos del edificio también son muy útiles para hacer el seguimiento de las actividades de respuesta.

Los formularios que están en las páginas siguientes le ayudarán a recopilar y organizar la información esencial durante las operaciones del CERT. Sin embargo, la información debe ser registrada aun cuando el formulario pertinente no esté disponible. Esta es una de las razones por las cuales todos los miembros deben llevar un cuaderno pequeño y un bolígrafo en su kit personal del CERT.

**NOTA:** En muchos formularios, se ha llenado una sección como ejemplo.

**EQUIPO DE RESPUESTA A EMERGENCIAS COMUNITARIAS**

**UNIDAD 6: ORGANIZACIÓN DEL CERT**

<b>FORMULARIO DE EVALUACIÓN DE LOS DAÑOS</b>				CERT <i>WILSONVILLE</i>				FECHA <b>## / ## / ##</b>							
SITIO <i>SE CORNER 16<sup>TH</sup> Y OAK</i>															
<b>EVALUACIÓN</b> (marque la casilla, si corresponde)															
INCENDIOS		PELIGROS				ESTRUCTURA		GENTE			CALLES		ANIMALES		
ACTIVOS	APAGADOS	FUGA DE GAS	FUGA DE H2O	ELÉCTRICOS	QUÍMICOS	DAÑADA	COLAPSADA	HERIDA	ATRAPADA	MUERTA	CON ACCESO	SIN ACCESO	HERIDOS	ATRAPADOS	DEAMBULANDO
						X		X			X				
<b>OBSERVACIONES</b>															
<p><i>GIMNASIO DEL COLEGIO DAÑADO POR EL TORNADO, SOBRE TODO EL ALA OESTE.</i></p> <p><i>QUIZÁS GENTE ATRAPADA ADENTRO.</i></p> <p><i>LA CALLE QUE VA AL COLEGIO ESTÁ DESPEJADA.</i></p>															
MIEMBRO DEL CERT <i>SUSAN ADAMS</i>										PÁGINA <u>  1  </u> DE <u>  1  </u>					

FORMULARIO CERT #1

**EQUIPO DE RESPUESTA A EMERGENCIAS COMUNITARIAS**

**UNIDAD 6: ORGANIZACIÓN DEL CERT**

REGISTRO DE RECURSOS HUMANOS			CERT				WILSONVILLE			FECHA		
HORA DE ENTRADA	HORA DE SALIDA	NOMBRE	# DE IDENTIFIC. (credencial del CERT u otra)	CONTACTO (# de celular o radio)	TAREA PREFERIDA			HABILIDADES	TAREA DEL EQUIPO	HORA EN QUE SE LE ASIGNÓ		
					INCENDIOS	ATENCION MÉDICA	BYR					
9:20 AM	12:45 PM	MARIANNE SHAW	756	(212) 522-2222				OPERADOR DE RADIO	BYR 1			9:37 AM
ESCRIBIENTE(S) JOHN TAYLOR, SHEILA EVANS												
FORMULARIO CERT #2												PÁGINA 1 DE 2

EQUIPO DE RESPUESTA A EMERGENCIAS COMUNITARIAS

UNIDAD 6: ORGANIZACIÓN DEL CERT

REGISTRO DE SEGUIMIENTO DE TAREAS		CERT		WILSONVILLE		FECHA		## / ## / ##	
TAREA	TAREA	TAREA	TAREA	TAREA	TAREA	TAREA	TAREA	TAREA	TAREA
Daño estructural - Tornado									
SITIO	SE Corner 16 <sup>th</sup> y Oak	SITIO	SITIO	SITIO	SITIO	SITIO	SITIO	SITIO	SITIO
EQUIPO	BVR 1	EQUIPO	EQUIPO	EQUIPO	EQUIPO	EQUIPO	EQUIPO	EQUIPO	EQUIPO
LÍDER DEL EQUIPO/# CONTACTO	Marianna Shaw (212) 522-2222	LÍDER DEL EQUIPO/# CONTACTO	LÍDER DEL EQUIPO/# CONTACTO	LÍDER DEL EQUIPO/# CONTACTO	LÍDER DEL EQUIPO/# CONTACTO	LÍDER DEL EQUIPO/# CONTACTO	LÍDER DEL EQUIPO/# CONTACTO	LÍDER DEL EQUIPO/# CONTACTO	LÍDER DEL EQUIPO/# CONTACTO
HORA DE INICIO	9:37 AM	HORA DE INICIO	HORA DE INICIO	HORA DE INICIO	HORA DE INICIO	HORA DE INICIO	HORA DE INICIO	HORA DE INICIO	HORA DE INICIO
HORA DE FINALIZACIÓN	10:22 AM	HORA DE FINALIZACIÓN	HORA DE FINALIZACIÓN	HORA DE FINALIZACIÓN	HORA DE FINALIZACIÓN	HORA DE FINALIZACIÓN	HORA DE FINALIZACIÓN	HORA DE FINALIZACIÓN	HORA DE FINALIZACIÓN
1. Taejin Kim		1		1		1		1	
2. Rina Jah		2		2		2		2	
3. Burt Manning		3		3		3		3	
4. Alison McKittridge		4		4		4		4	
5		5		5		5		5	
OBJETIVOS	Realizar una búsqueda y rescate en el gimnasio dañado del colegio	OBJETIVOS	OBJETIVOS	OBJETIVOS	OBJETIVOS	OBJETIVOS	OBJETIVOS	OBJETIVOS	OBJETIVOS
RESULTADOS	No se encontraron víctimas. El gimnasio tiene daños leves. Se vio daños severos en el ala oeste del colegio	RESULTADOS	RESULTADOS	RESULTADOS	RESULTADOS	RESULTADOS	RESULTADOS	RESULTADOS	RESULTADOS
LÍDER/COMANDANTE DEL INCIDENTE DEL CERT	Elizabeth King	LÍDER/COMANDANTE DEL INCIDENTE DEL CERT	Elizabeth King	LÍDER/COMANDANTE DEL INCIDENTE DEL CERT	Elizabeth King	LÍDER/COMANDANTE DEL INCIDENTE DEL CERT	Elizabeth King	LÍDER/COMANDANTE DEL INCIDENTE DEL CERT	Elizabeth King
ESCRIBANO(S)	Billy Rogers, Jorge García	ESCRIBANO(S)	Billy Rogers, Jorge García	ESCRIBANO(S)	Billy Rogers, Jorge García	ESCRIBANO(S)	Billy Rogers, Jorge García	ESCRIBANO(S)	Billy Rogers, Jorge García
FORMULARIO CERT #3		FORMULARIO CERT #3		FORMULARIO CERT #3		FORMULARIO CERT #3		FORMULARIO CERT #3	



**EQUIPO DE RESPUESTA A EMERGENCIAS COMUNITARIAS**

**UNIDAD 6: ORGANIZACIÓN DEL CERT**

<b>INSTRUCCIONES SOBRE LAS TAREAS</b>		CERT <i>WILSONVILLE</i>	FECHA <i>## / ## / ##</i>												
# DE CONTACTO DEL CENTRO DE MANDO <i>(212) 555-1212</i>			HORA DE SALIDA <i>9:50 AM</i>	HORA DE REGRESO <i>10:36 AM</i>											
<b>INSTRUCCIONES PARA EL EQUIPO</b>															
NOMBRE DEL EQUIPO <i>Atención Médica 2</i>		SITIO <i>Delmonico's Italian Restaurant, 810 King Street</i>													
OBJETIVOS  <i>Realizar una evaluación médica de cualquier víctima encontrada.</i>															
EQUIPO ASIGNADO															
<b>REPORTE DEL EQUIPO DE RESPUESTA</b>															
INCENDIOS		PELIGROS			ESTRUCTURA		GENTE		CALLES		ANIMALES				
ACTIVOS	APAGADOS	FUGA DE GAS	FUGA DE H2O	ELÉCTRICOS	QUÍMICOS	DAÑADA	COLAPSADA	HERIDA	ATRAPADA	MUERTA	CON ACCESO	SIN ACCESO	HERIDOS	ATRAPADOS	DEAMBULANDO
								3			X				

FORMULARIO CERT #4. a

---

## EQUIPO DE RESPUESTA A EMERGENCIAS COMUNITARIAS

### UNIDAD 6: ORGANIZACIÓN DEL CERT

---

#### DIARIO DE ACCIÓN DEL EQUIPO

(ponga la hora en cada acción; dibuje un mapa si es necesario)

10:52 El equipo llegó al restaurante. Nos abrimos paso a través de los escombros hasta la víctima #1, Bill Baker. Consciente y con dolores. El tobillo estaba atrapado bajo una estantería pesada. Lo sacamos. Dos miembros del equipo lo cargaron hasta el área de tratamiento.

10:54 Víctima #2, Carol Loughney. Sangrando por la cabeza debido a la caída del techo. La llevamos caminando hasta el área de tratamiento.

10:55 Víctima #3. La encontramos en la cocina. Inconsciente pero respirando. Podría tener una pierna rota. Entablillamos la pierna. Se la trasladó en camilla al área de tratamiento.

ESCRIBIENTE

Sam Ariton

FORMULARIO CERT #4.b

EQUIPO DE RESPUESTA A EMERGENCIAS COMUNITARIAS

UNIDAD 6: ORGANIZACIÓN DEL CERT

REGISTRO DEL ÁREA DE TRATAMIENTO DE VÍCTIMAS		CERT	WILSONVILLE		FECHA	## / ## / ##
UBICACIÓN DEL ÁREA DE TRATAMIENTO		RIDGEWAY PARK				
HORA DE INGRESO	NOMBRE O DESCRIPCIÓN	ETIQUETA DE PRIORIZACIÓN (ponga un círculo)	CONDICIÓN/TRATAMIENTO (actualice las veces necesarias)	TRASLADADA A	HORA DE EGRESO	
10:24 AM	Stephen Edmondson, 35 años, muy alto	INMEDIATA POSUERTA MENOR	10:30 Hemorragia severa por un corte en la sien derecha - vendajes 10:45 Se queja de mareos y náuseas	Hospital Sibley	12:15 PM	
		INMEDIATA POSUERTA MENOR				
		INMEDIATA POSUERTA MENOR				
ESCRIBANO(S) REGGIE OSBORN				PÁGINA __ 2 __ DE __ 2 __		

FORMULARIO CERT #5



EQUIPO DE RESPUESTA A EMERGENCIAS COMUNITARIAS

UNIDAD 6: ORGANIZACIÓN DEL CERT

INVENTARIO DEL EQUIPO		CERT					WILSONVILLE			FECHA			## / ## / ##	
# DE RECURSO	DESCRIPCIÓN DEL ARTÍCULO	PROPIETARIO	ENTREGADO A	ENTREGADO	CANT.	HORA	INICIALES	COMENTARIOS						
727880	CAMILLA	FD	AT. MED. 2	ENTREGADO	1	10:45 AM	AR							
				DEVUELTO	1	3:10 PM	AR							
				ENTREGADO										
				DEVUELTO										
				ENTREGADO										
				DEVUELTO										
				ENTREGADO										
				DEVUELTO										
				ENTREGADO										
				DEVUELTO										
				ENTREGADO										
				DEVUELTO										
				ENTREGADO										
				DEVUELTO										
				ENTREGADO										
				DEVUELTO										
ESCRIBANO(S)												PÁGINA __1__ DE __1__		

SYLVIE D'ANJOU

FORMULARIO CERT #7 (Basado en ICS 303)

**EQUIPO DE RESPUESTA A EMERGENCIAS COMUNITARIAS**

**UNIDAD 6: ORGANIZACIÓN DEL CERT**

<b>MENSAJE GENERAL</b>			
PARA	CARGO		
DE	CARGO		
TEMA	FECHA	HORA	
<b>MENSAJE</b>			
FIRMA	CARGO		
<b>RESPUESTA</b>			
FECHA	HORA	FIRMA/CARGO	

FORMULARIO CERT#8 (ICS 213)

<b>MENSAJE GENERAL</b>			
PARA	CARGO		
DE	CARGO		
TEMA	FECHA	HORA	
<b>MENSAJE</b>			
FIRMA	CARGO		
<b>RESPUESTA</b>			
FECHA	HORA	FIRMA/CARGO	

FORMULARIO CERT#8 (ICS 213)

<p><b>ACTIVIDAD: FUNCIONES DEL SCI</b></p>
--------------------------------------------

**Propósito:** Esta actividad le dará la oportunidad de relacionar las funciones del SCI con situaciones específicas.

**Instrucciones:**

1. Divídanse en pequeños grupos.
2. Este ejercicio les dará la oportunidad de decidir bajo qué funciones del SCI estarán las actividades enumeradas.
3. Revisen la lista de actividades y usen las iniciales, "CI/LE," "O," "P," o "L" para indicar qué función del SCI cubre cada actividad.

Aunque Finanzas/Administración forma parte del SCI, por lo general no es utilizada por los CERTs.

**ACTIVIDAD: FUNCIONES DEL ICS (CONTINUACIÓN)**

**Instrucciones:**

Utilizando sus conocimientos sobre las cinco funciones del SCI, decida bajo qué funciones estarán las siguientes actividades del CERT. Para que estén terminadas, algunas actividades podrían implicar a más de una función.

Use la clave siguiente para llenar la parte en blanco a la izquierda de cada actividad:

CI/LE = Comandante del Incidente/Líder de Equipo

O = Operaciones

P = Planificación

L = Logística

	1. Es de noche, todas las luces están apagadas, ustedes necesitan más linternas para continuar con la respuesta.
	2. El sitio designado para primeros auxilios tiene un cable eléctrico caído.
	3. Un vecino informa que siente olor a gas en su casa, pero no puede cerrar el medidor de gas.
	4. Se acabaron las pilas del radio portátil.
	5. El municipio desea conocer el estado general de su barrio.
	6. Varios de sus vecinos tienen heridas leves y necesitan primeros auxilios.
	7. Un incendio en otro barrio se está propagando hacia su barrio.
	8. Hay un perro pit bull deambulando cerca del puesto de primeros auxilios.
	9. Un equipo de noticias llegó con una cámara para filmar sus actividades.



---

**EQUIPO DE RESPUESTA A EMERGENCIAS COMUNITARIAS**

**UNIDAD 6: ORGANIZACIÓN DEL CERT**

---

	10. Dos vecinos histéricos están pidiendo ayuda. Una señora no ha podido encontrar a su hijo adolescente que estaba jugando afuera cuando ocurrió el desastre. Otro vecino necesita ayuda para apartar una estantería que cayó sobre su esposa; él dice que ella están sangrando de una herida en la cabeza.
	11. Está empezando a llover. El centro de mando y el área de primeros auxilios no están bajo un refugio.
	12. Demasiadas personas van donde el Comandante del Incidente para hacerle preguntas. El CI/LE solicita que alguien actúe como "guardián".
	13. Hay un gran aumento en el tráfico de personas y vehículos en su barrio porque otras calles están bloqueadas.
	14. El CI/LE está muy cansado y va a entregar las responsabilidades a otra persona. Antes de hacerlo, él o ella quiere un informe sobre la situación del barrio.
	15. Muchos residentes del barrio han venido a ofrecer su ayuda voluntaria.
	16. Han llegado informes sobre daños y heridos en la manzana siguiente. Se debe asignar a los equipos para que evalúen la situación.
	17. Un socorrista profesional ha llegado al sitio y desea un resumen del estado de la situación.

<p><b>Actividad: Simulacro</b></p>
------------------------------------

**Propósito:** Este ejercicio es un simulacro que les dará la oportunidad de aplicar lo que han aprendido sobre el SCI para la activación del CERT.

**Instrucciones:**

1. Divídanse en pequeños grupos.
2. Como grupo, hagan el ejercicio como si estuvieran al mando y fueran los encargados de tomar las decisiones.
3. Recuerde que los objetivos del mando del CERT son:
  - Identificar el alcance del incidente
  - Determinar la estrategia global del CERT
  - Establecer prioridades y desplegar los recursos

## RESUMEN DE LA UNIDAD

Los puntos principales de esta unidad:

- El SCI es el sistema utilizado por las agencias de respuesta a emergencias y los CERTs para dirigir las operaciones de emergencia. El SCI proporciona medios flexibles para administrar el personal, las instalaciones, el equipo y las comunicaciones, y puede ser expandido cuando sea necesario.
- La pregunta clave que los Comandantes del Incidente/Líderes de Equipo del CERT deben hacerse siempre es: “*¿Para los miembros del CERT es seguro intentar el rescate?*” Intentar o no un rescate depende del nivel de daños en la estructura implicada. Recuerde: La seguridad de los miembros del CERT es la prioridad número uno.
- Es fundamental documentar y comunicar la información sobre la situación y el estado de los recursos en todos los niveles del CERT.
  - Las Secciones, los Grupos y los Equipos *deben proporcionar al Centro de Mando la información actual* sobre la evaluación de los daños, el estado del incidente y las necesidades en curso.
  - El centro de mando debe documentar el estado de la situación, para que así se pueda hacer el seguimiento de la situación global del desastre y se pueda informar a las agencias de respuesta a emergencias.

## DEBERES

Lea y familiarícese con la unidad que se cubrirá en la clase siguiente.



---

# UNIDAD 6: MATERIALES ADICIONALES

---

---

---

[Esta página ha sido dejada intencionalmente en blanco]

<b>FORMULARIO DE EVALUACIÓN DE LOS DAÑOS</b>	CERT	FECHA
----------------------------------------------	------	-------

SITIO

**EVALUACIÓN**  
(marque la casilla, si corresponde)

INCENDIOS		PELIGROS				ESTRUCTURA		GENTE			CALLES		ANIMALES		
ACTIVOS	APAGADOS	FUGA DE GAS	FUGA DE H2O	ELÉCTRICOS	QUÍMICOS	DAÑADA	COLAPSADA	HERIDA	ATRAPADA	MUERTA	CON ACCESO	SIN ACCESO	HERIDOS	ATRAPADOS	DEAMBULANDO

**OBSERVACIONES**

MIEMBRO DEL CERT	PÁGINA ____ DE ____
------------------	---------------------





REGISTRO DE RECURSOS HUMANOS		CERT					FECHA			
HORA DE ENTRADA	HORA DE SALIDA	NOMBRE	# DE IDENTIFIC. (credencial del CERT u otra)	CONTACTO (# de celular o radio)	TAREA PREFERIDA			HABILIDADES	TAREA DEL EQUIPO	HORA EN QUE SE LE ASIGNÓ
					INCENDIOS	ATENCIÓN MÉDICA	BYR			
ESCRIBIENTE(S)								PÁGINA ____ DE ____		



DIARIOS DE SEGUIMIENTO DE TAREAS		CERT		FECHA			
TAREA		TAREA		TAREA		TAREA	
SITIO		SITIO		SITIO		SITIO	
EQUIPO		EQUIPO		EQUIPO		EQUIPO	
LÍDER DEL EQUIPO/# CONTACTO		LÍDER DEL EQUIPO/# CONTACTO		LÍDER DEL EQUIPO/# CONTACTO		LÍDER DEL EQUIPO/# CONTACTO	
HORA DE INICIO	HORA DE FINALIZACIÓN	HORA DE INICIO	HORA DE FINALIZACIÓN	HORA DE INICIO	HORA DE FINALIZACIÓN	HORA DE INICIO	HORA DE FINALIZACIÓN
1		1		1		1	
2		2		2		2	
3		3		3		3	
4		4		4		4	
5		5		5		5	
OBJETIVOS		OBJETIVOS		OBJETIVOS		OBJETIVOS	
RESULTADOS		RESULTADOS		RESULTADOS		RESULTADOS	
LÍDER/COMANDANTE DEL INCIDENTE DEL CERT				PÁGINA ___ DE ___			
ESCRIBANO(S)							



<b>INSTRUCCIONES SOBRE LAS TAREAS</b>		CERT				FECHA									
# DE CONTACTO DEL CENTRO DE MANDO						HORA DE SALIDA			HORA DE REGRESO						
<b>INSTRUCCIONES PARA EL EQUIPO</b>															
NOMBRE DEL EQUIPO			SITIO												
OBJETIVOS															
EQUIPO ASIGNADO															
<b>REPORTE DEL EQUIPO DE RESPUESTA</b>															
INCENDIOS		PELIGROS				ESTRUCTURA		GENTE			CALLES		ANIMALES		
ACTIVOS	APAGADOS	FUGA DE GAS	FUGA DE H2O	ELÉCTRICOS	QUÍMICOS	DAÑADA	COLAPSADA	HERIDA	ATRAPADA	MUERTA	CON ACCESO	SIN ACCESO	HERIDOS	ATRAPADOS	DEAMBULANDO

**DIARIO DE ACCIÓN DEL EQUIPO**

(ponga la hora en cada acción; dibuje un mapa si es necesario)

ESCRIBIENTE

REGISTRO DEL ÁREA DE TRATAMIENTO DE VÍCTIMAS		CERT	FECHA		
UBICACIÓN DEL ÁREA DE TRATAMIENTO					
HORA DE INGRESO	NOMBRE O DESCRIPCIÓN	ETIQUETA DE PRIORIZACIÓN (ponga un círculo)	CONDICIÓN/TRATAMIENTO (actualice las veces necesarias)	TRASLADADA A	HORA DE EGRESO
		INMEDIATA POSPUESTA MENOR			
		INMEDIATA POSPUESTA MENOR			
		INMEDIATA POSPUESTA MENOR			
ESCRIBANO(S)				PÁGINA ___ DE ___	









INVENTARIO DEL EQUIPO		CERT				FECHA		
# DE RECURSO	DESCRIPCIÓN DEL ARTÍCULO	PROPIETARIO	ENTREGADO A		CANT.	HORA	INICIALES	COMENTARIOS
				ENTREGADO				
				DEVUELTO				
				ENTREGADO				
				DEVUELTO				
				ENTREGADO				
				DEVUELTO				
				ENTREGADO				
				DEVUELTO				
				ENTREGADO				
				DEVUELTO				
				ENTREGADO				
				DEVUELTO				
				ENTREGADO				
				DEVUELTO				
				ENTREGADO				
				DEVUELTO				
ESCRIBANOS(S)						PÁGINA ___ DE ___		



<b>MENSAJE GENERAL</b>		
PARA	CARGO	
DE	CARGO	
TEMA	FECHA	HORA
<b>MENSAJE</b>		
FIRMA	CARGO	
<b>RESPUESTA</b>		
FECHA	HORA	FIRMA/CARGO

FORMULARIO CERT #8 (ICS 213)

<b>MENSAJE GENERAL</b>		
PARA	CARGO	
DE	CARGO	
TEMA	FECHA	HORA
<b>MENSAJE</b>		
FIRMA	CARGO	
<b>RESPUESTA</b>		
FECHA	HORA	FIRMA/CARGO

FORMULARIO CERT #8 (ICS 213)

