

Hoja de Datos

¡Protéjense! Trabajadores pueden estar expuestos a ho a **hormigas rojas**

Las hormigas rojas se parecen a hormigas normales. Son $\frac{1}{8}$ a $\frac{1}{4}$ pulgadas larga y pueden ser rojo, negro o café en color. Las hormigas rojas son insectos agresivos y ellas construyen sus hormigueros en la forma de una colina pequeña.

Interacción

Las hormigas rojas atacan a cualquier cosa que molesta su hormiguero. Ellas arrancan la piel con su boca, y después lo pican e inyectan el veneno. Las hormigas rojas giran sus cabezas y pican en una manera circular.

Síntomas

La picadura de una hormiga roja se convierte en una pústula (un pequeño, duro, ulcera como una ampolla) en 24-48 horas. Estas pústulas pueden ser sitios de infección secundaria. El veneno de una hormiga roja puede causar una reacción grave en individuos sensibles, incluyendo la náusea, el choque, los dolores de pecho, y en casos raros, en coma.

Prevención/Tratamiento

- Tenga cuidado – no se coloque en los hormigueros, o lugares donde las hormigas rojas están forrajeando.
- Use botas y/o remátese los pantalones en los calcetines para reducir el riesgo de mordedura/picadura.
- Use repelente contra insectos, como DEET o Picaridín, con su ropa y zapatos.
- Si las hormigas rojas le atacan, deja el sitio inmediatamente, y quita los de su cuerpo con su mano si tiene guantes, o un paño.
- Consulta su farmacéutico para el tratamiento de picaduras e irritación de su piel.
- Busque la atención medica inmediatamente, particularmente si usted tiene problemas respirando o hinchazón.



Photo: Texas A&M University



Photo: Bart Drees, Texas A&M University

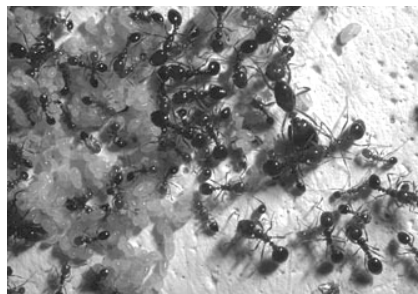


Photo: Bart Drees, Texas A&M University

Esta es una hoja de una serie de hojas informativas de datos enfocada en los programas, políticas o normas de OSHA. No impone ningún nuevo requisito de cumplimiento. Para una lista abarcadora de requisitos de cumplimiento de las normas o reglamentos de OSHA, refiérase al Título 29 del Código de Reglamentos Federales. Esta información estará a disponibilidad de las personas sensorialmente incapacitadas, a solicitud. El teléfono de voz es (202) 693-1999; el número del teléfono de texto (TTY) es (877) 889-5627.

Para información más completa:



Departamento del Trabajo de Estados Unidos

www.osha.gov
(800) 321-OSHA

DSG 6/2010