



## ALERTA! NO OLVIDES

- Las municiones son peligrosas y son difíciles de reconocer!
- Utilice contacto mínimo para reducir el riesgo de una explosión!
- Nunca traigas municiones al Puerto!



## RECUERDE LAS 3Rs

**RECONOCER!** Reconozca cuando haya descubierto una munición.

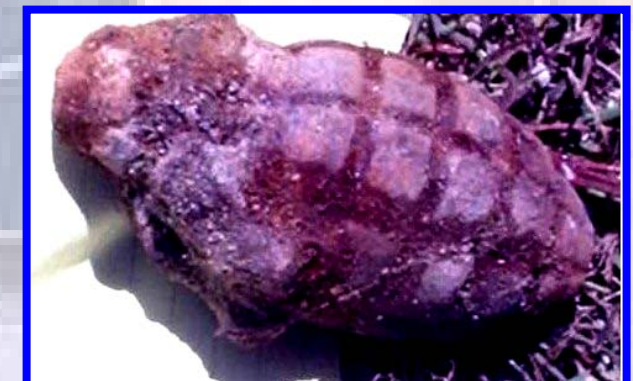
**RETROCEDER!** Si reconoces que has encontrado una munición, minimice el contacto y devuélvalos al mar con cuidado.

**REPORTAR!**

- Identifique la posición donde el objeto fue regresado al mar.
- Llame inmediatamente a la Guardia Costera y pase las coordenadas y la descripción de la munición.

## CONTACTOS DE EMERGENCIA

- En El Mar: Utilice el Canal 16 (156.800MHz)  
(o Llame 800-424-8802)
- En La Costa: Llame 911 (policía local)



Vea [www.denix.osd.mil/UXOSafety](http://www.denix.osd.mil/UXOSafety)