

¿Conoce **USTED** a María?

María, de 38 años, es una madre saludable de dos hijas, le gusta correr, no fuma ni bebe, vigila su dieta, y ha visto fielmente al mismo médico cada año durante los últimos 15 años. Pero en seis meses, ella descubrirá que se encuentra en riesgo de una grave enfermedad.

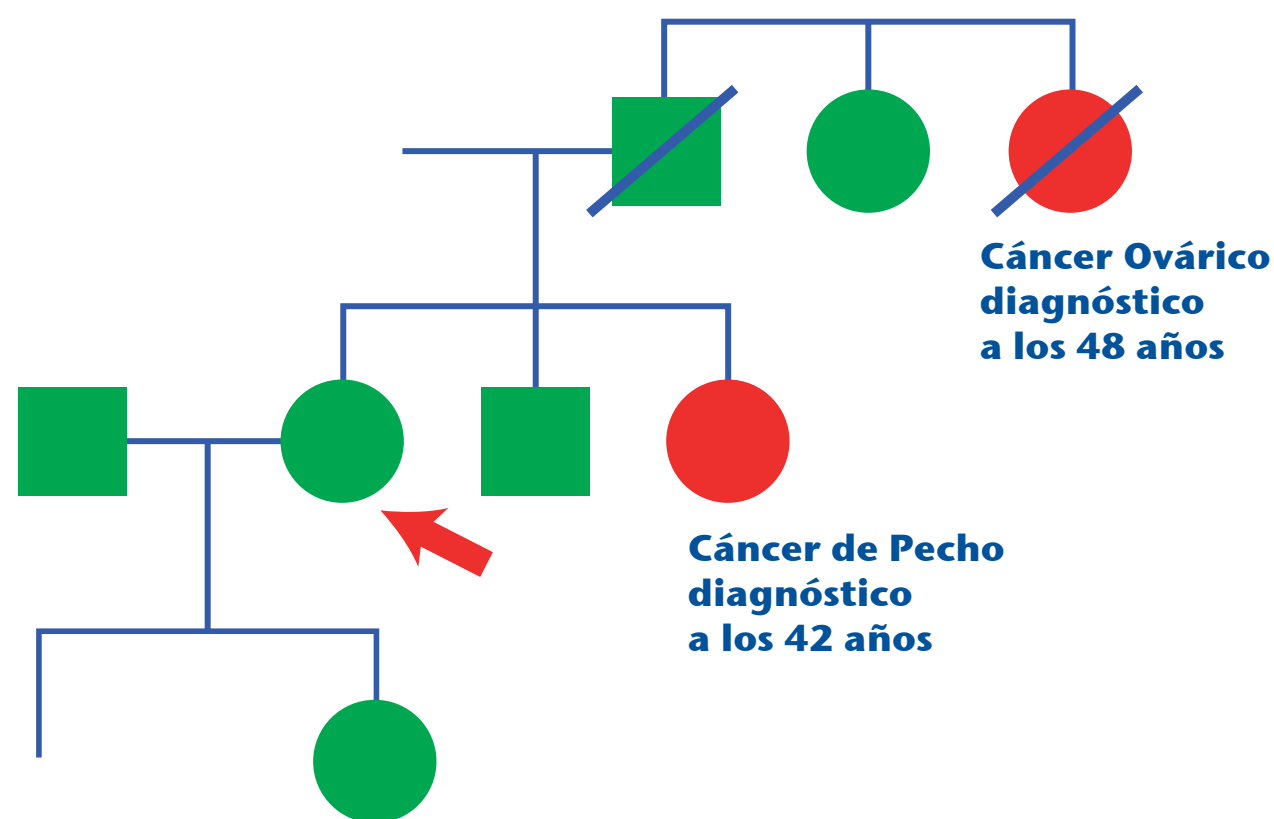


Hace cinco años, a la hermana de María, que entonces tenía 42 años, le diagnosticaron cáncer de pecho en las primeras etapas. Afortunadamente, el cáncer fue localizado y ahora ella está bien. Desgraciadamente, el médico de cabecera de María nunca le preguntó sobre su historial familiar.

En unos pocos meses, María se mudará y empezará a ver a un nuevo médico de cabecera. Cuando ella lleve su historial familiar, él conocerá sobre el cáncer de su hermana. Además, él descubrirá que la tía paterna de María murió a los 48 años de cáncer ovárico. El nuevo médico de María reconocerá que ella y sus hijas están en riesgo de tener el síndrome hereditario de cáncer ovárico y de pecho, el cual afecta a casi una de cada 800 personas e incrementa el riesgo de desarrollar ciertos tipos de cáncer a una edad muy temprana.

Aceptando el consejo del médico, María y su hermana se someterán a terapias y pruebas genéticas. Ellas sabrán que tienen un cambio en el gen BRCA1, conocido por causar **cáncer hereditario de pecho y de ovarios**. Cada una de ellas elegirá opciones médicas probadas, ligeramente diferentes, para reducir el riesgo de esta enfermedad potencialmente fatal.

La próxima vez que usted vea a una “María”, tómese el tiempo para obtener un historial completo de la familia. Sencillamente usted podría salvar la vida de ella, la de su hermano, hermana, hijos...



La herramienta **EL RETRATO DE SALUD DE MI FAMILIA** del Cirujano General de EE.UU. puede ayudar a que sus clientes reúnan y organicen su historial familiar antes de visitar su oficina. Diríjalos a www.surgeongeneral.gov/familyhistory/

