

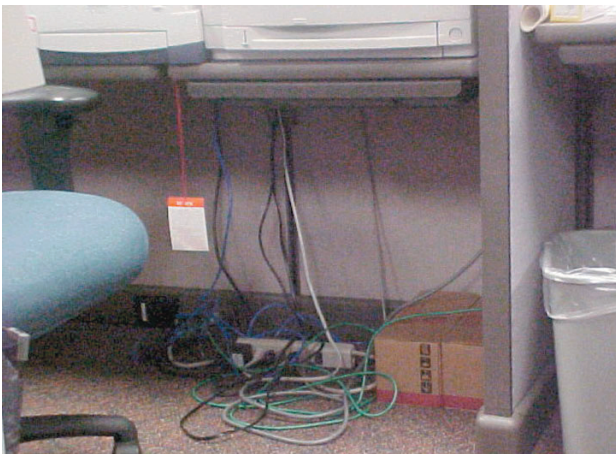
Hoja Informativa sobre la Seguridad con Las Extensiones Eléctricas

HS04-014A (1-06)

Los empleadores y empleados necesitan pensar en un elemento importante de la seguridad con la electricidad en el lugar de trabajo — el uso seguro de las extensiones. La cosa más importante que hay que recordar es que las extensiones son solamente de uso provisional. Cables permanentes necesitan ser instalados cuando el uso ya no es provisional.

Qué Hacer

- Inspeccione una extensión para daños físicos antes de usarla.
- Verifique la clasificación de voltaje del aparato o herramienta con la cual se va a usar la extensión; no use una extensión con una clasificación menor.
- Asegúrese que todo el equipo y todas las extensiones lleven el sello de un laboratorio independiente de comprobación tal como los Laboratorios de Aseguradores (UL, por sus siglas en inglés).
- Asegúrese que el enchufe de una extensión esté completamente introducido en la toma de corriente.
- Reemplazca una toma si el enchufe está demasiado floja al estar introducida en ella.
- Haga coincidir la toma y el enchufe en una extensión polarizada (un orificio en la toma es más grande que el otro).
- Mantenga las extensiones lejos del agua.
- Utilice protección de interruptores de circuito con retorno a tierra (GFCI, por sus siglas en inglés) al usar extensiones en los entornos mojados o húmedos.



Departamento de Seguros de Texas,
División de Compensación para Trabajadores (TDI/DWC)
correo electrónico resourcecenter@tdi.state.tx.us
o llame al 1-800-687-7080 para más información.

- Mantenga las extensiones lejos de niños y animales.
- Jale del enchufe y no del alambre al desconectar una extensión de la toma de corriente.
- Almacene las extensiones adentro.
- Desconecte las extensiones cuando no están siendo usadas.
- Mantenga flojas las extensiones flexibles para prevenir tensión en los términos eléctricos.

Ponga tapas de seguridad en las tomas no usadas de las extensiones.

Qué Evitar

- No use afuera una extensión diseñada para usarse adentro.
- No conecte una extensión a otra.
- No sobrecargue las extensiones con más de la carga eléctrica apropiada.
- No ponga las extensiones por puertas, u hoyos en techos, paredes, o pisos.
- No mueva, doble, o modifique ninguna de las partes metálicas del enchufe de la extensión.
- No conecte un enchufe de tres dientes a una extensión de dos orificios.
- No fuerce un enchufe en una toma de corriente.
- No use una extensión cuando está mojada.
- No sobrecaliente una extensión.
- No cubra una extensión con nada.
- No maneje sobre una extensión.
- No arrastre una extensión.
- No fije una extensión a la pared con clavos o grapas.
- No ponga extensiones debajo de alfombras o tapetes o en áreas de mucho tráfico.

Esta publicación fue producida con información del Centro de Seguridad Naval, las Cooperativas Eléctricas de Texas, la Fundación de Seguridad Eléctrica Nacional, la Fundación de Seguridad Internacional, y el Departamento de Seguros de Texas/División de Compensación para Trabajadores.

Ponga en práctica la seguridad. No la aprenda por accidente.

Línea Directa de Violaciones de Seguridad
1-800-452-9595
safetyhotline@tdi.state.tx.us