

ដំណើរការធ្លាក់ទឹកចិត្ត

រោគវិនិច្ឆ័យ

ដើម្បីនឹងមានរោគវិនិច្ឆ័យនៃដំណើរការធ្លាក់ទឹកចិត្តសំខាន់ៗនោះ, យ៉ាងហោចណាស់រោគសញ្ញាប្រាំយ៉ាងខាងក្រោមនេះ, មានសរុបទាំង អារម្មណ៍ធ្លាក់ទឹកចិត្ត ឬអន់ថយចំណូលចិត្ត ឬរីករាយជាមួយនិងសកម្មភាពធម្មតា, ត្រូវតែមាន ស្មើតែរៀងរាល់ថ្ងៃ ក្នុងរយៈពេលពីរសប្តាហ៍ ឬលើសពីនេះ ដោយមិនមានបញ្ហាដល់រាងកាយ ។



គេងមិនលក់ ឬ គេងច្រើនពេក



មិនសំរាកកាយ ឬគេមើលមក ឃើញមានភាពយឺតយ៉ាវ



មិនអាចសំរេចចិត្ត ឬ មិនអាចសន្និដ្ឋានគិតបាន



មានអារម្មណ៍ចុះថយ ពេញមួយថ្ងៃ



បន្ទោសខ្លួនឯងច្រើនណាស់ និងមានអារម្មណ៍អន់ថយ



អស់កម្លាំង ឬថាមពល ចុះថយ ស្មើតែរាល់ថ្ងៃ



ចំណាំ ថាមានការប្រែប្រួល ខាងទម្ងន់ និងការញ្ញាអាហារ



មានគំនិតចង់ស្លាប់ជា ញឹកញាប់ណាស់



អស់ចំណូលចិត្តនិងសកម្មភាព ដែលធ្លាប់ចូលចិត្ត តទៅទៀត

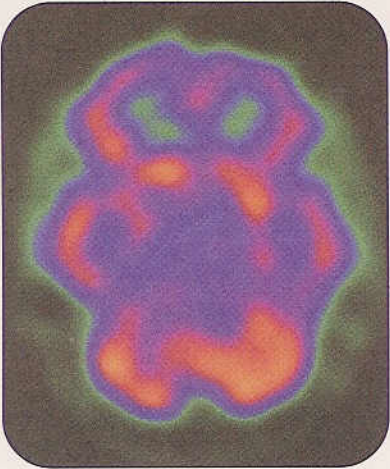
មនុស្សអាចគ្រាន់ប៉ុណ្ណោះ !



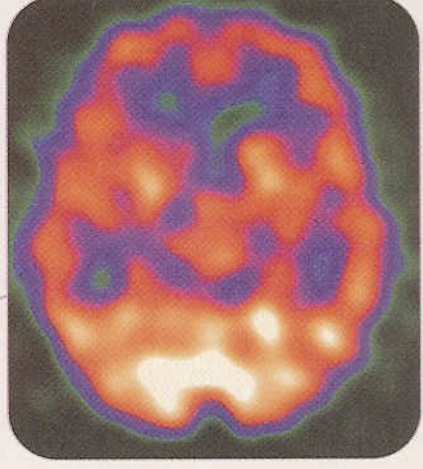
ដំណើរការចាក់ទឹកចិត្ត

Khmer

ខាងពូជ, ប្រវត្តិក្រុមគ្រួសារ, កត្តានៃបុគ្គលិកលក្ខណៈ, ភាពតានតឹងនៃបរិយាកាម និងភាពរំខាននានានៃជីវិត ទាំងអស់នេះ ប្រហែលជាមានតួនាទីចាប់ផ្តើមដំបូងឡើង នៃដំណើរការចាក់ទឹកចិត្ត ។ ការស្រាវជ្រាវខាងវិជ្ជាសាស្ត្រ បានបញ្ជាក់ថាដំណើរការចាក់ទឹកចិត្ត ប្រហែលជាមានទំនាក់ទំនងជាមួយនឹងភាពមិនស្មើគ្នា នៃការនាំសារពីមីរបស់ខួរក្បាល, ហៅថា អ្នកបញ្ជូនសារស្របសាទ ។ នៅក្នុងវប្បធម៌អាស៊ីខ្លះ, ភាពចលាចលនៃសុខមាលភាពខួរក្បាល អាចជារឿងរបស់បុគ្គលនោះ ដែលមិនមានភាពស្មើគ្នា នៃរាងកាយ។



ខួរក្បាលកំពុងធ្វើការ ឆ្លុះដោយ SPECT ជាមួយមនុស្សមានដំណើរការចាក់ទឹកចិត្ត ។



ខួរក្បាលកំពុងធ្វើការ ឆ្លុះដោយ SPECT ជាមួយមនុស្សធម្មតាម្នាក់ ។