

# ¿Conoce **USTED** a Tony?

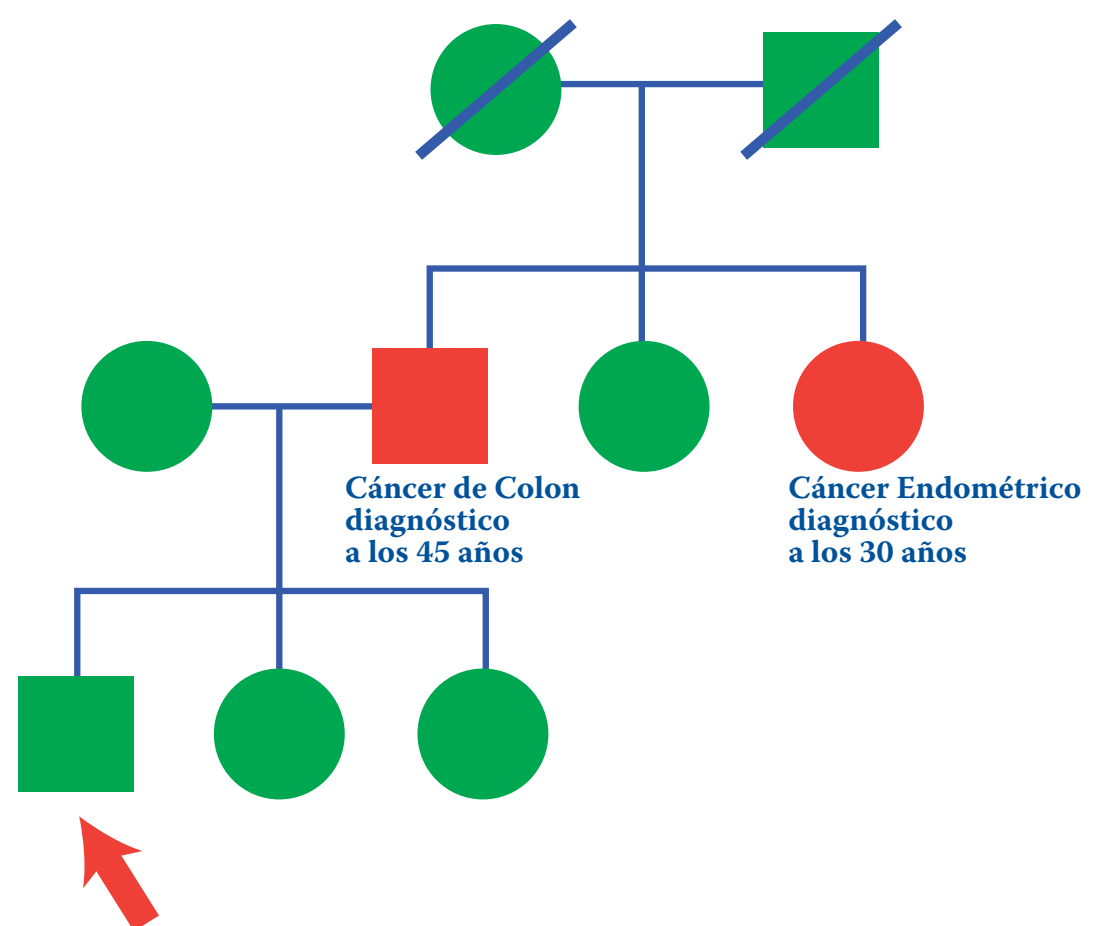
Tony, de 35 años, sabe que tiene muchas cosas para estar agradecido: un excelente empleo, una linda casa y una estupenda familia. Él sabe también que tiene una deuda de gratitud con su médico de cabecera.

Cuando el médico de Tony le hizo un historial familiar completo durante un chequeo médico el año pasado, él descubrió que al padre de Tony le diagnosticaron cáncer de colon a los 45 años y que una tía paterna tuvo cáncer endométrico a los 30 años. Su médico reconoció que Tony se encontraba en un riesgo mayor de tener el **síndrome de cáncer colorrectal hereditario sin poliposis (CCHSP)** o **síndrome de Lynch**.

Tony aprendió que el CCHSP es la causa de alrededor del 3-5 por ciento de todos los casos de cáncer colorrectal y aumenta grandemente el riesgo de aparición temprana del cáncer de colon y de endometrio en las personas afectadas. El médico de cabecera le envió donde un especialista en esas afecciones. Tony y su familia se sometieron a tratamientos y pruebas genéticas, los cuales revelaron que él y varios parientes tienen la alteración de un gen que ocasiona el CCHSP.

Provistos de estos conocimientos, ahora Tony y otros familiares se hacen revisiones médicas regulares para el cáncer. Se ha demostrado que las revisiones tempranas y frecuentes de cáncer de colon para la gente con CCHSP pueden salvar vidas. Tony sabe que esto puede salvar la suya.

**La próxima vez que usted vea a un “Tony”, tómese el tiempo para obtener un historial completo de la familia. Puede marcar toda la diferencia en el mundo.**



La herramienta **EL RETRATO DE SALUD DE MI FAMILIA** del Cirujano General de EE.UU. puede ayudar a que sus clientes reúnan y organicen su historial familiar antes de visitar su oficina. Diríjalos a [www.surgeongeneral.gov/familyhistory/](http://www.surgeongeneral.gov/familyhistory/)

