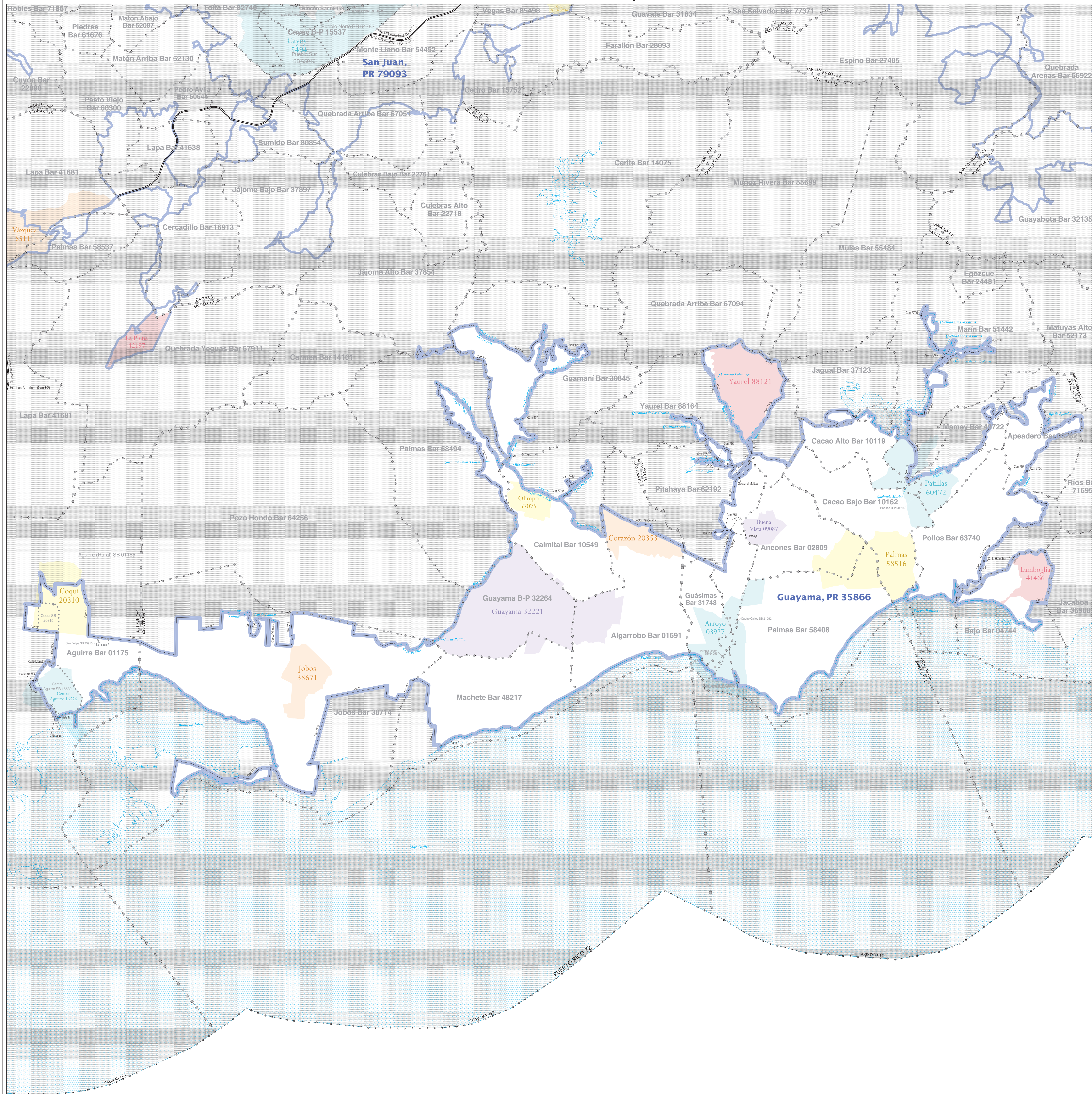


# MAPA DE CONTORNO DE ÁREA URBANIZADA (CENSO 2000)

## Guayama, PR



### LEYENDA

DESCRIPCIÓN DE SÍMBOLOS / SÍMBOLOS	ESTILO DE NOMBRES
Estado o su Área Equivalente	<b>PUERTO RICO 72</b>
Área Urbanizada	<b>Arecibo, PR 03034</b>
Cenpo Urbano	<b>Utado, PR 89812</b>
Municipio	<b>COAMO 043</b>
Barrio o Barrio-Pueblo	<b>Zanja Bar 88508</b>
Sub-barrio	<b>La Cruz 40248</b>
Comunidad o Zona Urbana	<b>San Juan 76770</b>

Donde coincidan los límites de Puerto Rico, municipio, barrio/barrio-pueblo y/o sub-barrio, el mapa mostrará el estilo de límites solamente para el límite de más alto rango entre estos límites.

RASGOS	SÍMBOLOS	RASGOS	SÍMBOLOS
Aeropuerto	MAZ	Arroyo o Línea Costera *	Arroyo
Otras carreteras *	Carr. Línea	Río Grande o Lago	Río
Ferrocarril *	-----	Instalación Militar	Fort Buchanan
Tubería o Línea de Transmisión Eléctrica *	-----	Fuera del Área de Referencia	-----
Línea de condlictera u otro rasgo físico *	-----	Aeropuerto principales	MAZ
Límite No Visible *	-----		
Otro rasgo de límite *	-----		

\* El rasgo se muestra solamente cuando coincide con el límite de área urbanizada / grupo urbano de referencia.  
 \* El rasgo que coincide con el límite de una entidad diferente del área urbanizada / grupo urbano de referencia.

Las áreas urbanas (áreas urbanizadas y grupos urbanos) se definen usando los bloques y datos de población del Censo 2000 para propósitos estadísticos solamente. Los criterios detallados para la definición de áreas urbanas fueron publicados en el Federal Register (67 FR 11663). Todos los límites legales y nombres son al 1 de enero del 2000. Los límites mostrados en este mapa son utilizados por el Negocio del Censo solamente para propósitos de recopilación y tabulación de datos estadísticos; la representación para propósitos estadísticos no constituye una determinación de autoridad jurídica sobre derechos de propiedad o autorización. Fuente: Base de datos TIGER del Negocio del Censo. Proyección: State-Space Equal-Area. Departamento de Comercio de los EE.UU., Administración de Economía y Estadísticas.

