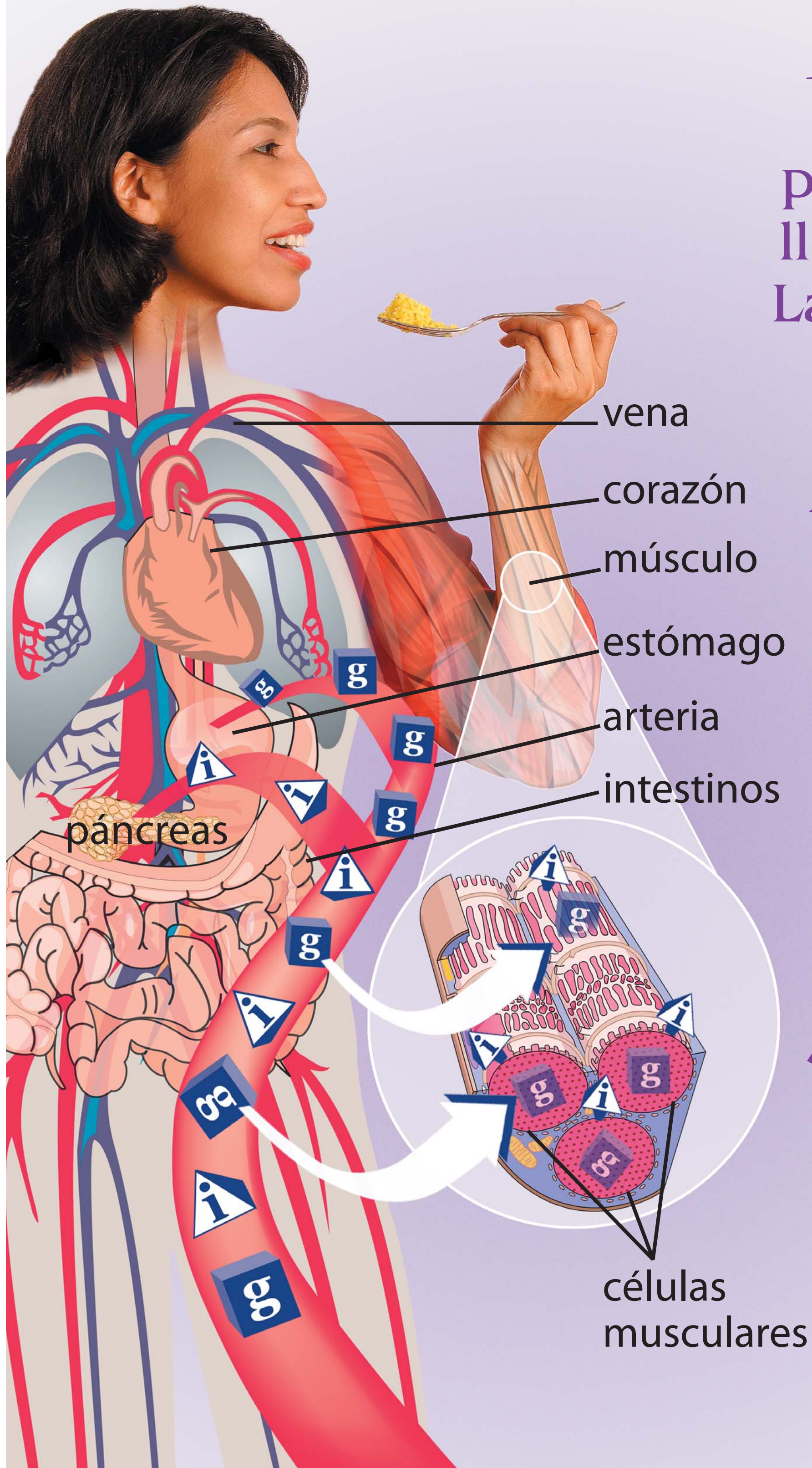


La insulina ayuda al cuerpo a usar la comida



1 Ciertos alimentos se descomponen para formar un azúcar llamado glucosa (**g**). La glucosa luego entra a la sangre.

2 El páncreas produce insulina (**i**) para ayudar al cuerpo a usar la glucosa que usted comió. La insulina también entra a la sangre.

3 La insulina es necesaria para que la glucosa entre a los lugares del cuerpo en donde se puede usar para producir energía.