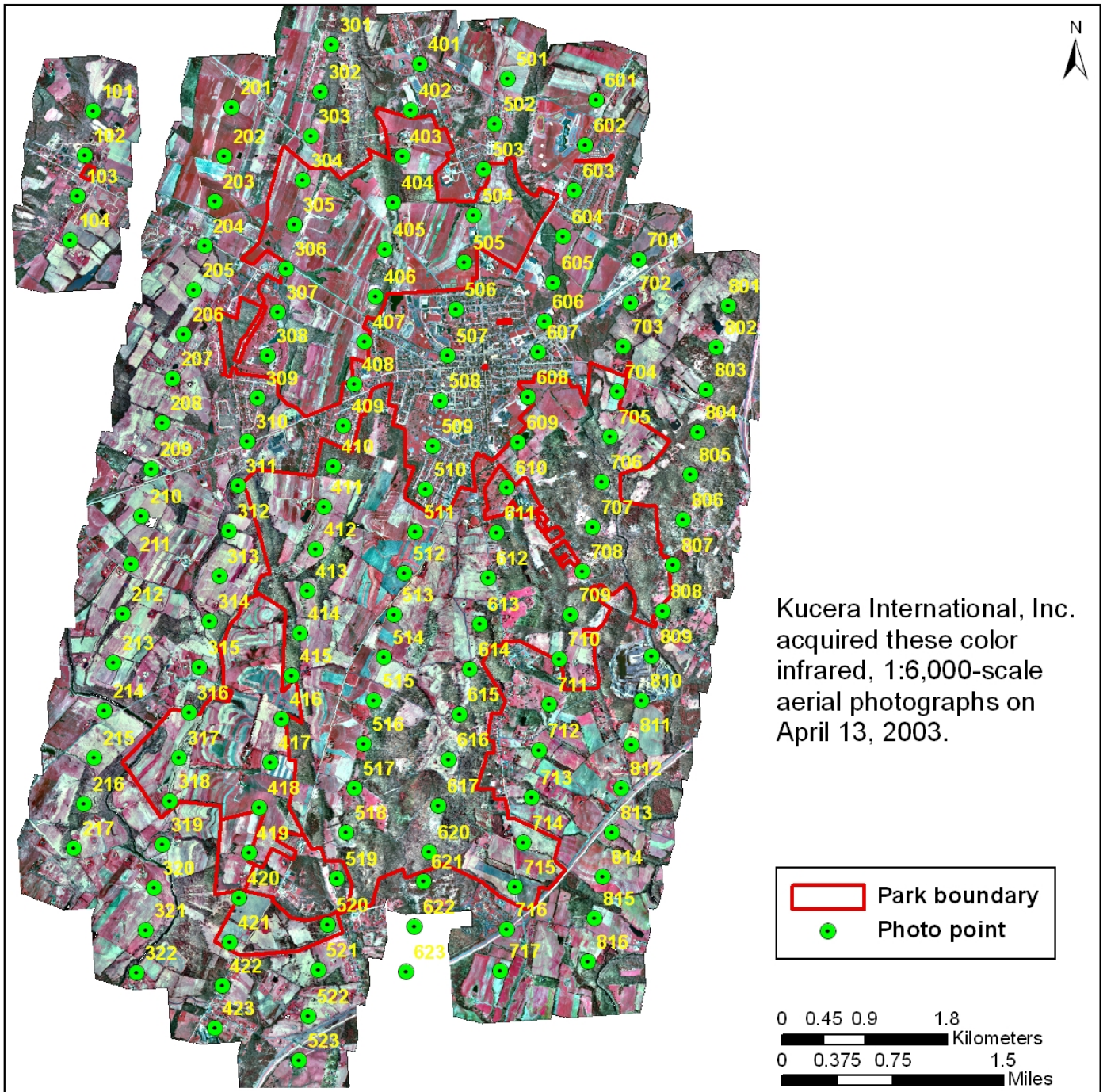


Eastern Units of Gettysburg National Military Park and Eisenhower National Historic Site, Aerial Photographs

Click on a Photo point in the index below, or choose from text list:



USGS-NPS Vegetation Mapping Program
Gettysburg National Military Park and Eisenhower National Historic Site

Photographs available:

1:6000-scale color infrared photographs taken in April 13, 2003 and April 20, 2003

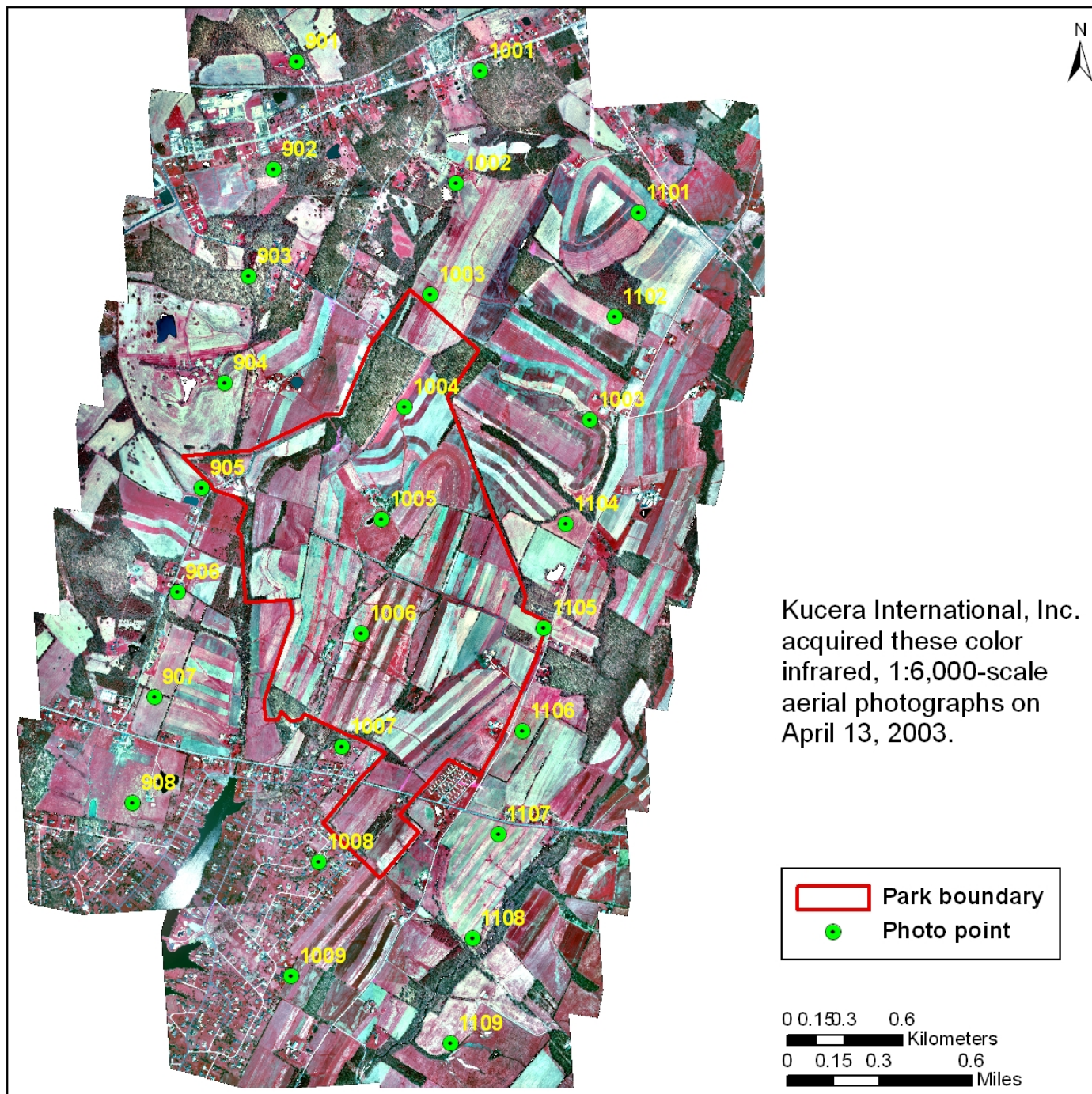
By: Kucera International, Inc.

*.pdf format

- [Photo 1-01](#) [Photo 2-01](#) [Photo 3-01](#) [Photo 4-01](#) [Photo 5-01](#) [Photo 6-01](#) [Photo 7-01](#) [Photo 8-01](#)
- [Photo 1-02](#) [Photo 2-02](#) [Photo 3-02](#) [Photo 4-02](#) [Photo 5-02](#) [Photo 6-02](#) [Photo 7-02](#) [Photo 8-02](#)
- [Photo 1-03](#) [Photo 2-03](#) [Photo 3-03](#) [Photo 4-03](#) [Photo 5-03](#) [Photo 6-03](#) [Photo 7-03](#) [Photo 8-03](#)
- [Photo 1-04](#) [Photo 2-04](#) [Photo 3-04](#) [Photo 4-04](#) [Photo 5-04](#) [Photo 6-04](#) [Photo 7-04](#) [Photo 8-04](#)
- [Photo 2-05](#) [Photo 3-05](#) [Photo 4-05](#) [Photo 5-05](#) [Photo 6-05](#) [Photo 7-05](#) [Photo 8-05](#)
- [Photo 2-06](#) [Photo 3-06](#) [Photo 4-06](#) [Photo 5-06](#) [Photo 6-06](#) [Photo 7-06](#) [Photo 8-06](#)
- [Photo 2-07](#) [Photo 3-07](#) [Photo 4-07](#) [Photo 5-07](#) [Photo 6-07](#) [Photo 7-07](#) [Photo 8-07](#)
- [Photo 2-08](#) [Photo 3-08](#) [Photo 4-08](#) [Photo 5-08](#) [Photo 6-08](#) [Photo 7-08](#) [Photo 8-08](#)
- [Photo 2-09](#) [Photo 3-09](#) [Photo 4-09](#) [Photo 5-09](#) [Photo 6-09](#) [Photo 7-09](#) [Photo 8-09](#)
- [Photo 2-10](#) [Photo 3-10](#) [Photo 4-10](#) [Photo 5-10](#) [Photo 6-10](#) [Photo 7-10](#) [Photo 8-10](#)
- [Photo 2-11](#) [Photo 3-11](#) [Photo 4-11](#) [Photo 5-11](#) [Photo 6-11](#) [Photo 7-11](#) [Photo 8-11](#)
- [Photo 2-12](#) [Photo 3-12](#) [Photo 4-12](#) [Photo 5-12](#) [Photo 6-12](#) [Photo 7-12](#) [Photo 8-12](#)
- [Photo 2-13](#) [Photo 3-13](#) [Photo 4-13](#) [Photo 5-13](#) [Photo 6-13](#) [Photo 7-13](#) [Photo 8-13](#)
- [Photo 2-14](#) [Photo 3-14](#) [Photo 4-14](#) [Photo 5-14](#) [Photo 6-14](#) [Photo 7-14](#) [Photo 8-14](#)
- [Photo 2-15](#) [Photo 3-15](#) [Photo 4-15](#) [Photo 5-15](#) [Photo 6-15](#) [Photo 7-15](#) [Photo 8-15](#)
- [Photo 2-16](#) [Photo 3-16](#) [Photo 4-16](#) [Photo 5-16](#) [Photo 6-16](#) [Photo 7-16](#) [Photo 8-16](#)
- [Photo 2-17](#) [Photo 3-17](#) [Photo 4-17](#) [Photo 5-17](#) [Photo 6-17](#) [Photo 7-17](#)
- [Photo 3-18](#) [Photo 4-18](#) [Photo 5-18](#) [Photo 6-20](#)
- [Photo 3-19](#) [Photo 4-19](#) [Photo 5-19](#) [Photo 6-21](#)
- [Photo 3-20](#) [Photo 4-20](#) [Photo 5-20](#) [Photo 6-22](#)
- [Photo 3-21](#) [Photo 4-21](#) [Photo 5-21](#) [Photo 6-23](#)
- [Photo 4-22](#) [Photo 5-22](#)
- [Photo 5-23](#)

East Cavalry Field Unit of Gettysburg National Military Park, Aerial Photographs

Click on a Photo point in the index below, or choose from text list:



USGS-NPS Vegetation Mapping Program
Gettysburg National Military Park and Eisenhower National Historic Site

Photographs available:

1:6000-scale color infrared photographs taken in April 13, 2003

By: Kucera International, Inc.

*.pdf format

- [Photo 9-01](#) [Photo 10-01](#) [Photo 11-01](#)
- [Photo 9-02](#) [Photo 10-02](#) [Photo 11-02](#)
- [Photo 9-03](#) [Photo 10-03](#) [Photo 11-03](#)
- [Photo 9-04](#) [Photo 10-04](#) [Photo 11-04](#)
- [Photo 9-05](#) [Photo 10-05](#) [Photo 11-05](#)
- [Photo 9-06](#) [Photo 10-06](#) [Photo 11-06](#)
- [Photo 9-07](#) [Photo 10-07](#) [Photo 11-07](#)
- [Photo 9-08](#) [Photo 10-08](#) [Photo 11-08](#)
- [Photo 10-09](#) [Photo 11-09](#)