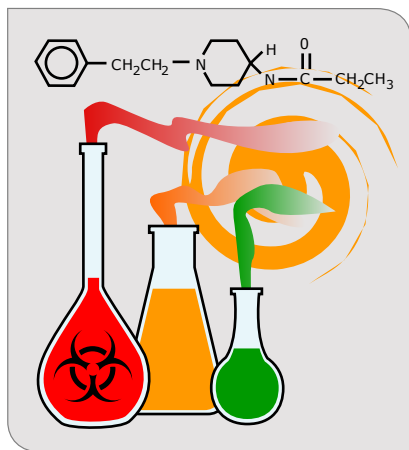
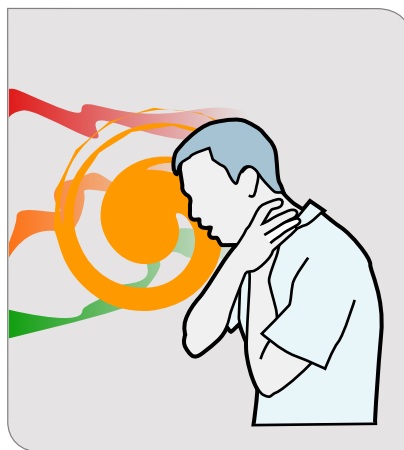


MANTÉNGASE INFORMADO

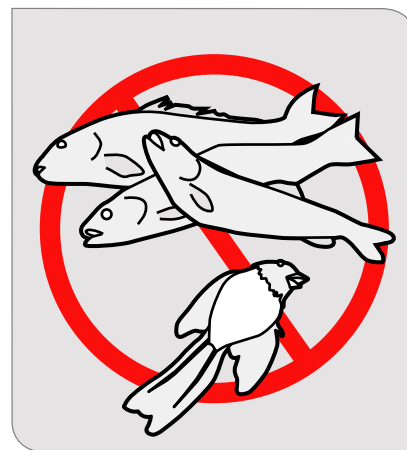
AMENAZA QUÍMICA



1. Un ataque químico es un acto deliberado de contaminación con un gas, líquido o sólido tóxico para envenenar a las personas y al medio ambiente.



2. Esté atento a los signos, por ejemplo, si a muchas personas les lloran los ojos o les tiemblan las partes del cuerpo, si se asfixian o tienen otros problemas de respiración o si pierden la coordinación.



3. Debe sospechar también si ve muchos pájaros, peces o animales pequeños enfermos o muertos.



4. Si nota signos de un ataque químico, trate de identificar rápidamente, si es posible, el área afectada o de la cual proviene la sustancia química.



5. Tome medidas inmediatas para alejarse de cualquier signo de un ataque químico.



6. Si se encuentra dentro de un edificio contaminado por una sustancia química, trate de salir del edificio sin pasar por el área contaminada, si es posible.

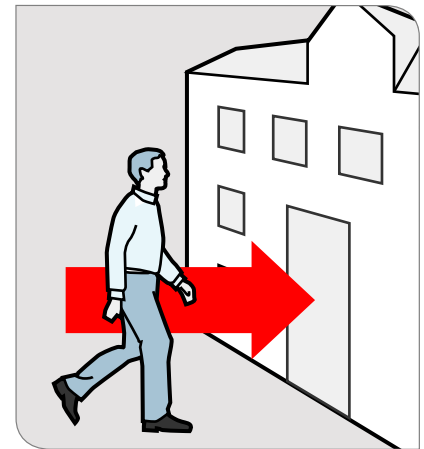
MANTÉNGASE INFORMADO
AMENAZA QUÍMICA



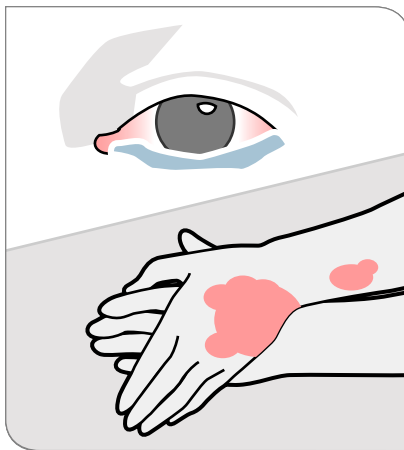
7. Si esto no es posible, tal vez sea aconsejable retirarse lo más que pueda del lugar que sospecha que está contaminado y "refugiarse en el sitio".



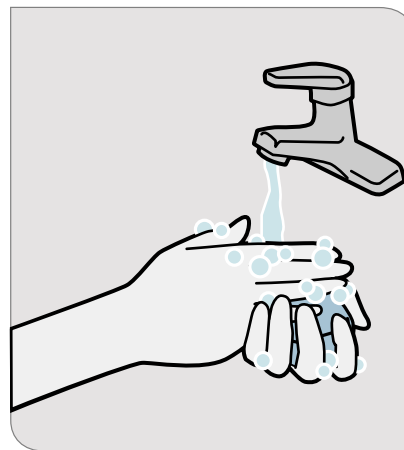
8. Si se encuentra afuera cuando ve los signos de un ataque químico, debe decidir rápidamente cuál es la forma más rápida de escaparse de la amenaza.



9. Decida si puede escaparse del área, o si sería mejor entrar en un edificio y seguir su plan de refugiarse en el lugar.



10. Si le lloran los ojos, le arde la piel, tiene dificultad para respirar o simplemente piensa que ha sido expuesto a una sustancia química, quítese la ropa inmediatamente y lávese. Busque una manguera, fuente o cualquier otro tipo de agua.



11. Lávese con agua y jabón si lo tiene, pero no haga que la sustancia química penetre la piel.



12. Busque atención médica de emergencia.