





Enfòmasyon (kesyon ak repons)

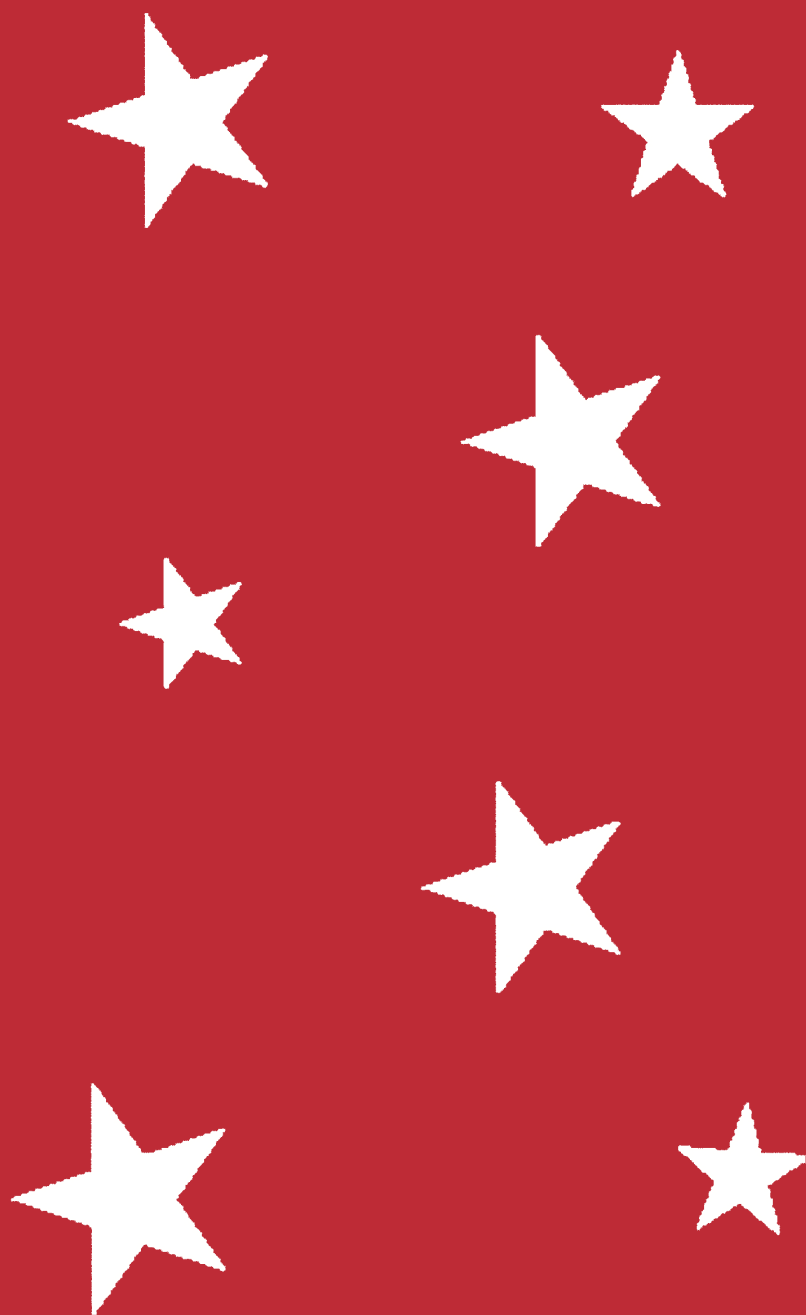
Sondaj pou Kominote Ozetazini yo

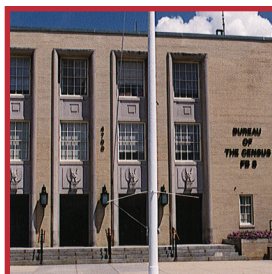
USCENSUSBUREAU

Helping You Make Informed Decisions

*Depatman di komès peyi Etazini
Administrasyon syans ekonomik ak done estatistik
BIWO RESANSMAN NAN ETAZINI*

United States
Census
2010





Kisa sondaj pou kominote ozetazini yo an ye ?

Sondaj pou kominote ozetazini yo an se yon sondaj biwo resansman ameriken an ap fè nan tout peyi a, epi menm nan zòn kote endyen ameriken epi natif natal Alaska rete e, lèfini, sou teritwa Awayi.

Sondaj sou kominote ameriken an ap, chak lane, bay enfòmasyon kritik sou sitiyasyon ekonomik, sosyal, demografik ak lojman nan tout kominote peyi a. Tout kominote peyi a di sondaj pou kominote ozetazini yo an ede yo pran bon dezisyon byen enfòmè e sondaj la fondamantal pou lavni kominote a.

Èske sondaj pou kominote ozetazini yo an ap nan resansman lane 2010 lan ?

Wi. Resansman lane 2010 lan ap konsantre pou n konnen konbyen moun ki genyen nan peyi a. Se chak lane sondaj pou kominote ozetazini yo an ofri kominote yo menm enfòmasyon detaye sa a ki, anvan, te disponib sèl lè biwo resansman ameriken an te fè yon resansman sou popilasyon chak 10 zan.

M pa janm tande pale de sondaj pou kominote ozetazini yo an. Èske w ka di m depi ki lè y ap fè li ?

Sondaj pou kominote ozetazini yo an kòmanse nan lane 1996 nan kèk konte peyi a. Jodi a sondaj la fèt nan tout konte peyi Etazini epi nan Puerto Rico, men la se sondaj pou kominote Puerto Rico ke yo rele l.



Kijan y ap itilize repons mwen bay nan sondaj pou kominote ozetazini yo an ?

Kesyon ki nan sondaj pou kominote ozetazini yo an obligatwa pou n ranmase enfòmasyon nesèsè pou n dirije oswa evalye pwogram gouvènmantral. Kesyon ki nan sondaj sa a se menm ak enpe nan kesyon ki nan resansman chak 10 zan an.

- Enfòmasyon sou **revni** ede n fè konparezon nivo ekonomik ant plizyè zòn. Gen anpil pwogram federal ak pwogram leta ki sèvi ak enfòmasyon sa a pou yo distribye lajan k ap ede devlopman kominote a.
- Repons ou bay kesyon **transpò pou ale epi soti nan travay** ap ede depatman transpò ameriken an tabli devlopman wout, devlopman sèvis transpò piblik ak pwogram k ap ede redui anbouteyaj.
- Enfòmasyon sou **laj** ap sèvi nan pwogram federal pou pwoblèm peman ak sèvis pou timoun, moun ki nan laj pou yo travay epi pou granmoun.
- Repons pou kesyon sou **revni ak lojman** ap ofri yon enfòmasyon jeneral pou depatman Kay ak devlopman vil Ameriken yo an evalye kisa granmoun, moun ki gen andikap ak pwopriyete kay ki pòv bezwen lakay yo.
- Enfòmasyon sou **ras, ansèt panyòl ak lang manman** ap sèvi pou n detèminen tout sa ki nesèsè pou n gen yon eleksyon bileng dapre lwa sou dwa moun nan eleksyon epi pou n kontwòle opòtinite egal ego nan anplwa travay dapre lwa sou dwa sivil la. Ras ak ansèt panyòl (oubyen etnik panyòl) pa menm kidonk fòk n gen diferan kesyon pou yo toulede.
- Enfòmasyon sou **sèvis militè** ap sèvi pou depatman ki okipe zafè ansyen konbatan ameriken mezire sa ansyen konbatan yo bezwen epi pou evalye pwogram ansyen konbatan yo sou zafè edikasyon, travay ak swen medikal.



Ki benefis I ap ye pou mwen si m patisipe nan sondaj pou kominote ozetazini yo an ?

Touletwa ajans federal, ajans leta ak kominote yo di yo pa gen tout dènve enfòmasyon nesese pou yo pi byen konprann pwoblèm ki genyen nan kominote yo, pou yo ofri sèvis nesese epi pou yo ofri pwogram ak resous. Ma p ba w egzans sa yon chèf kominote di : « Li toujou enteresan pou n jwe devinèt men se pa toujou I ap fè bagay yo mache ».

Repons ou bay nan kesyon sondaj pou kominote ozetazini yo an ap ede kominote kote w rete a tabli objektif, idantifye pwoblèm epi jwenn solisyon pou pwoblèm kominote a, jwenn ekipman ak pwogram, epi mezire pèfòmans tout pwogram yo.

Moun k ap itilize enfòmasyon ki dekouvri nan sondaj pou kominote ozetazini yo an se :

- *Gouvènman lokal* pou yo fè bidjè, evalye pwogram epi fè plan sou pwojè devlopman kominote a.
- *Pwogram kominote* (sètadi pwogram pou granmoun, pwogram eskout, bibliyotèk, bank, lopital ak lòt òganizasyon nan kominote a) pou yo ofri sèvis nan kominote a epi pou jwenn bildin, sèvis ak pwogram.
- *Moun ki tabli transpò*, sèvi ak enfòmasyon transpò moun itilize pou yo ale epi soti nan travay pou òganizasyon sikilasyon lè anpil moun ki ale epi ki soti nan travay epi pou devlopman estrateji, sètadi pwogram woulib ak orè travay ki chanje. Yo pran dezisyon pou konstwi nouvo wout oubyen elaji wout ki la deja, epi pou devlope sistèm transpò tankou tren lokal ak sòbwe apatide sa moun ap bezwen nan lavni.



Èske m oblije reponn kesyon ki nan sondaj pou kominote ozetazini yo an ?

Wi. Gen yon lwa ki di w oblije reponn sondaj la (Tit 13, kòd ameriken, seksyon 141, 193 ak 221). Menm lwa sa a di enfòmasyon ou bay ap l rete sekrè.

Èske se chak ane m ap gen pou m reponn kesyon sa yo ?

Non. Se sèlman kèk adrès kay ki chwazi pou yo patisipe nan sondaj pou kominote ozetazini yo an. Se chak 5 an yon adrès kay ka chwazi ankò pou l patisipe nan sondaj la. Adrès sa yo chwazi o aza e yo reprezante tout lòt adrès ki nan menm zòn lan. Se pou sa li enpòtan pou tout adrès kay ki chwazi patisipe nan sondaj la.

Èske m oblije reponn kesyon sondaj la menmsi m nan kay la pou yon bout tan ?

Wi. Fòk ou reponn tout kesyon sondaj la si w rete nan adrès kay sa pandan omwen 2 mwa. Fòk ou reponn yon pati nan sondaj la si w pa p rete nan adrès kay la pou 2 mwa kifè se pou w li enstriksyon yo pou w konnen ki pati pou w reponn. Yon reprezantan biwo resansman an ka ede w. Enfòmasyon sa a ede kominote yo, plizyè fwa nan ane a, fè plan nesèsè kwak popilasyon an ap chanje.

Èske repons mwen bay nan sondaj la ap rete sekrè ?

Wi. Tit 13, kòd ameriken, seksyon 9 di repons ou yo ap rete sekrè. Lwa sa a byen di biwo resansman an ka sèvi ak enfòmasyon moun founi pou kesyon estatistik e yo pa ka ni pibliye ni pataje okenn enfòmasyon ki ta pèmèt yo idantifye moun ki patisipe nan sondaj la.



Kijan m ka wè rezilta sondaj la ?

Enfòmasyon sa a ap pibliye nan sit entènèt biwo resansman American Factfinder® a nan <http://factfinder.census.gov>.

W ap jwenn rezilta yo sou plizyè fòm pou tout moun ka konprann li, sètadi moun k ap wè rezilta yo pou premye fwa (moun ki sèlman vle wè rezilta yo) jis nan moun ki gen gwo eksperyans nan rechèch.

American FactFinder® ofri chema k ap :

- ofri yon prezantasyon rapid epi jeneral sou rezilta yo,
- fè konparezon ant rezilta plizyè kote, epi
- ofri rezilta ki gen plis detay pou moun ki fè rechèch pi detaye.

Èske lapolis ak lòt ajans federal ka wè repons mwen bay nan sondaj la ?

Non. Biwo resansman an ap kenbe enfòmasyon w sekrè. Ni lapolis ni okenn tribinal ka wè li. Pa gen moun ki ka wè oubyen sèvi ak repons ou yo pou egzekisyon yon lwa.

Si nenpòt anpwilay biwo resansman an dezobeyi lwa sa yo, moun sa a ap gen yon gwo penalite kriminel ke kongrè enpoze – moun lan ka pran prizon pandan 5 an epi/oubyen ka peye yon amann ki ka monte jis nan \$250 000 (Tit 13, kòd ameriken, seksyon 214, jan li modifye dapre tit 18, kòd ameriken, seksyon 3559 ak 3571).



Mwen se granmoun, moun ki andikape oswa mwen gen lòt pwoblèm ki anpeche m reponn kesyonè sondaj pou kominote ozetazini yo an. Kisa m ka fè ?

Ou ka chwazi yon lòt moun pou moun sa ede w, oubyen yon reprezantan biwo resansman an ka swa rele w oswa vini lakay ou pou l ede w reponn sondaj la. Moun ki chwazi pou patisipe nan sondaj la ka rele 1-800-354-7271 pou jwenn moun ede yo.

Pou n pwodui rezilta ki korèk, li enpòtan anpil pou tout adrès kay ki chwazi patisipe nan sondaj la.

Ki kote m ap jwenn plis enfòmasyon sou sondaj pou kominote ozetazini yo an ?

Gen plizyè fason pou w jwenn enfòmasyon sou sondaj pou kominote ozetazini yo an :

Pou plis enfòmasyon detaye, nou mande w ale nan sit entènèt nou an nan : <www.census.gov/acs/www> oubyen rele biwo resansman rejyonal kote w rete a jan w wè l make la :

Biwo resansman rejyonal

Atlanta, GA
1-800-424-6974

Boston, MA
1-800-562-5721

Charlotte, NC
1-800-331-7360

Chicago, IL
1-800-865-6384

Dallas, TX
1-800-835-9752

Denver, CO
1-800-852-6159

Detroit, MI
1-800-432-1495

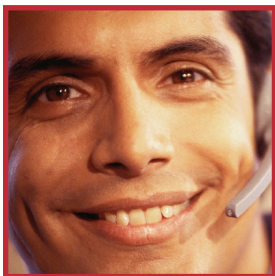
Kansas City, KS
1-800-728-4748

Los Angeles, CA
1-800-992-3530

New York, NY
1-800-991-2520

Philadelphia, PA
1-866-238-1374

Seattle, WA
1-800-233-3308



Tanpri rele nimewo sèvis kliyantèl nou an si w gen kesyon sou rezilta sondaj pou kominote ozetazini yo an oubyen si ou ta renmen konnen kijan w ka wè rezilta sondaj la :

301-763-INFO (4636)

Si w vle ou ka voye yon lèt bay :

cmo.acs@census.gov

oubyen

nan lapòs bay :

**American Community Survey
U.S. Census Bureau
4600 Silver Hill Rd.
Washington, DC
20233-7500**

SONDAJ POU KOMINOTE OZETAZINI YO

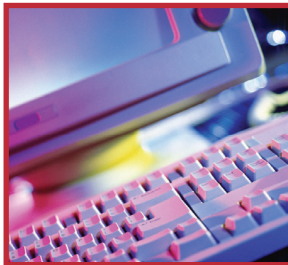
BIWO RESANSMAN
NAN ETAZINI



Imel : cmo.acs@census.gov



Telefòn : 1-888-346-9682



*Entènèt :
www.census.gov/acs/www*