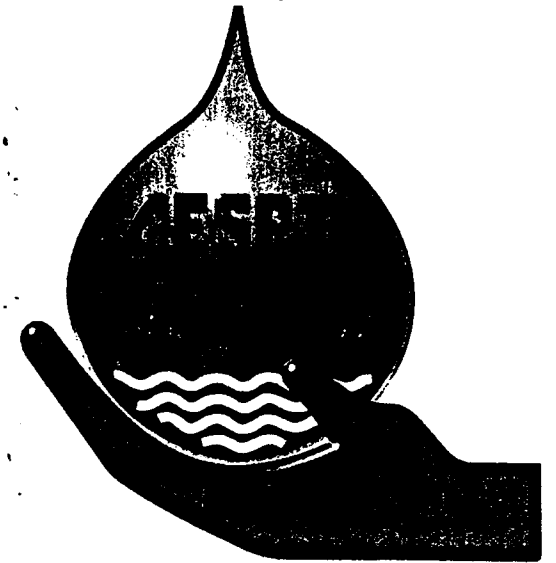


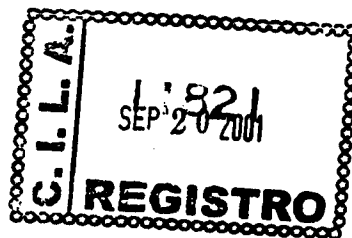
SEGUNDO INFORME

RESULTADOS DE MONITOREO
REALIZADO POR PERSONAL DEL
LABORATORIO DE LA MWWD DE
SAN DIEGO-DGE-CESPT



**INFORME DE RESULTADOS
DEL MONITOREO REALIZADO
POR PERSONAL DEL
LABORATORIO DE LA MWWD
DE SAN DIEGO- DGE-CESPT**

**15 DE MARZO AL 14 DE
DICIEMBRE DEL 2000**



FISICOQUIMICOS

Specific Conductance	pH	Surfactants (MBAS)
Chemical Oxygen Demand	Oil and Grease	Biochemical Oxygen Demand
Settleable Solids	Total Suspended Solids	Total Cyanide
Cyanide (Amenable to Chlorination)	Ammonia as (N)	-

M E T A L E S

Aluminium	Antimony	Arsenic by Hydride
Barium	Beryllium	Cadmium
Chromium	Copper	Lead
Manganese	Mercury	Nickel
Selenium by Hydride	Silver	Thallium
Zinc	-	-

COMPUESTOS ORGANICOS SEMIVOLATIALES

1, 2, 4 - Trichlorobenzene	1, 2-Diphenylhydrazine	2, 4, 6-Trichlorophenol
2, 4-Dimethylphenol	2, 4-Dinitrophenol	2, 4-Dinitrotoluene
2, 4-Dichlorophenol	2, 6-Dinitrotoluene	2-Methyl-4, 6-Dinitrophenol
2-Chloronaphthalene	2- Chlorophenol	2-Nitrophenol
3, 3-Dichlororobenzidine	4-Bromophenyl Phenyl Ether	4-Cloro-3-Methylphenol
4-Clororophenyl Phenyl Ether	4-Nitriphenol	Acenaphtene
Acenaphthylene	Anthracene	Benzidine
Benzo (A) Anthracene	Benzo (A) Pyrene	Benzo (G, H, I) Perylene
Benzo (K) Fluoranthene	Benzo (b) Fluoroanthene	Bis- (2-Chloroisopropyl Ether
Bis- (2-Ethylhexyl) Phthalate	Butyl Benzyl Phthalate	Chrysene
Di-n-Butyl Phthalate	Di-n-Octyl Phthalate	Dibenzo (A, H) Anthracene
Diethyl Phthalate	Dimetyl Phthalate	Fluoranthene
Fuorene	Hexachlorobenzene	Hexachlorobutadiene
Hexachlorocyclopentadiene	Hexachloroethane	Indeno (1, 2, 3-CD) Pyrene
Isophorone	N-nitrosodi-n-propylamine	N-nitrosodimethylamine
N-nitrosodiphenylamine	Naphthalene	Nitrobenzene
Pentachlorophenol	Phenanthrene	Phenol
Pyrene	Bis (2-Chloroethoxy) Methane	Bis (2-Chloroethyl) Ether

PARAMETROS ANALIZADOS

COMPUESTOS ORGANICOS VOLATILES

1, 1,1-Trichloroethane	1, 1, 2, 2-Tetrachloroethane	1, 1, 2-Trichloroethane
1, 1-dichloroethane	1, 1-Dichloroethene	1, 2-Dichlorobenzene
1, 2-Dichloroethane	1, 2-Dichloropropane	1, 3-Dichlorobenzene
1, 4-Dichlorobenzene	2-Chloroethylvinyl Ether	Benzene
Bromodichloromethane	Bromoform	Bromomethane
Carbon Tetrachloride	Chlorobenzene	Chloroethane
Chloroform	Chloromethane	Dibromochloromethane
Ethylbenzene	Methylene Chloride	Tetrachloroethene
Toluene	Trichloroethene	Trichlorofluoromethane
Vinyl Chloride	Cis-1, 3-Dichloropropene	Trans-1, 2-Dichloroethene
Trans-1, 3-Dichloropropene	-	-

P E S T I C I D A S

Aldrin	Alpha Endosulfan	BHC, Alpha
BHC, Beta	BHC, Delta	BHC, Gamma (Lindane)
Beta Endosulfan	Chlordane	Demeton-o
Demeton-s	Diazinon	Dieldrin
Endosulfan Sulfate	Endrin	Endrin Aldehyde
Ethyl Parathion	Guthion	Heptachlor
Heptachlor Epoxide	Malathion	PCB 1016
PCB1221	PCB 1232	PCB 1242
PCB 1248	PCB 1254	PCB 1260
Toxaphene	p, p- DDD	p, p - DDE
p, p - DDT	-	-

T O X I C I D A D

-	Microtox (EC-50)	-
---	------------------	---

G L O S A R I O

Umhs = micromhos por centímetro

Mg/L = miligramos por Litro

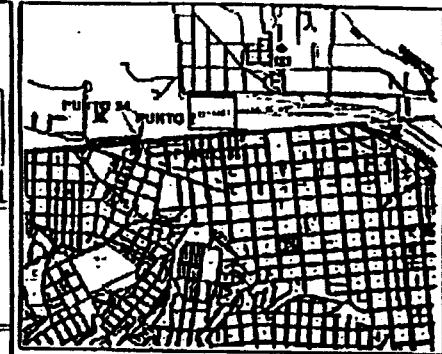
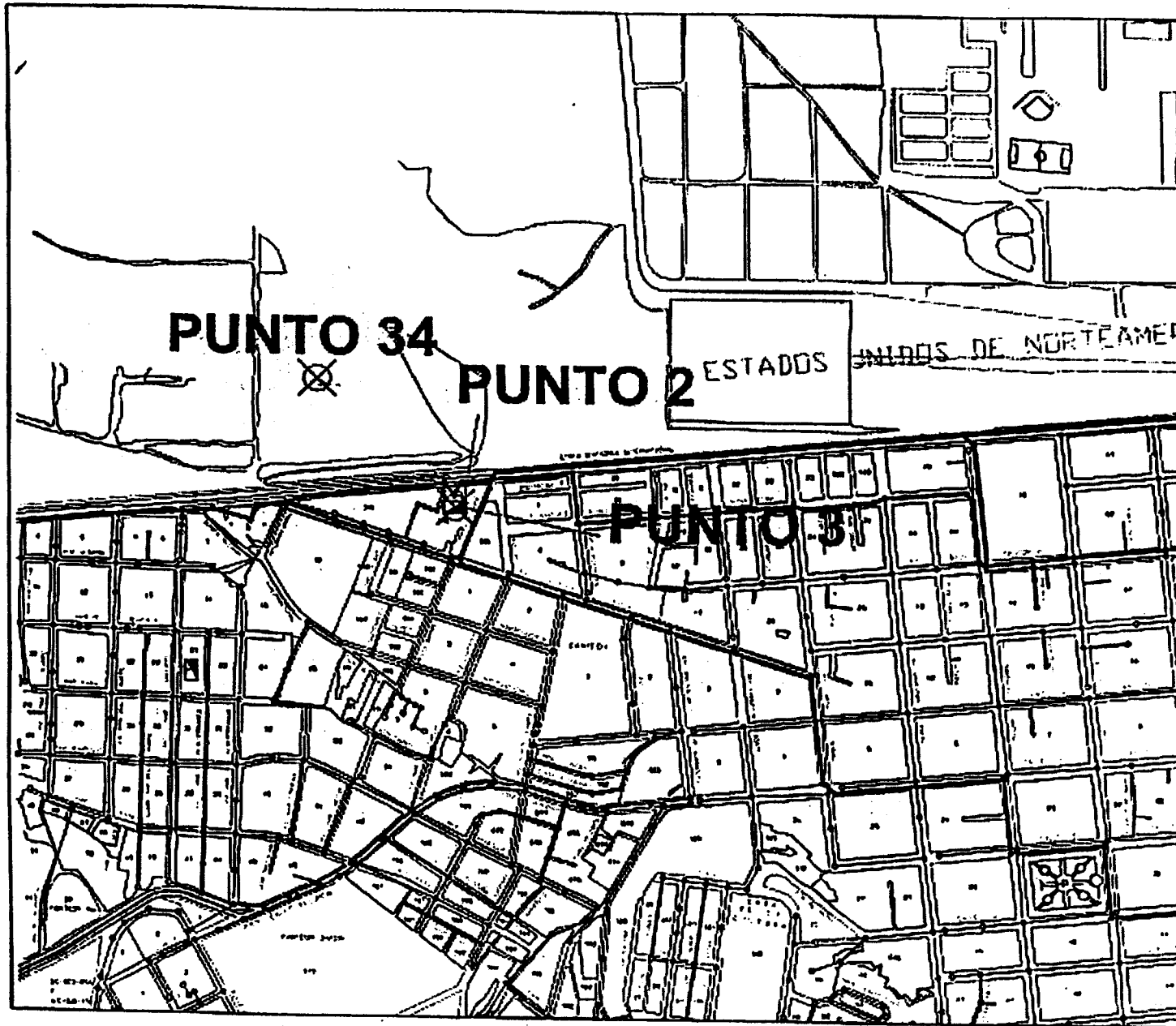
% = Porcentaje

ug/L = microgramos por Litro

N.A. = No Analizado

**< LD = Menor al Límite de Detección
no detectado por el método**

En el siguiente resumen se presentan solo los parámetros que fueron detectados en cada una de las muestras, por lo menos en una ocasión.



DIRECCION GENERAL DE ECOLOGIA
 COMISION ESTATAL DE SERVICIOS
 PUBLICOS DE TIJUANA
 COMISION INTERNACIONAL DE LIMITES Y
 AGUA
 WASTEWATER DEPARTMENT OF SAN
 DIEGO

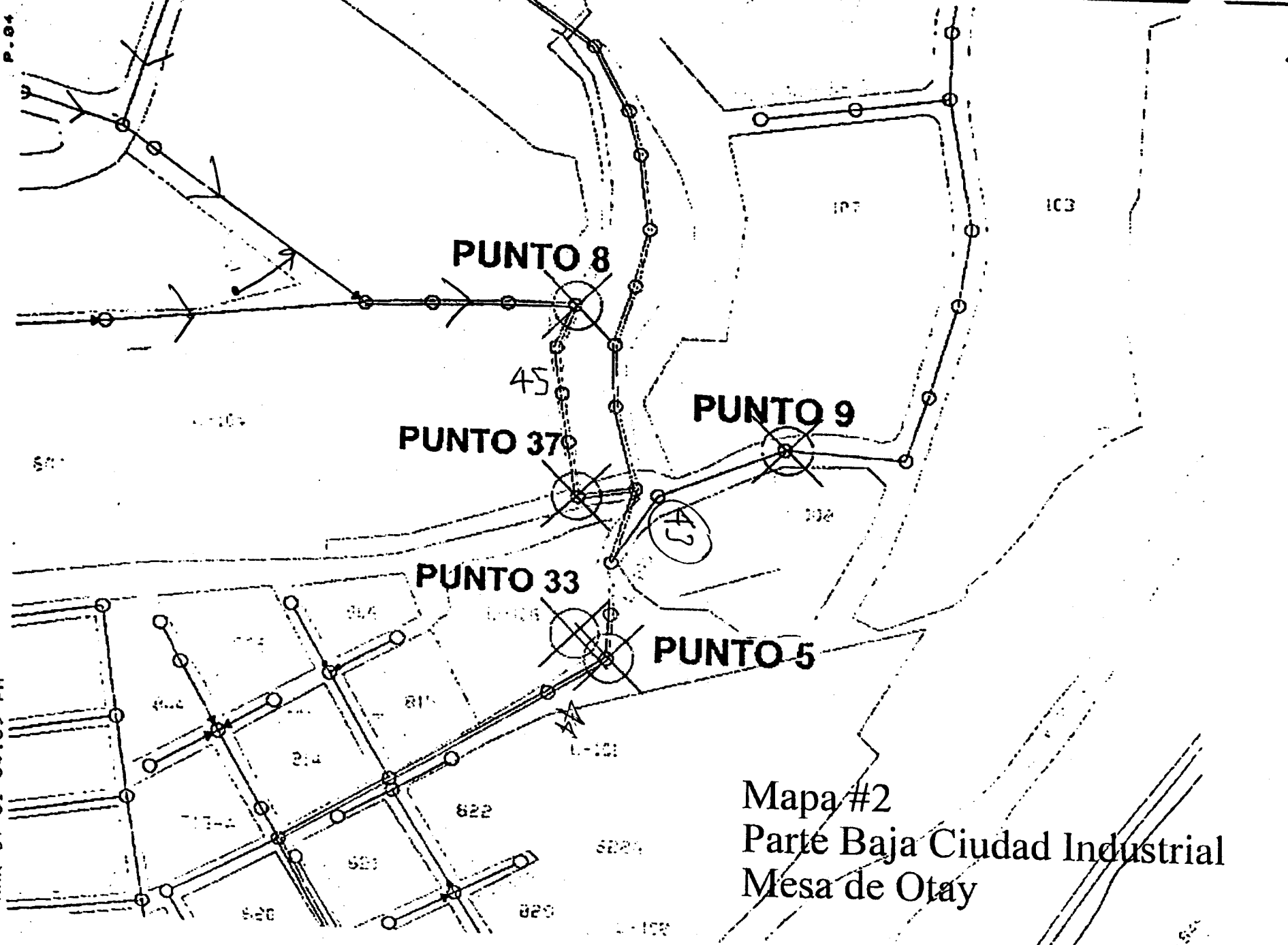
CARTA DT1C1AS
 PUNTOS DE MUESTREO

PUNTO 03 INFLUENTE PBI
 PUNTO 02 INFLUENTE PITAR
 PUNTO 34 EFLUENTE PITAR

Mapa #1

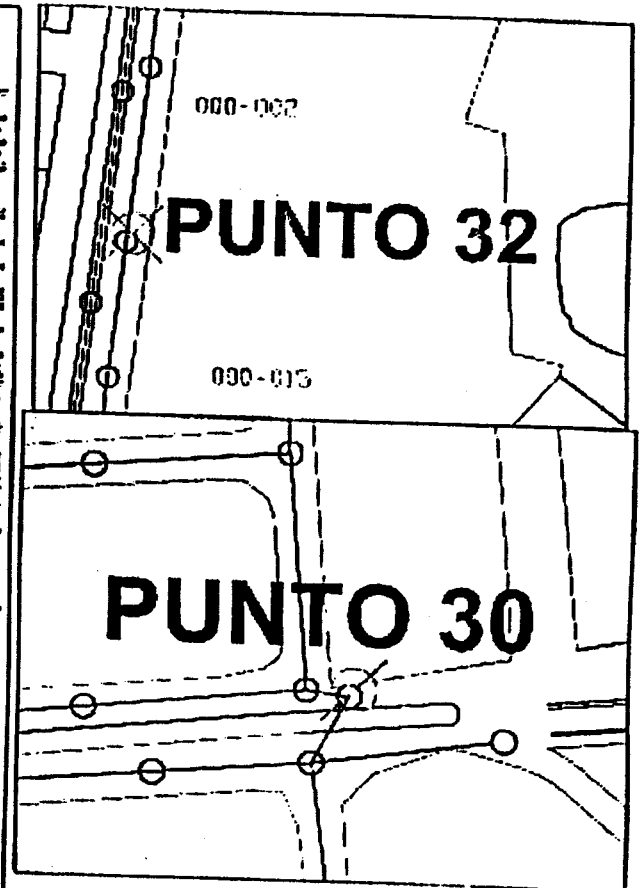
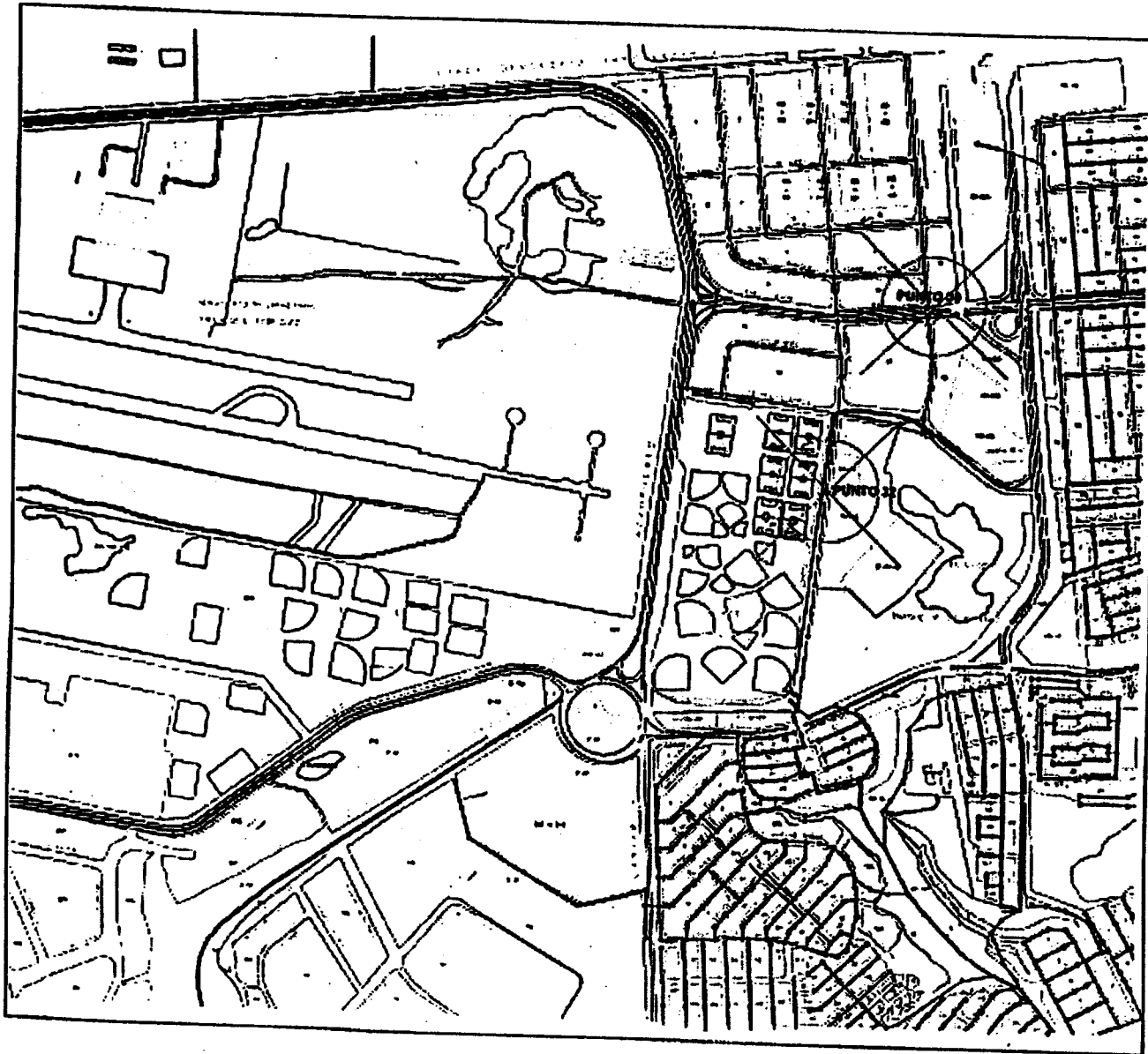
P.04

MAR-07-01 04:09 PM



Mapa #2
 Parte Baja Ciudad Industrial
 Mesa de Otay

Mapa #3



DIRECCION GENERAL DE ECOLOGIA
COMISION ESTATAL DE SERVICIOS

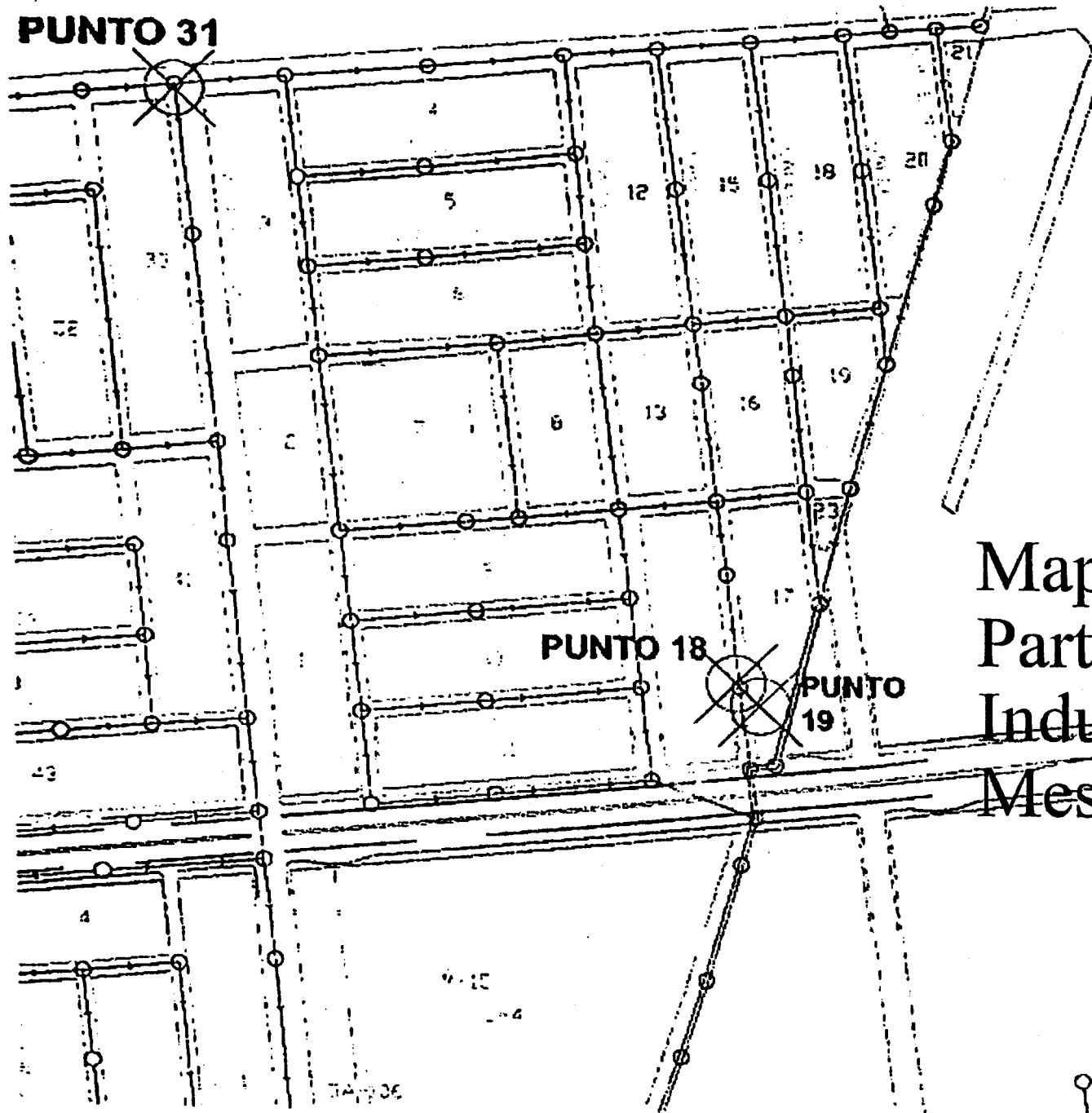
COMISION INTERMUNICIPAL DE LIMITES Y
AGUA PUBLICOS DE TLAHUACA
WASTEWATER DEPARTMENT OF SAN
BAGO

PUNTOS DE MUESTREO

PUNTO 30 BL.VR. BELLAS ARTES Y SEBASTIAN VIZCAINO, GARITA OTAY

PUNTO 32 SEBASTIAN VIZCAINO, GARITA DE OTAY

PUNTO 31

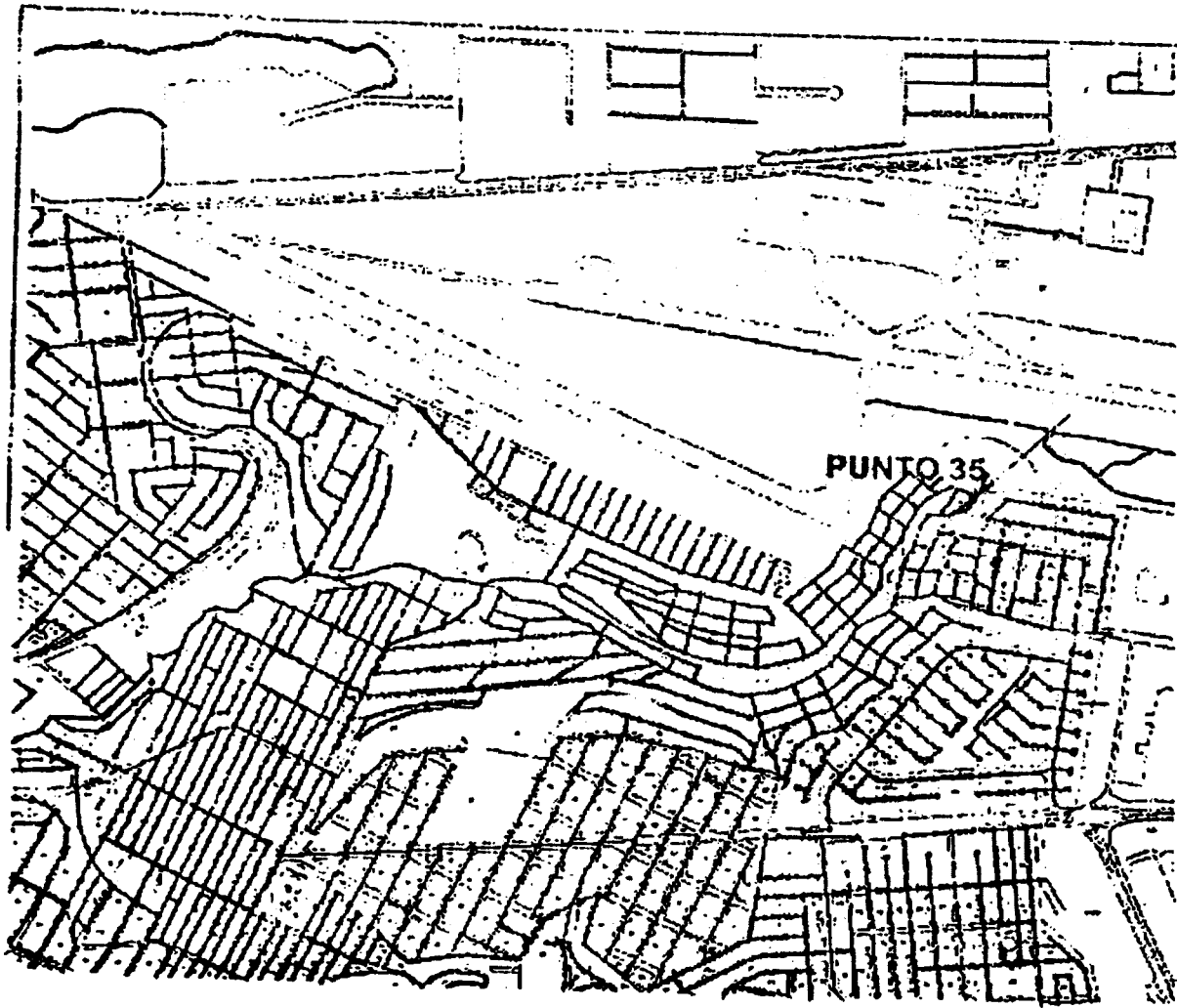


PUNTO 18

PUNTO 19

Mapa #4
Parte Oeste Ciudad
Industrial
Mesa de Otay

Mapa #5



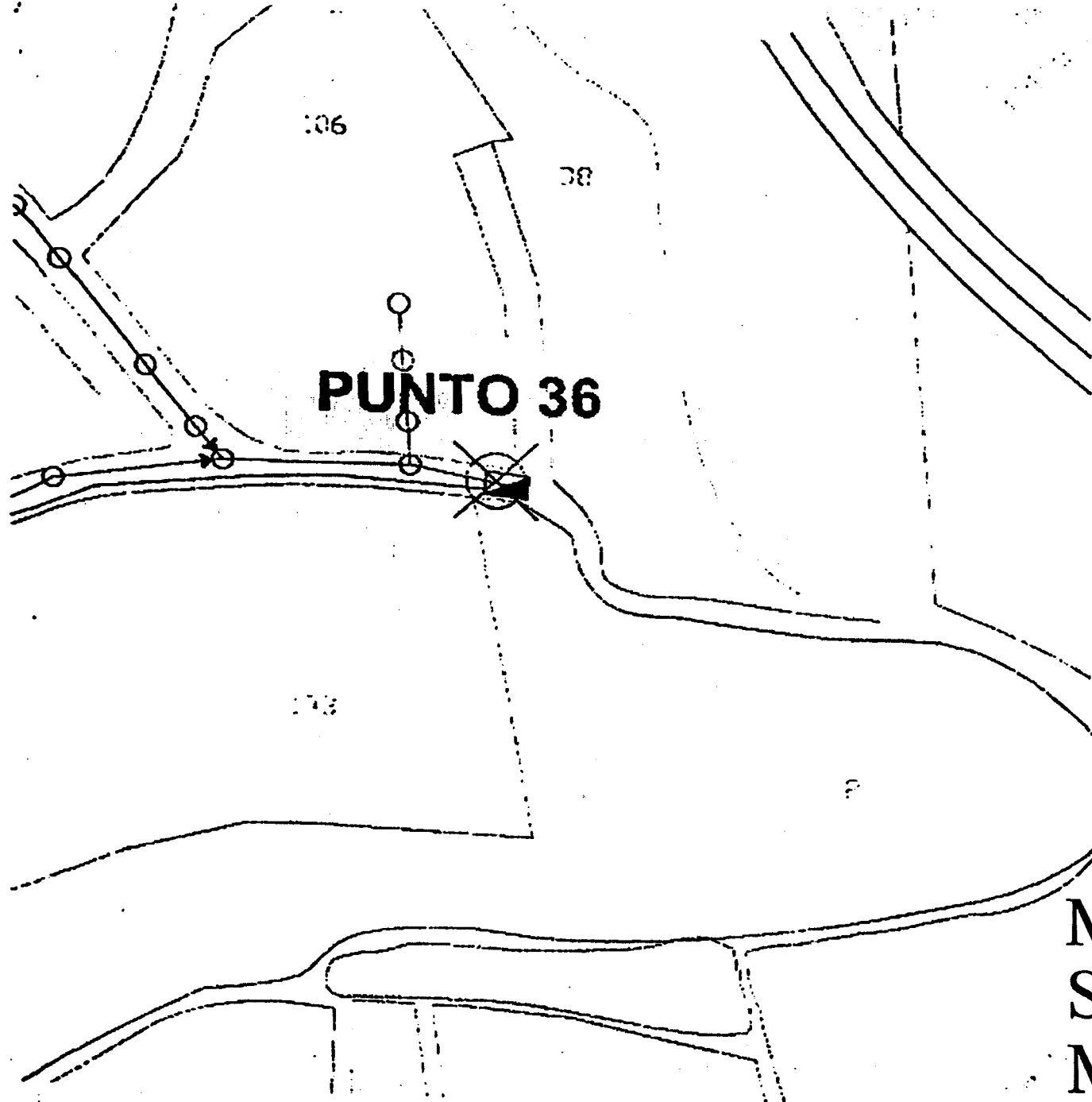
PUNTO 35



DIRECCION GENERAL DE ECOLOGIA
COMISION ESTATAL DE SERVICIOS
PUBLICOS DE TIJUANA
COMISION INTERNACIONAL DE LIMITES Y
AGUA
WASTEWATER DEPARTMENT OF SAN
DIEGO

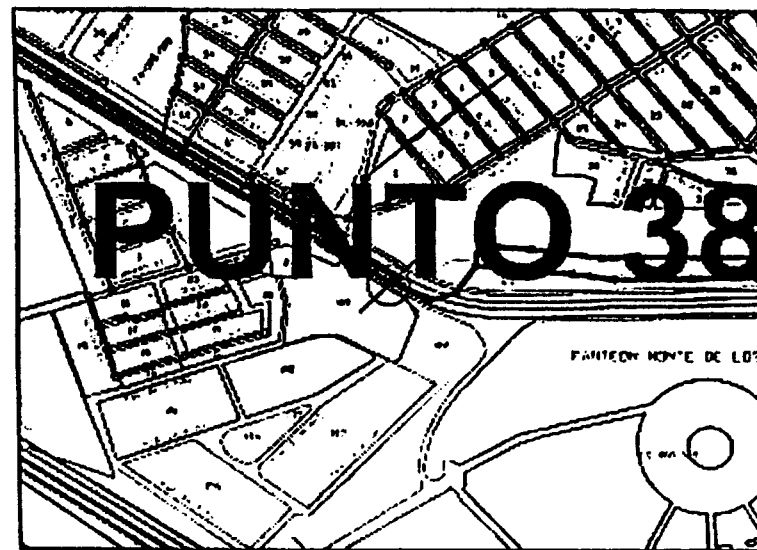
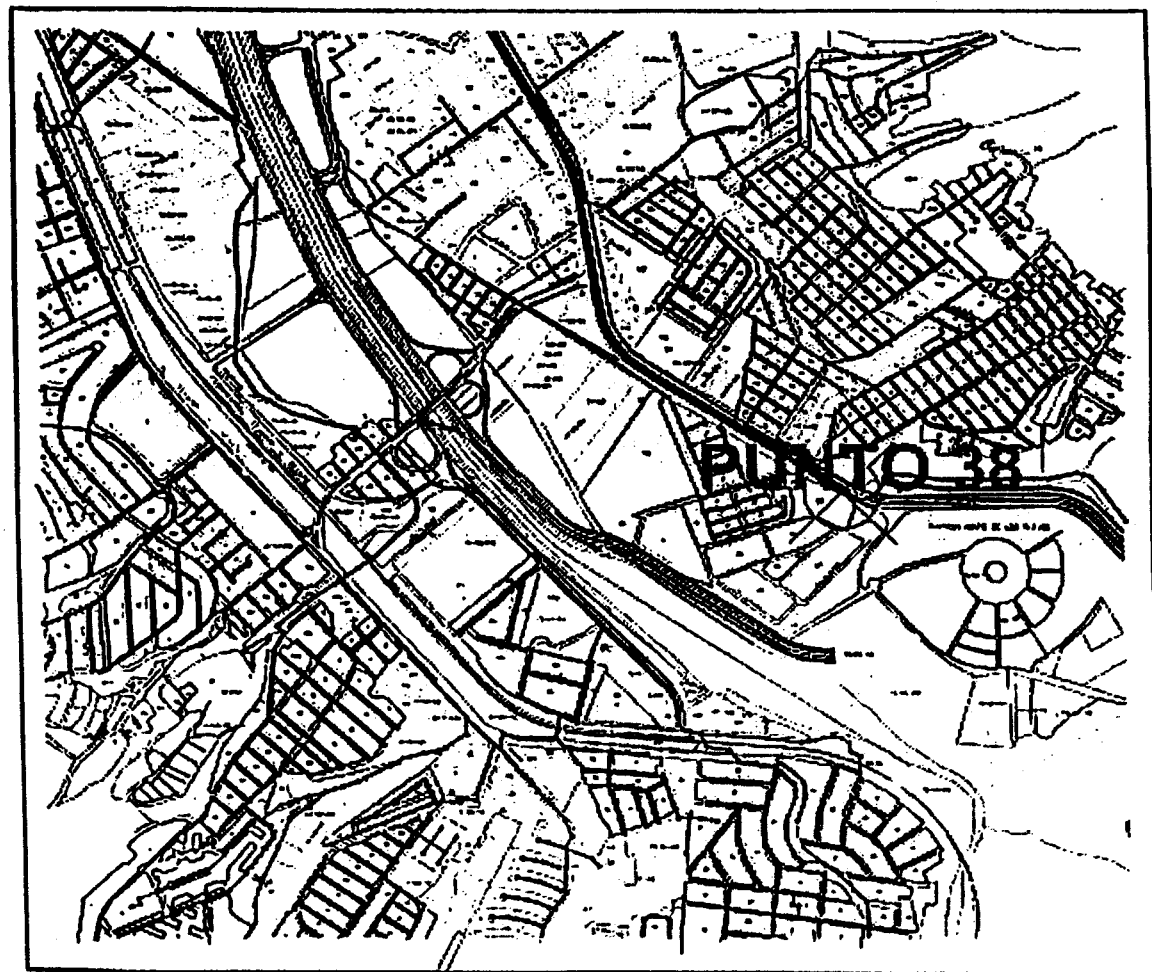
CARTA D7ICIAS
PUNTOS DE MUESTREO

PUNTO 35 DESCARGA AEROPUERTO



Mapa #6
Seccion Dorada
Mesa de Otay

Mapa #7



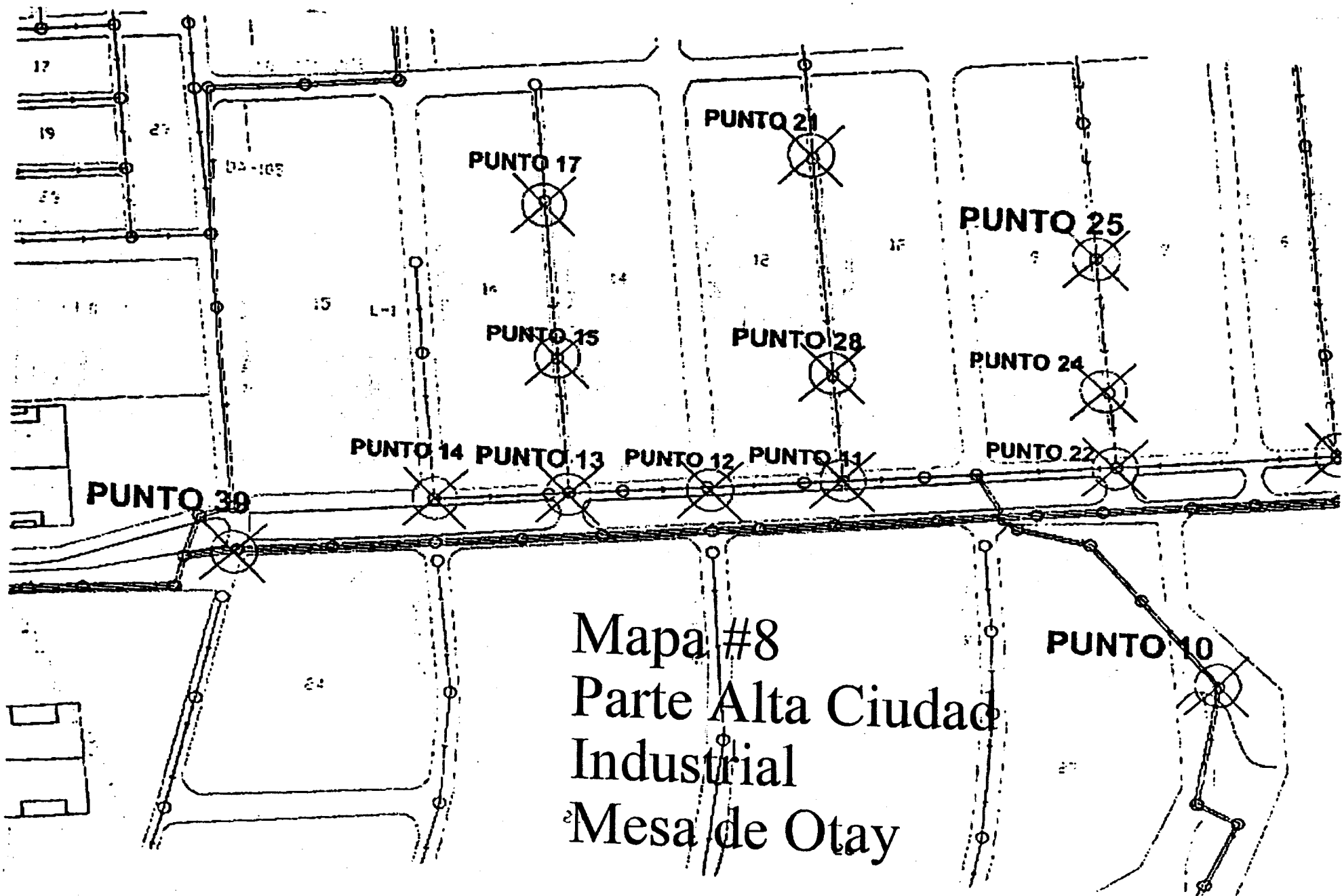
DIRECCION GENERAL DE ECOLOGIA
COMISION ESTATAL DE SERVICIOS

COMISION INTERNACIONAL DE LIMITES Y

WASTEWATER DEPARTMENT OF SAN
DIEGO

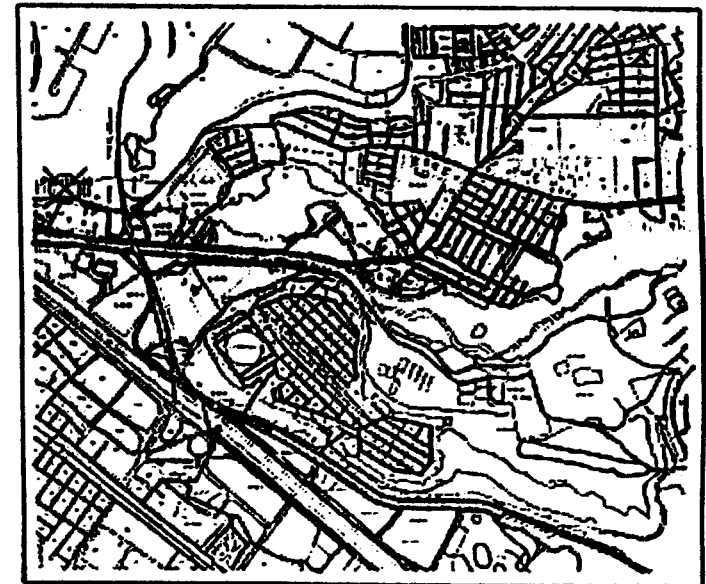
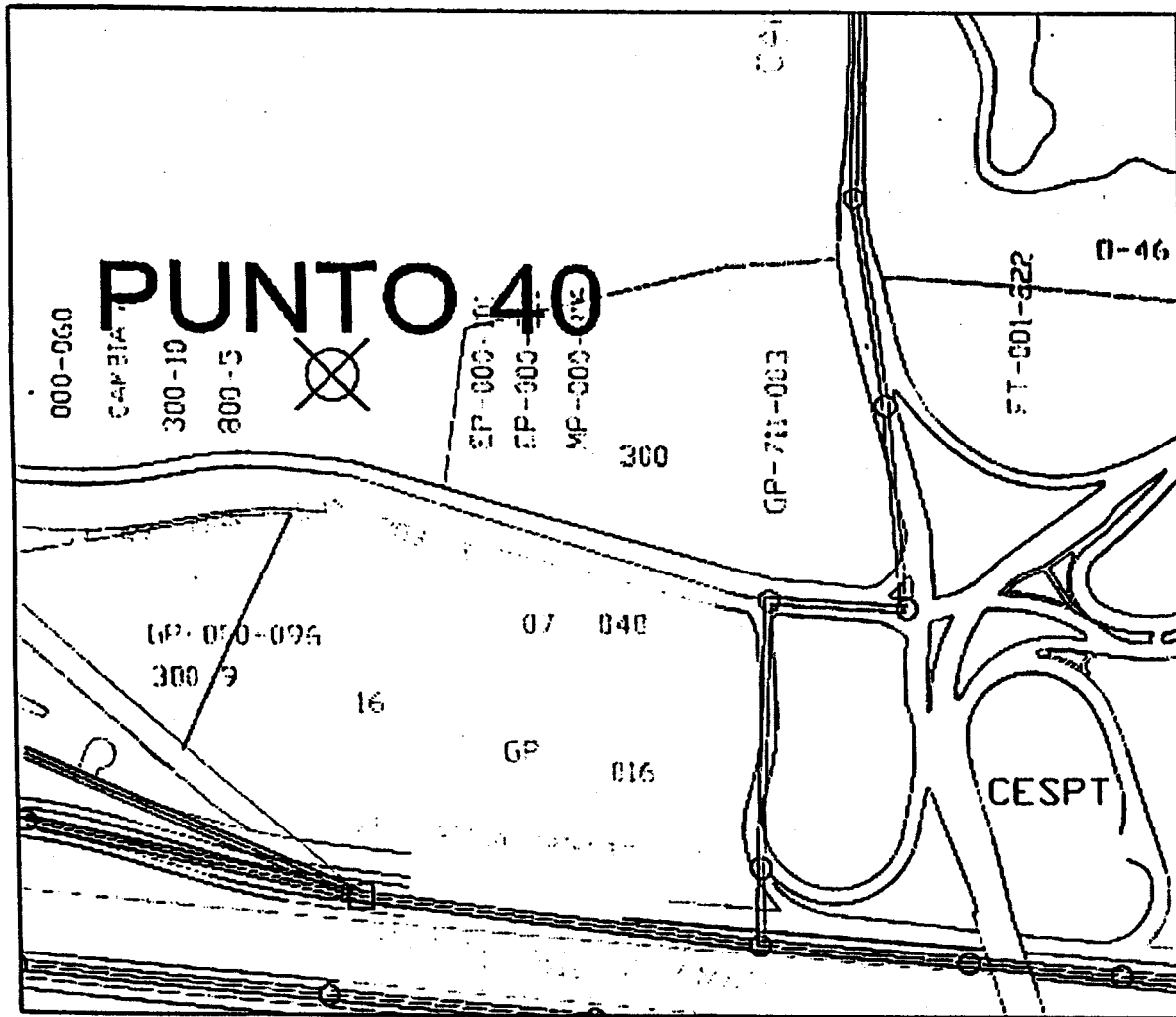
PUNTOS DE MUESTREO

PUNTO 38 BLVD. INSURGENTES, LOS OLIVOS



Mapa #8
Parte Alta Ciudad
Industrial
Mesa de Otay

Mapa #9



DIRECCION GENERAL DE EDUCACION
 DEPARTAMENTO ESCUELA DE SERVICIOS

COMISION INTERMUNICIPAL DE LIMPIEZA Y

WASTEWATER DEPARTMENT OF SAN
 DIEGO

PUNTO DE MUESTRO

PUNTO 40 AVE. JOSE DE SAN ROMAN, LA PAZ (BOLIVIA)

SITIO # 1

AFLUENTE PLANTA DE TRATAMIENTO DE AGUAS RESIDUALES DE PUNTA BANDERA

**30 Muestras analizadas durante el período del 15 de
marzo 2000, al 14 de diciembre del 2000.**

Septiembre del 2001

AFLUENTE DE PLANTA DE TRATAMIENTO DE AGUAS RESIDUALES DE PUNTA BANDERA

2000

PARAMETROS	UNIDAD	MAR-16	MAR-24	ABRIL-01	ABRIL-9	ABRIL-17	ABRIL-25	ABRIL-28	JUNIO-05	JUNIO-13	JUNIO-21	JUNIO-29
ANALISIS HUMEDOS												
Potencial de Hidrogeno	pH	7.3	7.2	7.2	7.3	7.2	7.2	7.1	7.0	7.7	7.4	7.4
Conductividad	umhos/cm	2,200	2,200	2,300	2,200	2,200	2,300	2,300	2,100	2,400	2,200	2,100
Detergentes	mg/l	16.1	N.A.	14.5	19.5	15.2	18.8	17.1	17	14.5	13.8	18.8
Grasas y Aceites	mg/l	43.6	47.4	38.3	65.6	26.6	29.8	35.8	28.1	34.9	32.6	37.8
Nitrogeno Amoniacal	mg/l	43.8	44.0	38	38.4	37.6	33.9	38.8	41.6	37.6	37.2	36
Solidos Suspendidos	mg/l	306	330	294	272	244	210	260	238	288	334	284
DBO5	mg/l	353	321	332	290	250	308	N.A.	271	319	312	272
DQO	mg/l	758	792	710	822	657	676	672	686	828	710	662
TOXICIDAD												
MUESTRAS COMPUESTAS												
Microtox EC-50	%	12.4	8.97	11.4	21.7	45	8.66	7.5	2.09	7.2	8.67	13.3
METALES												
MUESTRAS COMPUESTAS												
Cadmio	mg/l	<L.D.	<L.D.	<L.D.	<L.D.	<L.D.	<L.D.	<L.D.	<L.D.	<L.D.	<L.D.	<L.D.
Arsenico As	mg/l	<L.D.	<L.D.	<L.D.	0.004	<L.D.	<L.D.	0.003	<L.D.	<L.D.	<L.D.	<L.D.
Aluminio Al	mg/l	2.39	2.15	2.27	1.88	1.42	1.62	2.10	1.12	1.62	1.7	1.91
Antimonio Sb	mg/l	<L.D.	<L.D.	<L.D.	<L.D.	0.079	<L.D.	0.104	0.029	0.018	<L.D.	<L.D.
Mercurio Hg	mg/l	<L.D.	<L.D.	<L.D.	<L.D.	<L.D.	<L.D.	<L.D.	<L.D.	<L.D.	<L.D.	0.003
Bario Ba	mg/l	0.123	0.108	0.106	0.119	0.102	0.121	0.119	0.102	0.125	0.114	0.094
Cromo Cr	mg/l	0.036	<L.D.	0.023	0.027	0.030	0.034	0.029	<L.D.	0.031	0.113	0.052
Cobre Cu	mg/l	0.164	0.232	0.151	0.286	0.063	0.198	0.141	0.077	0.246	0.234	0.227
Plomo Pb	mg/l	0.065	0.076	<L.D.	0.033	0.053	<L.D.	0.054	<L.D.	<L.D.	<L.D.	<L.D.
Manganeso Mn	mg/l	0.086	0.073	0.099	0.083	0.090	0.103	0.098	0.085	0.094	0.093	0.090
Niquel Ni	mg/l	0.057	0.057	0.051	0.052	0.026	0.057	0.065	0.041	0.019	0.032	0.025
Plata Ag	mg/l	0.006	0.018	0.017	<L.D.	0.012	0.012	0.041	0.016	0.017	0.007	<L.D.
Selenio	mg/l	<L.D.	<L.D.	<L.D.	<L.D.	<L.D.	<.003	0.004	0.003	0.009	<L.D.	<L.D.
Talio Ta	mg/l	<L.D.	<L.D.	<L.D.	<L.D.	<L.D.	<L.D.	0.187	0.950	0.396	<L.D.	<L.D.
Zinc Zn	mg/l	0.239	0.220	0.205	0.217	0.185	0.240	0.246	0.175	0.226	0.308	0.224
PESTICIDAS												
MUESTRAS SIMPLES												
Lindano	ug/l	N.A.	N.A.	N.A.	N.A.	N.A.	0.09	0.1	N.A.	N.A.	N.A.	0.13
Diazinon	ug/l	0.20	0.24	0.32	0.36	0.12	0.14	0.15	0.19	0.17	0.25	0.5
Malation	ug/l	0.084	0.16	0.14	0.13	0.056	0.084	0.055	0.05	0.076	0.096	0.12
ORGANICOS SEMIVOLATILES												
MUESTRAS SIMPLES												
Fenol	ug/l	25.8	N.A.	N.A.	N.A.	N.A.	4.6	10.2	N.A.	N.A.	N.A.	<L.D.
Bis-(2-etilhexil) ftalato	ug/l	28.5	N.A.	N.A.	N.A.	N.A.	19.6	43.6	N.A.	N.A.	N.A.	29.4
Di-n-Butil ftalato	ug/l	<L.D.	N.A.	N.A.	N.A.	N.A.	<L.D.	<L.D.	N.A.	N.A.	N.A.	21.4
Dietil Ftalato	ug/l	18.6	N.A.	N.A.	N.A.	N.A.	18.1	15.1	N.A.	N.A.	N.A.	18.6
ORGANICOS VOLATILES												
MUESTRAS SIMPLES												
Tolueno	ug/l	10.1	N.A.	N.A.	N.A.	N.A.	<L.D.	4.2	N.A.	N.A.	N.A.	3.2
Cloruro de metileno	ug/l	7.92	N.A.	N.A.	N.A.	N.A.	<L.D.	<L.D.	N.A.	N.A.	N.A.	<L.D.
1-4 Dichlorobenceno	ug/l	6.28	N.A.	N.A.	N.A.	N.A.	<L.D.	4.01	N.A.	N.A.	N.A.	4.3
1.3 diclorobenceno	ug/l	4.16	N.A.	N.A.	N.A.	N.A.	<L.D.	<L.D.	N.A.	N.A.	N.A.	<L.D.
Etil benceno	ug/l	<L.D.	N.A.	N.A.	N.A.	N.A.	<L.D.	<L.D.	N.A.	N.A.	N.A.	<L.D.
Tetracloroetano	ug/l	<L.D.	N.A.	N.A.	N.A.	N.A.	<L.D.	<L.D.	N.A.	N.A.	N.A.	<L.D.
Tricloroetano	ug/l	<L.D.	N.A.	N.A.	N.A.	N.A.	<L.D.	<L.D.	N.A.	N.A.	N.A.	<L.D.
THM												
Cloroformo	ug/l	3.65	N.A.	N.A.	N.A.	N.A.	<L.D.	3.72	N.A.	N.A.	N.A.	<L.D.
Dibromoclorometano	ug/l	<L.D.	N.A.	N.A.	N.A.	N.A.	<L.D.	<L.D.	N.A.	N.A.	N.A.	<L.D.
bromo diclorometano	ug/l	N.A.	N.A.	N.A.	N.A.	N.A.	<L.D.	<L.D.	N.A.	N.A.	N.A.	<L.D.

PARAMETROS	UNIDAD	OCTUBRE-11	OCTUBRE-19	OCTUBRE-27	NOV-4	NOV-12	NOV-20	DIC-6	DIC-14
ANALISIS HUMEDOS									
Potencial de Hidrogeno	pH	7.3	7.0	7.4	7.2	7.1	7.4	7.3	7.1
Conductividad	umhos/cm	2,300	2,300	2,300	2,100	1,800	5,000	2,200	2,300
Detergentes	mg/l	13.0	14.2	13.4	15.5	32.1	15.4	19.9	18
Grasas y Aceites	mg/l	45.6	26.8	27.6	24.7	15.9	67.1	36.0	31.4
Nitrogeno Amoniacal	mg/l	38.5	40.8	43	39.0	42.8	42.8	40.4	38.9
Solidos Suspendedos	mg/l	194	246	284	218	274	256	230	264
DBOS	mg/l	273	288	348	285	307	N.A.	248	290
DQO	mg/l	704	707	824	692	711	816	700	802
TOXICIDAD MUESTRAS COMPUESTAS									
Microtox EC-50	%	32.8	16.3	11.4	9.95	14.00	9.22	16.2	18.4
METALES MUESTRAS COMPUESTAS									
Cadmio	mg/l	<L.D.	<L.D.	0.055	N.A.	<L.D.	<L.D.	<L.D.	<L.D.
Arsenico As	mg/l	0.006	0.004	<L.D.	N.A.	<L.D.	<L.D.	<L.D.	0.003
Aluminio Al	mg/l	N.A.	N.A.	1.57	N.A.	2.35	1.510	2.51	3.89
Antimonio Sb	mg/l	<L.D.	<L.D.	<L.D.	N.A.	<L.D.	<L.D.	<L.D.	<L.D.
Mercurio Hg	mg/l	<L.D.	<L.D.	<L.D.	N.A.	<L.D.	<L.D.	<L.D.	<L.D.
Bario Ba	mg/l	0.241	0.213	0.154	N.A.	0.13	0.189	0.169	0.167
Cromo Cr	mg/l	0.066	0.070	0.071	N.A.	0.031	0.027	0.058	0.057
Cobre Cu	mg/l	0.199	0.253	0.206	N.A.	0.189	0.138	0.167	0.228
Plomo Pb	mg/l	0.047	0.034	0.028	N.A.	0.023	<L.D.	0.037	0.038
Manganeso Mn	mg/l	0.139	0.135	0.117	N.A.	0.110	0.118	0.14	0.156
Niquel Ni	mg/l	0.060	0.084	0.101	N.A.	0.039	0.045	0.047	0.065
Plata Ag	mg/l	0.007	0.007	0.007	N.A.	0.008	<L.D.	0.007	0.009
Selenio	mg/l	<L.D.	<L.D.	<L.D.	N.A.	<L.D.	0.014	0.004	0.004
Talio Ta	mg/l	<L.D.	<L.D.	<L.D.	N.A.	<L.D.	<L.D.	<L.D.	<L.D.
Zinc Zn	mg/l	0.367	0.381	0.262	N.A.	0.297	0.245	0.309	0.312
PESTICIDAS MUESTRAS SIMPLES									
Lindano	ug/l	N.A.	N.A.	N.A.	N.A.	N.A.	N.A.	N.A.	N.A.
Diazinon	ug/l	0.24	0.21	0.29	0.19	N.A.	N.A.	N.A.	N.A.
Malation	ug/l	0.24	0.14	0.58	0.19	N.A.	N.A.	N.A.	N.A.
ORGANICOS SEMIVOLATILES MUESTRAS SIMPLES									
Fenol	ug/l	N.A.	N.A.	N.A.	7.13	N.A.	N.A.	N.A.	N.A.
Bis-(2-etilhexil) ftalato	ug/l	N.A.	N.A.	N.A.	24.7	N.A.	N.A.	N.A.	N.A.
Di-n-Butil ftalato	ug/l	N.A.	N.A.	N.A.	6.76	N.A.	N.A.	N.A.	N.A.
Dietil Ftalato	ug/l	N.A.	N.A.	N.A.	13.6	N.A.	N.A.	N.A.	N.A.
ORGANICOS VOLATILES MUESTRAS SIMPLES									
Tolueno	ug/l	N.A.	N.A.	N.A.	<L.D.	N.A.	N.A.	N.A.	N.A.
Cloruro de metileno	ug/l	N.A.	N.A.	N.A.	<L.D.	N.A.	N.A.	N.A.	N.A.
1-4 Dichlorobenceno	ug/l	N.A.	N.A.	N.A.	4.43	N.A.	N.A.	N.A.	N.A.
1,3 diclorobenceno	ug/l	N.A.	N.A.	N.A.	<L.D.	N.A.	N.A.	N.A.	N.A.
Etil benceno	ug/l	N.A.	N.A.	N.A.	<L.D.	N.A.	N.A.	N.A.	N.A.
Tetracloroetano	ug/l	N.A.	N.A.	N.A.	<L.D.	N.A.	N.A.	N.A.	N.A.
Tricloroetano	ug/l	N.A.	N.A.	N.A.	<L.D.	N.A.	N.A.	N.A.	N.A.
THM									
Cloroformo	ug/l	N.A.	N.A.	N.A.	<L.D.	N.A.	N.A.	N.A.	N.A.
Dibromoclorometano	ug/l	N.A.	N.A.	N.A.	<L.D.	N.A.	N.A.	N.A.	N.A.
bromo diclorometano	ug/l	N.A.	N.A.	N.A.	<L.D.	N.A.	N.A.	N.A.	N.A.

MINIMO	PROMEDIO	MAXIMO
7	7.3	7.7
1,800	2,373	5,000
13	16.89	32.1
15.9	38.85	72.7
33.6	38.62	44
192	266	436
224	295	353
646	736	886
0.5	11.45	45
<L.D.	0.002	0.055
<L.D.	0.005	0.098
<L.D.	1.899	3.89
<L.D.	0.012	0.117
<L.D.	0.0002	0.003
<L.D.	0.147	0.591
<L.D.	0.045	0.147
0.063	0.191	0.292
<L.D.	0.028	0.076
0.073	0.104	0.156
<L.D.	0.054	0.156
<L.D.	0.012	0.062
<L.D.	0.003	0.014
<L.D.	0.053	0.950
0.131	0.291	0.681
0.09	0.12	0.15
<L.D.	0.27	1.2
<L.D.	9.01	222
<L.D.	15.57	48.9
19.6	32.95	50.3
<L.D.	3.52	21.4
<L.D.	25.63	121
<L.D.	4.12	10.4
<L.D.	6.989	41
<L.D.	3.030	6.28
<L.D.	0.520	4.16
<L.D.	<L.D.	<L.D.
<L.D.	<L.D.	<L.D.
<L.D.	<L.D.	<L.D.
<L.D.	1.236	3.72
<L.D.	<L.D.	<L.D.
<L.D.	<L.D.	<L.D.

SITIO # 2

COLECTOR INTERNACIONAL PLANTA DE BOMBEO # 1

**29 Muestras analizadas durante el período del 15 de
marzo 2000, al 14 de diciembre del 2000.**

Septiembre del 2001

COLECTOR INTRACOMUNAL PB #1

2000

PARAMETROS	UNIDAD	MAR-16	MAR-24	ABRIL-01	ABRIL-9	ABRIL-17	ABRIL-25	MAYO-28	JUNIO-05
ANALISIS HUMEDOS									
Potencial de Hidrogeno	pH	7.2	7.2	7.3	7.3	7.3	7.0	7.3	7.0
Conductividad	umhos/cm	2,300	2,200	2,300	2,300	2,400	2,400	2,400	2,300
Detergentes	mg/l	15.9	N.A.	15.9	17.4	15.1	18.3	17.9	15
Grasas y Aceites	mg/l	61.0	51.6	81.9	66.9	33.9	54.0	20.4	50.20
Nitrogeno Amoniacal	mg/l	44.7	40.6	35	39.4	33.0	29.8	33.5	36.2
Solidos Suspendidos	mg/l	306	264	152	196	218	194	226	182
DBO5	mg/l	357	301	395	286	244	276	N.A.	241
DQO	mg/l	284	778	862	624	675	661	705	613
Cianuro	mg/l	<L.D.	<L.D.	<L.D.	<L.D.	<L.D.	<L.D.	<L.D.	<L.D.
TOXICIDAD									
MUESTRAS COMPUESTAS									
Microtox EC-50	%	6.8	7.62	11.3	16.4	22	10.80	14.6	2.50
METALES									
MUESTRAS COMPUESTAS									
Cadmio	mg/l	<L.D.	<L.D.	<L.D.	<L.D.	<L.D.	<L.D.	<L.D.	<L.D.
Arsenico As	mg/l	<L.D.	<L.D.	<L.D.	<L.D.	0.004	<L.D.	0.003	<L.D.
Aluminio Al	mg/l	1.99	1.7	2.28	1.17	1.34	1.31	1.59	1.38
Antimonio Sb	mg/l	<L.D.	0.064	0.037	0.087	0.047	<L.D.	0.04	0.096
Mercurio Hg	mg/l	<L.D.	<L.D.	<L.D.	<L.D.	<L.D.	<L.D.	<L.D.	<L.D.
Bario Ba	mg/l	0.122	0.120	0.114	0.098	0.101	0.115	0.118	0.103
Cromo Cr	mg/l	0.047	0.022	0.031	0.032	0.020	0.050	0.044	0.011
Cobre Cu	mg/l	0.116	0.100	0.099	0.047	0.780	0.082	0.112	0.89
Plomo Pb	mg/l	<L.D.	<L.D.	<L.D.	<L.D.	<L.D.	<L.D.	<L.D.	0.067
Manganeso Mn	mg/l	0.076	0.059	0.106	0.078	0.135	0.132	0.127	0.122
Niquel Ni	mg/l	0.065	0.053	0.062	0.058	0.055	0.092	0.13	0.027
Plata Ag	mg/l	0.015	0.008	0.025	0.007	0.014	0.018	0.017	0.015
Selenio	mg/l	<L.D.	<L.D.	<L.D.	<L.D.	<L.D.	<L.D.	0.004	0.003
Talio Ta	mg/l	<L.D.	<L.D.	<L.D.	<L.D.	<L.D.	<L.D.	0.183	0.418
Zinc Zn	mg/l	0.311	0.172	0.231	0.163	0.163	0.229	0.247	0.13
PESTICIDAS									
MUESTRAS SIMPLES									
Lindano	ug/l	0.08	N.A.	N.A.	N.A.	N.A.	0.12	0.08	N.A.
Diazinon	ug/l	0.20	0.19	0.20	0.20	0.20	0.11	0.13	0.22
Malation	ug/l	0.10	0.14	8.0	<L.D.	0.140	0.52	<L.D.	0.10
ORGANICOS SEMIVOLATILES									
MUESTRAS SIMPLES									
Fenol	ug/l	30.30	N.A.	N.A.	N.A.	N.A.	5.76	10.6	N.A.
Bis-(2-etilhexil) ftalato	ug/l	19.900	N.A.	N.A.	N.A.	N.A.	11.7	28.8	N.A.
Di-n-Butil ftalato	ug/l	<L.D.	N.A.	N.A.	N.A.	N.A.	<L.D.	<L.D.	N.A.
Dietil Ftalato	ug/l	13.8	N.A.	N.A.	N.A.	N.A.	8.26	22.0	N.A.
ORGANICOS VOLATILES									
MUESTRAS SIMPLES									
Tolueno	ug/l	11.70	N.A.	N.A.	N.A.	N.A.	<L.D.	3.02	N.A.
Cloruro de metileno	ug/l	3.400	N.A.	N.A.	N.A.	N.A.	<L.D.	43.0	N.A.
1-4 Dichlorobenceno	ug/l	7.65	N.A.	N.A.	N.A.	N.A.	5.600	3.92	N.A.
1,3 diclorobenceno	ug/l	<L.D.	N.A.	N.A.	N.A.	N.A.	<L.D.	<L.D.	N.A.
Etil benceno	ug/l	<L.D.	N.A.	N.A.	N.A.	N.A.	<L.D.	<L.D.	N.A.
Tetracloroetano	ug/l	<L.D.	N.A.	N.A.	N.A.	N.A.	<L.D.	<L.D.	N.A.
Tricloroetano	ug/l	N.A.	N.A.	N.A.	N.A.	N.A.	N.A.	N.A.	N.A.
THM									
Cloroformo	ug/l	4.99	N.A.	N.A.	N.A.	N.A.	3.390	<L.D.	N.A.
Dibromoclorometano	ug/l	<L.D.	N.A.	N.A.	N.A.	N.A.	<L.D.	<L.D.	N.A.
bromo diclorometano	ug/l	2.280	N.A.	N.A.	N.A.	N.A.	L.D.	L.D.	N.A.

PARAMETROS	UNIDAD	JUNIO-13	JUNIO-21	JUNIO-29	JULIO-07	JULIO-15	JULIO-31	AGO-08	AGO-16
ANALISIS HUMEDOS									
Potencial de Hidrogeno	pH	7.5	7.3	7.3	7.8	7.5	9.7	7.3	7.3
Conductividad	umhos/cm	2,500	2,300	2,200	2,700	2,500	2,400	2,300	2,300
Detergentes	mg/l	15.7	15.4	18.5	9.5	16.3	12.8	15.0	16.4
Grasas y Aceites	mg/l	52.9	N.A.	68.6	33.1	26.1	87.3	72.3	N.A.
Nitrogeno Amoniacal	mg/l	34.6	34.5	35	46.8	34.8	35.6	34.0	32.4
Solidos Suspendidos	mg/l	272	230	238	264	252	214	134	250
DBOS	mg/l	292	285	254	N.A.	305	279	287	318
DQO	mg/l	765	694	650	684	761	666.000	737	1,110
Cianuro	mg/l	<L.D.	N.A.	N.A.	<L.D.	<L.D.	<L.D.	<L.D.	N.A.
TOXICIDAD									
MUESTRAS COMPUESTAS									
Microtox EC-50	%	13.5	6.31	6.51	8.37	7.72	7.3	10.4	9.24
METALES									
MUESTRAS COMPUESTAS									
Cadmio	mg/l	<L.D.	<L.D.	<L.D.	<L.D.	<L.D.	<L.D.	<L.D.	<L.D.
Arsenico As	mg/l	0.003	<L.D.	<L.D.	<L.D.	<L.D.	0.004	0.006	0.004
Aluminio Al	mg/l	1.59	1.39	1.85	1.26	1.49	1.45	N.A.	N.A.
Antimonio Sb	mg/l	0.042	<L.D.	N.A.	<L.D.	0.022	<L.D.	<L.D.	<L.D.
Mercurio Hg	mg/l	<L.D.	<L.D.	N.A.	<L.D.	<L.D.	<L.D.	<L.D.	<L.D.
Bario Ba	mg/l	0.113	0.088	0.096	0.098	0.102	0.074	0.192	0.183
Cromo Cr	mg/l	0.036	0.047	0.07	0.147	0.049	0.032	0.040	0.04
Cobre Cu	mg/l	0.111	0.110	0.148	0.111	0.151	0.083	0.133	0.139
Plomo Pb	mg/l	<L.D.	<L.D.	N.A.	0.064	<L.D.	0.027	<L.D.	<L.D.
Manganeso Mn	mg/l	0.13	0.114	0.126	0.082	0.101	0.092	0.085	0.113
Niquel Ni	mg/l	0.035	0.038	0.056	0.391	0.078	0.014	0.014	0.066
Plata Ag	mg/l	0.015	<L.D.	<L.D.	<L.D.	<L.D.	0.012	0.012	0.008
Selenio	mg/l	0.004	<L.D.	<L.D.	<L.D.	<L.D.	<L.D.	<L.D.	0.008
Talio Ta	mg/l	<L.D.	<L.D.	<L.D.	<L.D.	<L.D.	<L.D.	<L.D.	<L.D.
Zinc Zn	mg/l	0.19	0.196	0.214	0.228	0.481	0.164	0.323	0.401
PESTICIDAS									
MUESTRAS SIMPLES									
Lindano	ug/l	N.A.	N.A.	0.13	N.A.	N.A.	0.18	N.A.	N.A.
Diazinon	ug/l	0.110	0.22	0.30	0.24	0.11	1.10	0.25	N.A.
Malation	ug/l	0.062	0.130	6.0	1.0	0.064	0.38	0.12	N.A.
ORGANICOS SEMIVOLATILES									
MUESTRAS SIMPLES									
Fenol	ug/l	N.A.	N.A.	18.3	N.A.	N.A.	<L.D.	N.A.	N.A.
Bis-(2-etilhexil) ftalato	ug/l	N.A.	N.A.	51.8	N.A.	N.A.	77.3	N.A.	N.A.
Di-n-Butil ftalato	ug/l	N.A.	N.A.	24	N.A.	N.A.	<L.D.	N.A.	N.A.
Dietil Ftalato	ug/l	N.A.	N.A.	22.6	N.A.	N.A.	<L.D.	N.A.	N.A.
ORGANICOS VOLATILES									
MUESTRAS SIMPLES									
Tolueno	ug/l	N.A.	N.A.	6.44	N.A.	N.A.	4.65	N.A.	N.A.
Cloruro de metileno	ug/l	N.A.	N.A.	<L.D.	N.A.	N.A.	<L.D.	N.A.	N.A.
1-4 Dichlorobenceno	ug/l	N.A.	N.A.	6.94	N.A.	N.A.	8.72	N.A.	N.A.
1,3 diclorobenceno	ug/l	N.A.	N.A.	<L.D.	N.A.	N.A.	<L.D.	N.A.	N.A.
Etil benceno	ug/l	N.A.	N.A.	<L.D.	N.A.	N.A.	<L.D.	N.A.	N.A.
Tetracloroetano	ug/l	N.A.	N.A.	<L.D.	N.A.	N.A.	<L.D.	N.A.	N.A.
Tricloroetano	ug/l	N.A.	N.A.	<L.D.	N.A.	N.A.	<L.D.	N.A.	N.A.
THM									
Cloroformo	ug/l	N.A.	N.A.	4.09	N.A.	N.A.	5.41	N.A.	N.A.
Dibromoclorometano	ug/l	N.A.	N.A.	<L.D.	N.A.	N.A.	<L.D.	N.A.	N.A.
bromo diclorometano	ug/l	N.A.	N.A.	<L.D.	N.A.	N.A.	2.41	N.A.	N.A.

COLECTOR INTI ACIONAL PB #1

2000

PARAMETROS	UNIDAD	AGO-24	SEP-01	SEP-09	SEP-17	SEP-25	OCT-11	OCT-19	OCT-27
ANALISIS HUMEDOS									
Potencial de Hidrogeno	pH	7.3	7.3	7.4	7.3	7.7	7.6	7.2	7.3
Conductividad	umho/cm	2,000	2,200	2,400	2,300	2,300	2,200	2,200	2,400
Detergentes	mg/l	16.7		18.2	16.9	14.3	14.7	12.1	13.3
Grasas y Aceites	mg/l	62.1	36.6	28.8	28.7	80.5	64.4	89.2	93.2
Nitrogeno Amoniacal	mg/l	34.6		36	38	37.1	36.0	40.4	39.3
Solidos Suspendidos	mg/l	272	280	204	248	254	346	310	256
DBO5	mg/l	321		281	226	316	297	309	361
DQO	mg/l	796	796	652	792	716	725	784	774
Cianuro	mg/l	<L.D.	<L.D.	<L.D.	<L.D.	<L.D.	<L.D.	<L.D.	<L.D.
TOXICIDAD									
MUESTRAS COMPUESTAS									
Microtox EC-50	%	7.8	6.48	12.30	18.40	12.8	8.38	23.2	12.9
METALES									
MUESTRAS COMPUESTAS									
Cadmio	mg/l	<L.D.	<L.D.	<L.D.	<L.D.	<L.D.	<L.D.	<L.D.	0
Arsenico As	mg/l	0.009	0.003	0.006	<L.D.	0	0.007	0.006	<L.D.
Aluminio Al	mg/l	1.72	3.38	1.99	1.91	1.15	N.A.	N.A.	1.80
Antimonio Sb	mg/l	<L.D.	<L.D.	<L.D.	<L.D.	<L.D.	<L.D.	<L.D.	<L.D.
Mercurio Hg	mg/l	<L.D.	<L.D.	<L.D.	<L.D.	<L.D.	<L.D.	<L.D.	<L.D.
Bario Ba	mg/l	0.056	0.143	0.141	0.126	0.179	0.329	0.136	0.158
Cromo Cr	mg/l	0.090	0.083	0.08	0.027	0.025	0.083	0.032	0.079
Cobre Cu	mg/l	0.155	0.175	0.136	0.139	0.114	0.206	0.177	0.179
Plomo Pb	mg/l	0.021	0.039	0.029	0.029	<L.D.	0.08	0.043	0.028
Manganeso Mn	mg/l	0.12	0.127	0.175	0.372	0.117	0.16	0.097	0.124
Niquel Ni	mg/l	0.166	0.179	0.072	<L.D.	0.044	0.129	0.019	0.095
Plata Ag	mg/l	0.007	0.009	0.006	<L.D.	N.A.	0.008	0.013	0.007
Selenio	mg/l	<L.D.	<L.D.	0.003	0	0.005	<L.D.	<L.D.	<L.D.
Talio Ta	mg/l	<L.D.	<L.D.	<L.D.	<L.D.	<L.D.	<L.D.	<L.D.	<L.D.
Zinc Zn	mg/l	0.475	0.514	0.396	0.301	0.329	0.477	0.318	0.279
PESTICIDAS									
MUESTRAS SIMPLES									
Lindano	ug/l	N.A.	N.A.	N.A.	N.A.	N.A.	N.A.	N.A.	N.A.
Diazinon	ug/l	0.15	0.10	0.16	0.12	0.19	0.15	1.90	0.63
Malation	ug/l	9.0	1.10	0.086	0.07	0.28	0.25	0.09	1.8
ORGANICOS SEMIVOLATILES									
MUESTRAS SIMPLES									
Fenol	ug/l	N.A.	13.1	13.1	N.A.	N.A.	N.A.	N.A.	N.A.
Bis-(2-etilhexil) ftalato	ug/l	N.A.	18.5	18.5	N.A.	N.A.	N.A.	N.A.	N.A.
Di-n-Butil ftalato	ug/l	N.A.	<L.D.	<L.D.	N.A.	N.A.	N.A.	N.A.	N.A.
Di-til Ftalato	ug/l	N.A.	13.3	13.3	N.A.	N.A.	N.A.	N.A.	N.A.
ORGANICOS VOLATILES									
MUESTRAS SIMPLES									
Tolueno	ug/l	N.A.	4.51	4.51	N.A.	N.A.	N.A.	N.A.	N.A.
Cloruro de metileno	ug/l	N.A.	<L.D.	<L.D.	N.A.	N.A.	N.A.	N.A.	N.A.
1-4 Dichlorobenceno	ug/l	N.A.	4.69	4.69	N.A.	N.A.	N.A.	N.A.	N.A.
1-3 diclorobenceno	ug/l	N.A.	N.A.	N.A.	N.A.	N.A.	N.A.	N.A.	N.A.
Etil benceno	ug/l	N.A.	N.A.	N.A.	N.A.	N.A.	N.A.	N.A.	N.A.
Tetracloroetano	ug/l	N.A.	N.A.	N.A.	N.A.	N.A.	N.A.	N.A.	N.A.
Tricloroetano	ug/l	N.A.	N.A.	N.A.	N.A.	N.A.	N.A.	N.A.	N.A.
THM									
Cloroformo	ug/l	N.A.	2.88	2.88	N.A.	N.A.	N.A.	N.A.	N.A.
Dibromoclorometano	ug/l	N.A.	N.A.	N.A.	N.A.	N.A.	N.A.	N.A.	N.A.
bromo diclorometano	ug/l	N.A.	<L.D.	<L.D.	N.A.	N.A.	N.A.	N.A.	N.A.

COLECTOR INTEF CIONAL PB #1

2000

PARAMETROS	UNIDAD	NOV-4	NOV-12	NOV-20	DIC-6	DIC-14
ANALISIS HUMEDOS						
Potencial de Hidrogeno	pH	7.1	6.9	7.1	7.6	7.2
Conductividad	umho/cm	2,300	N.A.	2,300	2,500	2,300
Detergentes	mg/l	15.5	19.6	14.5	19.3	17.6
Grasas y Aceites	mg/l	47.7	61.7	29.8	66.5	38.0
Nitrogeno Amoniacal	mg/l	38	43.2	39.6	37.5	36.4
Solidos Suspendedos	mg/l	192	256	256	234	238
DBO5	mg/l	314	300	N.A.	268	237
DQO	mg/l	688	734	621	906	906
Cianuro	mg/l	<L.D.	<L.D.	<L.D.	<L.D.	<L.D.
TOXICIDAD						
MUESTRAS COMPUESTAS						
Microtox EC-50	%	13.70	12.00	31.10	20.5	13.50
METALES						
MUESTRAS COMPUESTAS						
Cadmio	mg/l	N.A.	<L.D.	<L.D.	<L.D.	<L.D.
Arsenico As	mg/l	N.A.	0	<L.D.	0.004	0.005
Aluminio Al	mg/l	N.A.	2.19	1.45	2.65	3.08
Antimonio Sb	mg/l	N.A.	<L.D.	<L.D.	<L.D.	<L.D.
Mercurio Hg	mg/l	N.A.	<L.D.	<L.D.	<L.D.	<L.D.
Bario Ba	mg/l	N.A.	0.279	0.132	0.187	0.175
Cromo Cr	mg/l	N.A.	0.039	0.031	0.088	0.10
Cobre Cu	mg/l	N.A.	0.136	0.128	0.198	0.174
Plomo Pb	mg/l	N.A.	0.023	<L.D.	0.028	0.032
Manganeso Mn	mg/l	N.A.	0.113	0.172	0.206	0.231
Niquel Ni	mg/l	N.A.	0.053	0.102	0.107	0.125
Plata Ag	mg/l	N.A.	0	0.006	0.007	0.007
Selenio	mg/l	N.A.	<L.D.	0.013	0.005	0.003
Talio Ta	mg/l	N.A.	<L.D.	<L.D.	<L.D.	<L.D.
Zinc Zn	mg/l	N.A.	0.489	0.225	0.358	0.369
PESTICIDAS						
MUESTRAS SIMPLES						
Lindano	ug/l	N.A.	N.A.	N.A.	N.A.	N.A.
Diazinon	ug/l	0.12	0.15	0.11	0.24	0.14
Malation	ug/l	0.4	0.17	0.08	0.10	<L.D.
ORGANICOS SEMIVOLATILES						
MUESTRAS SIMPLES						
Fenol	ug/l	14.5	N.A.	N.A.	<L.D.	<L.D.
Bis-(2-etilhexil) ftalato	ug/l	61.1	N.A.	N.A.	70.0	70
Di-n-Butil ftalato	ug/l	7	N.A.	N.A.	5.8	5.8
Dietyl ftalato	ug/l	16.8	N.A.	N.A.	18.8	18.8
ORGANICOS VOLATILES						
MUESTRAS SIMPLES						
Tolueno	ug/l	4.53	N.A.	N.A.	N.A.	N.A.
Cloruro de metileno	ug/l	<L.D.	N.A.	N.A.	N.A.	N.A.
1-4 Dichlorobenceno	ug/l	5.89	N.A.	N.A.	N.A.	N.A.
1,3 dichlorobenceno	ug/l	N.A.	N.A.	N.A.	N.A.	N.A.
Etil benceno	ug/l	N.A.	N.A.	N.A.	N.A.	N.A.
Tetracloroetano	ug/l	N.A.	N.A.	N.A.	N.A.	N.A.
Tricloroetano	ug/l	N.A.	N.A.	N.A.	N.A.	N.A.
THM						
Cloroformo	ug/l	3.48	N.A.	N.A.	N.A.	N.A.
Dibromoclorometano	ug/l	<L.D.	N.A.	N.A.	N.A.	N.A.
bromo diclorometano	ug/l	<L.D.	N.A.	N.A.	N.A.	N.A.

MINIMO	PROMEDIO	MAXIMO
6.9	7.390	9.7
2,000	2,335.7	2,700
9.5	15.84	19.6
20.4	55.16	95.2
29.8	36.96	46.8
134	239	346
226	294.8	395
284	729.6	1,110
<L.D.	<L.D.	<L.D.
2.5	12.23	31.1
<L.D.	<L.D.	0.051
<L.D.	0.002	0.009
1.15	1.796	3.38
<L.D.	0.016	0.096
<L.D.	<L.D.	<L.D.
0.056	0.1385	0.329
0.011	0.0525	0.147
0.047	0.183	0.89
<L.D.	0.019	0.08
0.059	0.13	0.372
<L.D.	0.083	0.391
<L.D.	0.00896	0.025
<L.D.	0.00196	0.013
<L.D.	0.021	0.418
0.13	0.299	0.514
0.08	0.118	0.18
0.1	0.28357	1.9
<L.D.	1.076	9
<L.D.	12.566	50.3
11.7	42.76	77.3
<L.D.	4.26	24
<L.D.	14.766	22.6
<L.D.	4.92	11.7
<L.D.	5.8	43
3.92	6.0125	8.72
<L.D.	<L.D.	<L.D.
<L.D.	<L.D.	<L.D.
<L.D.	<L.D.	<L.D.
<L.D.	<L.D.	<L.D.
<L.D.	<L.D.	<L.D.
<L.D.	3.39	5.41
<L.D.	<L.D.	<L.D.
<L.D.	0.67	2.41

SITIO # 3

COLECTOR CASTILLO

28 Muestras analizadas durante el período del 15 de marzo 2000, al 14 de diciembre del 2000.

Septiembre del 2001

SMP 3
COLECTOR CASTILLO

PARAMETROS	UNIDAD	MAR-16	MAR-24	ABR-1	ABR-9	ABR-17	ABR-25	MAY-28	JUN-5	JUN-13	JUN-21
ANALISIS HUMEDOS											
Potencial de Hidrogeno	pH	7.1	7.1	7.2	7.2	7.0	7.0	7.2	7.0	7.4	7.4
Conductividad	umhos/cm	2,300	2,200	2,200	2,200	2,200	2,200	2,200	2,100	2,300	2,100
Detergentes	mg/l	14.1	N.A.	15	14.4	16.4	18.4	13.6	11.4	13.5	13.4
Grasas y Aceites	mg/l	105	87.8	76.1	145	98.5	87.8	80.3	99.4	94.1	106
Nitrogeno Amoniacoal	mg/l	42.3	39.7	41.4	42	42.9	39.1	40	41.4	36.8	38.8
Solidos Suspendidos	mg/l	148	162	226	254	234	226	306	204	264	248
DBO5	mg/l	360	288	401	311	310	345	N.A.	281	323	335
DQO	mg/l	758	827	689	738	822	782	781	687	830	733
Cisnuro Total	mg/l	<L.D.	<L.D.	<L.D.	<L.D.	0.92	<L.D.	<L.D.	<L.D.	<L.D.	<L.D.
TOXICIDAD											
Microtox BC-50	%	6.44	9.86	9.63	12.9	10.7	3.25	5.91	4.83	3.98	10.2
MUESTRAS COMPLETAS											
METALES											
MUESTRAS COMPLETAS											
Cadmio Cd	mg/l	<L.D.	<L.D.	<L.D.	<L.D.	<L.D.	<L.D.	<L.D.	<L.D.	<L.D.	<L.D.
Berilio Be	mg/l	<L.D.	<L.D.	<L.D.	<L.D.	<L.D.	<L.D.	<L.D.	<L.D.	<L.D.	<L.D.
Arsenico As	mg/l	<L.D.	<L.D.	<L.D.	<L.D.	<L.D.	<L.D.	<L.D.	<L.D.	<L.D.	<L.D.
Aluminio Al	mg/l	2.19	1.35	1.44	1.31	1.15	1.32	1.48	0.704	1.76	1.11
Antimonio Sb	mg/l	<L.D.	0.017	0.057	<L.D.	0.07	<L.D.	<L.D.	0.13	0.053	<L.D.
Mercurio Hg	mg/l	<L.D.	<L.D.	<L.D.	<L.D.	<L.D.	<L.D.	<L.D.	<L.D.	<L.D.	<L.D.
Bario Ba	mg/l	0.112	0.097	0.095	0.117	0.113	0.120	0.115	0.095	0.109	0.084
Cromo Cr	mg/l	0.019	<L.D.	<L.D.	0.022	0.015	0.012	0.033	0.01	0.013	0.03
Cobre Cu	mg/l	0.153	0.102	0.063	0.074	0.063	0.093	0.128	0.08	0.135	0.124
Plomo Pb	mg/l	0.083	<L.D.	<L.D.	<L.D.	<L.D.	<L.D.	0.105	<L.D.	0.121	0.034
Manganeso Mn	mg/l	0.086	0.077	0.059	0.069	0.067	0.071	0.074	0.057	0.073	0.066
Niquel Ni	mg/l	0.055	0.034	0.046	<L.D.	0.014	0.03	0.04	0.029	0.017	<L.D.
Plata Ag	mg/l	0.007	0.021	0.019	<L.D.	<L.D.	0.024	<L.D.	0.018	0.02	<L.D.
Selenio Se	mg/l	<L.D.	<L.D.	<L.D.	<L.D.	<L.D.	<L.D.	0.003	0.003	<L.D.	<L.D.
Italio Ta	mg/l	<L.D.	<L.D.	<L.D.	<L.D.	0.18	<L.D.	<L.D.	0.435	<L.D.	<L.D.
Zinc Zn	mg/l	0.233	0.149	0.124	0.179	0.174	0.187	0.221	0.216	0.254	0.268
PESTICIDAS											
MUESTRAS SIMPLES											
BHC, alfa	ug/l	0.05	N.A.	N.A.	N.A.	N.A.	<L.D.	<L.D.	N.A.	N.A.	N.A.
p,p-DDT	ug/l	<LD	N.A.	N.A.	N.A.	N.A.	<LD	<LD	N.A.	N.A.	N.A.
Lindano	ug/l	0.07	N.A.	N.A.	N.A.	N.A.	0.09	0.08	N.A.	N.A.	N.A.
Diazinon	ug/l	0.30	0.24	0.13	0.19	0.25	0.27	0.39	0.12	0.34	0.54
Malation	ug/l	0.061	6.00	0.063	<L.D.	0.067	<L.D.	8.00	<L.D.	0.19	0.84
ORGANICOS SEMIVOLATILES											
MUESTRAS SIMPLES											
Fenol	ug/l	175	N.A.	N.A.	N.A.	N.A.	<L.D.	69.8	N.A.	N.A.	N.A.
Bis-(2-etilhexil) ftalato	ug/l	43.8	N.A.	N.A.	N.A.	N.A.	103	123	N.A.	N.A.	N.A.
Di-n-Butil ftalato	ug/l	<L.D.	N.A.	N.A.	N.A.	N.A.	<L.D.	<L.D.	N.A.	N.A.	N.A.
Dietil Ftalato	ug/l	25.0	N.A.	N.A.	N.A.	N.A.	63.2	21.7	N.A.	N.A.	N.A.
ORGANICOS VOLATILES											
MUESTRAS SIMPLES											
Tolueno	ug/l	14.7	N.A.	N.A.	N.A.	N.A.	<L.D.	9.68	N.A.	N.A.	N.A.
Cloruro de metileno	ug/l	12.8	N.A.	N.A.	N.A.	N.A.	<L.D.	530	N.A.	N.A.	N.A.
1,4-Diclorobenceno	ug/l	12.3	N.A.	N.A.	N.A.	N.A.	6.05	8.45	N.A.	N.A.	N.A.
1,3-Diclorobenceno	ug/l	<L.D.	N.A.	N.A.	N.A.	N.A.	<L.D.	<L.D.	N.A.	N.A.	N.A.
1,2-Diclorobenceno	ug/l	4.360	N.A.	N.A.	N.A.	N.A.	<L.D.	<L.D.	N.A.	N.A.	N.A.
Etil benceno	ug/l	<L.D.	N.A.	N.A.	N.A.	N.A.	<L.D.	<L.D.	N.A.	N.A.	N.A.
Tetracloroetano	ug/l	8.68	N.A.	N.A.	N.A.	N.A.	<L.D.	<L.D.	N.A.	N.A.	N.A.
Tricloroetano	ug/l	<L.D.	N.A.	N.A.	N.A.	N.A.	<L.D.	<L.D.	N.A.	N.A.	N.A.
THM											
Cloroformo	ug/l	8.04	N.A.	N.A.	N.A.	N.A.	8.08	7.46	N.A.	N.A.	N.A.
Dibromoclorometano	ug/l	3.27	N.A.	N.A.	N.A.	N.A.	<L.D.	<L.D.	N.A.	N.A.	N.A.
bromo diclorometano	ug/l	3.11	N.A.	N.A.	N.A.	N.A.	2.46	2.96	N.A.	N.A.	N.A.

COLECTOR CASTILLO

2000

PARAMETROS	UNIDAD	JUN-29	JUL-7	JUL-15	JUL-31	AGO-8	AGO-16	AGO-24	SEP-1	SEP-9	SEP-17
ANALISIS HUMEDOS											
Potencial de Hidrogeno	pH	7.3	7.3	7.0	7.1	7.3	7.4	7.6	7.4	7.3	7.4
Conductividad	umhos/cm	2,000	2,000	2,400	2,400	2,200	2,200	2,000	2,200	2,200	2,300
Detergentes	mg/l	15.7	16	14.8	12	11.8	14.3	13.7	12.9	14.9	13.1
Grasas y Aceites	mg/l	113	110	83.3	115	86	98.8	97.6	93.9	64.5	62.9
Nitrogeno Amoniacal	mg/l	38	36.9	38.6	38.6	31.6	34.6	33.3	36.2	37.2	38.7
Solidos Suspendidos	mg/l	242	306	236	210	222	336	232	244	170	282
DBO5	mg/l	338	N.A.	337	313	270	305	327	N.A.	322	246
DQO	mg/l	695	784	784	690	689	743	748	694	808	713
Cianuro Total	mg/l	<L.D.	<L.D.	<L.D.	<L.D.	<L.D.	<L.D.	<L.D.	<L.D.	<L.D.	<L.D.
TOXICIDAD											
Microtox BC-50	%	5.81	5.19	5.49	5.00	3.12	12.4	5.64	7.85	6.21	7.08
MUESTRAS COMPLETAS											
METALES											
MUESTRAS COMPLETAS											
Cadmio Cd	mg/l	<L.D.	<L.D.	<L.D.	<L.D.	<L.D.	<L.D.	<L.D.	<L.D.	<L.D.	<L.D.
Berilio Be	mg/l	<L.D.	<L.D.	<L.D.	<L.D.	N.A.	<L.D.	<L.D.	<L.D.	<L.D.	<L.D.
Arsenico As	mg/l	<L.D.	<L.D.	<L.D.	0.004	0.011	0.004	0.011	0.004	<L.D.	<L.D.
Aluminio Al	mg/l	1.1	0.927	1.07	0.816	N.A.	N.A.	1.21	1.36	1.79	1.52
Antimonio Sb	mg/l	0.054	0.017	<L.D.	<L.D.	<L.D.	<L.D.	<L.D.	<L.D.	<L.D.	<L.D.
Mercurio Hg	mg/l	<L.D.	<L.D.	<L.D.	<L.D.	<L.D.	0.002	<L.D.	<L.D.	<L.D.	<L.D.
Bario Ba	mg/l	0.085	0.087	0.102	0.081	0.176	0.211	0.133	0.164	0.172	0.143
Cromo Cr	mg/l	0.015	<L.D.	0.018	0.023	0.014	0.023	0.01	0.036	0.028	0.031
Cobre Cu	mg/l	0.118	0.107	0.094	0.142	0.109	0.162	0.134	0.118	0.152	0.137
Plomo Pb	mg/l	<L.D.	0.052	<L.D.	<L.D.	<L.D.	<L.D.	<L.D.	0.031	0.041	0.028
Manganeso Mn	mg/l	0.066	0.062	0.08	0.077	0.065	0.097	0.097	0.102	0.102	0.099
Niquel Ni	mg/l	<L.D.	0.019	<L.D.	<L.D.	<L.D.	0.086	0.017	<L.D.	<L.D.	<L.D.
Plata Ag	mg/l	<L.D.	0.015	0.016	<L.D.	0.013	0.011	0.006	0.009	0.008	<L.D.
Selenio	mg/l	<L.D.	<L.D.	<L.D.	<L.D.	<L.D.	0.008	0.003	<L.D.	0.003	0.004
Talio Ta	mg/l	<L.D.	<L.D.	<L.D.	<L.D.	<L.D.	<L.D.	<L.D.	<L.D.	<L.D.	<L.D.
Zinc Zn	mg/l	0.202	0.182	0.2	0.195	0.237	0.382	0.305	0.254	0.283	0.353
PESTICIDAS											
BHC, alfa	ug/l	<L.D.	N.A.	N.A.	N.A.	N.A.	N.A.	N.A.	N.A.	N.A.	N.A.
p,p-DDT	ug/l	0.17	N.A.	N.A.	N.A.	N.A.	N.A.	N.A.	N.A.	N.A.	N.A.
Lindano	ug/l	<L.D.	N.A.	N.A.	0.14	N.A.	N.A.	N.A.	0.12	N.A.	N.A.
Diazinon	ug/l	0.43	1.10	0.28	2.20	0.27	0.24	0.38	0.26	0.29	0.23
Malation	ug/l	0.21	0.13	2.00	0.29	0.22	0.44	0.37	0.28	0.15	0.064
ORGANICOS SEMIVOLATILES											
Fenol	ug/l	23.7	N.A.	N.A.	78.1	N.A.	N.A.	N.A.	94.3	N.A.	N.A.
Bis-(2-etilhexil) ftalato	ug/l	107	N.A.	N.A.	<LD	N.A.	N.A.	N.A.	97.8	N.A.	N.A.
Di-n-Butil ftalato	ug/l	21.5	N.A.	N.A.	<LD	N.A.	N.A.	N.A.	<LD	N.A.	N.A.
Dietil ftalato	ug/l	21.1	N.A.	N.A.	43.2	N.A.	N.A.	N.A.	34.2	N.A.	N.A.
ORGANICOS VOLATILES											
MUESTRAS SIMPLES											
Tolueno	ug/l	7.98	N.A.	N.A.	23	N.A.	N.A.	N.A.	5.6	N.A.	N.A.
Cloruro de metileno	ug/l	<L.D.	N.A.	N.A.	4.1	N.A.	N.A.	N.A.	<LD	N.A.	N.A.
1-4 Diclolorobenceno	ug/l	8.89	N.A.	N.A.	9.7	N.A.	N.A.	N.A.	5.67	N.A.	N.A.
1,3 diclorobenceno	ug/l	<L.D.	N.A.	N.A.	<LD	N.A.	N.A.	N.A.	<LD	N.A.	N.A.
1,2-Diclorobenceno	ug/l	<L.D.	N.A.	N.A.	N.A.	N.A.	N.A.	N.A.	N.A.	N.A.	N.A.
Etil benceno	ug/l	<L.D.	N.A.	N.A.	<LD	N.A.	N.A.	N.A.	<LD	N.A.	N.A.
Tetracloroetano	ug/l	<L.D.	N.A.	N.A.	<LD	N.A.	N.A.	N.A.	<LD	N.A.	N.A.
Tricloroetano	ug/l	<L.D.	N.A.	N.A.	<LD	N.A.	N.A.	N.A.	<LD	N.A.	N.A.
THM											
Cloroformo	ug/l	6.88	N.A.	N.A.	6.9	N.A.	N.A.	N.A.	5.44	N.A.	N.A.
Dibromoclorometano	ug/l	<L.D.	N.A.	N.A.	<LD	N.A.	N.A.	N.A.	<LD	N.A.	N.A.
bromo diclorometano	ug/l	2.17	N.A.	N.A.	3.27	N.A.	N.A.	N.A.	<LD	N.A.	N.A.

COLECTOR STILLO

2000

PARAMETROS	UNIDAD	SEP-25	OCT-11	OCT-19	OCT-27	NOV-4	NOV-12	NOV-20	DIC-6
ANALISIS HUMEDOS									
Potencial de Hidrogeno	pH	7.6	7.6	7.4	6.8	7.6	7	7.2	8.3
Conductividad	umhos/cm	2,200	2,200	2,100	2,200	2,100	2,300	2,100	3,200
Detergentes	mg/l	12.2	11.4	14.5	12.2	12.9	15.8	16.1	N.A.
Grasas y Aceites	mg/l	85.3	80	46.6	77.4	109	80.3	75.6	N.A.
Nitrogeno Amoniacal	mg/l	37.4	35.8	37.6	40.8	39.2	40.8	42	N.A.
Solidos Suspendidos	mg/l	270	334	216	362	232	208	242	N.A.
DBO5	mg/l	262	292	288	373	333	306	N.A.	403
DQO	mg/l	667	735	682	781	663	763	768	1,049
Cianuro Total	mg/l	<L.D.	<L.D.	N.A.	N.A.	N.A.	N.A.	N.A.	N.A.
TOXICIDAD									
Microtox BC-50		11.8	4.22	12.5	4.54	5.60	5.66	13.4	N.A.
METALES									
Cadmio	mg/l	<L.D.	<L.D.	N.A.	N.A.	N.A.	N.A.	N.A.	N.A.
Berilio Be	mg/l	N.A.	N.A.	N.A.	N.A.	N.A.	N.A.	N.A.	N.A.
Arsenico As	mg/l	0.004	0.005	<LD	<LD	N.A.	0.004	<LD	0.005
Aluminio Al	mg/l	1.07	N.A.	N.A.	1.74	N.A.	1.32	1.02	1.55
Antimonio Sb	mg/l	<L.D.	<L.D.	<LD	<LD	N.A.	<LD	<LD	<LD
Mercurio Hg	mg/l	<L.D.	<L.D.	<LD	<LD	N.A.	<LD	<LD	<LD
Berio Ba	mg/l	0.164	0.238	0.171	0.14	N.A.	0.144	0.22	0.175
Cromo Cr	mg/l	0.022	0.038	0.068	0.022	N.A.	0.01	0.011	0.014
Cobre Cu	mg/l	0.152	0.174	0.188	0.136	N.A.	0.114	0.1	0.135
Plomo Pb	mg/l	0.029	0.054	0.032	0.035	N.A.	<LD	<LD	<LD
Manganeso Mn	mg/l	0.093	0.118	0.144	0.089	N.A.	0.094	0.066	0.084
Niquel Ni	mg/l	0.036	0.027	0.082	0.02	N.A.	<LD	<LD	<LD
Plata Ag	mg/l	N.A.	0.009	0.008	0.009	N.A.	<LD	<LD	N.A.
Selenio	mg/l	0.004	<L.D.	<LD	<LD	N.A.	<LD	0.008	0.005
Talio Ta	mg/l	<L.D.	<L.D.	<LD	<LD	N.A.	<LD	<LD	N.A.
Zinc Zn	mg/l	0.362	0.444	0.311	0.26	N.A.	0.177	0.244	N.A.
PESTICIDAS									
BHC, alfa	ug/l	N.A.	N.A.	N.A.	N.A.	N.A.	N.A.	N.A.	N.A.
p,p-DDT	ug/l	N.A.	N.A.	N.A.	N.A.	N.A.	N.A.	N.A.	N.A.
Lindano	ug/l	N.A.	N.A.	N.A.	N.A.	N.A.	N.A.	N.A.	N.A.
Diazinon	ug/l	0.23	0.24	0.10	0.85	0.20	0.24	0.23	N.A.
Malation	ug/l	0.23	0.15	0.51	2.60	0.35	0.12	0.13	N.A.
ORGANICOS SEMIVOLATILES									
Fenol	ug/l	N.A.	N.A.	N.A.	N.A.	14.2	N.A.	N.A.	N.A.
Bis-(2-etilhexil) ftalato	ug/l	N.A.	N.A.	N.A.	N.A.	102	N.A.	N.A.	N.A.
Di-n-Butil ftalato	ug/l	N.A.	N.A.	N.A.	N.A.	10.4	N.A.	N.A.	N.A.
Dietyl ftalato	ug/l	N.A.	N.A.	N.A.	N.A.	26.9	N.A.	N.A.	N.A.
ORGANICOS VOLATILES									
Tolueno	ug/l	N.A.	N.A.	N.A.	N.A.	6.17	N.A.	N.A.	N.A.
Cloruro de metileno	ug/l	N.A.	N.A.	N.A.	N.A.	10	N.A.	N.A.	N.A.
1-4 Dichlorobenceno	ug/l	N.A.	N.A.	N.A.	N.A.	8.7	N.A.	N.A.	N.A.
1,3 diclorobenceno	ug/l	N.A.	N.A.	N.A.	N.A.	<LD	N.A.	N.A.	N.A.
1,2-Diclorobenceno	ug/l	N.A.	N.A.	N.A.	N.A.	N.A.	N.A.	N.A.	N.A.
Etil benceno	ug/l	N.A.	N.A.	N.A.	N.A.	<LD	N.A.	N.A.	N.A.
Tetracloroetano	ug/l	N.A.	N.A.	N.A.	N.A.	<LD	N.A.	N.A.	N.A.
Tricloroetano	ug/l	N.A.	N.A.	N.A.	N.A.	<LD	N.A.	N.A.	N.A.
THM									
Clorofomo	ug/l	N.A.	N.A.	N.A.	N.A.	8.98	N.A.	N.A.	N.A.
Dibromoclorometano	ug/l	N.A.	N.A.	N.A.	N.A.	4.24	N.A.	N.A.	N.A.
bromo diclorometano	ug/l	N.A.	N.A.	N.A.	N.A.	3.78	N.A.	N.A.	N.A.

MINIMO	PROMEDIO	MAXIMO
6.8	7.29	8.3
2,000	2,225	3,200
11.4	14.02	18.4
46.6	91.08	145
31.6	38.58	42.9
148	245	362
246	320	403
663	754	1,049
0	0	0
3.12	7.38	13.4
0.000	0.000	0.000
0.000	0.000	0.000
0.000	0.002	0.011
0.704	1.326	2.19
0.000	0.014	0.130
0.000	0.000	0.002
0.081	0.136	0.238
0.000	0.020	0.068
0.063	0.122	0.188
0.000	0.024	0.121
0.037	0.083	0.144
0.000	0.020	0.086
0.000	0.009	0.024
0.000	0.002	0.008
0.000	0.024	0.435
0.124	0.246	0.444
0.00	0.013	0.05
0.00	0.043	0.17
0.00	0.083	0.14
0.1	0.390	2.2
0.000	0.903	8
0.000	65.014	175
0.0	82.371	123
0.000	4.557	21.5
21.1	33.614	63.2
0.000	9.590	23
0.000	79.557	530
5.67	8.537	12.3
0.000	0.000	0.00
0.000	1.090	4.36
0.000	0.000	0.000
0.000	1.240	8.68
0.000	0.000	0.000
0.000	0.000	0.000
5.44	7.397	8.98
0.000	1.073	4.24
0.000	2.536	3.78

SITIO # 5

CD. INDUSTRIAL MESA DE OTAY

5 Muestras analizadas durante el período del 15 de marzo 2000, al 14 de diciembre del 2000.

Septiembre del 2001

CD. IND. ME^S DE OTAY

2000

PARAMETROS	UNIDAD	SEP-1	SEP-9	SEP-17	SEP-25	OCT-3
ANALISIS HUMEDOS						
Potencial de Hidrogeno	pH	7.0	8.0	7.5	7.2	7.8
Conductividad	umhos/cm	2,800	2,600	1,900	1,900	5,200
Detergentes	mg/l	5.7	6.9	2.8	2.0	5.4
Grasas y Aceites	mg/l	43.1	59	36.3	32.9	38
Nitrogeno Amoniacal	mg/l	40.8	31.0	13.5	12.2	29.9
Solidos Suspendidos	mg/l	136	232	84	84	168
DBO5	mg/l	N.A.	251	148	N.A.	202
DQO	mg/l	477	739	253	242	723
Cianuro Total	mg/l	<L.D.	0.024	<L.D.	0.0964	0.255
TOXICIDAD						
Microtox EC-50	%	69.8	26.2	N.A.	N.A.	N.A.
METALES						
Arsenico As	mg/l	0.003	0.004	<L.D.	0.004	<L.D.
Aluminio Al	mg/l	0.851	1.610	0.683	<L.D.	0.524
Antimonio Sb	mg/l	<L.D.	<L.D.	<L.D.	<L.D.	<L.D.
Mercurio Hg	mg/l	<L.D.	0.013	<L.D.	<L.D.	<L.D.
Bario Ba	mg/l	0.08	0.144	0.142	0.06	0.101
Cromo Cr	mg/l	3.660	1.710	2.220	1.370	1.600
Cobre Cu	mg/l	1.36	1.130	0.696	0.533	1.460
Plomo Pb	mg/l	0.14	0.097	0.038	0.288	0.209
Manganeso Mn	mg/l	0.080	0.107	0.055	0.063	0.099
Niquel Ni	mg/l	4.050	5.330	1.430	1.63	4.640
Plata Ag	mg/l	<L.D.	<L.D.	<L.D.	N.A.	N.A.
Selenio	mg/l	0.008	0.009	0.011	0.011	0.022
Talio Ta	mg/l	<L.D.	<L.D.	<L.D.	<L.D.	<L.D.
Zinc Zn	mg/l	1.62	1.830	0.670	0.45	1.68
PESTICIDAS						
Lindano	ug/l	<L.D.	N.A.	N.A.	N.A.	N.A.
Diazinon	ug/l	<L.D.	<L.D.	<L.D.	<L.D.	<L.D.
Malation	ug/l	<L.D.	<L.D.	<L.D.	<L.D.	<L.D.
ORGANICOS SEMIVOLATILES						
Fenol	ug/l	<L.D.	<L.D.	<L.D.	<L.D.	13.3
Bis-(2-etilhexil) ftalato	ug/l	42.6	<L.D.	<L.D.	<L.D.	32.4
Di-n-Butil ftalato	ug/l	<L.D.	<L.D.	<L.D.	<L.D.	<L.D.
Dicetil Ftalato	ug/l	8.92	<L.D.	<L.D.	<L.D.	6.55
ORGANICOS VOLATILES						
Tolueno	ug/l	36.9	<L.D.	<L.D.	<L.D.	51
Cloruro de metileno	ug/l	N.A.	<L.D.	<L.D.	<L.D.	N.A.
1-4 Dichlorobenceno	ug/l	4.67	<L.D.	<L.D.	<L.D.	6.61
1,3 diclorobenceno	ug/l	<L.D.	<L.D.	<L.D.	<L.D.	<L.D.
1,2-Diclorobenceno	ug/l	N.A.	<L.D.	<L.D.	<L.D.	<L.D.
Etil benceno	ug/l	N.A.	<L.D.	<L.D.	<L.D.	<L.D.
Tetracloroetano	ug/l	<L.D.	<L.D.	<L.D.	<L.D.	<L.D.
Tricloroetano	ug/l	<L.D.	<L.D.	<L.D.	<L.D.	<L.D.
THM						3.87
Cloroformo	ug/l	12.000	<L.D.	<L.D.	<L.D.	13.2
Dibromoclorometano	ug/l	3.980	<L.D.	<L.D.	<L.D.	5.47
bromo diclorometano	ug/l	5.270	<L.D.	<L.D.	<L.D.	6.35

MINIMO	PROMEDIO	MAXIMO
7.0	7.50	8.0
1,900	2,880	5,200
2.0	4.56	6.9
32.9	41.84	59.2
12.2	25.48	40.8
84	140.8	232
148	200.33	251
242	486.8	739
0.0	0.08	0.255
26	48	70
<L.D.	0.002	0.004
<L.D.	0.73	1.61
<L.D.	0.00	0.00
<L.D.	0.003	0.013
0.062	0.106	0.144
1.37	2.112	3.66
0.533	1.036	1.46
0.038	0.153	0.288
0.055	0.081	0.107
1.43	3.416	5.33
<L.D.	0.00	0.00
0.008	0.0122	0.022
<L.D.	0.00	0.00
0.45	1.25	1.83
<L.D.	0.00	0.00
<L.D.	0.00	0.00
<L.D.	0.00	0.00
<L.D.	2.66	13.3
<L.D.	15.00	42.6
<L.D.	0.00	0.00
<L.D.	3.09	8.92
<L.D.	17.58	51
<L.D.	0.00	0.00
<L.D.	2.26	6.61
<L.D.	0.00	0.00
<L.D.	0.00	0.00
<L.D.	0.00	0.00
<L.D.	0.00	0.00
<L.D.	0.00	0.00
<L.D.	0.77	3.87
<L.D.	5.04	13.2
<L.D.	1.89	5.47
<L.D.	2.32	6.35

SITIO # 30

GARITA DE OTAY

7 Muestras analizadas durante el período del 15 de marzo 2000, al 14 de diciembre del 2000.

Septiembre del 2001

GARITA I OTAY

2000

PARAMETROS	UNIDAD	MAR-16	MAR-24	ABR-01	ABR-09	ABR-17	ABR-25	MAY-03
ANALISIS HUMEDOS								
Potencial de Hidrogeno	pH	7.6	N.A.	8.0	6.9	7.2	7.9	8.0
Conductividad	umhos/cm	2,200	N.A.	2,600	2,200	1,800	2,200	2,200
Detergentes	mg/l	18.3	N.A.	6.5	9.6	6.1	8.9	6.3
Grasas y Aceites	mg/l	38.1	49.5	59.1	33.3	29.6	51.5	49
Nitrogeno Amoniacal	mg/l	28.0	25.0	25.9	22.8	18.4	21.4	26.8
Solidos Suspendidos	mg/l	254	224	232	116	256	190	276
DBO5	mg/l	242	248	267	2	138	147	239
DQO	mg/l	651	695	583	446	622	466	664
Cianuro Total	mg/l	<L.D.	<L.D.	<L.D.	<L.D.	<L.D.	<L.D.	<L.D.
TOXICIDAD								
Microtox EC-50	%	29.4	43.6	32.5	43.9	41.2	52.7	19.6
METALES								
Arsenico As	mg/l	<L.D.	<L.D.	<L.D.	<L.D.	0.006	<L.D.	<L.D.
Aluminio Al	mg/l	2.580	8.71	1.63	1.170	1.69	1.57	3.870
Antimonio Sb	mg/l	<L.D.	0.052	<L.D.	0.063	0.08	<L.D.	<L.D.
Mercurio Hg	mg/l	<L.D.	<L.D.	<L.D.	<L.D.	<L.D.	<L.D.	<L.D.
Bario Ba	mg/l	1.49	2.200	1.690	0.202	6.51	3.14	2.240
Cromo Cr	mg/l	0.476	0.801	0.339	0.284	0.168	0.661	0.472
Cobre Cu	mg/l	0.33	0.787	0.250	0.276	0.362	0.362	0.546
Plomo Pb	mg/l	0.06	0.116	0.080	<L.D.	0.027	0.095	0.070
Manganeso Mn	mg/l	0.076	0.108	0.046	0.059	0.068	0.061	0.074
Niquel Ni	mg/l	0.256	0.473	0.247	3.46	0.204	0.67	1.040
Plata Ag	mg/l	<L.D.	0.010	<L.D.	<L.D.	<L.D.	<L.D.	0.011
Selenio	mg/l	0.004	0.008	<L.D.	<L.D.	<L.D.	<L.D.	<L.D.
Talio Ta	mg/l	<L.D.	<L.D.	<L.D.	<L.D.	<L.D.	<L.D.	<L.D.
Zinc Zn	mg/l	1.64	6.08	5.35	1.20	1.32	1.69	3.11
PESTICIDAS								
Lindano	ug/l	<L.D.	N.A.	N.A.	N.A.	N.A.	<L.D.	N.A.
Diazinon	ug/l	0.370	0.140	0.85	0.48	0.130	0.15	N.A.
Malation	ug/l	<L.D.	<L.D.	0.40	<L.D.	6.0	<L.D.	N.A.
ORGANICOS SEMIVOLATILES								
Fenol	ug/l	<L.D.	N.A.	N.A.	N.A.	N.A.	<L.D.	N.A.
Bis-(2-etilhexil) ftalato	ug/l	23.0	N.A.	N.A.	N.A.	N.A.	47.1	N.A.
Di-n-Butil ftalato	ug/l	<L.D.	N.A.	N.A.	N.A.	N.A.	<L.D.	N.A.
Dietil Ftalato	ug/l	<L.D.	N.A.	N.A.	N.A.	N.A.	6.290	N.A.
ORGANICOS VOLATILES								
Tolueno	ug/l	13.7	N.A.	N.A.	N.A.	N.A.	18.7	N.A.
Cloruro de metileno	ug/l	36.1	N.A.	N.A.	N.A.	N.A.	1,320	N.A.
1-4 Dichlorobenceno	ug/l	9.13	N.A.	N.A.	N.A.	N.A.	7.13	N.A.
1,3 diclorobenceno	ug/l	<L.D.	N.A.	N.A.	N.A.	N.A.	<L.D.	N.A.
Etil benceno	ug/l	3.28	N.A.	N.A.	N.A.	N.A.	<L.D.	N.A.
Tetracloroetano	ug/l	1.98	N.A.	N.A.	N.A.	N.A.	149	N.A.
Tricloroetano	ug/l	9.24	N.A.	N.A.	N.A.	N.A.	12.7	N.A.
THM								
Cloroformo	ug/l	228	N.A.	N.A.	N.A.	N.A.	347	N.A.
Dibromoclorometano	ug/l	4.77	N.A.	N.A.	N.A.	N.A.	<L.D.	N.A.
bromo diclorometano	ug/l	5.42	N.A.	N.A.	N.A.	N.A.	4.48	N.A.

MINIMO	PROMEDIO	MAXIMO
6.9	7.60	8.0
1,800	2,200	2,600
6.08	9.27	18.3
29.6	44.30	59.1
18.4	24.04	28.0
116	221	276
1.69	183	267
446	590	695
<L.D.	0.00	0.00
19.6	38	52.7
<L.D.	0.0009	0.006
1.17	3.03	8.71
<L.D.	0.028	0.08
<L.D.	0.00	0.00
0.202	2.50	6.51
0.168	0.457	0.801
0.25	0.416	0.787
<L.D.	0.064	0.116
0.046	0.070	0.108
0.204	0.908	3.46
<L.D.	0.003	0.01
<L.D.	0.0017	0.008
<L.D.	0.00	0.00
1.2	2.91	6.08
<L.D.	0.00	0.00
0.13	0.353	0.85
<L.D.	1.07	6.0
<L.D.	0.00	0.0
23	35.05	47.1
<L.D.	0.00	0.00
<L.D.	3.15	6.29
13.7	16.2	19
36.1	678.1	1,320
7.13	8.13	9.13
<L.D.	0.00	0.00
<L.D.	1.64	3.28
1.98	75.49	149
9.24	10.97	12.7
228	287.5	347
<L.D.	2.39	4.77
4.48	4.95	5.42

SITIO # 31

CD. INDUSTRIAL MESA DE OTAY

7 Muestras analizadas durante el período del 15 de marzo 2000, al 14 de diciembre del 2000.

Septiembre del 2001

CD. IND. ME DE OTAY

2000

PARAMETROS	UNIDAD	MAR-16	MAR-24	ABR-01	ABR-09	ABR-17	ABR-25	MAY-03
ANALISIS HUMEDOS								
Potencial de Hidrogeno	pH	N.A.	7.5	7.5	7.3	7.2		7.3
Conductividad	umhos/cm	N.A.	2,000	2,300	1,900	1,700		2,100
Detergentes	mg/l	6.8		14.6	13.6	6.3	12.9	9.1
Grasas y Aceites	mg/l	105.0	131.0	57.5	55.4	102.0	59.5	54
Nitrogeno Amoniacal	mg/l	48.2	47.9	57.2	34.5	42.7	41.1	52.5
Solidos Suspendidos	mg/l	282	150	200	124	118	182	158
DBO5	mg/l	460	244	312	182	199	182	230
DQO	mg/l	931	540	647	413	509	579	607
Cianuro Total	mg/l	<L.D.	<L.D.	<L.D.	<L.D.	<L.D.	<L.D.	<L.D.
TOXICIDAD								
Microtox EC-50	%	5.48	14.0	8.8	8.2	6.5	17.4	6.0
METALES								
Arsenico As	mg/l	<L.D.	<L.D.	<L.D.	0.004	<L.D.	<L.D.	<L.D.
Aluminio Al	mg/l	0.695	0.65	0.96	<L.D.	0.918	2.33	1.69
Antimonio Sb	mg/l	<L.D.	0.020	<L.D.	<L.D.	<L.D.	<L.D.	<L.D.
Mercurio Hg	mg/l	<L.D.	<L.D.	<L.D.	<L.D.	<L.D.	<L.D.	<L.D.
Bario Ba	mg/l	0.087	0.087	0.131	0.099	0.13	0.16	1.48
Cromo Cr	mg/l	<L.D.	<L.D.	<L.D.	<L.D.	0.016	0.010	<L.D.
Cobre Cu	mg/l	0.086	0.066	0.098	0.039	0.052	0.105	0.108
Plomo Pb	mg/l	<L.D.	<L.D.	<L.D.	<L.D.	<L.D.	<L.D.	<L.D.
Manganeso Mn	mg/l	0.045	0.030	0.038	0.029	0.037	0.053	0.044
Niquel Ni	mg/l	<L.D.	<L.D.	0.024	0.01	<L.D.	0.01	0.037
Plata Ag	mg/l	<L.D.	<L.D.	<L.D.	0.010	<L.D.	0.010	0.009
Selenio	mg/l	<L.D.	<L.D.	<L.D.	<L.D.	<L.D.	<L.D.	<L.D.
Talio Ta	mg/l	<L.D.	<L.D.	<L.D.	<L.D.	<L.D.	<L.D.	0.196
Zinc Zn	mg/l	0.225	0.10	0.14	0.09	0.138	0.253	0.261
PESTICIDAS								
Lindano	ug/l	0.150	N.A.	N.A.	N.A.	N.A.	<L.D.	N.A.
Diazinon	ug/l	0.140	0.190	0.11	<L.D.	0.090	0.13	N.A.
Malation	ug/l	<L.D.	<L.D.	<L.D.	<L.D.	<L.D.	<L.D.	N.A.
ORGANICOS SEMIVOLATILES								
Fenol	ug/l	87.000	N.A.	N.A.	N.A.	N.A.	<L.D.	N.A.
Bis-(2-etilhexil) ftalato	ug/l	82.3	N.A.	N.A.	N.A.	N.A.	21.5	N.A.
Di-n-Butil ftalato	ug/l	<L.D.	N.A.	N.A.	N.A.	N.A.	7.18	N.A.
Dietil Ftalato	ug/l	<L.D.	N.A.	N.A.	N.A.	N.A.	<L.D.	N.A.
ORGANICOS VOLATILES								
Tolueno	ug/l	4.4	N.A.	N.A.	N.A.	N.A.	26.2	N.A.
Cloruro de metileno	ug/l	3.31	N.A.	N.A.	N.A.	N.A.	N.A.	N.A.
1-4 Dichlorobenceno	ug/l	19.7	N.A.	N.A.	N.A.	N.A.	9.86	N.A.
1,3 diclorobenceno	ug/l	<L.D.	N.A.	N.A.	N.A.	N.A.	<L.D.	N.A.
Etil benceno	ug/l	<L.D.	N.A.	N.A.	N.A.	N.A.	<L.D.	N.A.
Tetracloroetano	ug/l	<L.D.	N.A.	N.A.	N.A.	N.A.	<L.D.	N.A.
Tricloroetano	ug/l	<L.D.	N.A.	N.A.	N.A.	N.A.	<L.D.	N.A.
THM								
Cloroformo	ug/l	6.29	N.A.	N.A.	N.A.	N.A.	6	N.A.
Dibromoclorometano	ug/l	4.69	N.A.	N.A.	N.A.	N.A.	3.880	N.A.
bromo diclorometano	ug/l	4.93	N.A.	N.A.	N.A.	N.A.	3.94	N.A.

MINIMO	PROMEDIO	MAXIMO
7.2	7.36	7.5
1,700	2,000	2,300
6.26	10.53	14.6
53.6	80.57	131
34.5	46.30	57.2
118	173	282
182	258	460
413	604	931
0.0000	0.00	0.00
5.48	9.48	17.4
0.0000	0.0006	0.004
0.653	1.21	2.33
0.0000	0.003	0.02
0.0000	0.00	0.00
0.087	0.31	1.48
0.000	0.004	0.016
0.04	0.079	0.108
0.0000	0.00	0.00
0.029	0.039	0.053
0.000	0.013	0.037
0.0000	0.004	0.01
0.0000	0.00	0.00
0.0000	0.028	0.196
0.091	0.173	0.261
0.0000	0.075	0.15
0.09	0.132	0.19
0.0000	0.00	0.0
0.0000	43.5	87
21.5	51.9	82.3
0.0000	3.59	7.18
0.0000	0.00	0.00
4.4	15.3	26.2
3.31	3.31	3.31
9.86	14.78	19.7
0.0000	0.00	0.00
0.0000	0.00	0.00
0.00	0.00	0
0.00	0.00	0.0
6.29	6.38	6.46
3.88	4.29	4.69
3.94	4.44	4.93

SITIO # 32

GARITA DE OTAY

5 Muestras analizadas durante el período del 15 de marzo 2000, al 14 de diciembre del 2000.

Septiembre del 2001

GARITA I OTAY

2000

PARAMETROS	UNIDAD	ABR-01	ABR-09	ABR-17	ABR-25	MAY-03
ANALISIS HUMEDOS						
Potencial de Hidrogeno	pH	N.A.	6.8	6.4	7.3	7.8
Conductividad	umhos/cm	N.A.	1,700	1,600	2,100.0	2,100
Detergentes	mg/l	10.0	8.3	8.1	9	5.8
Grasas y Aceites	mg/l	73.1	30	64.3	62.1	90
Nitrogeno Amoniacal	mg/l	19.1	15.4	13.3	20.3	25
Solidos Suspendidos	mg/l	458	88	176	166.0	204
DBO5	mg/l	358	200	192	164	264
DQO	mg/l	815	440	472	468	567
Cianuro Total	mg/l	<L.D.	<L.D.	<L.D.	<L.D.	0.023
TOXICIDAD						
Microtox EC-50	%	26.30	38.9	19.7	51.9	17.7
METALES						
Arsenico As	mg/l	<L.D.	<L.D.	<L.D.	<L.D.	<L.D.
Aluminio Al	mg/l	2.980	0.29	1.87	1.460	1.69
Antimonio Sb	mg/l	<L.D.	0.080	0.070	<L.D.	<L.D.
Mercurio Hg	mg/l	<L.D.	<L.D.	<L.D.	<L.D.	<L.D.
Bario Ba	mg/l	10.300	0.111	2.19	2.150	1.02
Cromo Cr	mg/l	0.138	0.035	0.11	0.448	0.259
Cobre Cu	mg/l	0.208	0.123	0.297	0.305	0.259
Plomo Pb	mg/l	0.06	<L.D.	0.050	<L.D.	<L.D.
Manganeso Mn	mg/l	0.058	0.029	0.056	0.054	0.047
Niquel Ni	mg/l	0.106	0.129	0.140	0.57	0.67
Plata Ag	mg/l	0.007	<L.D.	<L.D.	0.021	0.01
Selenio	mg/l	<L.D.	<L.D.	<L.D.	<L.D.	<L.D.
Talio Ta	mg/l	<L.D.	<L.D.	<L.D.	<L.D.	0.162
Zinc Zn	mg/l	4.060	0.15	0.674	1.14	1.76
PESTICIDAS						
Lindano	ug/l		N.A.	N.A.	<L.D.	N.A.
Diazinon	ug/l	0.15	0.23	0.37	0.62	N.A.
Malation	ug/l	<L.D.	<L.D.	0.12	<L.D.	N.A.
ORGANICOS SEMIVOLATILES						
Fenol	ug/l	N.A.	N.A.	N.A.	<L.D.	N.A.
Bis-(2-etilhexil) ftalato	ug/l	N.A.	N.A.	N.A.	39.7	N.A.
Di-n-Butil ftalato	ug/l	N.A.	N.A.	N.A.	<L.D.	N.A.
Dietyl Ftalato	ug/l	N.A.	N.A.	N.A.	14.200	N.A.
ORGANICOS VOLATILES						
Tolueno	ug/l	N.A.	N.A.	N.A.	<L.D.	N.A.
1-4 Dichlorobenceno	ug/l	N.A.	N.A.	N.A.	12	N.A.
1,3 diclorobenceno	ug/l	N.A.	N.A.	N.A.	<L.D.	N.A.
Etil benceno	ug/l	N.A.	N.A.	N.A.	<L.D.	N.A.
Tetracloroetano	ug/l	N.A.	N.A.	N.A.	55.1	N.A.
Tricloroetano	ug/l	N.A.	N.A.	N.A.	14.9	N.A.
THM						
Cloroformo	ug/l	N.A.	N.A.	N.A.	76.0	N.A.
Dibromoclorometano	ug/l	N.A.	N.A.	N.A.	3.45	N.A.
bromo diclorometano	ug/l	N.A.	N.A.	N.A.	3.98	N.A.

MINIMO	PROMEDIO	MAXIMO
6.4	7.08	7.8
1,600	1,875	2,100
5.83	8.33	10
30	63.9	90
13.3	18.62	25
88	218	458
164	236	358
440	552	815
<L.D.	0.005	0.023
17.7	30.9	51.9
<L.D.	0.00	0.00
0.288	1.66	2.98
<L.D.	0.030	0.08
<L.D.	0.00	0.00
0.111	3.15	10.3
0.035	0.198	0.448
0.123	0.238	0.305
<L.D.	0.02	0.057
0.029	0.049	0.058
0.106	0.322	0.67
<L.D.	0.008	0.021
<L.D.	0.00	0.00
<L.D.	0.032	0.162
0.15	1.557	4.06
<L.D.	0.00	0.00
0.15	0.343	0.62
<L.D.	0.03	0.12
<L.D.	0.00	0.00
39.7	39.7	39.7
<L.D.	0.00	0.00
14.2	14.2	14.2
<L.D.	0.0	0.0
12	12	12
<L.D.	0.00	0.00
<L.D.	0.00	0.00
55.1	55.1	55.1
14.9	14.9	14.9
76	76	76
3.45	3.45	3.45
3.98	3.98	3.98

SITIO # 33

CD. INDUSTRIAL MESA DE OTAY

8 Muestras analizadas durante el período del 15 de marzo 2000, al 14 de diciembre del 2000.

Septiembre del 2001

CD. IND. MEX DE OTAY

2000

PARAMETROS	UNIDAD	MAR-16	MAR-24	MAR-28	JUN-05	JUN-13	JUN-21	JUN-29	SEP-01	
ANALISIS HUMEDOS										
Potencial de Hidrogeno	pH	N.A.	N.A.	N.A.	N.A.	N.A.	N.A.	N.A.	7.9	
Conductividad	umhos/cm	N.A.	N.A.	N.A.	N.A.	N.A.	N.A.	N.A.	1,800	
Detergentes	mg/l	8.0	N.A.	4.5	7.6	6.1	6.7	10	4.2	
Graas y Aceites	mg/l	53.8	44	9.0	73.2	52.3	50.5	42.7	31	
Nitrogeno Amoniacal	mg/l	N.A.	30.6	N.A.	N.A.	30.3	41.3	44.2	50	
Solidos Suspendidos	mg/l	610	306	N.A.	498	1920	294	254.0	112	
DBO5	mg/l	232	226	N.A.	N.A.	316	316	263	N.A.	
DQO	mg/l	1,160	762	184	396	862	792	785	297	
Cianuro Total	mg/l	N.A.	N.A.	<L.D.	N.A.	<L.D.	N.A.	<L.D.	<L.D.	
TOXICIDAD										
Microtox EC-50	%	2.33	N.A.	N.A.	8.3	11.9	18.9	12.2	<L.D.	
METALES										
Arsenico	As	mg/l	0.009	0.036	0.004	0.015	0.011	0.024	0.280	<L.D.
Aluminio	Al	mg/l	3.54	2.92	2.26	3.23	6.4	1.88	2.29	1.69
Antimonio	Sb	mg/l	0.047	<L.D.	<L.D.	0.20	0.036	0.122	1.02	<L.D.
Mercurio	Hg	mg/l	<L.D.	<L.D.	<L.D.	<L.D.	<L.D.	<L.D.	<L.D.	<L.D.
Bario	Ba	mg/l	0.21	0.151	0.13	0.22	0.142	0.260	0.085	1.02
Cromo	Cr	mg/l	0.387	0.621	0.03	0.221	0.554	0.095	0.172	0.259
Cobre	Cu	mg/l	97.4	3.320	0.137	2.243	2.02	1.09	1.89	0.259
Plomo	Pb	mg/l	1.06	0.437	0.771	0.654	0.463	0.634	1.17	<L.D.
Manganeso	Mn	mg/l	0.104	0.077	0.041	0.065	0.064	0.06	0.059	0.047
Niquel	Ni	mg/l	0.757	1.730	0.189	1.37	1.12	0.25	0.199	0.67
Plata	Ag	mg/l	<L.D.	<L.D.	0.014	0.015	0.069	<L.D.	0.007	0.01
Selenio		mg/l	<L.D.	<L.D.	0.003	0.013	0.064	0.014	0.037	<L.D.
Talio	Ta	mg/l	<L.D.	<L.D.	<L.D.	0.17	0.356	<L.D.	<L.D.	0.162
Zinc	Zn	mg/l	0.876	0.876	<L.D.	0.615	<L.D.	0.423	0.618	1.76
PESTICIDAS										
Lindano		ug/l	<L.D.	N.A.	<L.D.	N.A.	N.A.	N.A.	N.A.	N.A.
Diazinon		ug/l	<L.D.	3.00	<L.D.	0.15	0.55	<L.D.	0.19	N.A.
Malation		ug/l	<L.D.	<L.D.	<L.D.	<L.D.	7.0	<L.D.	<L.D.	N.A.
ORGANICOS SEMIVOLATILES										
Fenol		ug/l	<L.D.	N.A.	<L.D.	N.A.	N.A.	N.A.	N.A.	N.A.
Bis-(2-etilhexil) ftalato		ug/l	23.1	N.A.	14.903	N.A.	N.A.	N.A.	N.A.	N.A.
Di-n-Butil ftalato		ug/l	<L.D.	N.A.	<L.D.	N.A.	N.A.	N.A.	N.A.	N.A.
Dietil Ftalato		ug/l	<L.D.	N.A.	<L.D.	N.A.	N.A.	N.A.	N.A.	N.A.
ORGANICOS VOLATILES										
Tolueno		ug/l	<L.D.	N.A.	<L.D.	N.A.	N.A.	<L.D.	N.A.	N.A.
Cloruro de metileno		ug/l	N.A.	N.A.	<L.D.	N.A.	N.A.	N.A.	N.A.	N.A.
1-4 Dichlorobenceno		ug/l	5.97	N.A.	<L.D.	N.A.	N.A.	5	N.A.	N.A.
1,3 diclorobenceno		ug/l	<L.D.	N.A.	<L.D.	N.A.	N.A.	<L.D.	N.A.	N.A.
Etil benceno		ug/l	<L.D.	N.A.	<L.D.	N.A.	N.A.	<L.D.	N.A.	N.A.
Tetracloroetano		ug/l	<L.D.	N.A.	<L.D.	N.A.	N.A.	<L.D.	N.A.	N.A.
Tricloroetano		ug/l	2.58	N.A.	<L.D.	N.A.	N.A.	<L.D.	N.A.	N.A.
THM										
Cloroformo		ug/l	3.38	N.A.	<L.D.	N.A.	N.A.	3.9	N.A.	N.A.
Dibromoclorometano		ug/l	3.43	N.A.	<L.D.	N.A.	N.A.	<L.D.	N.A.	N.A.
bromo diclorometano		ug/l	2.98	N.A.	<L.D.	N.A.	N.A.	2.48	N.A.	N.A.

MINIMO	PROMEDIO	MAXIMO
7.9	7.90	7.9
1,500	1,800	1,800
4.20	6.67	9.6
9	44.5	73.2
30.6	39.46	50.4
112	324	510
202	265	316
184	717	1,160
<L.D.	0.00	0.00
<L.D.	8.94	18.9
<L.D.	0.0433	0.28
1.69	3.03	6.4
<L.D.	0.178	1.02
<L.D.	0.00	0.00
0.085	0.28	1.02
0.033	0.30	0.621
0.137	13.54	97.4
<L.D.	0.65	1.17
0.041	0.065	0.104
0.189	0.792	1.76
<L.D.	0.007	0.015
<L.D.	0.009	0.037
<L.D.	0.086	0.356
<L.D.	0.646	1.76
<L.D.	0.000	0.00
<L.D.	0.157	3
<L.D.	1.00	7
<L.D.	0.00	0.00
<L.D.	0.00	0.00
<L.D.	3.59	5.97
<L.D.	0.00	0.00
<L.D.	0.00	0.00
<L.D.	0.00	0.00
<L.D.	0.00	0.00
<L.D.	0.86	2.58
<L.D.	2.42	3.89
<L.D.	1.14	3.43
<L.D.	1.82	2.98

SITIO # 34

EFLUENTE DE PLANTA DE TRATAMIENTO INTERNACIONAL

23 Muestras analizadas durante el período del 15 de
marzo 2000, al 14 de diciembre del 2000.

Septiembre del 2001

EFLUENTE DE PLANTA DE TRATAMIENTO INTERNACIONAL

2000

PARAMETROS	UNIDAD	AGO-24	SEPT-1	SPT-09	SEPT-17	SEPT-25	OCT-03	OCT-11	OCT-19
ANALISIS HUMEDOS									
Potencial de Hidrogeno	pH	7.4	6.8	7.2	7.1	7.5	7.1	7	7
Conductividad	umhos/cm	2,100	2,200	2,400	2,300	2,300	2,200	2,200	2,300
Detergentes	mg/l	16.9	15.7	12.2	14.6	18	N.A.	13.4	13.8
Grasas y Aceites	mg/l	N.A.	N.A.	N.A.	N.A.	N.A.	N.A.	N.A.	N.A.
Nitrogeno Amoniacal	mg/l	32.2	34.4	36.2	37.8	34.1	N.A.	35.9	38
Solidos Suspendidos	mg/l	N.A.	N.A.	N.A.	N.A.	N.A.	N.A.	N.A.	N.A.
DBO5	mg/l	N.A.	N.A.	N.A.	N.A.	N.A.	N.A.	N.A.	N.A.
DQO	mg/l	N.A.	N.A.	N.A.	N.A.	N.A.	N.A.	N.A.	N.A.
Cianuro Total	mg/l	<L.D.	<L.D.	<L.D.	N.A.	<L.D.	N.A.	N.A.	<L.D.
TOXICIDAD									
Microtox EC-50	%	9.55	19.7	28.5	14.3	19.9	N.A.	60.3	25.0
METALES									
MUESTRAS COMPUESTAS									
Arsenico As	mg/l	0.005	<L.D.	<L.D.	<L.D.	0.005	N.A.	<L.D.	0.005
Aluminio Al	mg/l	0.614	0.456	0.408	0.634	1.14	N.A.	N.A.	N.A.
Antimonio Sb	mg/l	<L.D.	<L.D.	<L.D.	<L.D.	<L.D.	N.A.	<L.D.	<L.D.
Mercurio Hg	mg/l	<L.D.	<L.D.	<L.D.	<L.D.	<L.D.	N.A.	<L.D.	<L.D.
Bario Ba	mg/l	0.039	0.083	0.131	0.088	0.085	N.A.	0.135	0.109
Cromo Cr	mg/l	0.037	0.055	0.049	0.015	0.17	N.A.	0.032	0.032
Cobre Cu	mg/l	0.042	0.057	0.043	0.052	0.27	N.A.	0.043	0.094
Plomo Pb	mg/l	<L.D.	<L.D.	<L.D.	<L.D.	<L.D.	N.A.	<L.D.	<L.D.
Manganeso Mn	mg/l	N.A.	0.014	0.159	0.133	0.86	N.A.	0.159	0.142
Niquel Ni	mg/l	0.112	0.087	0.077	<L.D.	0.068	N.A.	0.06	0.065
Plata Ag	mg/l	<L.D.	<L.D.	<L.D.	<L.D.	N.A.	N.A.	<L.D.	<L.D.
Selenio	mg/l	<L.D.	0.003	<L.D.	0.005	0.003	N.A.	<L.D.	<L.D.
Talio Ta	mg/l	<L.D.	<L.D.	<L.D.	<L.D.	<L.D.	N.A.	<L.D.	<L.D.
Zinc Zn	mg/l	0.335	0.234	0.136	0.202	0.118	N.A.	0.118	0.15
PESTICIDAS									
Lindano	ug/l	0.19	0.09	0.08	0.11	0.38	N.A.	N.A.	N.A.
Diazinon	ug/l	0.33	0.20	3.50	0.14	0.25	N.A.	0.28	0.20
Malation	ug/l	0.17	0.16	<L.D.	10.19	1.00	N.A.	0.41	0.50
ORGANICOS SEMIVOLATILES									
MUESTRAS SIMPLES									
Fenol	ug/l	10.4	15.9	N.A.	9.44	10.2	N.A.	<L.D.	N.A.
Bis-(2-etilhexil) ftalato	ug/l	44.2	34.8	N.A.	39.4	47.3	N.A.	26	N.A.
Di-n-Butil ftalato	ug/l	<L.D.	<L.D.	N.A.	<L.D.	15.5	N.A.	<L.D.	N.A.
Diethyl ftalato	ug/l	33.5	<L.D.	N.A.	23.1	38.2	N.A.	<L.D.	N.A.
ORGANICOS VOLATILES									
MUESTRAS SIMPLES									
Tolueno	ug/l	8.35	8.52	7.27	4.71	34.3	N.A.	4.69	14.3
Cloruro de metileno	ug/l	N.A.	61	13.2	N.A.	N.A.	N.A.	N.A.	60.8
1-4 Dichlorobenceno	ug/l	4.39	4.76	4.87	<L.D.	<L.D.	N.A.	N.A.	4.22
1,3 dichlorobenceno	ug/l	<L.D.	<L.D.	<L.D.	<L.D.	<L.D.	N.A.	<L.D.	<L.D.
Etil benceno	ug/l	<L.D.	<L.D.	<L.D.	<L.D.	<L.D.	N.A.	<L.D.	<L.D.
Tetracloroetano	ug/l	<L.D.	<L.D.	<L.D.	<L.D.	<L.D.	N.A.	<L.D.	<L.D.
Tricloroetano	ug/l	<L.D.	<L.D.	<L.D.	<L.D.	<L.D.	N.A.	<L.D.	<L.D.
THM									
Cloroformo	ug/l	2.33	2.5	37.84	2.32	2.37	N.A.	2.58	2.88
Dibromoclorometano	ug/l	<L.D.	<L.D.	<L.D.	<L.D.	<L.D.	N.A.	<L.D.	<L.D.
bromo diclorometano	ug/l	<L.D.	<L.D.	<L.D.	<L.D.	<L.D.	N.A.	<L.D.	<L.D.

EFLUENTE DE PLANTA DE TRATAMIE) INTERNACIONAL

2000

PARAMETROS	UNIDAD	OCT-27	NOV-84	NOV-12	NOV-20	NOV-28	DIC-06	DIC-14
ANALISIS HUMEDOS								
Potencial de Hidrogeno	pH	7.5	7.2	7	7.1	7.1	6.7	7
Conductividad	umho/cm	3,200	2,300	2,000	N.A.	2,300	2,200	1,900
Detergentes	mg/l	13.4	15.2	14.7	16.7	N.A.	16.7	N.A.
Grasas y Aceites	mg/l	N.A.	N.A.	N.A.	N.A.	N.A.	N.A.	N.A.
Nitrogeno Amoniacal	mg/l	38	33.7	40	36.8	37.4	36.1	35.6
Solidos Suspendidos	mg/l	N.A.	N.A.	34	N.A.	N.A.	N.A.	N.A.
DBO5	mg/l	N.A.	N.A.	N.A.	N.A.	N.A.	N.A.	N.A.
DQO	mg/l	N.A.	N.A.	N.A.	N.A.	N.A.	N.A.	N.A.
Cianuro Total	mg/l	N.A.	<L.D.	N.A.	<L.D.	<L.D.	<L.D.	0.036
TOXICIDAD								
Microtox EC-50	%	46.3	49.4	40.1	28.5	35.8	21.9	83.2
MUESTRAS COMPUESTAS								
METALES								
MUESTRAS COMPUESTAS								
Arsenico As	mg/l	<L.D.	N.A.	0.008	<L.D.	0.003	0.004	0.004
Aluminio Al	mg/l	0.271	N.A.	0.271	0.328	0.602	0.5	0.635
Antimonio Sb	mg/l	<L.D.	N.A.	<L.D.	<L.D.	<L.D.	<L.D.	<L.D.
Mercurio Hg	mg/l	<L.D.	N.A.	<L.D.	<L.D.	<L.D.	<L.D.	<L.D.
Bario Ba	mg/l	0.061	N.A.	0.081	0.156	0.082	1.11	0.267
Cromo Cr	mg/l	0.157	N.A.	0.016	0.019	0.064	0.024	0.031
Cobre Cu	mg/l	0.056	N.A.	0.044	0.084	0.071	0.088	0.072
Plomo Pb	mg/l	<L.D.	N.A.	<L.D.	<L.D.	<L.D.	<L.D.	<L.D.
Manganeso Mn	mg/l	0.162	N.A.	0.138	0.0177	0.174	0.198	0.23
Niquel Ni	mg/l	0.099	N.A.	0.049	0.062	0.052	0.055	0.082
Plata Ag	mg/l	0.008	N.A.	<L.D.	<L.D.	<L.D.	<L.D.	<L.D.
Selenio	mg/l	<L.D.	N.A.	<L.D.	0.015	0.003	0.05	0.004
Talio Ta	mg/l	<L.D.	N.A.	<L.D.	<L.D.	<L.D.	<L.D.	<L.D.
Zinc Zn	mg/l	0.075	N.A.	0.098	0.144	0.118	0.758	0.296
PESTICIDAS								
Lindano	ug/l	N.A.	N.A.	N.A.	N.A.	N.A.	N.A.	N.A.
Diazinon	ug/l	0.20	0.24	0.15	0.14	N.A.	0.17	0.014
Malation	ug/l	0.19	0.17	10.70	0.20	N.A.	0.15	0.024
ORGANICOS SEMIVOLATILES								
Fenol	ug/l	10.6	<L.D.	N.A.	N.A.	N.A.	N.A.	40.9
Bis-(2-etilhexil) ftalato	ug/l	72.3	22.7	N.A.	N.A.	N.A.	N.A.	22.7
Di-n-Butil ftalato	ug/l	8.47	<L.D.	N.A.	N.A.	N.A.	N.A.	<L.D.
Diethyl Ftalato	ug/l	27	11.4	N.A.	N.A.	N.A.	N.A.	18.5
ORGANICOS VOLATILES								
MUESTRAS SIMPLES								
Tolueno	ug/l	7.16	7.33	6.96	<L.D.	N.A.	N.A.	N.A.
Cloruro de metileno	ug/l	N.A.	<L.D.	N.A.	N.A.	N.A.	N.A.	N.A.
1-4 Dichlorobenceno	ug/l	3.96	3.08	3.07	<L.D.	N.A.	N.A.	N.A.
1,3 diclorobenceno	ug/l	<L.D.	<L.D.	<L.D.	<L.D.	N.A.	N.A.	N.A.
Etil benceno	ug/l	<L.D.	<L.D.	<L.D.	<L.D.	N.A.	N.A.	N.A.
Tetracloroetano	ug/l	<L.D.	<L.D.	<L.D.	<L.D.	N.A.	N.A.	N.A.
Tricloroetano	ug/l	<L.D.	<L.D.	<L.D.	<L.D.	N.A.	N.A.	N.A.
THM								
Cloroformo	ug/l	2.83	3.05	3.6	<L.D.	N.A.	N.A.	N.A.
Dibromoclorometano	ug/l	<L.D.	<L.D.	<L.D.	<L.D.	N.A.	N.A.	N.A.
bromo diclorometano	ug/l	<L.D.	<L.D.	<L.D.	<L.D.	N.A.	N.A.	N.A.

MINIMO	PROMEDIO	MAXIMO
6.8	7.1	7.5
2,100	2,276	2,500
12.2	14.56	18
N.A.	N.A.	N.A.
31.8	34.8	38.4
46	46	46
N.A.	N.A.	N.A.
N.A.	N.A.	N.A.
N.A.	N.A.	N.A.
9.6	25.30	60.3
<L.D.	<L.D.	<L.D.
<L.D.	<L.D.	0.1
<L.D.	<L.D.	0.1
<L.D.	<L.D.	<L.D.
<L.D.	0.2	0.8
<L.D.	<L.D.	0.2
0.02	0.07	0.3
<L.D.	<L.D.	<L.D.
0.10	0.22	0.9
<L.D.	0.06	0.12
<L.D.	<L.D.	0.02
<L.D.	<L.D.	<L.D.
<L.D.	<L.D.	<L.D.
<L.D.	0.18	0.53
0.08	0.15	0.38
0.14	0.64	3.5
<L.D.	1.30	10.19
<L.D.	7.14	15.9
<L.D.	32.9	47.3
<L.D.	3.71	16.8
<L.D.	17.54	38.2
1.71	9.37	34.3
6.08	30.90	61
<L.D.	3.00	3.08
<L.D.	<L.D.	<L.D.
<L.D.	<L.D.	<L.D.
<L.D.	<L.D.	<L.D.
<L.D.	<L.D.	<L.D.
<L.D.	<L.D.	<L.D.
<L.D.	5.4	32.84
<L.D.	<L.D.	<L.D.
<L.D.	<L.D.	<L.D.

SITIO # 35

AEROPUERTO

7 Muestras analizadas durante el período del 15 de marzo 2000, al 14 de diciembre del 2000.

Septiembre del 2001

SITIO # 36

SECCION DORADA, MESA DE OTAY

6 Muestras analizadas durante el período del 15 de marzo 2000, al 14 de diciembre del 2000.

Septiembre del 2001

BITIO # 36

SECCION DORADA, MESA DE OTAY

2000

PARAMETROS	UNIDAD	JUL-7	JUL-15	JUL-31	AGO-8	AGO-16	AGO-24
ANALISIS HUMEDOS							
Potencial de Hidrogeno	pH	7.2	6.7	7.0	6.9	7.0	7.3
Conductividad	umhos/cm	2,200	2,700	1,700	2,300	2,200	1,400
Detergentes	mg/l	N.A.	7	2.6	5.2	7.7	7.4
Grasas y Aocitas	mg/l	N.A.	13	155	93.7	147.0	94.9
Nitrogeno Amoniacal	mg/l	N.A.	69.2	10.2	46	52.4	54.2
Solidos Suspendidos	mg/l	N.A.	352	178	216	262.0	146
DBO5	mg/l	N.A.	430	158	252.0	326	454
DQO	mg/l	N.A.	992	458	730	764	716
Cianuro Total	mg/l	<L.D.	<L.D.	<L.D.	<L.D.	<L.D.	<L.D.
TOXICIDAD							
Microtox EC-50	%	N.A.	2.5	37.3	6.6	6.6	7.5
METALES							
Arsenico As	mg/l	<L.D.	<L.D.	<L.D.	0.009	0.005	0.004
Aluminio Al	mg/l	2.34	3.55	2.46	N.A.	N.A.	2.45
Antimonio Sb	mg/l	0.117	0.134	<L.D.	<L.D.	<L.D.	<L.D.
Mercurio Hg	mg/l	<L.D.	<L.D.	<L.D.	<L.D.	<L.D.	<L.D.
Bario Ba	mg/l	0.06	0.114	0.07	0.223	0.169	0.103
Cromo Cr	mg/l	<L.D.	<L.D.	0.02	0.016	0.011	<L.D.
Cobre Cu	mg/l	0.1	0.093	0.074	0.097	0.109	0.107
Plomo Pb	mg/l	<L.D.	0.054	<L.D.	0.035	<L.D.	0.045
Manganeso Mn	mg/l	0.081	0.051	0.037	0.057	0.050	0.06
Niquel Ni	mg/l	<L.D.	0.028	<L.D.	<L.D.	0.05	<L.D.
Plata Ag	mg/l	<L.D.	<L.D.	<L.D.	<L.D.	<L.D.	<L.D.
Selenio	mg/l	<L.D.	<L.D.	<L.D.	<L.D.	<L.D.	0.03
Talio Tl	mg/l	<L.D.	<L.D.	<L.D.	<L.D.	<L.D.	<L.D.
Zinc Zn	mg/l	0.134	0.214	0.134	0.357	0.298	0.531
PESTICIDAS							
Diazinon	ug/l	N.A.	<L.D.	<L.D.	<L.D.	0.58	<L.D.
ORGANICOS SEMIVOLATILES							
Fenol	ug/l	N.A.	N.A.	31.7	N.A.	N.A.	N.A.
Bis-(2-etilhexil) ftalato	ug/l	N.A.	N.A.	35.1	N.A.	N.A.	N.A.
ORGANICOS VOLATILES							
Tolueno	ug/l	N.A.	25.1	5.080	N.A.	2.86	12.300
1-4 Dichlorobenceno	ug/l	N.A.	11.9	20.600	N.A.	<L.D.	7.560
THM							
Cloroformo	ug/l	N.A.	5.340	6.810	N.A.	<L.D.	9.59

MINIMO	PROMEDIO	MAXIMO
6.7	6.98	7.3
1,400	2.6	2,700
2.6	5.98	7.7
12.5	100.62	155
10.2	46.32	69.2
146	230.8	352
158	324	454
458	732	992
<L.D.	<L.D.	<L.D.
2.48	12.076	37.3
<L.D.	<L.D.	<L.D.
2.45	2.82	3.55
<L.D.	0.0268	0.134
<L.D.	<L.D.	<L.D.
0.07	0.1358	0.223
<L.D.	0.0084	0.02
0.1	0.096	0.109
<L.D.	0.0268	0.054
0.037	0.051	0.081
<L.D.	0.0164	0.05
<L.D.	<L.D.	<L.D.
0.003	0.003	0.003
<L.D.	<L.D.	<L.D.
0.134	0.3068	0.531
<L.D.	0.116	0.58
31.7	31.7	31.7
35.1	35.1	35.1
2.86	11.335	25.1
<L.D.	10.015	20.6
<L.D.	1,339.1	5,340

SITIO # 37

CD. INDUSTRIAL MES DE OTAY

7 Muestras analizadas durante el período del 15 de marzo 2000, al 14 de diciembre del 2000.

Septiembre del 2001

CD. INDUSTRIAL MESA DI TAY

2000

PARAMETROS	UNIDAD	SEP-9	SEP-17	SEP-25	OCT-03	OCT-11	OCT-19	OCT-27
ANALISIS HUMEDOS								
Potencial de Hidrogeno	pH	6.9	7.1	5.4	7.4	7.5	7.6	7.8
Conductividad	umhos/cm	2,700	1,700	2,400	6,900	2,900	2,600	2,200
Detergentes	mg/l	5.7	2.8	2	6.5	5.7	5	5
Grasas y Aceites	mg/l	36.1	<L.D.	43.6	N.A.	55.3	58	65.4
Nitrogeno Amoniacal	mg/l	17.2	8.84	7.54	32.3	33	43.2	36
Solidos Suspendidos	mg/l	154	104	90	206	224	194	192
DBO5	mg/l	158	66.9	N.A.	201	193	213	205
DQO	mg/l	500	224	232	548	588	617	545
Carburo Total	mg/l	<L.D.	<L.D.	<L.D.	<L.D.	<L.D.	<L.D.	<L.D.
TOXICIDAD								
Microtox EC-50	%	16.5	>45.0	>45.0	16.6	55.2	37.8	84.5
METALES								
Arsenico As	mg/l	0.02	<L.D.	0.032	0.021	0.033	<L.D.	0.005
Aluminio Al	mg/l	30.9	0.456	1.25	4.82	N.A.	N.A.	2.56
Antimonio Sb	mg/l	0.032	<L.D.	0.09	0.081	0.088	<L.D.	<L.D.
Mercurio Hg	mg/l	<L.D.	<L.D.	<L.D.	<L.D.	<L.D.	<L.D.	<L.D.
Bario Ba	mg/l	0.171	0.223	0.071	0.201	0.281	0.212	0.170
Cromo Cr	mg/l	0.023	0.025	0.03	0.221	0.594	0.095	0.172
Cobre Cu	mg/l	3.43	0.105	0.257	1.12	1.15	1.25	0.85
Plomo Pb	mg/l	0.653	0.097	0.541	0.511	0.824	0.474	0.69
Manganeso Mn	mg/l	0.075	0.049	0.071	0.078	0.176	0.053	0.052
Niquel Ni	mg/l	0.058	0.016	0.042	0.052	0.130	0.158	0.052
Plata Ag	mg/l	<L.D.	<L.D.	N.A.	N.A.	<L.D.	<L.D.	<L.D.
Selenio	mg/l	<L.D.	<L.D.	0.009	0.012	0.008	<L.D.	<L.D.
Talio Ta	mg/l	0.001	<L.D.	<L.D.	<L.D.	<L.D.	<L.D.	<L.D.
Zinc Zn	mg/l	0.508	0.281	0.256	0.384	0.483	0.328	0.665
PESTICIDAS								
Diazinon	ug/l	0.14	<L.D.	0.41	<L.D.	0.10	<L.D.	<L.D.
Malation	ug/l	0.21	<L.D.	<L.D.	<L.D.	<L.D.	<L.D.	<L.D.
ORGANICOS SEMIVOLATILES								
Fenol	ug/l	N.A.	N.A.	N.A.	23.3	N.A.	N.A.	N.A.
Bis-(2-etilhexil) ftalato	ug/l	N.A.	N.A.	N.A.	76.7	N.A.	N.A.	N.A.
ORGANICOS VOLATILES								
1-4 Dichlorobenceno	ug/l	N.A.	N.A.	N.A.	18.3	N.A.	N.A.	N.A.
THM								
Cloroformo	ug/l	N.A.	N.A.	N.A.	6.4	N.A.	N.A.	N.A.
Dibromoclorometano	ug/l	N.A.	N.A.	N.A.	4.47	N.A.	N.A.	N.A.
bromo diclorometano	ug/l	N.A.	N.A.	N.A.	4.23	N.A.	N.A.	N.A.

MINIMO	PROMEDIO	MAXIMO
5.4	7.1	7.8
1,700	3,000	6,900
2	4.671	6.5
<L.D.	43.07	65.4
7.54	25.44	43.2
90	166.29	224
66.9	172.82	213
224	464.86	617
<L.D.	<L.D.	<L.D.
16.5	42.12	84.5
<L.D.	0.015	0.033
0.456	2.435	4.82
<L.D.	0.042	0.09
<L.D.	<L.D.	<L.D.
0.071	0.19	0.281
0.023	0.166	0.594
0.105	1.166	3.43
0.097	0.541	0.824
0.049	0.079	0.176
0.016	0.073	0.158
<L.D.	<L.D.	<L.D.
<L.D.	0.005	0.012
0.001	0.0010	0.001
0.256	0.415	0.665
<L.D.	0.093	0.41
<L.D.	0.21	0.21
23.3	23.3	23.3
76.7	76.7	76.7
18.3	18.3	18.3
6.4	6.4	6.4
4.47	4.47	4.47
4.23	4.23	4.23

SITIO # 38

BLVD. INSURGENTES LOS OLIVOS

7 Muestras analizadas durante el período del 15 de marzo 2000, al 14 de diciembre del 2000.

Septiembre del 2001

BLVD. INSURGENTES LOS OLIVOS

2000

PARAMETROS	UNIDAD	OCT-11	OCT-19	NOV-04	NOV-12	NOV-20	DIC-06	DIC-14
ANALISIS HUMEDOS								
potencial de Hidrogeno	pH	7.1	7.2	7.2	7.1	7.5	7.4	7.5
conductividad	umhos/cm	2,400	2,500	2,300	2,400	2,400	2,300	2,300
detergentes	mg/l	17.9	17	20.8	20.8	18.5	21.3	25.4
grasas y Aceites	mg/l	181.0	114	130	102	112	118	110
nitrogeno Amoniacal	mg/l	43.2	47.6	40.8	50.4	49.2	45.6	41.2
fosforos Suspendidos	mg/l	536	282	318	356	2.94	348	210
fosforo	mg/l	341	314	336	348	N.A.	329	303
nitrogeno	mg/l	821	750	762	856	868	901	N.A.
nitrogeno Total	mg/l	<L.D.	<L.D.	<L.D.	N.A.	<L.D.	N.A.	<L.D.
ACIDIDAD								
microtox EC-50	%	8.08	11.7	5.87	16.7	11.7	6.35	7.67
METALES								
arsenico As	mg/l	0.006	0.700	N.A.	0.008	<L.D.	0.006	0.004
aluminio Al	mg/l	N.A.	N.A.	N.A.	5.64	2.84	4.52	2.46
antimonio Sb	mg/l	<L.D.	<L.D.	N.A.	<L.D.	<L.D.	<L.D.	<L.D.
mercurio Hg	mg/l	<L.D.	<L.D.	N.A.	<L.D.	<L.D.	<L.D.	<L.D.
bario Ba	mg/l	0.35	0.11	N.A.	0.188	0.195	0.21	1.23
chromio Cr	mg/l	0.026	0.12	N.A.	<L.D.	0.012	0.019	0.011
plomo Pb	mg/l	0.1	0.107	N.A.	0.064	0.1	0.091	0.124
plomo Pb	mg/l	0.055	0.041	N.A.	<L.D.	<L.D.	<L.D.	<L.D.
manganeso Mn	mg/l	0.201	0.092	N.A.	0.133	0.09	0.113	0.09
cadmio Cd	mg/l	0.097	0.028	N.A.	<L.D.	<L.D.	0.013	<L.D.
plata Ag	mg/l	<L.D.	0.11	N.A.	<L.D.	<L.D.	<L.D.	<L.D.
plata Ag	mg/l	<L.D.	<L.D.	N.A.	<L.D.	<L.D.	<L.D.	<L.D.
talio Ta	mg/l	<L.D.	<L.D.	N.A.	<L.D.	<L.D.	0.006	0.005
plata Ag	mg/l	<L.D.	<L.D.	N.A.	<L.D.	<L.D.	<L.D.	<L.D.
zinc Zn	mg/l	0.421	0.237	N.A.	0.269	0.254	0.304	0.901
ESTICIDAS								
lindrin	ug/l	N.A.	0.09	0.10	<L.D.	0.11	0.33	0.08
lindrin	ug/l	N.A.	0.63	0.08	0.22	0.06	<L.D.	<L.D.
ORGANICOS SEMIVOLATILES								
1,1-dicloroetano	ug/l	N.A.	N.A.	18.8	N.A.	N.A.	N.A.	N.A.
1,1-dicloroetano	ug/l	N.A.	N.A.	101	N.A.	N.A.	111	N.A.
1,1-dicloroetano	ug/l	N.A.	N.A.	32.2	N.A.	N.A.	8.22	N.A.
1,1-dicloroetano	ug/l	N.A.	N.A.	52	N.A.	N.A.	N.A.	N.A.
ORGANICOS VOLATILES								
1,1-dicloroetano	ug/l	N.A.	N.A.	2.41	N.A.	N.A.	N.A.	N.A.
1,1-dicloroetano	ug/l	N.A.	N.A.	28.9	N.A.	N.A.	N.A.	N.A.
1,1-dicloroetano	ug/l	N.A.	N.A.	8.76	N.A.	N.A.	N.A.	N.A.
THM								
1,1-dicloroetano	ug/l	N.A.	N.A.	8.4	N.A.	N.A.	N.A.	N.A.
1,1-dicloroetano	ug/l	N.A.	N.A.	3.44	N.A.	N.A.	N.A.	N.A.
1,1-dicloroetano	ug/l	N.A.	N.A.	4.25	N.A.	N.A.	N.A.	N.A.

MINIMO	PROMEDIO	MAXIMO
7.1	7.24	7.5
2,300	2,371	2,500
17	20.24	25.4
102	123.9	181
40.8	45.43	50.4
2.94	293	536
303	328.5	348
750	826.3	901
<L.D.	<L.D.	<L.D.
5.87	9.72	16.7
<L.D.	0.121	0.7
2.46	3.865	5.64
<L.D.	<L.D.	<L.D.
<L.D.	<L.D.	<L.D.
0.11	0.38	1.23
<L.D.	0.03	0.12
0.064	0.104	0.124
<L.D.	104	0.055
0.09	0.1198	0.201
<L.D.	0.023	0.097
<L.D.	0.018	0.11
<L.D.	0.0037	0.011
<L.D.	<L.D.	<L.D.
0.237	0.398	0.901
<L.D.	0.118	0.33
<L.D.	0.165	0.63
18.8	18.8	18.8
101	106	111
8.22	20.21	32.2
52	52	52
2.41	2.41	2.41
28.9	28.9	28.9
8.76	8.76	8.76
8.4	8.4	8.4
3.44	3.44	3.44
4.25	4.25	4.25

SITIO # 39

CD. INDUSTRIAL MESA DE OTAY

6 Muestras analizadas durante el período del 15 de marzo 2000, al 14 de diciembre del 2000.

Septiembre del 2001

SITIO # 39
CD. IND. MESA DE OTAY

2000

PARAMETROS	UNIDAD	OCT-27	NOV-04	NOV-12	NOV-20	DIC-06	DIC-14
ANALISIS HUMEDOS							
Conductividad	µmhos/cm	1,700	1,700	1,400	1,300	2,100	3,500
Turbidez	mg/l	8.8	14.1	6.6	1.1	13.6	11
Grasas y Aceites	mg/l	7.1	<L.D.	<L.D.	<L.D.	44.9	<L.D.
Amoniacal	mg/l	19.1	13.9	4.85	1.31	12.5	24
Suspendidos	mg/l	66	54	52	40	66	84
CO ₂	mg/l	582	288	552	N.A.	508	500
DO	mg/l	1,070	603	521	0.90	1,106	N.A.
Demanda Total	mg/l	<L.D.	<L.D.	<L.D.	<L.D.	<L.D.	<L.D.
TOXICIDAD							
Microtox EC-50	%	8.33	23.4	16.2	>45.0	3.5	8.11
METALES							
As	mg/l	<L.D.	N.A.	0.005	<L.D.	0.004	<L.D.
Al	mg/l	0.71	N.A.	0.636	0.19	0.639	0.913
Sb	mg/l	<L.D.	N.A.	<L.D.	<L.D.	<L.D.	<L.D.
Hg	mg/l	<L.D.	N.A.	<L.D.	<L.D.	0.005	<L.D.
Ba	mg/l	0.185	N.A.	0.133	0.160	0.475	0.25
Cr	mg/l	0.017	N.A.	<L.D.	0.019	0.017	0.016
Cu	mg/l	0.085	N.A.	0.72	0.019	0.064	0.06
Pb	mg/l	0.03	N.A.	<L.D.	<L.D.	0.023	0.022
Mn	mg/l	0.045	N.A.	0.045	0.027	0.043	0.059
Ni	mg/l	<L.D.	N.A.	<L.D.	<L.D.	<L.D.	<L.D.
Ag	mg/l	0.008	N.A.	<L.D.	<L.D.	<L.D.	<L.D.
Cd	mg/l	<L.D.	N.A.	<L.D.	0.014	<L.D.	0.003
Ta	mg/l	<L.D.	N.A.	<L.D.	<L.D.	<L.D.	<L.D.
Zn	mg/l	0.542	N.A.	0.192	0.101	0.756	0.583
PESTICIDAS							
Malathion	ug/l	<L.D.	<L.D.	<L.D.	<L.D.	0.19	<L.D.
Malathion	ug/l	<L.D.	<L.D.	<L.D.	<L.D.	0.37	<L.D.
ORGANICOS SEMIVOLATILES							
1,1,1-tricloroetano	ug/l	N.A.	6.35	N.A.	N.A.	11.3	N.A.
1,1,2-tricloroetano	ug/l	N.A.	19.5	N.A.	N.A.	72.2	N.A.
ORGANICOS VOLATILES							
THM							

MINIMO	PROMEDIO	MAXIMO
6.4	6.68	7.3
1,300	1,950	3,500
1.1	9.2	14.1
7.1	26.0	44.9
1.31	12.61	24
40	60.33	84
288	486	582
0.9	660.18	1,106
<L.D.	<L.D.	<L.D.
3.5	23.908	76.2
<L.D.	0.005	0.005
0.19	0.6176	0.913
<L.D.	<L.D.	<L.D.
<L.D.	0.005	0.005
0.133	0.2406	0.475
<L.D.	0.17	0.019
0.019	0.1896	0.72
<L.D.	0.015	0.03
0.027	0.0438	0.059
<L.D.	<L.D.	<L.D.
<L.D.	0.008	0.008
<L.D.	0.003	0.014
<L.D.	<L.D.	<L.D.
0.101	0.4348	0.756
0.19	0.19	0.19
0.37	0.37	0.37
6.35	8.825	11.3
19.5	45.85	72.2

SITIO # 40-1

LA PURISIMA

1 Muestras analizadas durante el período del 15 de marzo 2000, al 14 de diciembre del 2000.

Septiembre del 2001

SITIO # 40-1

LA PURISIMA

PARAMETROS	UNIDAD	NOV-4
ANALISIS HUMEDOS		
Potencial de Hidrogeno	pH	5.6
Conductividad	umhos/cm	2.000
Detergentes	mg/l	1.8
Grasas y Aceites	mg/l	<LD
Nitrogeno Amoniacal	mg/l	N.A.
Solidos Suspendidos	mg/l	26
DBO5	mg/l	237
DQO	mg/l	N.A.
Cianuro Total	mg/l	N.A.
TOXICIDAD		
Microtox EC-50	%	N.A.
METALES		
Arsenico As	mg/l	N.A.
Aluminio Al	mg/l	N.A.
Antimonio Sb	mg/l	N.A.
Mercurio Hg	mg/l	N.A.
Bario Ba	mg/l	N.A.
Cromo Cr	mg/l	N.A.
Cobre Cu	mg/l	N.A.
Plomo Pb	mg/l	N.A.
Manganeso Mn	mg/l	N.A.
Niquel Ni	mg/l	N.A.
Plata Ag	mg/l	N.A.
Selenio	mg/l	N.A.
Talio Ta	mg/l	N.A.
Zinc Zn	mg/l	N.A.
PESTICIDAS		
Lindano	ug/l	N.A.
Diazinon	ug/l	N.A.
Malation	ug/l	N.A.
ORGANICOS SEMIVOLATILES		
Fenol	ug/l	N.A.
Bis-(2-etilhexil) ftalato	ug/l	N.A.
Di-n-Butil ftalato	ug/l	N.A.
Di-til ftalato	ug/l	N.A.
ORGANICOS VOLATILES		
Tolueno	ug/l	N.A.
Cloruro de metileno	ug/l	N.A.
1-4 Dichlorobenceno	ug/l	N.A.
1,3 diclorobenceno	ug/l	N.A.
Etil benceno	ug/l	N.A.
Tetracloroetano	ug/l	N.A.
Tricloroetano	ug/l	N.A.
THM		
Cloroformo	ug/l	N.A.
Dibromoclorometano	ug/l	N.A.
Bromo diclorometano	ug/l	N.A.

SITIO # 40-2

LA PURISIMA

1 Muestras analizadas durante el período del 15 de marzo 2000, al 14 de diciembre del 2000.

Septiembre del 2001

SITIO # 40-2
LA PURISIMA

PARAMETROS	UNIDAD	NOV-4
ANALISIS HUMEDOS		
Potencial de Hidrogeno	pH	5.6
Conductividad	umhos/cm	2.000
Detergentes	mg/l	1.8
Grasas y Aceites	mg/l	<LD
Nitrogeno Amoniacal	mg/l	N.A.
Solidos Suspendidos	mg/l	26
DBO5	mg/l	237
DQO	mg/l	N.A.
Cianuro Total	mg/l	N.A.
TOXICIDAD		
Microtox EC-50	%	N.A.
METALES		
Arsenico As	mg/l	N.A.
Aluminio Al	mg/l	N.A.
Antimonio Sb	mg/l	N.A.
Mercurio Hg	mg/l	N.A.
Bario Ba	mg/l	N.A.
Cromo Cr	mg/l	N.A.
Cobre Cu	mg/l	N.A.
Plomo Pb	mg/l	N.A.
Manganeso Mn	mg/l	N.A.
Niquel Ni	mg/l	N.A.
Plata Ag	mg/l	N.A.
Selenio	mg/l	N.A.
Talio Ta	mg/l	N.A.
Zinc Zn	mg/l	N.A.
PESTICIDAS		
Lindano	ug/l	N.A.
Diazinon	ug/l	N.A.
Malatlon	ug/l	N.A.
ORGANICOS SEMIVOLATILES		
Fenol	ug/l	N.A.
Bis-(2-etilhexil) ftalato	ug/l	N.A.
Di-n-Butil ftalato	ug/l	N.A.
Dietil Ftalato	ug/l	N.A.
ORGANICOS VOLATILES		
Tolueno	ug/l	N.A.
Cloruro de metileno	ug/l	N.A.
1-4 Dichlorobenceno	ug/l	N.A.
1,3 diclorobenceno	ug/l	N.A.
Etil benceno	ug/l	N.A.
Tetracloroetano	ug/l	N.A.
Tricloroetano	ug/l	N.A.
THM		N.A.
Cloroformo	ug/l	N.A.
Dibromoclorometano	ug/l	N.A.
tribromo diclorometano	ug/l	N.A.

SITIO # 40-3

LA PURISIMA

1 Muestras analizadas durante el período del 15 de marzo 2000, al 14 de diciembre del 2000.

Septiembre del 2001

SITIO # 41

COLECTOR TECOLOTE "LA GLORIA" (NUEVA PLANTA PROYECTADA)

4 Muestras analizadas durante el período del 15 de marzo 2000, al 14 de diciembre del 2000.

Septiembre del 2001
