

# ផំណើរវែកមតិ

រោគវិនិច្ឆ័យ



លោតពីប្រធានមួយ ទៅមួយទៀត ហើយនិយាយអ្វីៗ គ្មានន័យសោះ



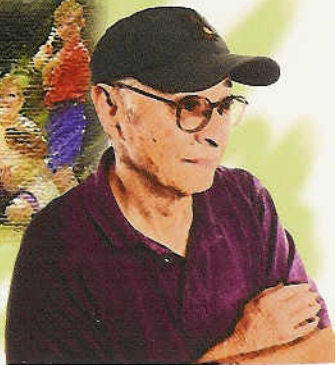
ការមើល, ការលឺ ឬការមានអារម្មណ៍ ហាក់ដូចជាមិនមែនពិតសោះ ។



ជឿតាមពាក្យមិនពិត ឬគិតឃើញថាគ្មាន អ្នកណាជឿ ឬយល់ទេ ។ ឧទាហរណ៍៖ មានជំនឿថា អ្នកដទៃអាចយល់ពីគំនិតរបស់ អ្នកបាន ឬត្រូវត្រាលើគំនិតរបស់អ្នក ។



មិនអាចនឹងបង្ហើយរៀងរាល់កិច្ចការ បានសោះ ។ ដូចជាការស្លៀកពាក់



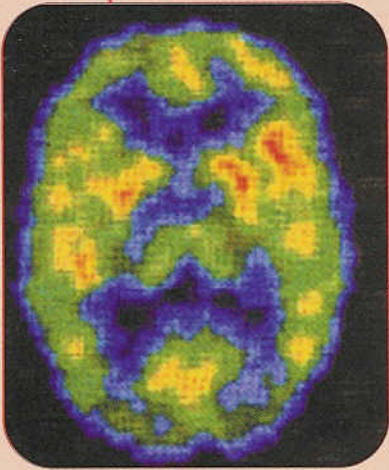
គ្មានចំណូលចិត្ត ឬអារម្មណ៍ អំពី អ្វីៗទាំងអស់ ។

**មនុស្សអាចគ្រាន់បើធាន !**

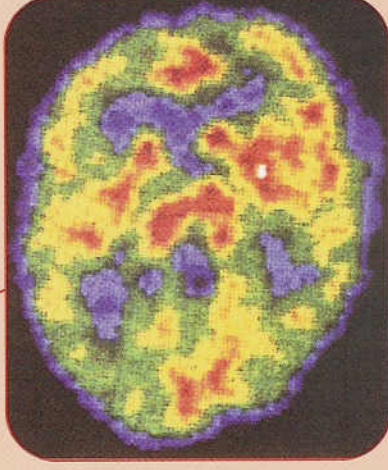


# ដំណើរវែកមតិ

ដំណើរវែកមតិ ជាការចលាចលមួយ ឬក្រុមនៃការចលាចលនានា ប្រហែលជាមានទំនាក់ទំនងជាមួយ  
នឹងភាពមិនស្មើគ្នា នៃការនាំសារពីមីរបស់ខួរក្បាល ។  
ដំណើរវែកមតិនេះ ជាការចលាចលមួយ មានរយៈពេលយូរអង្វែង ។ នៅក្នុងវប្បធម៌នៃអាស៊ីខ្លះ  
ភាពចលាចលនៃសុខមាលភាពខួរក្បាល អាចជារឿងរបស់បុគ្គលនោះ ដែលមិនមានភាពស្មើគ្នា នៃរាងកាយ។



ខួរក្បាលកំពុងធ្វើការ ឆ្លុះដោយ SPECT  
ជាមួយមនុស្សមានដំណើរវែកមតិ ។



ខួរក្បាលកំពុងធ្វើការ ឆ្លុះដោយ SPECT  
ជាមួយមនុស្សសុខភាពធម្មតាម្នាក់ ។