

정신 분열증

진단:

정신 분열증은 최소한 두 가지의 다음과 같은 증세를 수반하는데, 각 증세는 한 달에 걸쳐 관찰하는 동안 대단히 많이 나타난 증세이다.



대화할 때 화제가 잇달아 바뀌며 사리에 맞지 않는 말을 한다.



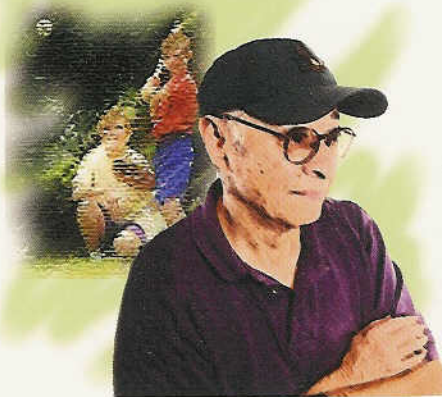
사실이 아닌 것을 보거나, 듣거나, 느낀다.



아무도 믿지 않거나, 이해하지 못하는 것을 그릇되게 믿거나 생각하는데, 예를 들어서, 다른 사람들이 자기의 마음을 읽는다든지 또는 자기의 생각을 조정한다고 믿는다.



웃을 입는 것과 같은 일상적인 일도 수행하지 못한다.



그 어떤 것에 대해서도 아무 관심도 없고, 느낌도 없다.

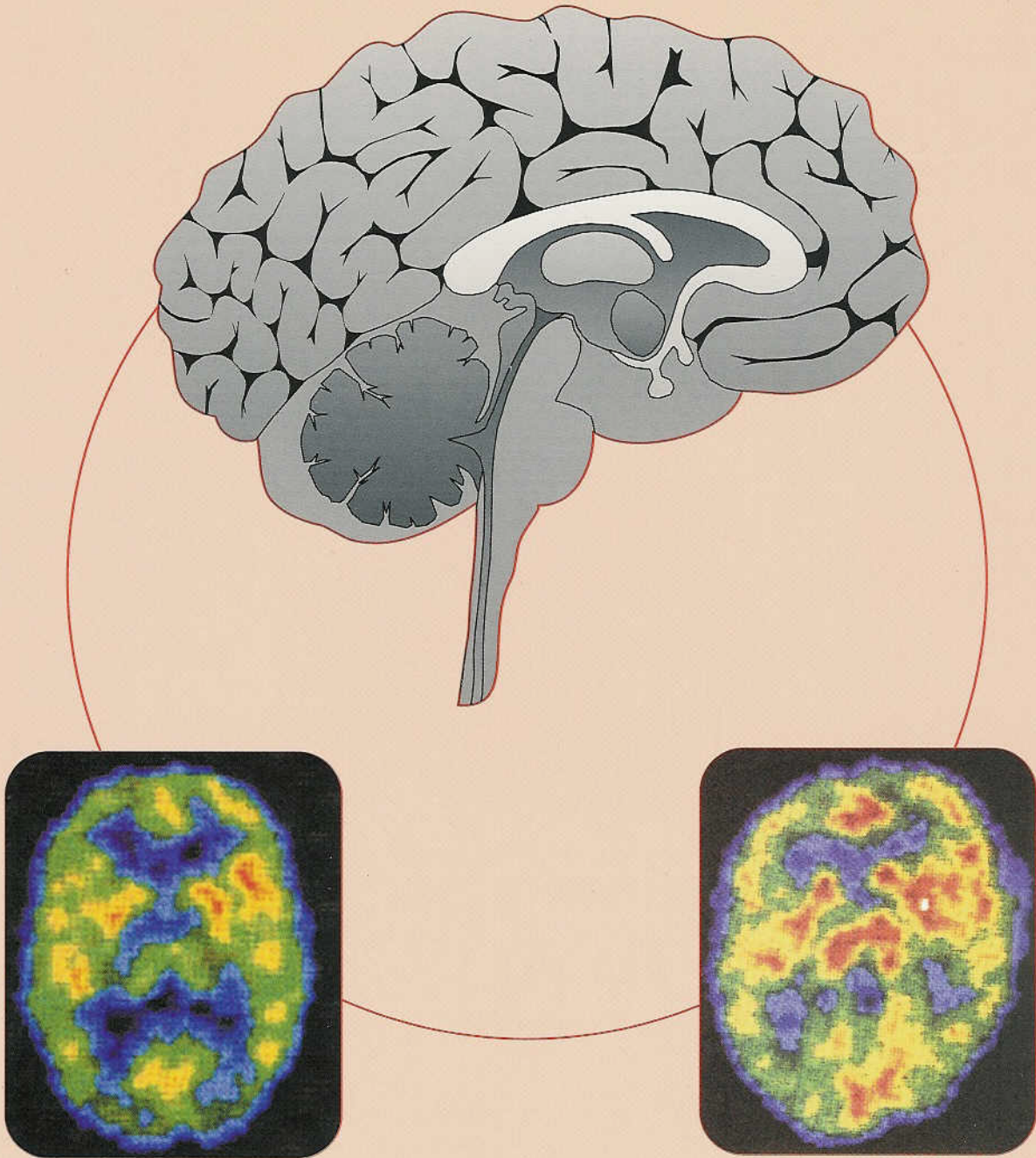
나을 수 있다!



정신 분열증

Korean

정신 분열증이란 뇌의 화학적인 균형에 영향을 주는, 그리고 어떤 경우에는 뇌의 구조에 영향을 주는 한 가지의 부조화, 또는 여러 가지의 부조화를 말한다. 정신 분열증은 일생을 통한 부조화이다. 일부 아시아 문화에서는 정신 질환이 인체 내부의 불균형을 일으키는 요인이 될 수도 있다고 본다.



정신 분열증에 걸린 사람의
뇌의 작용을 찍은 SPECT 사진

건강한 사람의 뇌의 작용을
찍은 SPECT 사진