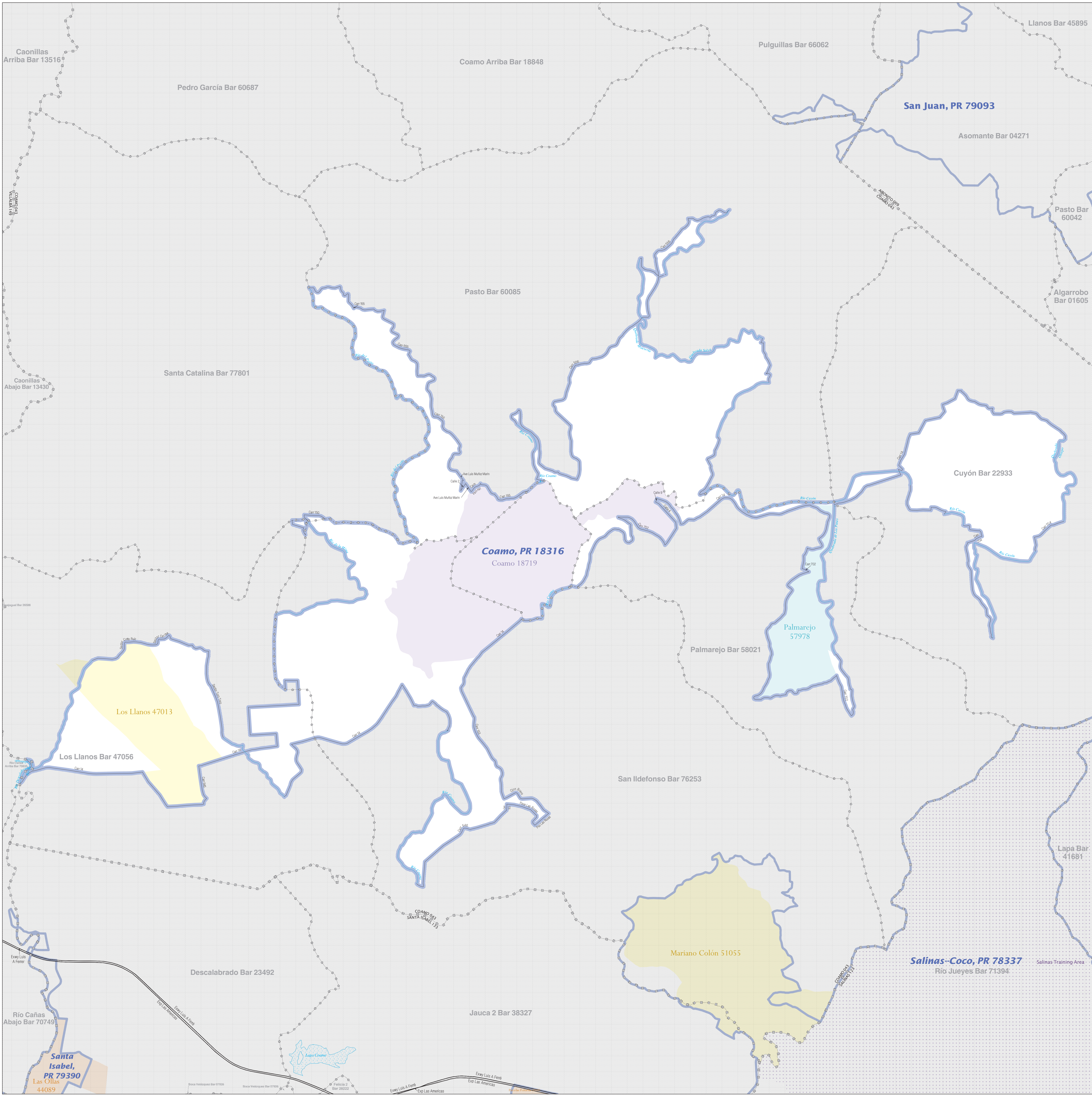


MAPA DE CONTORNO DE GRUPO URBANO (CENSO 2000)

Coamo, PR



LEYENDA

DESCRIPCIÓN DE SÍMBOLOS / SÍMBOLOS	ESTILO DE NOMBRES
Estado o su Área Equivalente * * * * *	PUERTO RICO 72
Área Urbanizada ■ ■ ■ ■ ■	Arecibo, PR 03034
Cerro Urbano ■ ■ ■ ■ ■	Utado, PR 89812
Municipio ■ ■ ■ ■ ■	COAMO 043
Barrio o Barrio-Pueblo ○ ○ ○ ○ ○	Zanja Bar 88508
Sub-barrio * * * * *	La Cruz 40248
Comunidad o Zona Urbana ■ ■ ■ ■ ■	San Juan 76770

Donde concidan los límites de Puerto Rico, municipio, barrio/barrio-pueblo y/o sub-barrio, el mapa mostrará el símbolo de límite solamente para el límite de más alto rango entre estos límites.

RASGOS	SÍMBOLOS	RASGOS	SÍMBOLOS
Autopista —+—+—+—+—	Car. 500	Arroyo o Línea Costera *	Arroyo
Otras carreteras *	Car. Línea	Río Grande o Lago	Río Grande
Ferrocarril *	—+—+—+—+—	Instalación Militar	Fort Buchanan
Tubería o Línea de Transmisión Eléctrica *	—+—+—+—+—	Fuera del Área de Referencia	■ ■ ■ ■ ■
Línea de condellera u otro rasgo físico *	—+—+—+—+—	Aeropuerto principales	MAZ
Límite No Visible *	—+—+—+—+—		
Otro rasgo de límite *	—+—+—+—+—		

* El rasgo se muestra solamente cuando coincide con el límite de área urbanizada / grupo urbano de referencia.
* El rasgo que coincide con el límite de otra entidad diferente del área urbanizada / grupo urbano de referencia.

Las áreas urbanas (áreas urbanizadas y grupos urbanos) se definen usando los bloques y datos de población del Censo 2000 para propósitos estadísticos solamente. Los criterios detallados para la definición de áreas urbanas fueron publicados en el Federal Register (67 FR 11663). Todos los límites legales y nombres son al 1 de enero del 2000. Los límites mostrados en este mapa son utilizados por el Negocio del Censo solamente para propósitos de recopilación y tabulación de datos estadísticos; la representación para propósitos estadísticos no constituye una determinación de autoridad jurídica sobre derechos de propiedad o autorización. Fuente: Base de datos TIGER del Negocio del Censo Proyección State-Spell / Albert's Equal Area. Departamento de Comercio de los EE.UU., Administración de Economía y Estadísticas.

