

Aviso con respecto a las cianobacterias en Oregon



Q: *¿Qué son las cianobacterias?*

A: Las cianobacterias son plantas simples que crecen naturalmente en el agua y en las zonas mojadas.

Q: *¿Qué es la eflorescencia de cianobacterias?*

A: La eflorescencia es la acumulación rápida de cianobacterias que produce un color verde, verdeazul, blanco o café en la superficie del agua. Se pueden encontrar en el agua estancada en lagos, diques, zanjas, estanques, arroyos y ríos, y las cianobacterias se depositan cerca de la orilla debido al viento o las olas.

Q: *¿Cómo se producen las eflorescencias?*

A: Aguas calmas y las nutrientes contribuyen al crecimiento rápido de las cianobacterias. Las eflorescencias pueden producirse en cualquier época del año, pero son más comunes entre junio y septiembre.



Q: *¿Cómo sé si la eflorescencia es tóxica?*

A: Sólo varias clases de cianobacterias producen toxinas. Muchos de los lagos y diques del estado se prueban para detectar la presencia de eflorescencias de cianobacterias, y se informa al público si se producen eflorescencias. Sin embargo, es importante fijarse siempre si hay eflorescencias de cianobacterias presentes antes de entrar al agua.

Aviso con respecto a las cianobacterias en Oregon



Q: *¿Qué son las cianobacterias?*

A: Las cianobacterias son plantas simples que crecen naturalmente en el agua y en las zonas mojadas.

Q: *¿Qué es la eflorescencia de cianobacterias?*

A: La eflorescencia es la acumulación rápida de cianobacterias que produce un color verde, verdeazul, blanco o café en la superficie del agua. Se pueden encontrar en el agua estancada en lagos, diques, zanjas, estanques, arroyos y ríos, y las cianobacterias se depositan cerca de la orilla debido al viento o las olas.

Q: *¿Cómo se producen las eflorescencias?*

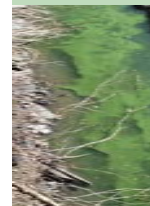
A: Aguas calmas y las nutrientes contribuyen al crecimiento rápido de las cianobacterias. Las eflorescencias pueden producirse en cualquier época del año, pero son más comunes entre junio y septiembre.



Q: *¿Cómo sé si la eflorescencia es tóxica?*

A: Sólo varias clases de cianobacterias producen toxinas. Muchos de los lagos y diques del estado se prueban para detectar la presencia de eflorescencias de cianobacterias, y se informa al público si se producen eflorescencias. Sin embargo, es importante fijarse siempre si hay eflorescencias de cianobacterias presentes antes de entrar al agua.

Aviso con respecto a las cianobacterias en Oregon



Q: *¿Qué son las cianobacterias?*

A: Las cianobacterias son plantas simples que crecen naturalmente en el agua y en las zonas mojadas.

Q: *¿Qué es la eflorescencia de cianobacterias?*

A: La eflorescencia es la acumulación rápida de cianobacterias que produce un color verde, verdeazul, blanco o café en la superficie del agua. Se pueden encontrar en el agua estancada en lagos, diques, zanjas, estanques, arroyos y ríos, y las cianobacterias se depositan cerca de la orilla debido al viento o las olas.

Q: *¿Cómo se producen las eflorescencias?*

A: Aguas calmas y las nutrientes contribuyen al crecimiento rápido de las cianobacterias. Las eflorescencias pueden producirse en cualquier época del año, pero son más comunes entre junio y septiembre.



Q: *¿Cómo sé si la eflorescencia es tóxica?*

A: Sólo varias clases de cianobacterias producen toxinas. Muchos de los lagos y diques del estado se prueban para detectar la presencia de eflorescencias de cianobacterias, y se informa al público si se producen eflorescencias. Sin embargo, es importante fijarse siempre si hay eflorescencias de cianobacterias presentes antes de entrar al agua.

Q: ¿Cuán peligrosas son las cianobacterias tóxicas?

A: Si se ingiere cianobacterias tóxicas, puede presentarse diarrea, náuseas, calambres, desmayos, adormecimiento, mareos, hormigueo y parálisis. El contacto con la piel puede producir sarpullido o irritación. Los niños y las mascotas corren un riesgo mayor.

Q: ¿Qué debo hacer si veo una eflorescencia?

A: Cuando se halla presente una eflorescencia, lo mejor es no entrar al agua y mantener a las mascotas alejadas de la misma. Si usted entra en contacto con el agua, lávese bien con agua limpia y sana. No beba agua afectada ni la emplee para cocinar ya que las toxinas no pueden eliminarse filtrándose, hirviéndose ni tratándose con métodos químicos. Sin embargo, las actividades cerca del agua, tales como acampar, montar en bicicleta o hacer caminatas, son seguras.

Q: ¿Qué hay de la pesca?

A: Puede resultar dañino para la salud comer pescado que se haya pescado durante una eflorescencia. Para obtener información adicional acerca del consumo de pescado, comuníquese con el Departamento de Servicios Humanos (DHS).



Para obtener mayor información, visite www.oregon.gov/DHS/ph/envtox/maadvisories o llame al DHS al (971) 673-0429



Q: ¿Cuán peligrosas son las cianobacterias tóxicas?

A: Si se ingiere cianobacterias tóxicas, puede presentarse diarrea, náuseas, calambres, desmayos, adormecimiento, mareos, hormigueo y parálisis. El contacto con la piel puede producir sarpullido o irritación. Los niños y las mascotas corren un riesgo mayor.

Q: ¿Qué debo hacer si veo una eflorescencia?

A: Cuando se halla presente una eflorescencia, lo mejor es no entrar al agua y mantener a las mascotas alejadas de la misma. Si usted entra en contacto con el agua, lávese bien con agua limpia y sana. No beba agua afectada ni la emplee para cocinar ya que las toxinas no pueden eliminarse filtrándose, hirviéndose ni tratándose con métodos químicos. Sin embargo, las actividades cerca del agua, tales como acampar, montar en bicicleta o hacer caminatas, son seguras.

Q: ¿Qué hay de la pesca?

A: Puede resultar dañino para la salud comer pescado que se haya pescado durante una eflorescencia. Para obtener información adicional acerca del consumo de pescado, comuníquese con el Departamento de Servicios Humanos (DHS).



Para obtener mayor información, visite www.oregon.gov/DHS/ph/envtox/maadvisories o llame al DHS al (971) 673-0429



Q: ¿Cuán peligrosas son las cianobacterias tóxicas?

A: Si se ingiere cianobacterias tóxicas, puede presentarse diarrea, náuseas, calambres, desmayos, adormecimiento, mareos, hormigueo y parálisis. El contacto con la piel puede producir sarpullido o irritación. Los niños y las mascotas corren un riesgo mayor.

Q: ¿Qué debo hacer si veo una eflorescencia?

A: Cuando se halla presente una eflorescencia, lo mejor es no entrar al agua y mantener a las mascotas alejadas de la misma. Si usted entra en contacto con el agua, lávese bien con agua limpia y sana. No beba agua afectada ni la emplee para cocinar ya que las toxinas no pueden eliminarse filtrándose, hirviéndose ni tratándose con métodos químicos. Sin embargo, las actividades cerca del agua, tales como acampar, montar en bicicleta o hacer caminatas, son seguras.

Q: ¿Qué hay de la pesca?

A: Puede resultar dañino para la salud comer pescado que se haya pescado durante una eflorescencia. Para obtener información adicional acerca del consumo de pescado, comuníquese con el Departamento de Servicios Humanos (DHS).



Para obtener mayor información, visite www.oregon.gov/DHS/ph/envtox/maadvisories o llame al DHS al (971) 673-0429

