

小売店で販売されている「デジタル- アナログ変換ボックスを」使用すると、デジタルテレビ (DTV) 放送の信号をアナログテレビやアナログビデオデッキで受信することができます。変換ボックスを1つだけ使用して、下記の設定#1 を利用すると、1度に1つのチャンネルを見たり、録画したりすることができます。変換ボックスを2つ使用して設定#2 を利用すると、1つのチャンネルを見ながら、異なるチャンネルを録画することができます。

設定#1：1度に1つのチャンネルを見て、録画する

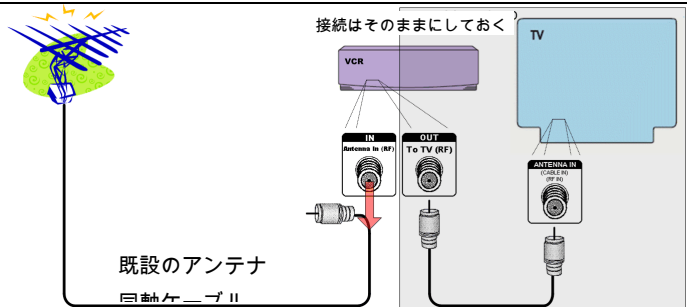
必要なもの：アナログテレビ、アナログビデオデッキ、お使いになっていたアンテナ (室内または屋外)、現在のアンテナとビデオデッキを接続している同軸ケーブル (右の写真を参照)。新しく入手された変換ボックスには同軸ケーブルがもう1本とリモコンが付属しているはずですが、作業を開始する前に、テレビとビデオの電源をコンセントから抜いてください。



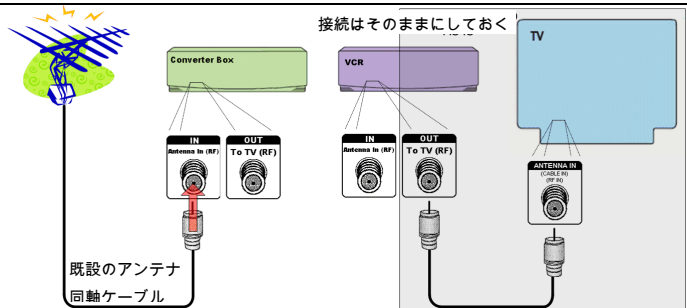
同軸ケーブル

ステップ ① ビデオデッキの「アンテナ入力 (RF) 」 (Antenna In (RF)) コネクタから既設の同軸ケーブルを外します。

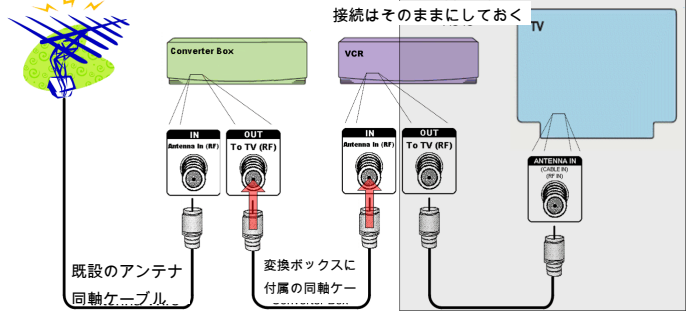
ビデオデッキとテレビの間の接続はそのままにしておきます (AV ケーブルでも同軸ケーブルでも)。



ステップ ② 変換ボックスの「アンテナ入力 (RF) 」 (Antenna In (RF)) コネクタに既設の同軸ケーブルを接続します。



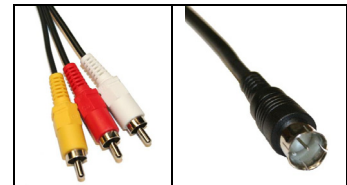
ステップ③ 変換ボックスに付属している同軸ケーブルの一方の端を変換ボックスの「テレビ出力(RF)」(Out To TV (RF))コネクタに接続します。もう一方の端をビデオデッキの「アンテナ入力(RF)」(Antenna In (RF))コネクタに接続します。



ステップ④ 変換ボックス、ビデオデッキ、およびテレビの電源コードをコンセントに接続して電源を入れます。ビデオデッキを3チャンネルまたは4チャンネル(変換ボックスの取扱説明書をご参照ください)に合わせ、テレビがビデオデッキの画像を表示できるように設定してください。変換ボックスに付属しているリモコンを使用して、オンスクリーン設定ガイドに従って、ご覧いただけるDTVチャンネルをスキャンし、デジタルテレビのメリットをお楽しみください。変換ボックスで選んだチャンネルの番組を録画することができます。

設定#2：1つのチャンネルを見ながら、他のチャンネルを録画する

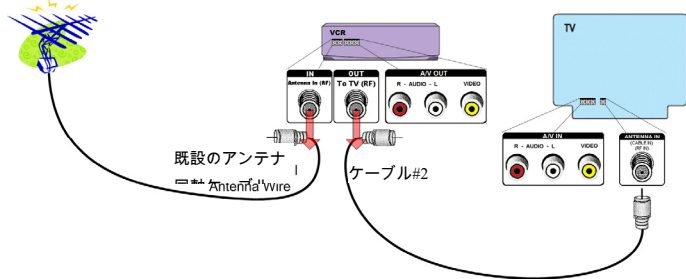
必要なもの：アナログテレビ、お使いになっていたアンテナ(室内または屋外)、現在のアンテナとテレビを接続している同軸ケーブル(一番右側の写真参照)、延長用の同軸ケーブルを追加で4本、AVケーブル(右の写真参照)1本、2分配器1台、**変換ボックス2台**が必要になります。新しい変換ボックスにはそれぞれ同軸ケーブル1本、AVケーブル1本(赤、白、黄のプラグがついた3本ワイヤ)、そしてリモコンがついてきます。開始する前に、テレビとビデオデッキの電源をコンセントから抜いてください。



AVケーブル 同軸ケーブル

ステップ① ビデオデッキの「アンテナ入力(RF)」(Antenna In (RF))コネクタから既設の同軸ケーブルを外します。

ステップ② ビデオデッキの「テレビ出力(RF)」(To TV (RF))コネクタから同軸ケーブル#2を外します。同軸ケーブル#2のもう一方の端はテレビに接続したまま

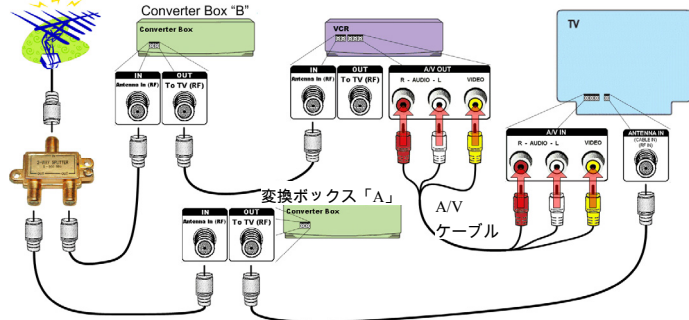


<p>にしておきます。</p>	
<p>ステップ ③ 2分配器の「入口」コネクタに既設のアンテナに接続された同軸ケーブルのもう一方の端を接続します。</p>	<p>既設のアンテナ 同軸ケーブル</p> <p>ケーブル#2</p>
<p>ステップ ④ 変換ボックス「A」の「テレビ出力(RF)」(Out to TV (RF))コネクタに同軸ケーブル#2の外してある端を接続します。</p> <p>ステップ ⑤ 2分配器の一方の「出力」(Out)コネクタに同軸ケーブル#3の一方の端を接続します。もう一方の端を変換ボックス「A」の「アンテナ入力(RF)」(Antenna In (RF))コネクタに接続します。</p>	<p>変換ボックス</p> <p>ケーブル#3</p> <p>ケーブル#2</p>
<p>ステップ ⑥ 2分配器のもう一方の「出力」(Out)コネクタに同軸ケーブル#4の一方の端を接続します。もう一方の端を変換ボックス「B」の「アンテナ入力(RF)」(Antenna In (RF))コネクタに接続します。</p> <p>ステップ ⑦ 変換ボックス「B」の「テレビ出力(RF)」(Out to TV (RF))コネクタに同軸ケーブル#5の一方の端を接続します。もう一方の端をビデオデッキの「アンテナ入力(RF)」(Antenna In (RF))コ</p>	<p>変換ボックス「B」</p> <p>ケーブル#4</p> <p>ケーブル#5</p> <p>変換ボックス「A」</p> <p>変換ボックス「B」</p>



ネクタに接続します。

ステップ ⑧ ビデオデッキの「AV 出力」(A/V Out)コネクタに A/V ケーブルの一方の端を接続します。プラグの色とコネクタの色を、赤プラグは赤コネクタへ、白プラグは白コネクタへ、黄プラグは黄コネクタへというように合わせてください。ケーブルのもう一方の端はテレビの「AV 入力」(A/V In)コネクタに同様に接続してください。ご使用になるテレビに赤(右音声)コネクタが無い場合は、赤のケーブルは両端とも接続しないようにしてください。



ステップ ⑨ 2つの変換ボックス、ビデオデッキ、およびテレビの電源コードをコンセントに接続して電源を入れます。テレビを3チャンネルまたは4チャンネル(変換ボックスの取扱説明書をご参照ください)に合わせ、変換ボックス「A」を設定してください。変換ボックス「A」に付属しているリモコンを使用して、オンスクリーン設定ガイドに従って、ご覧いただけるDTVチャンネルをスキャンしてください。

ステップ ⑩ テレビを「音声/ビデオ入力」(Audio/Video In)に設定して、ビデオデッキを3チャンネルまたは4チャンネル(変換ボックスの取扱説明書をご参照ください)に合わせ、変換ボックス「B」を設定してください。変換ボックス「B」に付属しているリモコンを使用して、オンスクリーン設定ガイドに従って、ご覧いただけるDTVチャンネルをスキャンしてください。

- ビデオで録画を行なう場合は、ビデオデッキのチャンネルを3チャンネルまたは4チャンネルに設定して、変換ボックスをご希望のチャンネルに合わせてください。
- 変換ボックスに「ユニバーサルタイプリモコン」が付属している場合、あるいはご自分のユニバーサルリモコンをすでにお持ちの場合は、変換ボックスに付属している取扱説明書に従って、リモコンがテレビ、ビデオデッキ、および変換ボックスと対応して作動するようにプログラムしてください。
- DVDレコーダーやDVRをお持ちの場合も、上述の手順と同様な方法で接続することがで



きます。

DTVへの移行に関する情報については、www.dtv.govをご覧くださいか、電子メール dtvinfo@fcc.gov、電話 1-888-CALL-FCC (1-888-225-5322)、テレタイプ (TTY) 1-888-TELL-FCC (1-888-835-5322)、ファクス 1-866-418-0232、へご連絡いただくか、下記へ文書でお問い合わせください。

Federal Communications Commission
Consumer & Governmental Affairs Bureau
Consumer Inquiries and Complaints Division
445 12th Street, SW
Washington, DC 20554

この書類、あるいはその他の消費者情報をアクセスしやすいフォーマット (ASCII 形式の電子書類、点字、拡大印刷、または音声) でお受け取りになりたい場合は、下記の住所に書面で、下記の番号に電話で、あるいは FCC504@fcc.gov へ電子メールでお申し込みください。

この情報およびその他の FCC 消費者トピックを
コミッションの電子定期購読サービスでお受け取りになりたい方は、
www.fcc.gov/cgb/contacts/ をクリックしてください。

本書類は消費者の教育のみを目的としたもので、この内容を含む、あるいはこの内容に関連した訴訟あるいは裁判に影響することを意図するものではありません。

