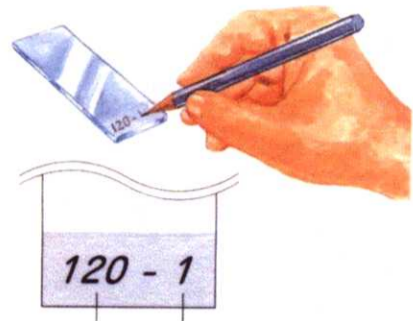


抗酸杆菌涂片检查操作程序

1



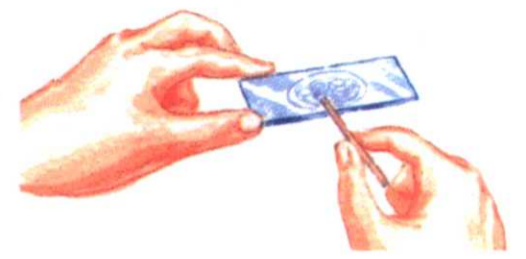
准备脱脂、洁净的新玻片，在左侧一端1/3处注明实验室序号及标本序号。

2



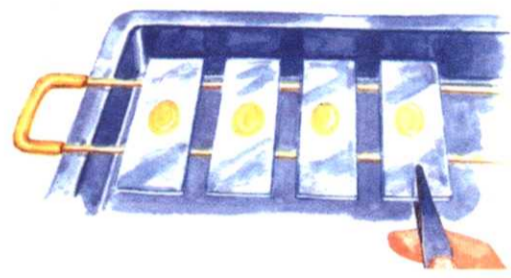
小心打开标本容器，使用折断的竹签茬端，挑取痰标本中干酪样、脓样部分。

3



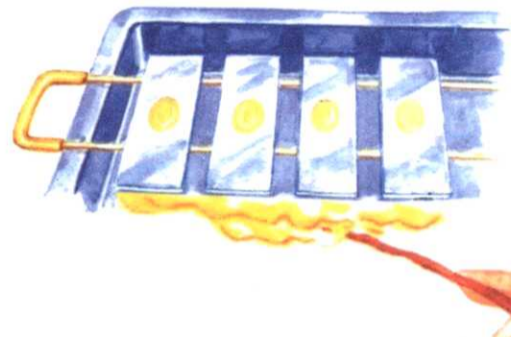
在玻片右侧2/3处均匀涂抹约10mm × 20mm大小的卵圆形痰膜。

4



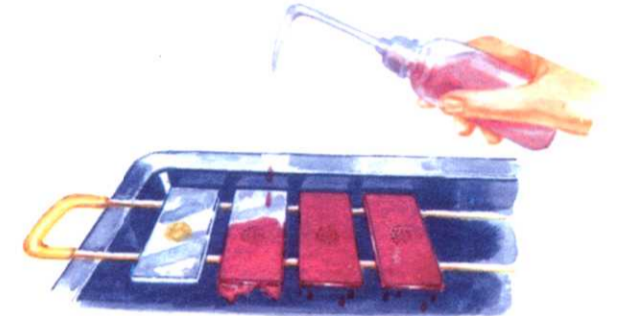
待涂片自然干燥后，放置在染色架上，玻片间距应在10mm以上。

5



火焰固定（5秒钟内火焰于玻片下通过4次）。

6



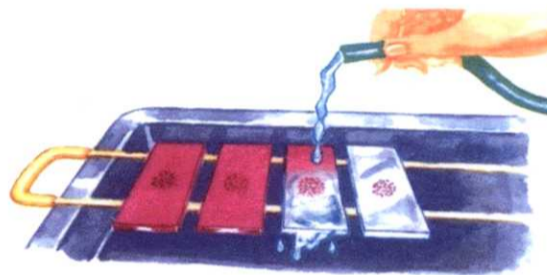
用洗瓶滴加 0.8% 石碳酸复红染液，盖满玻片。

7



火焰加热直至出现蒸汽，脱离火焰，保持5分钟。染色期间应始终保持痰膜被染色液覆盖，必要时可续加染色液，加热时勿使染色液沸腾。

8



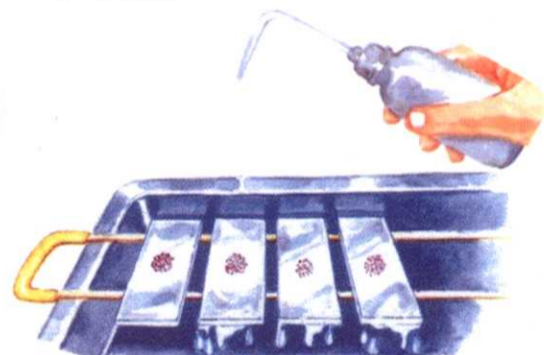
用流水自玻片一端轻缓冲洗。

9



倾斜玻片，沥去玻片上的水。

10



滴加脱色液（5%盐酸乙醇），脱色1分钟。

11



用流水自玻片一端轻缓冲洗，如脱色不彻底，重复步骤10。

12



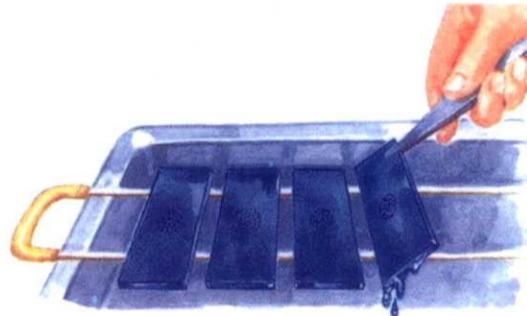
沥去玻片上的水。

13



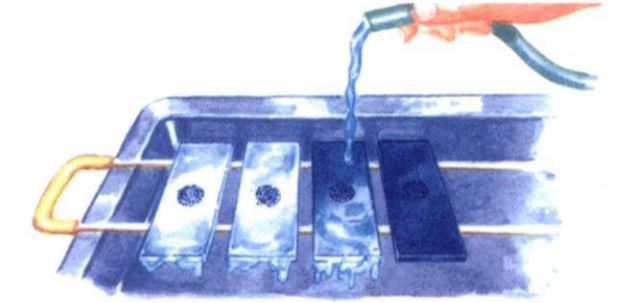
滴加 0.06% 亚甲蓝复染液，染色30秒钟。

14



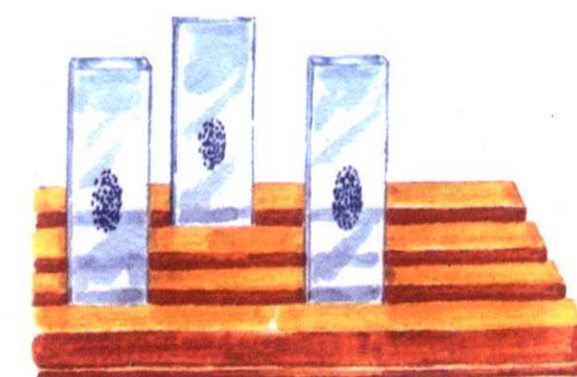
沥去玻片上的复染液。

15



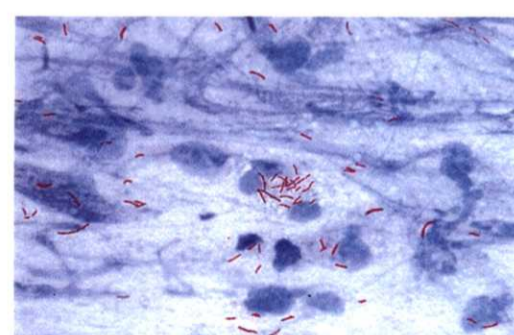
用流水自玻片一端轻缓冲洗，洗去复染液，沥去玻片上的水。

16



将染色后的涂片置于玻片架上，自然干燥。

17



滴加镜油，使用10×目镜、100×物镜的双目显微镜观察。在淡蓝色背景下，抗酸杆菌呈红色杆状，其它细菌和细胞呈现蓝色。

18

镜下抗酸杆菌计数	分级报告标准
连续300个视野未见抗酸杆菌	抗酸杆菌阴性（-）
1-8条/300视野	报告抗酸杆菌菌数
3-9条/100视野	抗酸杆菌阳性（1+）
1-9条/10视野	抗酸杆菌阳性（2+）
1-9条/每视野	抗酸杆菌阳性（3+）
> 10条/每视野	抗酸杆菌阳性（4+）

按《中国结核病防治规划·痰涂片镜检质量保证手册》所规定的标准报告结果。