

# Bioseguridad para las aves

***¡Aplique una bioseguridad adecuada y mantenga sus aves sanas!***

## ¿Qué es la bioseguridad?

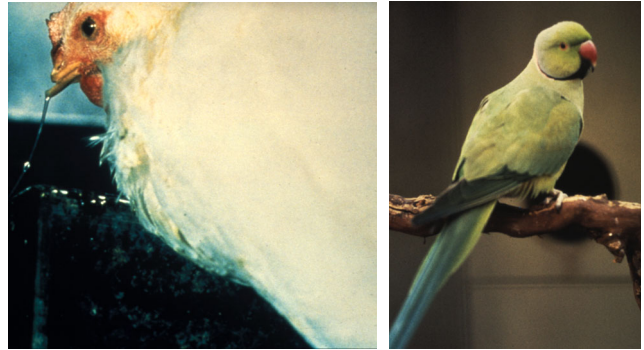
La bioseguridad son las precauciones que usted toma para reducir las posibilidades de contagio de enfermedades infecciosas en su granja o su patio a través de personas, animales, equipamiento o vehículos, tanto en forma accidental como intencional. La bioseguridad adecuada ayuda a prevenir la propagación de enfermedades infecciosas entre su aves de corral o pájaros.

## ¿Qué es la bioseguridad adecuada?

Las prácticas adecuadas y constantes de bioseguridad son la mejor manera de evitar que enfermedades avícolas, tal como la enfermedad exótica de Newcastle (END), se propaguen dentro de los Estados Unidos. Los materiales portadores del virus de END pueden ser los zapatos y la ropa, y pueden trasladarse de un área con aves infectadas a otra con aves sanas. Trasladar aves de un lugar a otro también puede propagar enfermedades, especialmente porque algunas aves pueden provocar un contagio sin tener un aspecto enfermizo. Al incluir la bioseguridad en su rutina diaria de cuidado de aves, usted reducirá la posibilidad de que sus aves contraigan END.

Para mantener sus aves sanas:

- Es fundamental mantener la ropa limpia. Utilice botas que hayan sido limpiadas y desinfectadas correctamente y overoles que hayan sido lavados a máquina con jabón detergente. Asegúrese de que todas aquellas personas que ingresen a su propiedad también utilicen botas y overoles limpios, y que se laven las manos correctamente al ingresar y al salir de la misma. Los virus de enfermedades de aves de corral se propagan fácilmente a través de la ropa, los zapatos y las manos de las personas que hayan estado en contacto con aves infectadas.
- Limpie y desinfecte el equipamiento de céspedes, jardines o aves que haya estado en contacto con las aves o sus excrementos antes de trasladarlo a otro lugar. Haga lo mismo en caso de ingresar equipamiento a su propiedad. Retire todo el estiércol antes de colocar el desinfectante. El desinfectante mata los virus de aves de corral que permanece en las superficies.
- Sólo permita que sus aves estén en contacto con las personas que están a su cuidado. Los cuidadores no deben tener aves comerciales, aves mascota o aves de patio, ya que éstas son una fuente de enfermedades que pueden propagarse en su propiedad y contagiar a sus aves. Los cuidadores no deben concurrir a espectáculos o eventos donde se presenten aves. Dichas aves pueden ser portadoras de enfermedades.
- No preste o pida prestado equipamiento, ya que el mismo podría portar virus de enfermedades. En caso de que deba prestar equipamiento a otras personas, asegúrese de que esté limpio y desinfectado cuando sea devuelto. Los desinfectantes sólo funcionan en superficies sin estiércol u otros materiales. Ciertos elementos tales como paletas de madera, mapas de cartón para huevos u otros artículos porosos no pueden limpiarse y desinfectarse adecuadamente y, por lo tanto, no deben prestarse en ninguna circunstancia. Las máquinas labradoras y otros equipos con motor sólo deben utilizarse en una sola granja.
- No visite otras granjas o patios con aves de corral. Si concurre a exhibiciones o traslada aves a otros sitios, recuerde que esas aves provienen de diferentes granjas donde es probable que no aplique el mismo nivel de bioseguridad que usted mantiene. Estos sitios podrían



ser una fuente de enfermedades para sus propias aves. En caso de llevar sus aves a sitios donde habrán de estar expuestas a aves de otras granjas, sea precavido. Todas las aves que sean retiradas de su propiedad deben ser aisladas durante 10 días al regresar. Transcurridos los 10 días, inspeccione las aves aisladas para identificar síntomas de enfermedades antes de colocarlas con el resto de la bandada.

- Las aves de mascota, patos, gansos u otras aves de caza suelen ser portadoras de enfermedades. Manténgalas alejadas de sus aves de corral. Cuantas más aves provenientes de otros sitios ingresen a su propiedad, tanto mayor será el riesgo.
- Tenga cuidado al manipular o desechar aves muertas, basura o estiércol. Por ejemplo, coloque las aves muertas, basura o estiércol en recipientes no porosos. Comuníquese con las autoridades locales para conocer los sitios de desecho apropiados.
- Llame a su veterinario o agente de extensión local para examinar todas sus aves enfermas o las aves que hayan muerto repentinamente, especialmente si usted ha estado en contacto con aves pertenecientes a otras personas o ha ingresado aves nuevas en su hogar.

### Proprietarios de aves de mascota: ¡Tengan cuidado!

La enfermedad END es una amenaza para las aves de mascota. Las aves ingresadas ilegalmente en los Estados Unidos pueden propagar el virus de END, ya que no son aisladas en cuarentena ni examinadas por el Departamento de Agricultura de los Estados Unidos (USDA). A fin de evitar una epidemia de enfermedades, todos los propietarios de aves deben tomar las siguientes precauciones:

- Solicite a los vendedores de aves copias de los documentos que prueben que las aves fueron importadas legalmente a los Estados Unidos o bien que provienen de bandadas de los Estados Unidos, que las aves eran saludables antes de ser transportadas y que fueron trasladadas en contenedores nuevos o completamente desinfectados.
- Conserve registros de todas las ventas, envíos o traslados de aves.
- Separe todas las aves adquiridas de las aves existentes por un mínimo de 30 días. Examine el ave nueva, tratando de identificar cualquier síntoma de enfermedad antes de colocarla en su aviario.
- Utilice overoles y botas limpias y lávese las manos al manipular las aves. Manipule los pichones antes que las aves adultas, y manipule las aves recientemente adquiridas en último lugar. No vuelva a manipular las aves adultas sin antes colocarse overoles y botas limpias y sin lavarse las manos con jabón desinfectante.



### Saber identificar los síntomas es estar un paso adelante

Los propietarios de aves que están familiarizados con los síntomas que presentan las aves enfermas están un paso adelante. El poder reconocer cualquiera de los siguientes síntomas en sus aves le ayudará a prevenir el contagio de END o cualquier otra enfermedad en sus aves.

- Estornudos, falta de aliento, descarga por las fosas nasales, tos;
- Diarrea verde y acuosa;
- Depresión repentina, temblores o sacudones incontrolables, alas caídas, giros de la cabeza y el cuello, caminar en círculos, parálisis;
- Disminución repentina en la producción de huevos;
- Producción repentina de huevos con cáscara delgada o de forma extraña;
- Hinchazón de los tejidos alrededor de los ojos y en el cuello;
- Muerte súbita, especialmente de varias o muchas aves; y
- Cualquier disminución considerable en el consumo de alimento.



Si sus aves manifiestan cualquiera de estos síntomas, es importante que se comunique de inmediato con su veterinario o con los oficiales de agricultura estatales, federales o locales.

### Información adicional

Si desea más información sobre END o cualquier otra enfermedad avícola, visite el sitio Web del Servicio de Inspección y Sanidad Agropecuaria de USDA.  
<http://www.aphis.usda.gov/vs>

El Departamento de Agricultura de los Estados Unidos es un proveedor y empleador que brinda igualdad de oportunidades.

