

CONEXPO
 **RUSSIA**

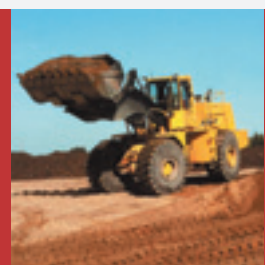
С Е Н Т Я Б Р Ь
15-18

2 0 0 8

МОСКВА, РОССИЯ

**Место встречи для Вас
и Ваших партнеров
по бизнесу в 2008 году**

Всемирная выставка оборудования и техники для строительства, лесной промышленности и жилищно-коммунальной сферы, в которой участвуют лидеры мирового и российского рынка. Официальную поддержку выставке оказывают министерства и ведомства, зарубежные и российские промышленные ассоциации



МВЦ «КРОКУС ЭКСПО»

**Приглашаем на
всемирную выставку
КОНЭКСПО Россия/
CONEXPO Russia**

**ИННОВАЦИИ
РАЗВИТИЕ
ПЕРСПЕКТИВЫ**

www.conexporussia.com

CONEXPO RUSSIA

15–18 СЕНТЯБРЯ 2008 г.

Понедельник — среда

10:00–18:00 часов

Четверг

10:00–17:00 часов

**МВЦ «КРОКУС ЭКСПО»
МОСКВА, РОССИЯ**

20 000 специалистов

в области строительства, лесной промышленности и жилищно-коммунальной сферы приедут на CONEXPO Russia'2008 для установления деловых контактов, обмена идеями и заключения сделок

Более 200 экспонентов —

лидеров мирового и российского рынка оборудования и техники для строительства, ЖКХ и лесной промышленности

Более 40 000 м² (нетто)

выставочного пространства для интерактивных экспонатов и информативных демонстрационных программ, что сопоставимо с площадью 7,5 футбольных полей

26 научно-технических семинаров

по 6 направлениям образовательных программ, посвященных актуальным темам

**CONEXPO Russia —
главное событие
индустрии 2008 года**

Что даст Вам эта выставка?

Посетив CONEXPO Russia'2008, Вы познакомитесь с передовыми технологиями, современным оборудованием, сможете увидеть демонстрацию новейших образцов техники.

Новые технологии и оборудование — это не единственное, что Вам нужно для ведения успешного бизнеса в условиях жесткой конкуренции. Прибыль компании зависит и от того, насколько уверенно специалисты компании ориентируются в потоке новых знаний по законодательству, экономике, технологии производства. Воспользуйтесь уникальной возможностью посетить **многочисленные образовательные научно-технические программы**, на которых:

- выступят ведущие специалисты с докладами о промышленных инновациях;
- известные эксперты проведут обучающие семинары;
- состоятся собрания промышленных ассоциаций.



Проведите Ваше время на выставке с максимальной пользой!

Подготовьтесь к посещению выставки.

Последние обновления схемы выставки с указанием месторасположения экспонентов Вы сможете увидеть на сайте www.conexporussia.com.

Вы без труда найдете нужных Вам экспонентов и составите список стендов, которые планируете посетить.

Три способа зарегистрироваться:

онлайн: www.conexporussia.com

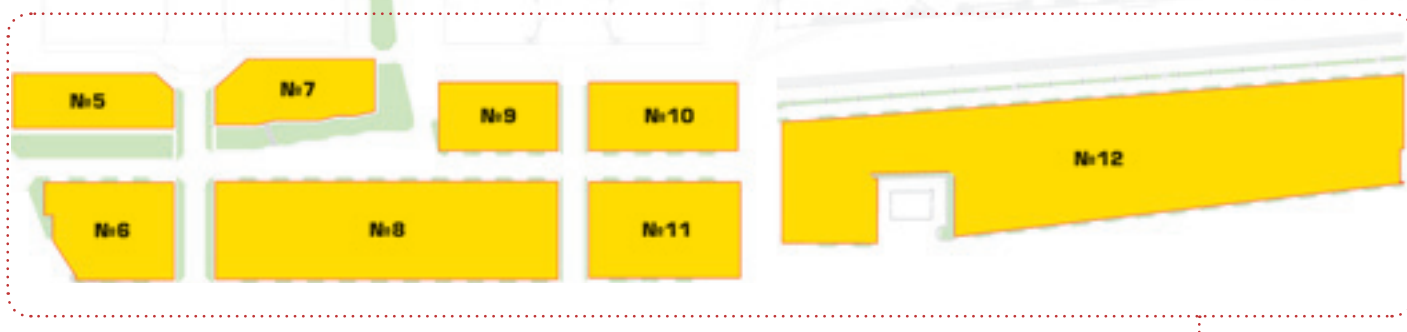
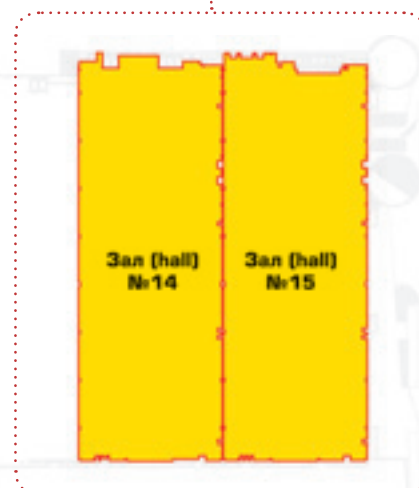
по факсу: +7 (495) 580-30-28

по почте: 125190, Россия, Москва, а/я 47

Форма регистрации для посетителей на стр. 6

Тематические разделы:

- ❑ Землеройно-транспортные машины и навесное оборудование
- ❑ Подъемно-надземное оборудование и краны
- ❑ Асфальтовые и бетонные заводы
- ❑ Дорожно-строительные машины и оборудование
- ❑ Оборудование для взрывных работ
- ❑ Техника для бестраншейной прокладки коммуникаций
- ❑ Коммунальная техника и оборудование
- ❑ Машины и оборудование для лесозаготовок и лесного хозяйства
- ❑ Комплектующие и запасные части
- ❑ Гидравлика
- ❑ Шины
- ❑ Инструмент
- ❑ Смазочные средства
- ❑ СМИ



ОТКРЫТАЯ ПЛОЩАДКА

Среди экспонентов выставки — лидеры мирового и российского рынка техники и оборудования, компании: Катерпиллар, Комацу, Хитачи, Группа ГАЗ, Вольво, Терекс, Амкодор, Монитовок, Четра — Промышленные машины, Сани, Джей Си Би, Дорэлектромаш, Тримбл холдинг, Четра — Комплектующие и запасные части, Би Эй Ви, Уральский завод Погрузчик, ЧТЗ — Уралтрак, Белле Групп, Колокшанский автоагрегатный завод, Дорожные машины, РАСТОМ, КМ-Руссланд Сервис, ИМПЕКС-Консалтинг, Восточно-европейский экспорт, Руукки, Донецкий экскаватор, ФКР МАШИНАРИ, Челябинский механический завод, Кранмаш, TERRA-mobile, Бецема, Нью Холланд, Юнион Трейд, Пневмостроймашина, МЕТВА, Спецтехника-авто, Коминвест АКМТ, Меркатор Холдинг, Эксмаш, Липпман Милуоки, БЛС Энтерпрайзес, АСТЕК, Булкар Групп, Манито БФ, Техстройконтракт, ДСТС, Кистрак НВ, Джей Эл. Джи, Дориан Дрейк, РемТехСтрой и др. На выставке будут представлены национальные павильоны Турции и Китая.

15–18 СЕНТЯБРЯ 2008 г.

Понедельник, 15 сентября

Вторник, 16 сентября

Среда, 17 сентября

Четверг, 18 сентября

МВЦ «КРОКУС ЭКСПО» МОСКВА, РОССИЯ

Образовательные научно-технические семинары пройдут по 6 направлениям:



ТЕХНОЛОГИИ СТРОИТЕЛЬСТВА И РЕМОНТА ДОРОГ



УПРАВЛЕНИЕ ОБОРУДОВАНИЕМ



ВЫСОТНОЕ СТРОИТЕЛЬСТВО



ПРОМЫШЛЕННАЯ БЕЗОПАСНОСТЬ



ЭКОНОМИКА И УПРАВЛЕНИЕ ПРЕДПРИЯТИЕМ



УПРАВЛЕНИЕ ПЕРСОНАЛОМ

Образовательные семинары на выставке CONEXPO Russia'2008

M17 Теория управления персоналом I — процесс передачи информации

Успешная работа зачастую зависит от умения менеджера общаться с людьми. Этот семинар поможет выработать навыки правильного подбора сотрудников, способных составить команду, результатом работы которой будет выполнение проекта. **Выступающий: Рон Блэк, президент компании Ментор Групп. Спонсор — АЕМ.**

M18 Высотное строительство: технические аспекты

В этом семинаре слушатели смогут получить знания о семи ключевых составляющих в высотном строительстве: энергия, вода, место для строительства, здоровье, материалы, уменьшение несчастных случаев на производстве и инновации в сфере защиты окружающей среды. **Спонсор — АЕМ.**

M19 Теория управления персоналом II — методы

Слушатели этого семинара смогут приобрести знания о том, какие методики необходимы для управления командой сотрудников, целью которой является выполнение сложного проекта. **Выступающий: Рон Блэк, президент компании Ментор Групп. Спонсор — АЕМ.**

M20 Высотное строительство: уроки из Дубая

Самые превосходные высотные здания и самые высокие небоскребы построены в Азии, на Среднем Востоке, в американских городах Чикаго и Нью-Йорк. Чему мы можем научиться у инженеров и архитекторов этих зданий? Что делает эти здания прочными и надежными? Об этом слушатели узнают от специалистов **Корпорации BESIX, Бельгия. Спонсор — АЕМ.**

T11 Практика: прессование, уплотнение асфальта

На этом семинаре слушатели узнают о современных методах уплотнения покрытий, мониторинге горячего асфальта в реальном времени. Слушатели смогут определить уровень жесткости горячего асфальта в процессе его прессования (уплотнения). Этот эффективный метод автоматизирует процесс, позволяет уменьшить количество работников и улучшает качество покрытия. **Выступающий: Чак Дил, эксперт, Американское подразделение компании Бомаг. Спонсор — АЕМ.**

T12 Проблемы безопасности при работе с кранами

На этом семинаре речь пойдет о различных аспектах установки кранов разных типов, необходимости технического осмотра крана перед его эксплуатацией, сервисном обслуживании, профессионализме и компетенции работников (операторов, крановщиков). **Спонсор — АЕМ.**

T13: Эффективное управление рабочим персоналом (штат сотрудников)

Огромную роль в развитии бизнеса играют кадры. Чтобы Ваш бизнес был успешным, нужно оценить и определить роль каждого сотрудника, а также решить, кто из работников приносит самую большую прибыль компании и постоянно увеличивает ее. На этом семинаре Вы научитесь оценивать и измерять вклад каждого сотрудника и, соответственно, измерять затраты на развитие собственного бизнеса. **Выступающий — Маркус Ванде Влит, компания Vander Kooi & Associates, Inc. Спонсор — АЕМ.**

T14 Практика: технологии устройства дорожных покрытий с высокой ровностью

Выбор современной техники и эффективная организация работ — два главных принципа успешной работы подрядной организации. Слушатели семинара смогут изучить основные операции по укладке покрытий, познакомиться с технологиями их выравнивания для достижения соответствующей высоты, узнать о правилах содержания материалов, укладываемых в дорогу. Учет этих аспектов поможет достичь гладкости покрытия, плотности материалов, долговечности покрытий. Особое внимание будет уделено вопросу применения новейшей техники. **Выступающий: Джефф Ричмонд, президент компании Родтек. Спонсор — АЕМ.**

T15: Калькуляция себестоимости работы: необходимость для увеличения прибыли

Калькуляция себестоимости работы — важный инструмент для оценки деятельности рабочего персонала. Семинар дает возможность научиться правильно собирать информацию, оценивать и анализировать затраты на развитие бизнеса. **Выступающий — Маркус Ванде Влит, компания Vander Kooi & Associates, Inc. Спонсор — АЕМ.**

T16 Умные машины будущего

На семинаре речь пойдет о производстве высокотехнологичных машин и оборудования, об их широчайших возможностях. Вторая часть семинара будет посвящена российско-

американскому сотрудничеству в области GPS/ГЛОНАСС технологий для развития интеллектуальных систем строительных машин. **Выступающие:** Михаил Сенкевич, компания Тримбл, Владимир Климов, Исполнительный директор Ассоциации «ГЛОНАСС/ГНСС Форум». **Спонсоры** — АЕМ и журнал «Доркомстрой/Дороги и мосты».

T17 Укладка асфальта, температурный режим.

Опытные специалисты знают, какое значение имеет сохранение необходимой температуры асфальтовой смеси при производстве работ.

Слушатели семинара смогут ознакомиться с новыми технологиями и оборудованием, позволяющим транспортировать смесь на дальние расстояния без потери температурного режима, а также перегружать смесь. Решение этой проблемы увеличивает продолжительность жизни дорожных покрытий. Особое внимание будет уделено новому оборудованию. **Выступающий:** Чак Дил, эксперт, Американское подразделение компании Бомаг. **Спонсор** — АЕМ.

T18 Управление сложными проектами.

Сегодня руководитель подрядной организации осваивает новые роли и обязанности, он несет большую ответственность, чем раньше. Новая реальность — это новые технологии, средства связи, недостатки проектов, повышение ответственности по отношению к подчиненным. Все это влияет на процесс организации труда и на успешное выполнение проекта. Особое внимание в семинаре будет уделено выработке правильной стратегии и тактики, что поможет повысить результативность работы. **Выступающий:** Рон Блэк, президент компании Менсор Групп. **Спонсор** — АЕМ.

T19 Формирование бюджета, составление сметы проекта

Многие руководители подрядных организаций при формировании бюджета и составлении сметы проекта не опираются на научный подход. В этом семинаре основное внимание будет уделено научным методикам составления сметы проекта, вопросам учета прямых и косвенных затрат. **Спонсор** — АЕМ.

T20 Технологии цементной опалубки и их применение

Речь пойдет об основных принципах опалубки цементных дорог. Семинар также включает обзор техники, которая требуется для строительства цементных дорог. **Выступающий:** Роури Кеог, компания BOMACO. **Спонсор** — АЕМ.

W11 Переработка старых асфальтовых покрытий

На этом семинаре слушатели познакомятся с методом ресайклирования, в процессе которого сфрезировывается изношенное дорожное полотно, старый асфальт перемешивается моментально с новым вяжущим материалом и готовая смесь укладывается на только что обработанную поверхность. В 2006 г в США было переработано более 80 млрд тонн асфальта, как сообщила Национальная Ассоциация Асфальтового покрытия. Этот процесс позволяет существенно снизить затраты материальных ресурсов. **Выступающий:** Джефф Ричмонд, президент компании Родтек. **Спонсор** — АЕМ.

W12 Бюджетная обеспеченность в сфере дорожного хозяйства России: состояние и перспективы

Слушатели этого семинара познакомятся с решениями о переходе на нормативное финансирование затрат на капитальный, текущий ремонт и содержание региональных муниципальных и местных автодорог с учетом необходимости приведения их транспортно-эксплуатационных характеристик в соответствие с нормативными требованиями. Будут затронуты также вопросы формирования федерального бюджета на 2009 г и на плановый период 2010 и 2011 гг. **Выступающий:** Андрей Белоусов, руководитель финансово-экономического направления Ассоциации РАДОР.

W14 Технологии контроля качества дорожного полотна и их применение

На семинаре будет сделан обзор технологий и систем контроля качества дорожного полотна, а также обзор широкого выбора бульдозеров, грейдеров, экскаваторов, землеройных машин, применяющихся для этих целей. **Выступающий** — Михаил Сенкевич, компания Тримбл.

W15 Материалы, оборудование и технологии для эффективного решения проблемы обеспечения безопасности дорожного движения

Проблема безопасности дорожного движения не знает государственных границ. Традиционные способы обеспечения безопасности дорожного движения во многом не соответствуют современным требованиям. Основные показатели аварийности в Российской Федерации за 2007 г. требуют внедрения новых материалов, оборудования и технологий для ее снижения. Слушатели узнают о нормативных документах в области безопасности дорожного движения РФ, а также познакомятся

с новыми материалами и оборудованием для изготовления дорожных знаков направляющих устройств и прочих технических средств организации дорожного движения. **Выступающий:** Владислав Свежинский, генеральный директор НПЦ «М Дорконтроль», ст. научный сотрудник МАДИ (ГТУ).

W16 Практика: прессование, уплотнение асфальта (повтор)

На этом семинаре слушатели узнают о современных методах уплотнения покрытий, мониторинге горячего асфальта в реальном времени. Слушатели смогут определить уровень жесткости горячего асфальта в процессе его прессования (уплотнения). Этот эффективный метод автоматизирует процесс, позволяет уменьшить количество работников и улучшает качество покрытия. **Выступающий:** Чак Дил, эксперт, Американское подразделение компании Бомаг. **Спонсор** — АЕМ.

W17 Проблемы ресурсосбережения автомобильных шин

На этом семинаре особое внимание будет уделено проблемам устройства, безопасности шин для строительной техники, способам ремонта для продления срока их службы и снижения эксплуатационных затрат. **Выступающий:** Вадим Янчевский, профессор МАДИ (ГТУ). **Спонсор** — журнал «Доркомстрой/Дороги и мосты».

W18 Аренда — лизинг — покупка: выбор правильного решения

В настоящее время многие предприятия решают проблемы технического перевооружения. Какой способ приобретения дорожно-строительной техники на данный момент является наиболее эффективным и экономически целесообразным?

Слушатели познакомятся со сравнительными характеристиками лизинга и кредитования. В качестве критерия сравнения — сумма дисконтированных денежных потоков предприятия, связанных с финансированием инвестиций за счет кредита или лизинга.

При освещении темы финансовых механизмов модернизации и обновления производственных фондов наряду с лизингом и кредитованием будет подробно раскрыта тема приобретения дорожно-строительной техники иностранного производства с использованием механизмов торгового финансирования. **Выступающий:** Дмитрий Усов, старший вице-президент, член Правления ОАО «РосДорБанк».

W19 Россия следует за Европой и США в сфере выпуска двигателей (эмиссионные выбросы двигателей)

Американские и европейские производители специальной техники производят продукцию в соответствии с принятыми в их странах стандартами выбросов двигателей. В связи с тем, что Россия в этой сфере отстает от других стран, слушатели смогут узнать о требованиях американских стандартов TIER3 и TIER4 применительно к конструированию, производству и сервисному обслуживанию техники. **Спонсор** — АЕМ.

W20 Ремонт цементобетонных покрытий

Большое количество федеральных дорог с цементобетонным покрытием было построено еще в 1950-60-х гг, сейчас эти дороги нуждаются в реконструкции. Обычно ремонт дорог осуществляется путем наложения одного или нескольких слоев бетона и асфальта, которые предотвращают появление дефектов на дорожном покрытии, а также дальнейшее разрушение верхнего слоя. Слушатели познакомятся с технологическими и экономическими аспектами решения проблемы. **Выступающие:** Александр Сучилин, генеральный директор компании РАСТОМ, Владимир Подопригора, технический директор компании БиЭйВи.

R11 Техника безопасности на рабочем месте

Несчастные случаи при строительстве различных объектов нередки. На семинаре слушателям расскажут о десяти наиболее часто случающихся нарушениях техники безопасности и о десяти наиболее эффективных способах их преодоления. **Спонсор** — АЕМ.

R12 Диагностика улично-дорожных объектов

Особое внимание в этом семинаре будет уделено необходимости применения дорожных передвижных лабораторий для диагностики улично-дорожных объектов. **Выступающий:** Юрий Васильев, зам. директора НИМК МАДИ (ГТУ), к.т.н. **Спонсор** — журнал «Доркомстрой/Дороги и мосты».

R14 Безопасные методы карьерных работ

Ведущие специалисты компаний Катерпиллар, Хитачи, Терекс проанализируют источники опасности при работе в карьерах, представят современные технологические и технические решения, обеспечивающие безопасные методы карьерных разработок, соблюдение работниками правил техники безопасности.

Форма регистрации для посетителей

Окончание предварительной регистрации посетителей: вторник, 9 сентября 2008 г.

Стоимость регистрации в период проведения Выставки — 150 руб. (Если Вы не оплачиваете семинар)

РОССИЯ, МОСКВА, МВЦ «КРОКУС ЭКСПО» 15–18 СЕНТЯБРЯ 2008 г.

Три способа
зарегистрироваться

Онлайн:
www.conexporussia.com
www.conexporussia.ru

По факсу:
+7 (495) 580-30-28

По почте:
ООО «Выставочно-маркетинговый центр»
125190, Россия, Москва, а/я 47

По всем вопросам обращаться: тел./факс: +7 (495) 580-3028, e-mail: info@conexporussia.ru

1. Информация о посетителе (одна заявка на одно лицо)

отметьте правильный вариант

Имя _____ Фамилия _____ Должность _____
Компания _____ Адрес _____
Город _____ Индекс _____ Страна _____
Телефон _____ Факс _____ E-mail _____

2. Демографическая информация

А. Специальность/должность

- АО1 Президент/владелец
 АО2 Генеральный директор/
Финансовый директор
 АО3 Менеджер по закупкам
 АО4 Менеджер по продажам
 АО5 Главный инженер
 АО6 Руководитель проектов
 АО7 Техотдел/Техника безопасности
 АО8 Конструкторский отдел
 АО9 Инженер-испытатель
 АО10 Главный механик/механик
 АО11 Оператор
 АО12 Другое

В. Тип Вашего бизнеса

Подрядчик в области

- BO1 Жилищное строительство
 BO2 Промышленное, общественное
строительство
 BO3 Мосты, дамбы, плотины
 BO4 Трубопроводы
 BO5 Канализация/Водоснабжение/
Газ/Услуги ЖКХ
 BO6 Строительство дорог
 BO7 Содержание дорог, мостов
 BO8 Бурение и взрывные работы
 BO9 Снос
 BO10 Заготовка леса/ лесное хозяйство

Производитель в области

- B11 Камень, песок, гравий
 B12 Бетон
 B13 Асфальт
 B14 Железобетон
 B15 Оборудование, техника
 B16 Комплекующих, зап. частей
 B17 Дилер оборудования, техники
 B18 Аренда оборудования, техники/ лизинг
 B19 Государственная структура
федеральная/региональная
 B20 Ассоциация
 B21 Преподаватель/студент
 B22 Пресса (отдельная форма регистрации)

С. Количество работников на предприятии, человек

- CO1 10 и менее CO5 251–500
 CO2 11–50 CO6 501–1000
 CO3 51–100 CO7 1001 и более
 CO4 101–250

3. Укажите количество заказываемых билетов на семинары и их стоимость (заявка и оплата до 10.09.2008 г.)

1 семинар

Количество билетов _____ (750,00 руб.)
_____ (стоимость)

2 семинара

Количество билетов _____ (1000,00 руб.)
_____ (стоимость)

3 и более семинаров

Количество билетов _____ (1500,00 руб.)
_____ (стоимость)

Оплата семинаров в период работы Выставки

- 1 семинар — 1000,00 руб.
2 семинара — 1750,00 руб.
3 семинара — 2500,00 руб.

Цена семинара включает стоимость входного билета. Все цены указаны с учетом НДС.

Пожалуйста, отметьте семинары, которые Вы оплачиваете и посещаете.

Понедельник, M17 M18
15 сентября M19 M20

Вторник, T11 T12 T13 T14
16 сентября T15 T16 T17 T18
 T19 T20

Среда, W11 W12 W14
17 сентября W15 W16 W17
 W18 W19 W20

Четверг, R11 R12 R14
18 сентября

описание семинаров см. www.conexporussia.com

4. Информация об оплате.

Оплата через банк по безналичному расчету

Для этого Вам необходимо указать полное наименование Вашей компании, юридический адрес, банковские реквизиты Вашей компании, почтовый или электронный адрес.

Оплата наличными на выставке

Если Вы зарегистрировались предварительно (до 10 сентября) на сайте www.conexporussia.ru или www.conexporussia.com, то получите подтверждение своей заявки на посещение Выставки или участия в семинарах и сможете оплатить участие в семинарах наличными на выставке.

Информация

Указания по заполнению Формы регистрации

1. Каждый посетитель заполняет одну форму.
2. Чтобы оплатить и принять участие в семинарах, нужно обязательно заполнить форму регистрации.
3. Незаполненная форма не рассматривается.
4. Рассылка бэджей начнется с 1 июля 2008 г.
5. На обработку информации Вашей формы регистрации уйдет 3–5 дней
6. Окончание предварительной регистрации посетителей — 9 сентября, вторник.
7. Представители прессы заполняют отдельную форму регистрации.

Правила участия в семинарах

Замена

Билеты на семинары взаимозаменяемы. Если Вы приобрели билет на семинар, но не можете посетить его в установленное время, Вы сможете посетить другой семинар или передать этот билет другому человеку.

Отправка документов по почте

Если Вы зарегистрировались до 15 августа 2008 г. и оплатили участие в семинаре Вам будет отправлен пакет документов по почте (именной бэдж, информационные материалы, билеты на семинары). Если Вы не получили бэдж и билеты на семинары по почте, Вы сможете получить их на выставке при условии предъявления копии платежного поручения на оплату семинаров.

Отказ от участия в семинарах

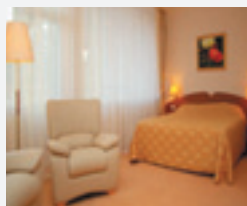
Все отказы должны быть сделаны в письменной форме

**За дополнительной информацией
по регистрации и участию в семинарах обращайтесь на сайт Выставки
www.conexporussia.com**

Размещение в гостинице/бронь

Окончание предварительной регистрации и бронирования гостиниц — 1 сентября 2008 г.

Чтобы забронировать место в гостинице, обратитесь, пожалуйста, в компанию «Интурист» по тел.: +7 (495) 730-61-18 или по эл. адресу: elenach@intourist.ru (Елена Чернышева)



★★★★

Отель «Планерное»

Находится около «Крокус Экспо», 9 км от МКАД.
Сьют (улучшенный номер)..... 8 700 руб.
Джуниор сьют (по площади больше, чем стандартный номер) — одноместный..... 6 700 руб.
Джуниор сьют (по площади больше, чем стандартный номер) — двухместный..... 7 700 руб.
Делюкс одноместный..... 5 140 руб.
Делюкс двухместный..... 6 180 руб.
Стандарт одноместный..... 4 220 руб.
Стандарт двухместный..... 4 625 руб.



★★★★★

Отель «Космос»

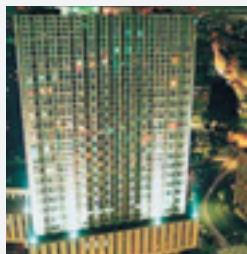
Находится на одной из главных улиц Москвы — проспекте Мира. В отеле 1771 номер.
Стандарт одноместный..... 4 740 руб.
Стандарт двухместный..... 5 254 руб.
Одноместный с ремонтом..... 5 770 руб.
Двухместный с ремонтом..... 6 300 руб.
Делюкс..... 7 585 руб.
Джуниор сьют (по площади больше, чем стандарт)..... 7 030 руб.



★★★★★

Отель «Мариотт Кортъярд» (Courtyard by Marriott Moscow City Center)

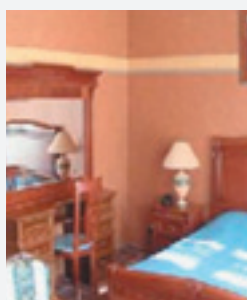
Находится в самом центре Москвы. Один из самых красивых отелей города. Расположен в шаговой доступности к большинству достопримечательностей Москвы.
Стандарт одноместный..... 15 300 руб.
Стандарт двухместный..... 16 430 руб.
Люкс одноместный..... 17 760 руб.
Люкс двухместный..... 18 870 руб.



★★★★★

Отель «Золотое Кольцо»

Находится в самом центре Москвы напротив Министерства иностранных дел, недалеко от Кремля и Красной Площади. 26 км до «Крокус Экспо».
Одноместный..... 9 620 руб.
Стандарт двухместный (с учетом проживания одного человека)..... 10 175 руб.
Стандарт двухместный..... 12 100 руб.
Делюкс двухместный (с учетом проживания одного человека)..... 10 700 руб.
Делюкс двухместный..... 12 543 руб.
Сьют (улучшенный) одноместный..... 12 654 руб.
Сьют (улучшенный) двухместный..... 14 504 руб.



★★★★

Отель «Пекин»

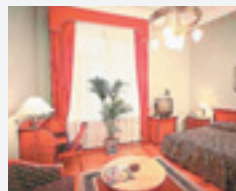
Расположен на пересечении Садового кольца и ул. Тверская, рядом с метро «Маяковская». В отеле 113 номеров разных категорий.
Стандарт одноместный..... 5 000 руб.
Одноместный с ремонтом..... 6 030 руб.
Двухместный с ремонтом..... 7 100 руб.
Двухместный (с учетом проживания одного человека)..... 7 100 руб.
Джуниор сьют (улучшенная планировка) двухместный..... 8 600 руб.
Джуниор сьют (улучшенная планировка) одноместный..... 8 600 руб.
Сьют двухместный (больше по площади, чем стандарт)..... 10 100 руб.



★★★★★

Отель «Мариотт Гранд» (Marriott Grand Hotel)

Пятизвездочный отель находится в самом центре Москвы в одном километре от Кремля. В отеле 386 номеров.
Делюкс одноместный..... 15 900 руб.
Делюкс двухместный..... 17 390 руб.



★★★★★

Отель «Роял Меридиен» (Le Royal Meridien National Hotel)

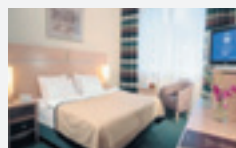
Находится в самом центре Москвы. В отеле 216 номеров, 37 из которых имеют вид на Кремль.
Стандарт одноместный..... 11 470 руб.
Стандарт двухместный..... 12 765 руб.
Студио (номер улучшенной планировки) одноместный..... 14 245 руб.
Студио (номер улучшенной планировки) двухместный..... 15 540 руб.



★★★★★

Отель «Новотель» (Novotel Moscow Centre)

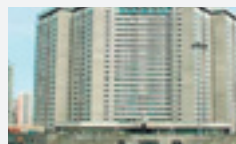
Находится в непосредственной близости от Кремля (15 мин).
Стандарт одноместный..... 9 400 руб.
Стандарт двухместный..... 10 840 руб.
Делюкс одноместный..... 12 280 руб.
Делюкс двухместный..... 12 760 руб.



★★★★★

Отель «Петр I»

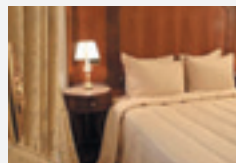
Находится на знаменитой Неглинной улице в шаговой доступности к большинству достопримечательностей Москвы. В отеле 113 номеров.
Стандарт одноместный..... 10 800 руб.
Стандарт двухместный..... 12 400 руб.
Делюкс одноместный..... 12 280 руб.
Делюкс двухместный..... 15 650 руб.



★★★★

Отель «Салют»

Построен для проведения Олимпийских игр 1980 г. Находится рядом с метро «Юго-Западная». В отеле 985 номеров.
Стандарт одноместный..... 4 100 руб.
Стандарт двухместный..... 4 740 руб.
Люкс одноместный..... 4 550 руб.
Люкс двухместный..... 5 140 руб.



★★★★★

Отель «Савой»

Находится в самом центре Москвы, рядом с такими достопримечательностями, как Большой театр, Малый театр, Красная Площадь, Кремль и др. В отеле 67 номеров.
Стандарт одноместный..... 14 245 руб.
Стандарт двухместный..... 15 650 руб.
Делюкс одноместный..... 14 800 руб.
Делюкс двухместный..... 17 170 руб.



★★★★

Отель «Вега»

«Вега» — один из самых крупных гостиничных комплексов в Европе. В отеле 1000 номеров.
Стандарт одноместный..... 2 775 руб.
Стандарт двухместный..... 2 960 руб.

ВАМ НУЖНА ВИЗА ДЛЯ ВЪЕЗДА В РОССИЮ?

Обратитесь, пожалуйста, в компанию «Интурист» к Евгении Поповой, тел.: +7 (495) 730-61-18, e-mail: e.popova@intourist.ru

ЗАБРОНИРОВАТЬ ОТЕЛЬ:

онлайн:

в компании «Интурист»:

e-mail:

www.conexporussia.com

тел.: +7 (495) 730-61-18

e.popova@intourist.ru

Вниманию
иностранных
посетителей

CONEXPO RUSSIA

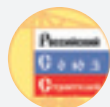
СЕНТЯБРЬ
15-18
2008

МОСКВА, РОССИЯ
МВЦ «КРОКУС ЭКСПО»

Выставку поддерживают российские промышленные ассоциации:



Ассоциация строителей России



Российский союз строителей



РАДОР
Российская Ассоциация территориальных органов управления автомобильными дорогами



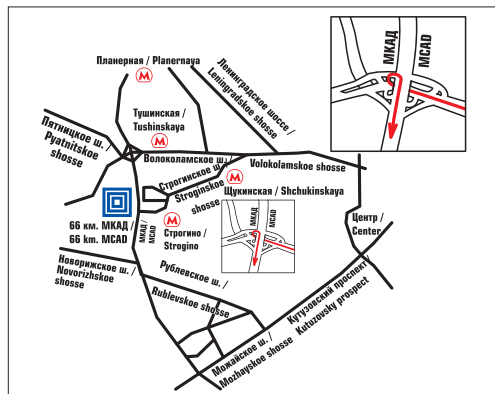
Тоннельная ассоциация России



Ассоциация «Недра»

Проезд на Выставку на автомобиле:

Пересечение МКАД (внешняя сторона, 66 км) и Волоколамского шоссе.



Время работы выставки:

15 сентября, понедельник.....	10:00-18:00
16 сентября, вторник.....	10:00-18:00
17 сентября, среда.....	10:00-18:00
18 сентября, четверг.....	10:00-17:00

Проезд на Выставку на общественном транспорте:

Ст. м. «Тушинская» — автобусы №№ **631, 640**; маршрутные такси №№ **450, 631** до остановки «Ул. Исаковского»
Ст. м. «Щукинская» — автобус № **687** до остановки «Департамент труда и занятости»; автобус № **640** до остановки «Ул. Исаковского»
Ст. м. «Строгино» — автобус № **631** до остановки «Ул. Исаковского»; автобус № **652** до остановки «Департамент труда и занятости»
Ст. м. «Молодежная» — маршрутные такси №№ **10, 10А** до остановки «Ул. Исаковского»

Бесплатные автобусы с логотипом Выставки для участников и посетителей Выставки будут курсировать ежедневно с 9:00 до 19:00 часов от станции метро «Тушинская» до павильона №3 МВЦ «Крокус Экспо».

Дежурный с табличкой «CONEXPO Russia'2008» подскажет, как найти бесплатный автобус (выход из последнего вагона метро наверх).

ОРГАНИЗАТОР:



ASSOCIATION OF
EQUIPMENT MANUFACTURERS

Ассоциация производителей оборудования
Тел/факс: (414) 298-41-44
E-mail: astenum@conexporussia.com

ОПЕРАТОР:



ООО «Выставочно-маркетинговый центр»
Тел/факс: +7 (495) 580-30-28
E-mail: info@conexporussia.ru