

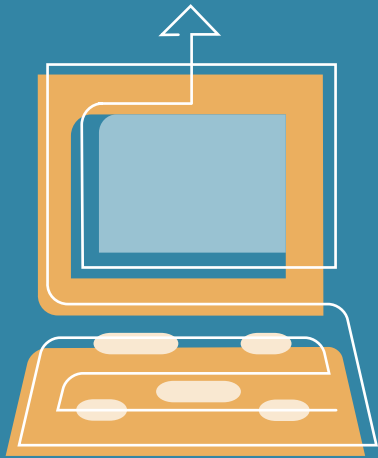
# 失業保險

使用網絡申請失業  
保險福利



[www.edd.ca.gov/eapply4ui](http://www.edd.ca.gov/eapply4ui)

一天二十四小時適用  
可以使用英語和西班牙語



**EDD** Employment  
Development  
Department  
State of California

FRONT



## 如何在網上提出申請

### On-line

最快的方法申請失業保險福利 (UI) 是在網絡 [www.edd.ca.gov/eapply4ui](http://www.edd.ca.gov/eapply4ui) 上的 **eApply4UI**。

### 電話

在美國的任何地方打免費電話。

- 英語：1-800-300-5616
- 粵語：1-800-547-3506
- 國語：1-866-303-0706
- TTY: 1-800-815-9387

### 郵寄或傳真

您還能用申請表格 (DE1101I)，表格在網絡 [www.edd.ca.gov](http://www.edd.ca.gov) 上有。

### 更多資訊

失業保險福利 UI 計劃向失業的個人提供福利。查閱 EDD 的網絡

[www.edd.ca.gov](http://www.edd.ca.gov) 可以獲得更多資訊。

包括經常問的問題，例如：

- 一般失業保險 UI 資訊
- 打 EDD 電話的最佳時間
- 您失業保險福利 UI 支票情況
- 如何得到個人認證號碼 (PIN) 來獲得申請資訊

DE 8717UI/C/ Rev. 4 (7-06)

GA 841D

BACK