

Xây dựng Quan hệ Đối tác



Hỗ trợ Quyền Lựa chọn

DDS

DEPARTMENT OF DEVELOPMENTAL SERVICES

DỊCH VỤ CHO NHỮNG NGƯỜI THIỂU NĂNG

Bang California cam kết cung cấp dịch vụ và hỗ trợ cho những người thiếu năng trong suốt cuộc đời họ.

Cam kết này được Sở Dịch vụ Phát triển (DDS) thực hiện bằng việc đi đầu và cấp quỹ cho các dịch vụ và hỗ trợ cho những người thiếu năng.

Các dịch vụ này được cung cấp thông qua các trung tâm phát triển do bang quản lý, các cơ sở cộng đồng, và hợp đồng với 21 trung tâm phi lợi nhuận trong vùng.

Các trung tâm vùng có văn phòng ở khắp California và đóng vai trò nguồn địa phương để giúp tìm kiếm các dịch vụ và hỗ trợ dành cho người thiếu năng và gia đình họ.






Các dịch vụ và hỗ trợ này được cung cấp thông qua hàng loạt các dịch vụ của chính quyền liên bang, bang, hạt và địa phương, các doanh nghiệp tư nhân, các nhóm hỗ trợ và tình nguyện.



Trang web của DDS: www.dds.ca.gov

AI ĐƯỢC QUYỀN HƯỞNG DỊCH VỤ CỦA CÁC TRUNG TÂM VÙNG?

Người được quyền hưởng dịch vụ là người bị tàn tật từ trước ngày sinh thứ 18, và chắc sẽ còn tàn phế vô thời hạn, và đó là tàn phế ở mức độ cao. Ngoài ra sự tàn phế đó phải là do một trong những nguyên nhân sau:

-  Thiếu năng trí tuệ
-  Tê liệt thần kinh
-  Động kinh
-  Bệnh tự kỷ nghiêm trọng
-  Các bệnh gây tàn phế gắn với thiếu năng trí tuệ hoặc đòi hỏi cách điều trị tương tự. Sự thiếu năng không bao gồm những bệnh khác chỉ liên quan đến bất lực về tâm lý, thể lực hay mất khả năng học hỏi.

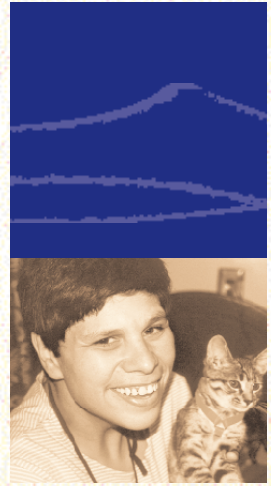
Trẻ em (tuổi từ 0 đến 36 tháng) có nguy cơ bị thiếu năng hoặc đã bị chậm phát triển cũng có thể được quyền hưởng dịch vụ.

Những người có nguy cơ có con bị thiếu năng có thể được giới thiệu đi chẩn đoán di truyền, tư vấn và các dịch vụ phòng ngừa khác.



CÁC TRUNG TÂM VÙNG CUNG CẤP NHỮNG DỊCH VỤ GÌ?

Các trung tâm vùng cung cấp hoặc tổ chức các dịch vụ và hỗ trợ liên quan đến sự thiếu năng của mỗi người:

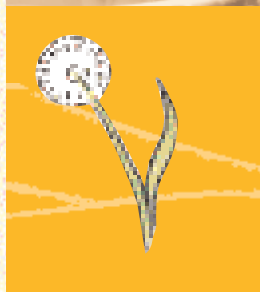


- ☀ Thông tin và giới thiệu
- ☀ Đánh giá và chẩn đoán
- ☀ Tư vấn
- ☀ Tổ chức và hoạch định dịch vụ cá nhân
- ☀ Mua các dịch vụ và hỗ trợ bao gồm trong kế hoạch hoạt động cá nhân
- ☀ Trợ giúp tìm kiếm và tiếp cận các nguồn từ cộng đồng và các nguồn khác
- ☀ Biện hộ
- ☀ Dịch vụ can thiệp sớm cho trẻ có nguy cơ rủi ro và gia đình các cháu
- ☀ Tư vấn về di truyền
- ☀ Hỗ trợ gia đình
- ☀ Hoạch định, bố trí và giám sát chăm sóc 24 giờ không tại gia.
- ☀ Tạo cơ hội giáo dục và đào tạo cho các cá nhân và gia đình
- ☀ Giáo dục cộng đồng

DỊCH VỤ CỦA CÁC TRUNG TÂM VÙNG GIÁ BAO NHIÊU?

Việc chẩn đoán và đánh giá điều kiện hưởng dịch vụ là miễn phí. Một khi được xác định đủ điều kiện, đa số các dịch vụ và hỗ trợ sẽ là miễn phí bất kể tuổi tác hay thu nhập. Có một yêu cầu đối với phụ huynh là phải chia sẻ chi phí chăm sóc trẻ dưới 18 tuổi không tại gia. Khoản chia sẻ này là tùy vào khả năng chi trả của phụ huynh. Có thể có yêu cầu đồng thanh toán đối với một số dịch vụ chọn lọc khác.

Luật pháp đòi hỏi các trung tâm vùng cung cấp dịch vụ một cách hiệu quả nhất về chi phí. Họ phải dùng mọi nguồn khác, kể cả các nguồn chung, trước khi dùng đến các quỹ của trung tâm vùng. Nguồn chung là dịch vụ do một cơ quan cung cấp, cơ quan này có nghĩa vụ về luật pháp là cung cấp dịch vụ cho công chúng và nhận các khoản tiền của công đồng trả cho các dịch vụ đó. Một số cơ quan dịch vụ mà bạn có thể được giới thiệu là phòng giáo dục địa phương, phòng dịch vụ xã hội hạt, Bảo hiểm Y tế Medi-Cal, Phòng An sinh Xã hội, Ban Phục hồi và các cơ quan khác. Các nguồn khác có thể gồm hỗ trợ tự nhiên. Đó là sự hỗ trợ bạn có thể nhận từ gia đình, bạn bè và người khác.

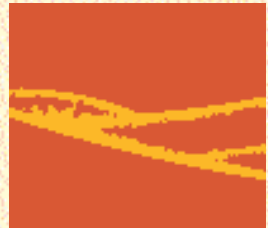


CÁC TRUNG TÂM VÙNG CÓ THỂ LÀM GÌ CHO TÔI?



Trung tâm vùng có thể giúp hoạch định, tiếp cận, điều phối và giám sát các dịch vụ và hỗ trợ. Công việc này gọi là điều phối dịch vụ. Một người điều phối dịch vụ sẽ được cử ra để giúp bạn.

LÀM SAO TÔI BIẾT TÔI ĐƯỢC HƯỞNG NHỮNG DỊCH VỤ NÀO?



Trung tâm vùng sử dụng một quy trình hoạch định để soạn ra Kế hoạch Hành động Cá nhân (IPP). Đối với trẻ từ 0 đến 36 tháng tuổi quy trình này sẽ đề ra Kế hoạch Dịch vụ Gia đình Cá nhân (IFSP). Kế hoạch này là do bạn, phụ huynh hoặc người bảo trợ của trẻ nhỏ, hay người bảo vệ (hoặc đại diện được ủy quyền), bất cứ ai bạn mời đến cùng bạn, và nhân viên trung tâm vùng soạn thảo.

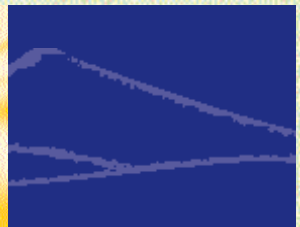
IPP (hoặc IFSP) liệt kê các mục tiêu của bạn và các dịch vụ và hỗ trợ cần thiết để đạt các mục tiêu đó. Nó liệt kê những ai sẽ cung cấp các dịch vụ và hỗ trợ và ai sẽ trả tiền cho các dịch vụ và hỗ trợ đó. Mọi dịch vụ có trong IPP hay IFSP sẽ do một nguồn chung hoặc một nguồn tự nhiên, một bộ phận của trung tâm vùng (là doanh nghiệp được trung tâm vùng cho phép) hoặc do chính trung tâm vùng cung cấp.

TRUNG TÂM PHÁT TRIỂN TIỂU BANG LÀ GÌ?

Các Trung tâm Phát triển Bang (SDC) là các cơ sở chăm sóc dài hạn do Sở Y tế California cấp phép. Các trung tâm này cung cấp dịch vụ trực tiếp bao gồm chăm sóc và trông nom mọi cư dân suốt 24 giờ trong ngày, kèm theo chăm sóc y tế và nha khoa thích đáng, dịch vụ duy trì sức khỏe, và trợ giúp các hoạt động sinh hoạt và luyện tập hàng ngày. Còn có cả các dịch vụ giáo dục tại các SDC.

Các SDC cung cấp hàng loạt dịch vụ và hỗ trợ cho các cá nhân cần có môi trường an toàn, hoặc cần hưởng chương trình đặc biệt về y tế và/hoặc hành vi. Các dịch vụ được cung cấp dựa trên các nhu cầu đưa ra trong Kế hoạch Hoạt động Cá nhân (IPP) của mỗi người. Việc đánh giá chi tiết năng lực, điểm mạnh, nhu cầu và sở thích của từng người xác định IPP sẽ bao gồm những gì.

DDS quản lý 5 SDC đóng tại San Jose, Costa Mesa, Pomona, Porterville và Sonoma (Eldridge).



CÁC CƠ SỞ CỘNG ĐỒNG— DO TIỂU BANG QUẢN LÝ

Các cơ sở cộng đồng do bang quản lý được tạo ra do trong các SDC không có đủ chỗ cho những người thiếu năng có nhu cầu chữa trị hành vi. Hai cơ sở cộng đồng do bang quản lý hiện đang hoạt động là:

☀️ **Sierra Vista.** Đón tại Yuba, **Sierra Vista** có khả năng cung cấp nơi ở và các phương thức điều trị cho 55 người lớn thiếu năng và có nhu cầu chữa trị hành vi.

☀️ **Canyon Springs** là một cơ sở cộng đồng đón tại thành phố Cathedral, miền nam California. Canyon Springs có khả năng cung cấp nơi ở và các phương thức điều trị cho 63 người lớn thiếu năng có nhu cầu chữa trị hành vi.



CÁC TRUNG TÂM VÙNG

Alta California Regional Center	www.altaregional.org	Sacramento	(916) 978-6400
Central Valley Regional Center	www.cvrcc.org	Fresno	(559) 276-4300
Eastern Los Angeles Regional Center	www.elarc.org	Alhambra	(626) 299-4700
Far Northern Regional Center	www.farnorthernrc.org	Redding	(530) 222-4791
Frank D. Lanterman Regional Center	www.lanterman.org	Los Angeles	(213) 383-1300
Golden Gate Regional Center	www.ggrc.com	San Francisco	(415) 546-9222
Harbor Regional Center	www.harborrc.org	Torrance	(310) 540-1711
Inland Regional Center	www.inlandrc.org	San Bernardino	(909) 890-3000
Kern Regional Center	www.kernrc.org	Bakersfield	(661) 327-8531
North Bay Regional Center	www.nbrcc.net	Napa	(707) 256-1100
North Los Angeles County Regional Center	www.nlacrc.org	Van Nuys	(818) 778-1900
Regional Center of the East Bay	www.rceb.org	Oakland	(510) 383-1200
Regional Center of Orange County	www.rcocdd.com	Orange	(714) 796-5100
Redwood Coast Regional Center	www.redwoodcoastrc.org	Eureka	(707) 445-0893
San Andreas Regional Center	www.sarc.org	Campbell	(408) 374-9960
San Diego Regional Center	www.sdrcc.org	San Diego	(858) 576-2996
San Gabriel/Pomona Regional Center	www.sgprc.org	Pomona	(909) 620-7722
South Central Los Angeles Regional Center	www.sclarc.org	Los Angeles	(213) 744-7000
Tri-Counties Regional Center	www.tri-counties.org	Santa Barbara	(805) 962-7881
Valley Mountain Regional Center	www.vmrc.net	Stockton	(209) 473-0951
Westside Regional Center	www.westsiderc.org	Culver City	(310) 258-4000

CÁC TRUNG TÂM PHÁT TRIỂN TIỂU BANG

Agnews Developmental Center	www.dds.ca.gov	San Jose	(408) 451-6000
Fairview Developmental Center	www.dds.ca.gov	Costa Mesa	(714) 957-5000
Lanterman Developmental Center	www.dds.ca.gov	Pomona	(909) 595-1221
Porterville Developmental Center	www.dds.ca.gov	Porterville	(559) 782-2222
Sonoma Developmental Center	www.dds.ca.gov	Eldridge	(707) 938-6000

CÁC CƠ SỞ CỘNG ĐỒNG – DO TIỂU BANG QUẢN LÝ

Canyon Springs	www.dds.ca.gov	Cathedral City	(760) 770-6200
Sierra Vista	www.dds.ca.gov	Yuba City	(530) 822-7000

VIỄN CẢNH

“XÂY DỰNG QUAN HỆ ĐỐI TÁC, HỖ TRỢ QUYỀN LỰA CHỌN”

SỨ MỆNH

Sở Dịch vụ Phát triển (DDS)
cam kết đi đầu trong việc cung cấp các dịch vụ
có chất lượng cho người dân California và đảm bảo
cơ hội cho những người thiếu năng thực hiện
quyền lựa chọn của họ.

STATE OF CALIFORNIA

Arnold Schwarzenegger • Governor

**S. Kimberly Belshé • Secretary
California Health and Human Services Agency**

**Terri Delgadillo • Director
Department of Developmental Services**

**Department of Developmental Services
1600 9th Street • Room 240 • Sacramento
CA 95814 • TEL (916) 654-1897
TTY (916) 654-2054 • FAX (916) 654-2167**

**Để có thêm thông tin, gồm các ấn bản, mô tả
hoàn chỉnh về các chương trình, và các sự kiện
đang diễn ra, hãy xem**

www.dds.ca.gov

Tháng Giêng năm 2007