

Voici juste ce que vous aurez à faire **Pour le GLOBE AT NIGHT 2008**

Vous pouvez imprimer et photocopier pour pouvoir avoir un support matériel pour vous et pour ceux qui participeront de même que vous aux relevés. Je l'aurais fait pour vous l'envoyer mais départ les distances qui nous sépare je suis incapable de le faire.

Vous le remplirez aussi simplement que cela parais et vous le soumettez au serveur GLOBE ou me l'enverrez en remplissant (répondant aux questions de la fiche 3 a la troisième page du document) pour que je puisse le soumettre, afin qu'il soit utile et accessible par tous et partout dans le monde

MERCI

Tamsu Fogue Marcelin de Yaoundé au Cameroun
tamsufogue@yahoo.fr

This is just the thing that you have to do for **GLOBE AT NIGHT in March 2008**

You can print and photocopy it for you and for those that will participate in taking data with you, so that you can have a hand on materials to work with. I would have photocopied it and sent it to everybody, but the distance between us doesn't allow me to do that.

It is as easy to complete as it looks, and to submit to the GLOBE server, or you can send me the responses to the questions below and I'll submit them for you, so that your data can be useful and reachable for all those that need to use them throughout the world.

THANK YOU

Tamsu Fogue Marcelin from Yaoundé Cameroon
tamsufogue@yahoo.fr









**Pour ceux qui peuvent remplir la
fiche et la soumettre**

**For those who can complete the
form on the GLOBE Web site to submit
their data:**

**Le site GLOBE ou vous allez
soumettre les données après avoir
rempli la fiche**

<http://www.globe.gov/GaN/>

*Match your nighttime sky to one of our magnitude charts:

			
<input type="radio"/> Cloudy Sky	<input type="radio"/> Magnitude 1 Chart	<input type="radio"/> Magnitude 2 Chart	<input type="radio"/> Magnitude 3 Chart
			
<input type="radio"/> Magnitude 4 Chart	<input type="radio"/> Magnitude 5 Chart	<input type="radio"/> Magnitude 6 Chart	<input type="radio"/> Magnitude 7 Chart

shielded from my view.)

*Estimate the cloud cover in the sky:

Clear Clouds cover 1/4 of sky Clouds cover 1/2 of sky of sky Clouds cover more than 1/2

Comments on sky conditions:
(i.e. a little haze to the north)

Optional Measurement from the Unihedron Sky Quality Meter:
This measurement is for educators in the Unihedron Sky Quality Meter Project only.

Additional comments:

For those who are NOT able to submit the data on the GLOBE Web site, just answer these following questions and send them back to me:

- ❖ Date of taking data:
- ❖ Time (local time):
- ❖ Country:
- ❖ Latitude (N or S):
- ❖ Longitude (E or W):
NB: if you're not able to know the latitude and the longitude of your location, send me the name of your province and the name of your town and I'll tell you approximately your latitude and longitude.
- ❖ Comment on your location (E.g.: there is one street light within 50m that is shielded from my view):
- ❖ The magnitude that you've observed (according to the magnitude Chart below):
- ❖ Estimation of Cloud cover (if the piece of the sky that you can see is 100%, what percentages does the cloud take for that space of the sky?):
- ❖ Some comment on the sky cover (E.g.: a little haze in the North):
- ❖ The optional one on the file it's for the teachers... it's not necessary to do it.
- ❖ How many people were taking part in your observation :

Pour ceux qui ne sont pas capable d'envoyer les données repondez seulement aux question suivantes et faites me les parvenir (renvoyez les moi)

- ❖ Date de la prise des données :
- ❖ Heure (heure local) :
- ❖ Pays :
- ❖ Latitude (N ou S) :
- ❖ Longitude (E ou O) :
NB : si vous n'êtes pas capable de savoir vos coordonnées géographiques envoyez moi les noms de la ville de la province et du pays ou vous vous trouvez et je vous donnerais approximativement vos coordonnées géographiques.
- ❖ Commentaire sur la localité (EX : il y'a un lampadaire à 50m qui m'obstrue la vue) :
- ❖ La magnitude que vous avez relevée (suivant la carte de magnitude ci-dessous) :
- ❖ Une estimation de la couverture nuageuse (si la parcelle du ciel que vous pouvez voir représente 100%, quel pourcentage représente les nuages dans cette parcelle ?) :
- ❖ Quelques commentaires sur la couverture nuageuse (EX : il y'a un peu de brume au nord de l'endroit ou je me trouve) :
- ❖ La partie optionnelle sur la fiche est réservée aux professeurs...ce n'est pas obligé de le faire
- ❖ Combien étiez vous à relever les données:

CARTE DES MAGNITUDES



cloudy sky



Magnitude 1



Magnitude 2



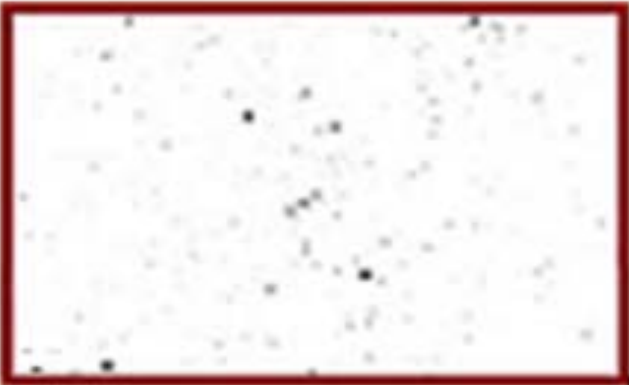
Magnitude 3



Magnitude 4



Magnitude 5



Magnitude 6

Magnitude 7



Tamsu Fogué Marcelin
GLOBE ALUMNI in Cameroon